

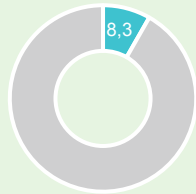
# ETAT NUTRITIONNEL DES ENFANTS

## Indicateurs Anthropométriques de la Malnutrition

### Retard de Croissance: ODD 2.2.1



**Retard de croissance** fait référence à un enfant trop petit pour son âge. Le retard de croissance est l'impossibilité de se développer à la fois physiquement et cognitivement et résulte d'une malnutrition chronique ou récurrente.

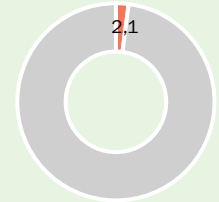


Pourcentage d'enfants de moins de 5 ans présentant un retard de croissance

### Emaciation: ODD 2.2.2



**Emaciation** fait référence à un enfant qui est trop mince pour sa taille. L'émaciation, ou malnutrition aiguë, est le résultat d'une perte de poids rapide ou récente ou de l'incapacité de prendre du poids. Un enfant moyennement ou gravement émacié a un risque accru de décès, mais un traitement est possible.

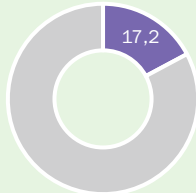


Pourcentage d'enfants de moins de 5 ans présentant un retard de croissance

### Surpoids: ODD 2.2.2



**Surpoids** fait référence à un enfant trop lourd pour sa taille. Cette forme de malnutrition résulte du fait de dépenser trop peu de calories par rapport aux quantités consommées dans les aliments et les boissons et augmente le risque de maladies non transmissibles plus tard dans la vie.

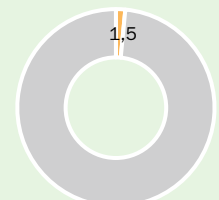


Pourcentage d'enfants de moins de 5 ans en surpoids

### Insuffisance Pondérale



**Insuffisance Pondérale** est une forme composite de dénutrition pouvant inclure des éléments de retard de croissance et d'émaciation (c'est-à-dire qu'un enfant présentant une insuffisance pondérale peut perdre du poids en fonction de son âge en raison de sa trop petite taille et / ou de sa maigreur).

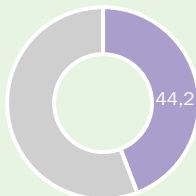


Pourcentage d'enfants de moins de 5 ans présentant une insuffisance pondérale

### Risque de Surpoids: (+1ET)

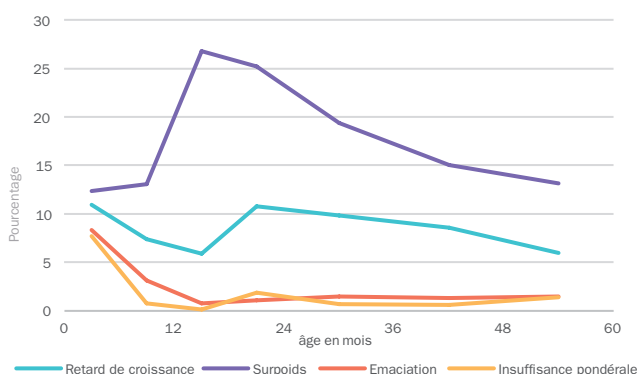


**Risque de Surpoids** fait référence à un enfant trop lourd pour sa taille. Cette forme de malnutrition résulte d'une dépense en calories insuffisante par rapport aux quantités consommées dans les aliments et les boissons et augmente le risque de maladies non transmissibles plus tard dans la vie.



Pourcentage d'enfants de moins de 5 ans présentant un risque de surpoids (+1 ET)

## Indicateurs anthropométriques de malnutrition par âge



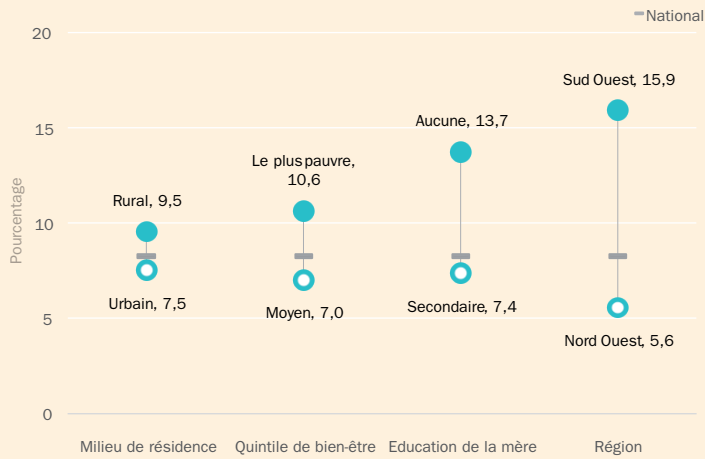
Pourcentage d'enfants souffrant d'insuffisance pondérale, de retard de croissance, d'émaciation et de surpoids, selon l'âge en mois

## Messages Clés

- Le retard de croissance relevé chez les enfants de moins de 5 ans est de 8,3%, il est modérément élevé en milieu rural et dans les ménages à revenu faible.
- Le taux de retard de croissance est le plus élevé dans la région du sud, le milieu rural et les ménages à revenus faibles.
- 17,2% d'enfants de moins de 5 ans souffrent d'un surpoids les risques du surpoids augmentent significativement pour concerner 44,2% d'enfants de moins de 5 ans avec une disparité selon le quintile de bien être l'âge de l'enfant et le niveau d'éducation de la mère.
- La prévalence de l'émaciation est généralement faible, à 2,1 %, mais les enfants âgés de 0 à 5 mois sont plus vulnérables, avec une prévalence de l'émaciation de 8,4 %.

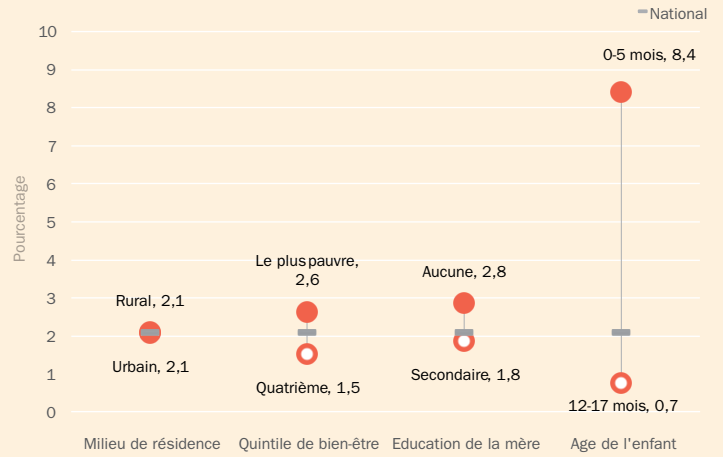
# État nutritionnel des enfants: Désagrégation

## Retard de croissance: ODD 2.2.1



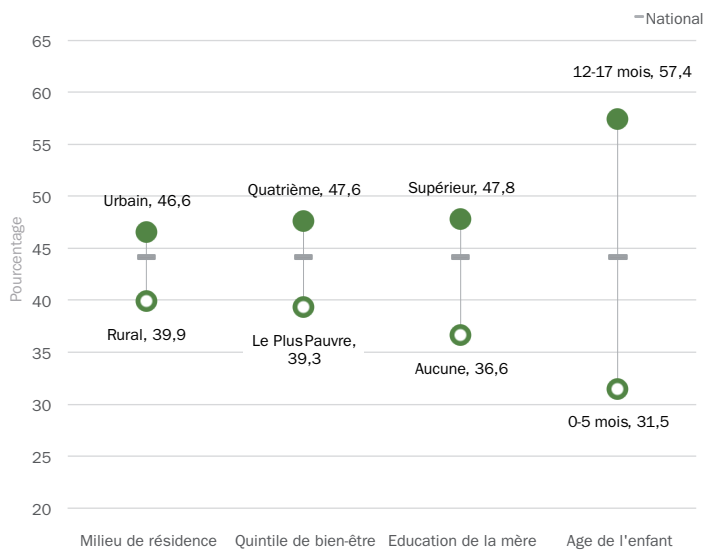
Pourcentage d'enfants de moins de 5 ans présentant un retard de croissance, selon les caractéristiques de base.

## Emaciation: ODD 2.2.2



Pourcentage d'enfants de moins de 5 ans émaciés, selon les caractéristiques de base.

## Risque de Surpoids: (+1ET)



Pourcentage d'enfants de moins de 5 ans en risque de surpoids (+ 1SD), par caractéristique de base.

## Données par Région sur le Retard de Croissance, le Surpoids et l'Emaciation

	Retard de Croissance: ODD 2.2.1	Surpoids: ODD 2.2.2	Emaciation	
	% Retard de Croissance (modérée et sévère)	% Surpoids (modéré et sévère)	% Emaciation (modérée et sévère), ODD 2.2.2)	% Emaciation (sévere)
<b>National</b>	<b>8,3</b>	<b>17,2</b>	<b>2,1</b>	<b>0,9</b>
District Tunis	7,6	19,6	1,6	0,9
Nord-Est	6,9	15,5	3,1	1,7
Nord-Ouest	5,6	10,3	1,5	0,8
Centre-Est	9,2	22,2	2,3	0,8
Centre-Ouest	9,4	11,8	1,9	0,9
Sud-Est	6,2	17,0	1,8	1,1
<b>Sud-Ouest</b>	<b>15,9</b>	<b>18,2</b>	<b>2,1</b>	<b>0,0</b>