



خصائص أعوان الوظيفة  
العمومية وأجورهم لسنوات  
2017 - 2013

CARACTÉRISTIQUES DES  
AGENTS DE LA FONCTION  
PUBLIQUE ET LEURS SALAIRES  
2013 - 2017

---

Edition 2019



## INTRODUCTION

المقدمة

### Partie 1: L'évolution des caractéristiques des agents de la fonction publique 2013-2017

### الباب الأول: تطور خصائص أعوان الوظيفة العمومية 2017-2013

1.1 Evolution des agents de la fonction publique	7	1.1 تطور عدد أعوان الوظيفة العمومية
1.2 Evolution des agents de la fonction publique selon le sexe	7	2.1 تطور عدد أعوان الوظيفة العمومية حسب الجنس
1.3 Evolution des agents de la fonction publique selon la structure d'âge	7	3.1 تطور عدد أعوان الوظيفة العمومية حسب الهيكلية العمرية
1.4 Evolution des agents de la fonction publique selon le type et les catégories	8	4.1 تطور عدد أعوان الوظيفة العمومية حسب النوع والأصناف
1.4.1 Evolution des agents de la fonction publique selon les catégories	9	1.4.1 تطور عدد أعوان الوظيفة العمومية حسب الأصناف
1.4.2 Evolution des agents de la fonction publique selon les unités	11	2.4.1 تطور عدد أعوان الوظيفة العمومية حسب وحدات الأصناف
1.5 Evolution des agents de la fonction publique selon le ministère ou l'établissement	11	5.1 تطور عدد أعوان الوظيفة العمومية حسب الوزارة أو الهيكل
1.6 Evolution des agents de la fonction publique selon la fonction	13	6.1 تطور عدد أعوان الوظيفة العمومية حسب الخطة الوظيفية
1.7 Evolution des agents de la fonction publique	14	7.1 تطور عدد أعوان الوظيفة العمومية حسب الأقدمية
1.8 Caractéristiques des entrants	15	8.1 خصائص أعوان الوظيفة العمومية الجدد
1.8.1 Les entrants selon l'âge	15	1.8.1 الوافدون الجدد حسب السن
1.8.2 Les entrants selon la catégorie	15	2.8.1 الوافدون الجدد حسب النوع
1.8.3 Les entrants selon le ministère	16	3.8.1 الوافدون الجدد حسب الوزارة
<b>Partie 2: L'évolution des salaires des agents de la fonction publique 2013-2017</b>		<b>الباب الثاني: تطور أجور أعوان الوظيفة العمومية 2017-2013</b>
2.1 Evolution du salaire brut mensuel moyen	17	1.2 تطور معدل الأجر الشهري
2.2 Evolution du salaire brut mensuel moyen selon les catégories	18	2.2 تطور معدل الأجر الشهري الخام حسب النوع
2.3 Evolution du salaire brut mensuel moyen des fonctionnaires selon les catégories	18	3.2 تطور معدل الأجر الشهري الخام للموظفين حسب الأصناف
2.4 Evolution du salaire brut mensuel moyen des fonctionnaires selon les unités	19	4.2 تطور معدل الأجر الشهري الخام حسب وحدات العملة
2.5 Distribution des fonctionnaires selon les tranches de salaire brut mensuel	19	5.2 توزيع الموظفين حسب شرائح الأجر الشهري الخام
2.6 Distribution des ouvriers selon les tranches de salaire brut mensuel	20	6.2 توزيع العملة حسب شرائح الأجر الشهري الخام



# INTRODUCTION

Dans le souci d'améliorer le dispositif d'observation statistique des salaires dans le secteur public, l'Institut National de la Statistique exploite le fichier de l'application INSAF du Centre National de l'Informatique relatif aux agents de la fonction publique. Cette publication vise à fournir l'évolution des principales caractéristiques de ces agents et de leurs salaires durant la période 2013-2017.

Ce document comporte trois parties. La première partie présente l'évolution de l'effectif des agents de la fonction publique au cours des années 2010 – 2017. La deuxième partie concerne l'évolution des salaires au cours de la même période. Alors que la dernière partie est sous la forme d'une annexe statistique comprenant des tableaux détaillés qui décrivent les caractéristiques des agents de la fonction publique durant la période 2013 – 2017.

Il est à signaler que cette étude est basée sur les données du mois de décembre de chaque année. Ces données concernent tous les événements, notamment les entrées, les sorties, les augmentations de salaire et tous autres types de changement pouvant affecter les effectifs ou les rémunérations.

Cette publication couvre tous les agents des différents ministères et secrétariats d'Etat, ainsi que certains établissements publics (voir annexe) utilisant l'application INSAF.

# توطئة

عملا على تطوير إحصائيات الأجور، قام المعهد الوطني للإحصاء باستغلال السجلات المتعلقة بخصائص أعوان الوظيفة العمومية وأجورهم المتوفرة لدى المركز الوطني للإعلامية، وأعد هذه النشرة التي ترمي إلى دراسة تطور خصائص وأجور الأعوان للسنوات 2013 – 2017.

تتضمن هذه الوثيقة ثلاثة أجزاء. يعنى الجزء الأول بتطور خصائص أعوان الوظيفة العمومية خلال الفترة الممتدة بين 2010 و2017. بينما يتعلق الجزء الثاني بتطور أجور الأعوان وتركيبهم خلال نفس الفترة. أما الجزء الثالث فهو عبارة عن مجموعة ملاحق إحصائية تتضمن جداول مفصلة عن خصائص أعوان الوظيفة العمومية خلال كل سنة من الفترة الممتدة بين 2013 و2017.

وتجدر الإشارة إلى أنه وقع اعتماد بيانات شهر ديسمبر من كل سنة كفترة مرجعية لاحتساب مؤشرات هذه النشرة. وتتضمن هذه البيانات كل التغييرات التي يمكن أن تطرأ على خصائص أعوان الوظيفة العمومية خلال كامل السنة كدخول أو خروج الأعوان من الوظيفة العمومية أو الزيادات في الأجور وغيرها من التغييرات.

وتتعلق هذه النشرة بمختلف أعوان الوزارات وكتابات الدولة والمؤسسات العمومية ذات الصبغة الإدارية (انظر الملحق) والتي يخضع التصرف في أعوانها إلى منظومة إنصاف بالمركز الوطني للإعلامية.



## تطور خصائص أعوان الوظيفة العمومية 2013 – 2017

### L'évolution des caractéristiques des agents de la fonction publique 2013 – 2017

#### 1.1 Evolution du nombre des agents de la fonction publique

L'effectif de la fonction publique a enregistré en 2017 une augmentation de 20,5 milliers par rapport à 2016 passant de 622,4 milliers en 2016 à 642,9 milliers en 2017, soit un accroissement annuel de l'ordre de 3,3%.

Tableau 1.1: Evolution du nombre des agents de la fonction publique

	2017	2016	2015	2014	2013	
Nombre d'agents	*642918	622442	601908	589690	580720	عدد الأعوان
Taux d'accroissement annuel (%)	3,3	3,4	2,1	1,5	4,8	نسبة الزيادة السنوية (%)

\* Près de 11 milliers agents appartenant à 99 communes ont été ajoutés au fichier du CNI en 2017

\* إضافة قرابة 11 ألف عون سنة 2017 بعد إلحاق 99 بلدية لمنظومة إنصاف

#### 1.2 Evolution des agents de la fonction publique selon le sexe

La répartition des agents de la fonction publique selon le sexe montre que l'effectif des hommes est égal à 409,4 milliers contre 233,5 pour les femmes, ce qui correspond à 63,7% et 36,3% respectivement. En comparaison avec 2016, l'effectif des femmes a augmenté de 2,8% contre 3,6% pour les hommes.

Tableau 1.2: Evolution du nombre des agents de la fonction publique selon le sexe (en milliers)

Sexe	2017	2016	2015	2014	2013	الجنس
Hommes	409,4	395,2	384,6	377,1	373,2	رجال
Femmes	233,5	227,2	217,3	212,6	207,5	نساء
Total	*642,9	622,4	601,9	589,7	580,7	المجموع

\* Près de 11 milliers agents appartenant à 99 communes ont été ajoutés au fichier du CNI en 2017

\* إضافة قرابة 11 ألف عون سنة 2017 بعد إلحاق 99 بلدية لمنظومة إنصاف

#### 1.3 Evolution des agents de la fonction publique selon la structure d'âge

La répartition des agents de la fonction publique selon les groupes d'âge en 2017 montre que le pourcentage des agents ne dépassant pas 40 ans a passé de 41,9% en 2016 à 41% en 2017, présentant 41,5% pour les hommes contre 40,2% pour les femmes. Alors que le pourcentage des agents de moins de 25 ans a diminué de 0,1 point par rapport à 2016, pour se stabiliser à 4% en 2017.

Dans la même période, la part des agents de 50 ans ou plus a augmenté par rapport à 2016, en passant de 22,8% à 23,8% en 2017.

#### 1.1 تطور عدد أعوان الوظيفة العمومية

بلغ عدد أعوان الوظيفة العمومية بالوزارات والمؤسسات العمومية التي شملتها هذه الدراسة 642,9 ألف عون سنة 2017 مقابل 622,4 ألف عون سنة 2017 وبذلك تكون الزيادة بـ 20,5 ألف عون خلال هذه الفترة وبمعدل زيادة سنوية تقدر بـ 3,3%.

جدول 1.1: تطور عدد أعوان الوظيفة العمومية 2013-2017

#### 2.1 تطور أعوان الوظيفة العمومية حسب الجنس

يوزع أعوان الوظيفة العمومية في ديسمبر 2017 إلى 409,4 ألف من الذكور و 233,5 ألف من الإناث وذلك ما يمثل على التوالي 63,7% و 36,3% من مجموع الأعوان. وبالمقارنة بمعطيات ديسمبر 2016 فإن عدد الإناث قد تطور بنسبة 2,8% خلال سنة 2017 مقابل 3,6% لعدد الذكور.

جدول 2.1: تطور عدد أعوان الوظيفة العمومية حسب الجنس (بالألف)

#### 3.1 تطور عدد أعوان الوظيفة العمومية حسب الهيكلية العمرية

يبين توزيع أعوان الوظيفة العمومية سنة 2017 حسب الفئة العمرية أن نسبة الأعوان الذين لا تتجاوز أعمارهم 40 سنة قد انخفضت من 41,9% سنة 2016 إلى 41% سنة 2017. وتبلغ هذه النسبة 41,5% للذكور مقابل 40,2% للإناث. في حين انخفضت نسبة الفئة العمرية أقل من 25 سنة بحوالي 0,1 نقطة مقارنة بسنة 2016 لتستقر في حدود 4% سنة 2017.

أما بالنسبة للأعوان الذين تتجاوز أعمارهم 50 سنة فقد ارتفعت نسبة هذه الفئة العمرية من 22,8% سنة 2016 إلى 23,8% سنة 2017.

Tableau 1.3.1: Répartition des agents de la fonction publique selon la structure d'âge et le sexe en 2017 en millier

جدول 1.3.1: توزيع أعيان الوظيفة العمومية حسب الهيكلية العمرية والجنس بالألف سنة 2017

Structure par tranches d'âge	التوزيع النسبي (%)			عدد الأعيان			الهيكلية العمرية
	المجموع Total	إناث femmes	ذكور hommes	المجموع Total	إناث femmes	ذكور hommes	
moins de 25 ans	4	0,7	5,9	25,6	1,6	24	أقل من 25 سنة
[25 - 29]	9,2	5,3	11,4	58,9	12,3	46,6	[29 - 25]
[30 - 34]	12,2	13,7	11,4	78,5	32	46,5	[34 - 30]
[35 - 39]	15,6	20,5	12,8	100,3	47,9	52,4	[39 - 35]
[40 - 44]	16,6	19,6	14,9	106,6	45,8	60,8	[44 - 40]
[45 - 49]	16,5	17	16,2	106,1	39,7	66,4	[49 - 45]
[50 - 54]	14,6	14,2	14,9	94	33,1	60,9	[54 - 50]
[55 - 59]	8,5	8,2	8,6	54,4	19,2	35,2	[59 - 55]
60 et plus	0,7	0,5	0,8	4,4	1,1	3,3	60 سنة فما فوق
Non déclaré	2,2	0,3	3,3	14,2	0,8	13,4	غير مصرّح به

Tableau 1.3.2: Evolution des agents de la fonction publique selon la structure d'âge 2013-2017

جدول 2.3.1: تطوّر عدد أعيان الوظيفة العمومية حسب الهيكلية العمرية (%) 2017-2013

Structure par âge (%)	2017	2016	2015	2014	2013	الهيكلية العمرية (%)
moins de 25 ans	4	4,1	3,8	3,5	3,9	أقل من 25 سنة
[25 - 29]	9,2	9,3	9,2	9,3	9,7	[29 - 25]
[30 - 34]	12,2	12,4	12,7	13,4	14	[34 - 30]
[35 - 39]	15,6	16,1	16,2	16,3	16,1	[39 - 35]
[40 - 44]	16,6	16,7	16,9	17,1	17,4	[44 - 40]
[45 - 49]	16,5	16,3	16,5	16,3	16	[49 - 45]
[50 - 54]	14,6	14,2	13,5	13	12	[54 - 50]
[55 - 59]	8,5	8,1	8,1	7,9	7,7	[59 - 55]
60 et plus	0,7	0,5	0,6	0,5	0,4	60 سنة فما فوق
Non déclaré	2,2	2,3	2,5	2,7	2,9	غير مصرّح به

#### 1.4 Evolution du nombre des agents de la fonction publique selon la catégorie

L'effectif des fonctionnaires de la fonction publique a atteint 496,3 milliers en 2017 représentant 77,2% des agents de la fonction publique. Alors que le nombre des ouvriers a enregistré 123,2 milliers en 2017 représentant ainsi 19,2% des agents. L'analyse montre aussi que 23,4 milliers des agents présentent la catégorie des contractuels qui ne dépasse pas le 3,6%.

Les résultats montrent que le nombre de fonctionnaires et des ouvriers a enregistré une augmentation de 2,1% et 8,1% respectivement par rapport à 2016. Alors que l'effectif des autres agents qui appartiennent à des corps non déterminés ou ayant des grades spécifiques comme les experts contractuels a augmenté de 3,1% par rapport à 2017.

#### 4.1 تطوّر عدد أعيان الوظيفة العمومية حسب الصنف

بلغ عدد الموظفين بالوزارات والمؤسسات العمومية التي شملتها هذه الدراسة 496,3 ألف سنة 2017 وهو ما يمثل 77,2% من مجموع أعيان الوظيفة العمومية، في حين بلغ عدد العملة 123,2 ألف أي ما يعادل قرابة 19,2% كما تشير النتائج إلى أن 23,4 ألف حالة أخرى يمثلون أساسا المتعاقدين والمتعاونين أي قرابة 3,6%.

وسجل عدد كل من الموظفين والعملة خلال سنة 2017 ارتفاعا، على التوالي، بحوالي 2,1% و 8,1% مقارنة بسنة 2016. أما بالنسبة للحالات الأخرى، وهم الأعيان الذين ينتمون إلى أسلاك غير محددة وهم أصحاب رتب خاصة على غرار خبير متعاقد أو أستاذ متعاون أو ملحق وغيرها من الرتب الأخرى، فقد ارتفع عددهم بنسبة 3,1% مقارنة بسنة 2017.



Tableau 1.4.1: Répartition des agents de la fonction publique selon le type et le sexe en 2017 (en millier)

جدول 1.4.1: توزيع أعيان الوظيفة العمومية حسب النوع والجنس بالألف سنة 2017

Catégorie	التوزيع النسبي (%)			عدد الأعيان			النوع
	المجموع Total	إناث femmes	ذكور hommes	المجموع Total	إناث femmes	ذكور hommes	
Fonctionnaires	77,2	85,8	72,3	496,3	200,3	296	موظفون
Ouvriers	19,2	13,4	22,4	123,2	31,2	91,9	عملة
Autre	3,6	0,8	5,3	23,4	2,0	21,5	حالات أخرى

Tableau 1.4.2: Evolution des agents de la fonction publique selon le type 2013-2017 (en millier)

جدول 2.4.1: تطور عدد أعيان الوظيفة العمومية حسب النوع بالألف 2017-2013

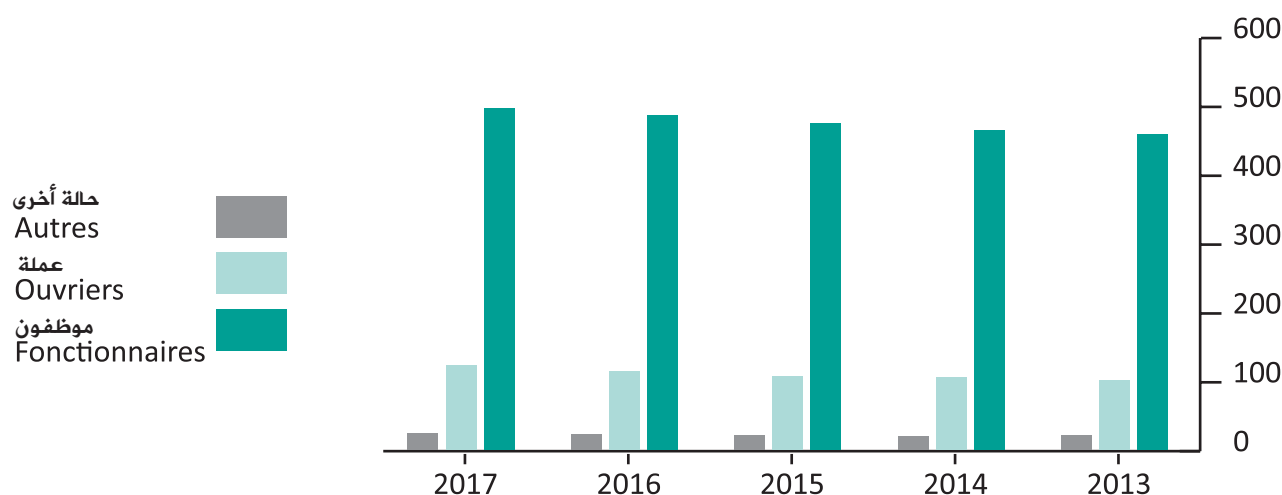
Catégorie (%)	2017	2016	2015	2014	2013	النوع
Fonctionnaires	496,3	485,9	474,2	464,6	457,8	موظفون
Ouvriers	123,2	113,9	107,1	105,9	101,6	عملة
Autres	23,4	22,7	20,6	19,2	21,3	حالات أخرى
Total	*642,9	622,4	601,9	589,7	580,7	المجموع

\* Près de 11 milliers agents appartenant à 99 communes ont été ajoutés au fichier du CNI en 2017

\* إضافة قرابة 11 ألف عون سنة 2017 بعد إلحاق 99 بلدية لمنظومة إحصاء

تطور عدد أعيان الوظيفة العمومية حسب الصنف 2017-2013 (بالألف)

Evolution des agents de la fonction publique selon la catégorie 2013-2017 (en millier)



### 1.4.1 Evolution du nombre des fonctionnaires selon la catégorie

En 2017, la fonction publique emploie 306,7 milliers agents de catégorie A1 et A2 avec un pourcentage de 28,9% et 32,9% respectivement. Les fonctionnaires de catégorie A3 et B présentent presque 11% du total des fonctionnaires alors que la catégorie D présente 5,2% du total des fonctionnaires.

### 1.4.1 تطور عدد الموظفين حسب الصنف

يشغل قطاع الوظيفة العمومية سنة 2017 قرابة 306,7 ألف موظف من صنف أ1 وأ2 منهم 28,9% ينتمون إلى الصنف أ1 و 32,9% ينتمون إلى الصنف أ2. وتجدر الإشارة إلى أن الموظفين من صنف أ3 و ب يمثلون قرابة 11% من الموظفين أما الموظفون من صنف د فلا يمثلون سوى 5,2% من مجموع الموظفين.

Tableau 1.4.1.1: Répartition du nombre des fonctionnaires selon la catégorie et le sexe en 2017 (en millier)

جدول 1.4.1.1: توزيع عدد الموظفين حسب الصنف والجنس سنة 2017 (بالألف)

Catégorie	التوزيع النسبي (%)			عدد الأعوان			النوع
	المجموع Total	إناث femmes	ذكور hommes	المجموع Total	إناث femmes	ذكور hommes	
Catégorie A1	28,9	33,8	25,6	143,5	67,8	75,7	الصنف الفرعي أ1
Catégorie A2	32,9	40,5	27,7	163,2	81,2	82	الصنف الفرعي أ2
Catégorie A3	11,2	13,6	9,6	55,6	27,3	28,3	الصنف الفرعي أ3
Catégorie B	11,6	6,5	15	57,4	13,1	44,3	الصنف ب
Catégorie C	10,2	4,8	13,8	50,6	9,7	40,9	الصنف ج
Catégorie D	5,2	0,6	8,3	26,0	1,2	24,8	الصنف د

توزيع عدد الموظفين حسب الصنف و الجنس بالألف سنة 2017

Répartition du nombre des fonctionnaires selon la catégorie et le sexe en millier en 2017

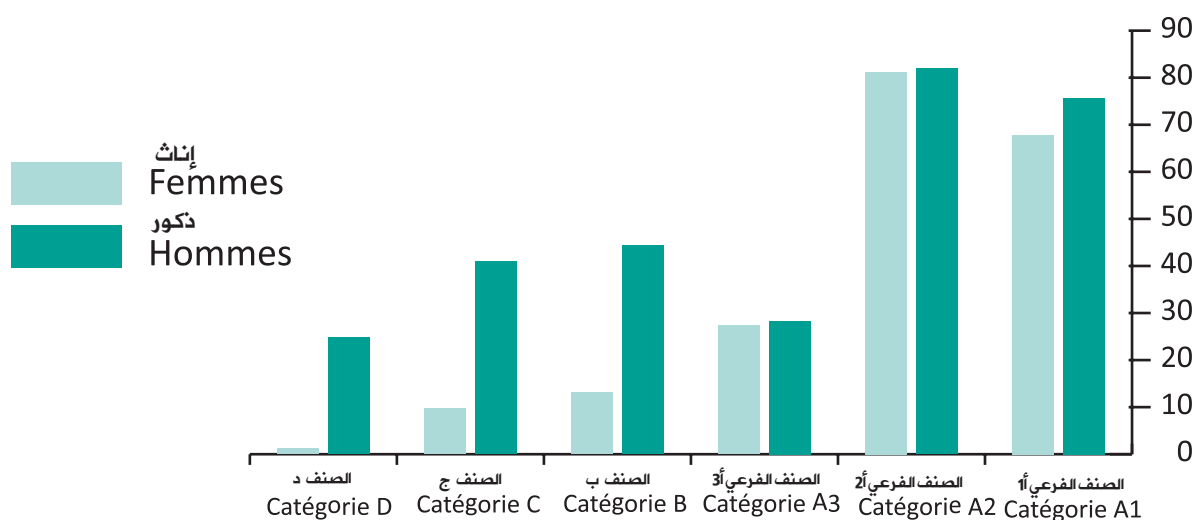


Tableau 1.4.1.2: Evolution du nombre des fonctionnaires selon les catégories (en millier)

جدول 1.4.1.2: تطوّر عدد الموظفين حسب الصنف بالألف 2017-2013

Catégorie	2017	2016	2015	2014	2013	الصنف
Catégorie A1	143,5	139,5	98,7	90,6	79,3	الصنف الفرعي أ1
Catégorie A2	163,2	151,0	166,3	139,2	100,0	الصنف الفرعي أ2
Catégorie A3	55,6	67,8	78,0	100,0	122,0	الصنف الفرعي أ3
Catégorie B	57,4	54,8	59,6	66,0	82,3	الصنف ب
Catégorie C	50,6	50,2	48,5	47,0	51,9	الصنف ج
Catégorie D	26,0	22,6	23,1	21,8	22,3	الصنف د
<b>Total</b>	<b>496,3</b>	<b>485,9</b>	<b>474,2</b>	<b>464,6</b>	<b>457,8</b>	<b>المجموع</b>

L'effectif des fonctionnaires de la catégorie A1 et A2 ont connu une évolution, de 2,9% et 8,1% respectivement par rapport à 2016. Alors que le nombre des fonctionnaires de la catégorie A3 a enregistré une baisse de 18% par rapport à la même période. Concernant les catégories B et D, le nombre a augmenté de 4,7% et 15% respectivement.

تبرز معطيات الموظفين من صنفين أ1 و أ2 تطوّرا ملحوظا بزيادة سنوية تقدر بـ 2,9% و 8,1% على التوالي مقارنة بسنة 2016. أما بالنسبة للموظفين من الصنف أ3 فقد تراجع بـ 18% وذلك راجع إلى الارتقاء في الرتب في صفوف الموظفين. أما الصنف ب و د فقد سجل زيادة على التوالي بحوالي 4,7% و 15% مقارنة بسنة 2016.

## 1.4.2 Evolution des ouvriers selon les unités

La distribution des ouvriers montre que le nombre des ouvriers de l'unité 2 a connu une augmentation de 10,2 milliers par rapport à 2016. Alors que, le nombre des ouvriers de l'unité 1 et l'unité 3 a diminué respectivement de 0,7 milliers et 0,2 milliers respectivement par rapport à 2016.

Tableau 1.4.2.1: Evolution du nombre des ouvriers selon les unités (en millier) 2013-2017

Catégorie des ouvriers	2017	2016	2015	2014	2013	صنف العملة
unité 1	62,1	62,8	57,8	55,3	49,3**	الوحدة الأولى
unité 2	47,3	37,1	34,2	37,1	37,5	الوحدة الثانية
unité 3	13,8	14,0	15,1	13,5	14,8	الوحدة الثالثة
<b>Total</b>	<b>123,2</b>	<b>113,9</b>	<b>107,1</b>	<b>105,9</b>	<b>101,6</b>	<b>المجموع</b>

Vu la non disponibilité des données pour l'unité 1 en 2013, on a calculé la moyenne entre 2012 et 2014

جدول 1.4.2.1: تطور عدد العملة حسب وحدات الأصناف بالألف 2013-2017

\* نظرا لعدم توفر المعطيات الخاصة بالوحدة الأولى لسنة 2013 فقد تم احتساب المعدل بين سنتي 2012 و 2014

## 1.5 Evolution du nombre des agents de la fonction publique selon le ministère ou l'établissement

La distribution des agents de la fonction publique selon le ministère et la catégorie montre que le ministère de l'éducation accapare à lui seul 35,2% des fonctionnaires et 17,7% des ouvriers, suivi de près par le ministère de la santé publique qui emploie 12,1% des fonctionnaires et 14,1% des ouvriers. Il importe de signaler que le ministère de l'agriculture, de la pêche et des ressources hydrauliques emploie 15,2% des ouvriers et seulement 2,0% du total des fonctionnaires.

Le ministère de l'enseignement supérieur emploie 8,6% des ouvriers et 5,0% du total des fonctionnaires. Concernant les autres ministères comme celui du commerce et de l'intérieur, le nombre de fonctionnaires et des ouvriers représente respectivement 33,6% et 34,5% du total des fonctionnaires et des ouvriers. Pour les autres établissements comme la présidence de la république, et l'assemblée générale du peuple, ils emploient 0,5% du total des agents de la fonction publique.

## 2.4.1 تطور عدد العملة حسب وحدات الأصناف

أفرزت النتائج أن عدد العملة من الوحدة الثانية قد ارتفع بـ 10,2 ألف مقارنة بسنة 2016. في حين انخفض عدد العملة من الوحدة الأولى والوحدة الثالثة بـ 0,7 و 0,2 ألف على التوالي مقارنة بسنة 2016.

## 5.1 تطور عدد أعوان الوظيفة العمومية حسب الوزارة أو الهيكل

يبين توزيع أعوان الوظيفة العمومية حسب الهياكل والنوع أن وزارة التربية تستقطب 35,2% من مجموع الموظفين و 17,7% من العملة تليها وزارة الصحة العمومية بنسبة 12,1% من الموظفين و 14,1% من العملة. كما تشير البيانات أن وزارة الفلاحة تستقطب نسبة هامة من العملة تقدر بـ 15,2% مقابل 2,0% فقط من مجموع الموظفين وكذلك الشأن بالنسبة لوزارة التعليم العالي التي تشغل نسبة هامة من العملة بلغت 8,6% مقابل 5,0% فقط من مجموع الموظفين.

أما الوزارات الأخرى على غرار وزارات التجارة والصناعة والداخلية فإن عدد كل من الموظفين والعملة يمثلون، على التوالي، حوالي 33,6% و 34,5% من مجموع الموظفين والعملة على التوالي. بينما تستقطب الهياكل الإدارية الأخرى مثل رئاسة الجمهورية ومجلس نواب الشعب 0,5% من مجموع أعوان الوظيفة العمومية.

Tableau 1.5.1: Répartition des agents de la fonction publique selon le ministère et la catégorie en 2017 (en millier)

جدول 1.5.1: توزيع عدد أعوان الوظيفة العمومية حسب الوزارة والصنف بالألف سنة 2017

Ministère ou établissement	(% )				(بالآلف) (en milliers)				الوزارة أو الهيكل
	Total المجموع	Autre حالة أخرى	Ouvriers عملة	Fonctionnaires الموظفون	Total المجموع	Autre حالة أخرى	Ouvriers عملة	Fonctionnaires الموظفون	
Présidence du gouvernement	0,4	0,3	0,6	0,3	2,266	0,066	0,759	1,441	رئاسة الحكومة
Ministère de la justice	2,6	0,1	1,3	3,1	16,915	0,023	1,577	15,315	وزارة العدل
Ministère des finances	3,0	0,0	2,1	3,3	19,034	0,004	2,530	16,500	وزارة المالية
Ministère de l'agriculture, des ressources hydrauliques et de la pêche	4,5	0,1	15,2	2,0	28,660	0,013	18,718	9,929	وزارة الفلاحة و الموارد المائية والصيد البحري
Ministère de l'équipement, l'habitat et l'aménagement du territoire	0,8	0,0	1,8	0,6	5,173	0,002	2,259	2,912	وزارة التجهيز و الإسكان والتهيئة الترابية
Ministère de la jeunesse et des sports	2,9	1,4	2,1	3,1	18,409	0,327	2,525	15,557	وزارة الشباب و الرياضة
Ministère de la santé publique	12,0	0,0	14,1	12,1	77,324	0,011	17,353	59,960	وزارة الصحة العمومية
Ministère de l'éducation	30,6	0,6	17,7	35,2	196,729	0,139	21,822	174,768	وزارة التربية
Ministère de l'enseignement supérieur et de la recherche scientifique	5,5	0,9	8,6	5,0	35,623	0,202	10,549	24,872	وزارة التعليم العالي والبحث العلمي
Ministère des affaires sociales	1,2	0,0	1,9	1,1	7,957	0,002	2,383	5,572	وزارة الشؤون الاجتماعية
Autres ministères	36,0	95,7	34,5	33,6	231,590	22,397	42,554	166,639	وزارات أخرى
Autres établissements	0,5	0,9	0,1	0,6	3,238	0,222	0,141	2,875	هياكل إدارية أخرى

Tableau 1.5.2: L'évolution des agents de la fonction publique selon le ministère ou l'établissement (en millier)

جدول 5.1 2: تطور أعوان الوظيفة العمومية حسب الوزارة أو الهيكل (بالألف)

Ministère ou établissement	2017	2016	2015	2014	2013	الوزارة أو الهيكل
Présidence du gouvernement	2,27	2,34	2,4	2,47	2,46	رئاسة الحكومة
Ministère de la justice	16,92	16,03	15,89	15,81	15,41	وزارة العدل
Ministère des finances	19,03	18,89	19,09	19,06	18,72	وزارة المالية
Ministère de l'agriculture, des ressources hydrauliques et de la pêche	28,66	29,16	28,73	27,51	26,81	وزارة الفلاحة و الموارد المائية و الصيد البحري
Ministère de l'équipement, l'habitat et l'aménagement du territoire	5,17	5,37	5,25	5,41	5,6	وزارة التجهيز و الإسكان و التهيئة الترابية
Ministère de la jeunesse et des sports	18,41	18,52	18,09	17,48	16,78	وزارة الشباب و الرياضة
Ministère de la santé publique	77,32	75,85	73,8	73,16	72,26	وزارة الصحة العمومية
Ministère de l'éducation	196,73	197,9	191,05	190,71	188,22	وزارة التربية
Ministère de l'enseignement supérieur et de la recherche scientifique	35,62	35,91	36,01	36,29	36,9	وزارة التعليم العالي و البحث العلمي
Ministère des affaires sociales	7,96	7,73	7,34	7,21	6,81	وزارة الشؤون الاجتماعية
Autres ministères	231,59	211,48	201,09	191,67	187,71	وزارات أخرى
Autres établissements	3,24	3,26	3,16	2,91	3,04	هيكل إدارية أخرى
<b>Total</b>	<b>* 642,92</b>	<b>622,44</b>	<b>601,9</b>	<b>589,69</b>	<b>580,72</b>	<b>المجموع</b>

\* Près de 11 milliers agents appartenant à 99 communes ont été ajoutés au fichier du CNI en 2017

\* إضافة قرابة 11 ألف عون سنة 2017 بعد إلحاق 99 بلدية لمنظومة إنصاف

Entre 2016 et 2017, l'effectif des agents dans le ministère de la santé a augmenté de 1,5 milliers suivis de près par le ministère de la justice de 0,9 milliers agents et le ministère des affaires sociales qui a connu une augmentation de 0,2 milliers agents.

تبرز المعطيات أن عدد الأعوان في وزارة الصحة قد سجل أعلى زيادة سنوية سنة 2017 بما يعادل 1,5 ألف مقارنة بسنة 2016. تليها وزارة العدل التي ارتفع عدد أعوانها بـ 0,9 ألف مقارنة بسنة 2016 ثم وزارة الشؤون الاجتماعية بـ 0,2 ألف.

Par ailleurs les autres établissements publics ont connu une stagnation des effectifs.

وفي المقابل شهدت بعض الهياكل الإدارية الأخرى استقرارا في عدد أعوانها.

### 1.6 Evolution du nombre des agents de la fonction publique selon la fonction

En 2017, le pourcentage des fonctionnaires ayant la fonction de chef de service s'est établi à 55,4%.

Les résultats montrent aussi que les femmes occupent des fonctions importantes avec un part de 33,2% du total des agents ayant une fonction. En effet 34,8% de chef service et 26,7% des secrétaires d'état ou directeurs généraux sont des femmes.

En termes d'accroissement l'effectif des fonctionnaires ayant une fonction a augmenté pour atteindre 20,2 milliers en 2017 au lieu de 18,9 milliers en 2016 soit une augmentation annuelle de 6,9%.

### 6.1 تطور عدد أعوان الوظيفة العمومية حسب الخطة الوظيفية

يبين توزع الموظفين المكلفين بخطة وظيفية رئيسية على مستوى الإدارة المركزية والجهوية حسب نوع الخطة أن رؤساء المصالح يمثلون 55,4% من مجموع الخطط سنة 2017.

كما تشير النتائج أن نسبة الإناث تبلغ 33,2% على مستوى مجموع حاملي الخطط الوظيفية إلا أن هذه النسبة تنخفض بالتقدم في سلم الخطط الوظيفية لتبلغ 34,8% على مستوى خطة رئيس مصلحة في حين لا تفوق هذه النسبة 26,7% على مستوى خطة كاتب عام وزارة أو مدير عام أو خطة مماثلة.

و بخصوص تطور عدد حاملي الخطط الوظيفية فإن عددهم الجملي قد تطور ليصل إلى 20,2 ألف مقارنة بـ 18,9 ألف سنة 2016 أي بنسبة زيادة سنوية تقدر بـ 6,9%.

Tableau 1.6.1: Répartition du nombre des fonctionnaires selon la fonction et le sexe en 2017 (en millier)

جدول 1.6.1: توزيع عدد أعوان الوظيفة العمومية المتحصلين على خطة وظيفية حسب الخطة الوظيفية والجنس بالألف سنة 2017

Fonction	التوزيع النسبي (%)			عدد الموظفين			الخطة الوظيفية
	المجموع Total	إناث Femmes	ذكور Hommes	المجموع Total	إناث Femmes	ذكور Hommes	
Secrétaire d'état ou directeur général ou fonction équivalente	7,4	6,1	8,1	1,5	0,4	1,1	كاتب عام وزارة أو مدير عام أو خطة مماثلة
Directeur	13,4	12,1	13,9	2,7	0,8	1,9	مدير
Sous directeur	23,8	22,7	24,3	4,8	1,5	3,3	كاهية مدير
Chef service	55,4	59,1	53,7	11,2	3,9	7,3	رئيس مصلحة

Tableau 1.6.2: Evolution des fonctionnaires ayant une fonction selon la fonction 2013-2017 (en millier)

جدول 2.6.1: تطور عدد أعوان الوظيفة العمومية المتحصلين على خطة وظيفية حسب الخطة الوظيفية بالألف 2017-2013

Fonction	2017	2016	2015	2014	2013	الخطة الوظيفية
Secrétaire d'état ou directeur général ou fonction équivalente	1,5	1,5	1,4	1,3	1,3	كاتب عام وزارة أو مدير عام أو خطة مماثلة
Directeur	2,7	2,6	2,4	2,3	2,4	مدير
Sous directeur	4,8	4,5	4,3	4,2	4	كاهية مدير
Chef service	11,2	10,3	9,2	9,1	8,5	رئيس مصلحة
Total	20,2	18,9	17,3	16,9	16,2	المجموع

## 1.7 Evolution du nombre des agents de la fonction publique selon l'ancienneté

## 1.7.1 تطور عدد أعوان الوظيفة العمومية حسب الأقدمية

En 2017, 50% des agents ont 11 ans d'ancienneté celle-ci se diffère selon la nature des agents. En effet l'ancienneté médiane pour les fonctionnaires est égale à 13 ans alors qu'elle ne dépasse pas 5 ans pour les ouvriers. Les agents ayant une ancienneté comprise entre 4 et 6 ans représentent 20,6% du total des agents à cause du flux important des entrants en 2011, 2012 et 2013 qui est égal à 50 milliers, 114 milliers et 46 milliers respectivement. Cette tranche d'années d'ancienneté se diffère selon la catégorie des agents représentant 17,6% pour les fonctionnaires (soit 87 milliers) et 33,4% pour les ouvriers (soit 41 milliers).

يبين الجدول الموالي أن 50% من الأعوان لديهم 11 سنة من الأقدمية سنة 2017. وتختلف الأقدمية حسب نوع الأعوان، حيث يبلغ متوسط عدد سنوات الأقدمية للأعوان الموظفين 13 سنة بينما لا يتجاوز 5 سنوات بالنسبة للعملة. ويمثل الأعوان أصحاب الأقدمية المتراوحة بين 4 و6 سنوات نسبة 20,6% من حيث عدد الأعوان. ويعود ذلك أساساً إلى العدد الهام من الوافدين الجدد خلال سنوات 2011 و2012 و2013، حيث بلغ عدد الوافدين الجدد في تلك الفترة على التوالي، حوالي 50 ألف و114 ألف و46 ألف عون. وتختلف نسبة الأعوان أصحاب الأقدمية المتراوحة بين 4 و6 سنوات حسب النوع، حيث تبلغ 17,6% بالنسبة للأعوان الموظفين (قرابة 87 ألف عون) و 33,4% بالنسبة للأعوان العملة (قرابة 41 ألف).

Tableau 1.7: Répartition des agents de la fonction publique selon l'ancienneté 2013-2017

جدول 7.1: توزيع أعوان الوظيفة العمومية حسب الأقدمية 2017 -

	Ouvriers العملة			Fonctionnaires الموظفين		
	الربع الثالث 3 <sup>ème</sup> quartile	الوسيط 2 <sup>ème</sup> quartile	الربع الأول 1 <sup>er</sup> quartile	الربع الثالث 3 <sup>ème</sup> quartile	الوسيط 2 <sup>ème</sup> quartile	الربع الأول 1 <sup>er</sup> quartile
2013	20	7	2	22	13	5
2014	19	5	2	22	13	5
2015	18	4	2	23	13	5
2016	16	4	3	23	13	5
2017	15	5	3	23	13	6

## 1.8 Caractéristiques des entrants

La variation des effectifs de fin d'année est égale à 20 milliers agents. Elle correspond à l'écart entre les entrants (42 milliers) c'est-à-dire les agents présents fin d'année 2017 et non présents fin d'année 2016 et les sortants (22 milliers) c'est-à-dire ceux présents fin d'année 2016 et non présents fin d'année 2017. Le pourcentage des agents entrants hommes est égal à 69,6% en 2017 contre 60% en 2016 celui des femmes est évalué à 30,4% contre 40% en 2016.

### 1.8.1 Les entrants selon l'âge

L'âge moyen des entrants dans la fonction publique est égal à 33 ans. 25% de ces agents ont un âge inférieur à 25 ans et 25% ont un âge supérieur à 43 ans.

Tableau 1.8.1 : Les entrants selon l'âge 2013-2017

	الربع الثالث Troisième quartile	الوسيط Deuxième quartile	الربع الأول Premier quartile	
2013	41	33	26	2013
2014	39	31	25	2014
2015	37	28	24	2015
2016	39	31	24	2016
2017	43	33	25	2017

### 1.8.2 Les entrants selon la catégorie e

Les fonctionnaires représentent 57,3% des entrants en 2017 contre 58,9% en 2016. Les ouvriers représentent 35,3% contre 32,2% en 2016.

Tableau 1.8.2 : Les entrants selon la catégorie en millier 2013-2017

	2017	2016	2015	2014	2013	
Fonctionnaires	24,4	24,5	22,4	21,2	32,9	الموظفون
%	57,3	59	69,4	72,4	71,1	%
Ouvriers	15,1	13,3	7,8	7,3	11,9	العملة
%	35,4	31,9	24,1	24,9	25,7	%
Autres	3,1	3,8	2,1	0,8	1,5	حالات أخرى
%	7,3	9,1	6,5	2,7	3,2	%
Total	42,6	41,6	32,3	29,3	46,3	المجموع

## 8.1 خصائص أعوان الوظيفة العمومية الجدد

بلغ فائض الوافدين الجدد عن الخارجين من الوظيفة العمومية قرابة 20 ألف عون. حيث بلغ عدد الوافدين حوالي 42 ألف عون، وهم الأعوان المتواجدون عند موفى سنة 2017 وغير متواجدين عند موفى سنة 2016. بينما لم يتجاوز عدد الأعوان الذين خرجوا من الوظيفة العمومية 22 ألف وهم الأعوان المتواجدون عند موفى سنة 2016 وغير متواجدين عند موفى سنة 2017. ومثلت نسبة الرجال من الوافدين الجدد، سنة 2017 قرابة 69,6% مقابل 60% سنة 2016. بينما بلغت نسبة النساء من الوافدين الجدد قرابة 30,4% مقابل 40% سنة 2016.

### 1.8.1 الوافدون الجدد حسب السن

بلغ متوسط أعمار الوافدين الجدد على الوظيفة العمومية سنة 2017، 33 سنة وتتنحصر أعمار نصفهم بين 25 و43 سنة.

جدول 1.8.1 : الأعوان الوافدون الجدد حسب السن 2013 - 2017

### 2.8.1 الوافدون الجدد حسب النوع

يمثل عدد الموظفين الجدد قرابة 57,3% من مجموع الوافدين الجدد مقابل 58,9% سنة 2016، بينما يمثل عدد العملة 35,3% مقابل 32,2% سنة 2016.

جدول 2.8.1: توزيع الأعوان الوافدون الجدد حسب الصنف بالألف 2013-2017

### 1.8.3 Les entrants selon le ministère

Le ministère de la santé accapare à lui-même 13,7% des entrants suivi de près par le ministère de l'éducation qui emploie 11,7% des entrants en 2017.

### 3.8.1 الوافدون الجدد حسب الوزارة

استأثرت وزارة الصحة العمومية بـ13,7% من مجموع الوافدين الجدد تليها وزارة التربية بـ11,7%.

جدول 3.8.1 : توزيع الأعران الوافدون الجدد حسب الوزارة و الصنف (%) سنة 2017  
 Tableau 1.8.3 : Les entrants selon le ministère et la catégorie (%) en 2017

الوزارة أو الهيكل	الموظفون	عمال	حالة أخرى	المجموع	Ministère ou établissement
رئاسة الحكومة	0,3	0,1	0,5	0,2	Présidence du gouvernement
وزارة العدل	5,3	0,9	0,1	3,4	Ministère de la justice
وزارة المالية	2,5	0,1	0,0	1,5	Ministère des finances
وزارة الفلاحة و الموارد المائية والصيد البحري	1,8	2,7	0,1	2,0	Ministère de l'agriculture, des ressources hydrauliques et de la pêche
وزارة التجهيز و الإسكان والتهيئة الترابية	0,5	0,3	0,1	0,4	Ministère de l'équipement, l'habitat et l'aménagement du territoire
وزارة الشباب و الرياضة	1,7	0,6	0,3	1,2	Ministère de la jeunesse et des sports
وزارة الصحة العمومية	21,5	3,9	0,2	13,7	Ministère de la santé publique
وزارة التربية	16	7,3	0,2	11,7	Ministère de l'éducation
وزارة التعليم العالي والبحث العلمي	2,5	1,6	2,2	2,2	Ministère de l'enseignement supérieur et de la recherche scientifique
وزارة الشؤون الاجتماعية	0,7	1,4	0,0	0,9	Ministère des affaires sociales
وزارات أخرى	47,0	81,1	96,1	62,6	Autres ministères
هيكل إدارية أخرى	0,2	0	0,2	0,2	Autres établissements



## تطور أجور أعوان الوظيفة العمومية 2013 – 2017

### Evolution des salaires des agents de la fonction publique 2013-2017

#### 2.1 Evolution du salaire brut mensuel moyen

En 2017, le salaire brut mensuel moyen s'établit à 1653,5 dinars en 2017 contre 1644,6 dinars en 2016 en hausse de 0,5% par rapport à 2016 soit un écart de 8,9 dinars entre 2016 et 2017. Par contre le salaire net moyen est évalué à 1096,0 dinar contre 1019,8 dinar en 2016 soit une augmentation annuelle de 7,4%.

#### 1.2 تطور معدل الأجر الشهري

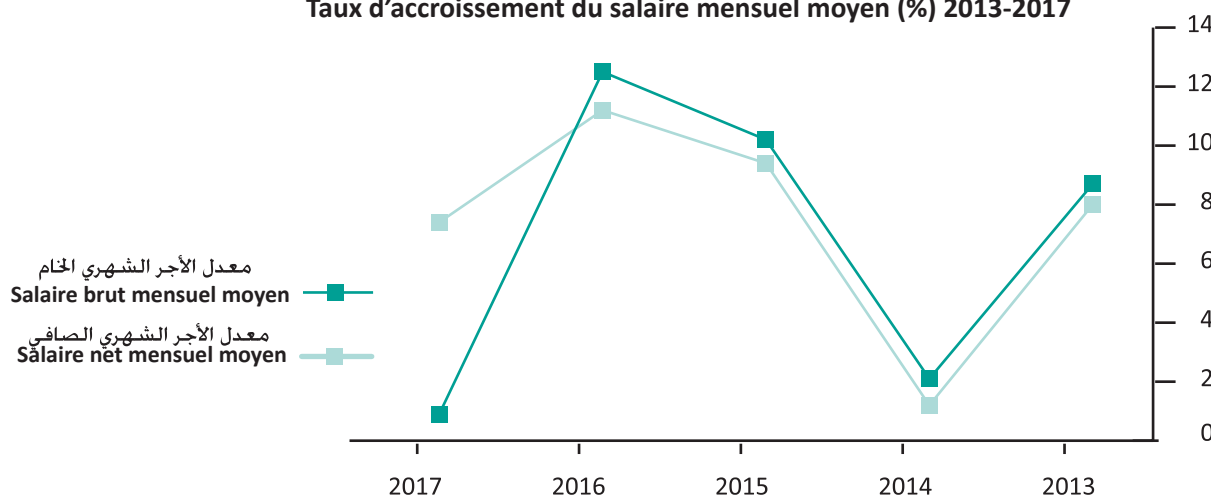
بلغ معدل الأجر الشهري الخام لأعوان الوظيفة العمومية من الوزارات والمؤسسات ذات الصبغة الإدارية 1653,5 ديناراً سنة 2017 مقابل 1644,6 ديناراً سنة 2016 مسجلاً بذلك زيادة قدرها 8,9 ديناراً، أي بمعدل زيادة سنوية تقدر بـ 0,5%. في المقابل ارتفع معدل الأجر الشهري الصافي إلى حدود 1096,0 ديناراً مقابل 1019,8 ديناراً سنة 2016، أي بمعدل زيادة سنوية تقدر بـ 7,4%.

Tableau 2.1: Evolution du salaire mensuel (en dinars) 2013-2017

جدول 1.2: تطور معدل الأجر الشهري (بالدينار) 2013 - 2017

	2017	2016	2015	2014	2013	
Salaire brut mensuel moyen	1653,5	1644,6	1461,8	1326,6	1299,4	معدل الأجر الشهري الخام
Taux d'accroissement annuel (%)	0,5	12,5	10,2	2,1	8,7	نسبة الزيادة السنوية (%)
Salaire net mensuel moyen	1096	1019,8	916,7	838,2	828,5	معدل الأجر الصافي
Taux d'accroissement annuel (%)	7,4	11,2	9,4	1,2	8	نسبة الزيادة السنوية (%)

تطور معدل الأجر الشهري الخام والأجر الصافي (%) 2013 - 2017  
Taux d'accroissement du salaire mensuel moyen (%) 2013-2017



En 2017, 50% des salariés perçoivent un salaire brut inférieur à 1585,9 dinar mensuel contre 1603,6 dinar en 2016. Ainsi le salaire brut médian a diminué de 1,1% par rapport à 2016. Les 10% de salariés les moins rémunérés (premier décile ou D1) perçoivent un salaire brut mensuel inférieur à 938,1 dinars. Ce décile est en diminution de 0,6% par rapport à 2016. En haut de la distribution salariale, 10% de salariés les mieux rémunérés (neuvième décile ou D9) ont perçu un salaire brut moyen supérieur à 2337,3 dinars enregistrant une augmentation de 2,2% par rapport à 2016.

L'écart salarial peut être analysé à l'aide du rapport entre les valeurs limites des 10% des salaires les plus élevés D9 et les 10% des salaires les plus bas D1. En 2017 le rapport interdécile D9/D1 est de 2,49 contre 2,42 en 2016.

وبلغ الأجر الأوسط الخام لأعوان الوظيفة العمومية 1585,9 ديناراً شهرياً مقابل 1603,6 ديناراً سنة 2016 ليسجل بذلك تراجعاً بنسبة 1,1%. وبلغ الحد الأقصى للأجر الخام الخاص بالعاشر الأدنى من أعوان الوظيفة العمومية 938,1 ديناراً سنة 2017 مسجلاً انخفاضاً بنسبة 0,6% مقارنة بسنة 2016. بينما بلغ الحد الأدنى للأجر الخام الخاص بالعاشر التاسع 2337,3 ديناراً سنة 2017 مسجلاً تطوراً بنسبة 2,2% مقارنة بسنة 2016.

يعتبر القاسم بين هذين الأجرين مقياساً للفجوة في الأجور والذي بلغ 2,49 سنة 2017 مقارنة بـ 2,42 سنة 2016.

Tableau 2.1.2: Distribution du salaire brut mensuel (en dinars) en 2017

جدول 2.1.2 : توزيع الأجر الشهري الخام بالدينار سنة 2017

	العشري الأول	العشري الثاني	العشري الثالث	العشري الرابع	العشري الخامس	العشري السادس	العشري السابع	العشري الثامن	العشري التاسع	
	D1	D2	D3	D4	D5	D6	D7	D8	D9	
الأجر الشهري الخام	938,1	1039,9	1241,5	1440,3	1585,9	1723,7	1881,6	2132,1	2337,3	سalaire brut mensuel moyen
نسبة الزيادة السنوية %	-0,6	-2,4	-0,9	1,8	1,6	1,4	0,6	2,1	3,2	Taux de croissance %

Concernant la répartition des salaires nets moyens le premier décile a enregistré une augmentation de 12,1% par rapport à 2016 pour atteindre 671,5 dinars en 2017. Les 10% des salariés les plus rémunérés perçoivent un salaire net moyen supérieur à 1496,1 dinar en 2017 soit une augmentation de 6,9% par rapport à 2016.

أما فيما يخص تفاوت الأجور الصافية فقد بلغ الأجر الصافي الأقصى للعشر الأدنى من الوظيفة العمومية 671,5 دينارا شهريا سنة 2017 مسجلا بذلك ارتفاعا في حدود 12,1% مقارنة بسنة 2016. وبلغ الحد الأدنى للأجر الصافي الخاص بالعشر التاسع 1496,1 دينارا سنة 2017 مسجلا تطورا بنسبة 6,9% مقارنة بسنة 2016.

Tableau 2.1.3: Répartition du salaire net mensuel (en dinars) en 2017

جدول 3.1.2 : توزيع الأجر الشهري الصافي بالدينار سنة 2017

	العشري الأول	العشري الثاني	العشري الثالث	العشري الرابع	العشري الخامس	العشري السادس	العشري السابع	العشري الثامن	العشري التاسع	
	D1	D2	D3	D4	D5	D6	D7	D8	D9	
الأجر الشهري الخام	671,5	753,4	864,1	976,9	1066,0	1160,7	1243,4	1376,0	1496,1	Salaire brut
نسبة الزيادة السنوية %	12,1	10,3	6,8	7,6	8,2	8,8	6,7	9,3	6,9	Taux de croissance %

## 2.2 Evolution du salaire brut mensuel moyen selon les catégories

Le salaire brut mensuel moyen des fonctionnaires est égal à 1875,9 dinars en 2017 contre 1855,4 dinars en 2016 enregistrant ainsi un accroissement annuel moyen de 1,1%. Quant aux ouvriers ce dernier a diminué pour atteindre 1003,7 dinars en 2017 contre 1015,8 dinars en 2016 soit une diminution de 1,2%.

## 2.2 تطور معدل الأجر الشهري الخام حسب النوع

بلغ متوسط الأجر الشهري الخام لدى الموظفين 1875,9 دينارا سنة 2017 مقابل حوالي 1855,4 دينارا سنة 2016 مسجلا بذلك زيادة بـ 20,5 دينار أي ما يعادل زيادة سنوية تقدر بـ 1,1%. أما بالنسبة للعملة، فلقد انخفض متوسط الأجر الشهري الخام لديهم بنسبة 1,2%، حيث بلغ حوالي 1003,7 دينار سنة 2017 مقابل 1015,8 دينار سنة 2016.

Tableau 2.2: Evolution du salaire brut mensuel moyen selon le type (en dinars) 2013-2017

جدول 2.2: تطور متوسط الأجر الشهري (بالدينار) 2013 - 2017

النوع	2013	2014	2015	2016	2017	Catégorie
موظفون	1459,3	1488,9	1642,9	1855,4	1875,9	Fonctionnaires
عملة	775	811,4	885,1	1015,8	1003,7	Ouvriers

## 2.3 Evolution du salaire brut mensuel moyen des fonctionnaires selon la catégorie

En 2017, le salaire mensuel brut moyen des catégories A1 et D a enregistré une augmentation respectivement de 3,3% et 0,1% par rapport à 2016. Concernant les autres catégories le salaire brut moyen a diminué par rapport à 2016.

## 3.2 تطور معدل الأجر الشهري الخام للموظفين حسب الأصناف

في سنة 2017، سجل متوسط الأجر الشهري الخام لموظفي كل من الصنف الفرعي أ1 والصنف الفرعي د ارتفاعا بـ 3,3% و 0,1% على التوالي. في حين تميز متوسط الأجر الشهري الخام بالانخفاض بالنسبة لبقية أصناف الموظفين.

**Tableau 2.3.1: Evolution du salaire brut moyen des fonctionnaires selon la catégorie (en dinars) 2013-2017**

**جدول 1.3.2 : تطوّر متوسط الأجر الشهري الخام (بالدينار) للموظفين حسب الصنف 2013 - 2017**

Catégorie	2017	2016	2015	2014	2013	الصنف
Catégorie A1	2539,0	2458,5	2446,6	2333,5	2461,2	الصنف الفرعي 1أ
Catégorie A2	1831,5	1844,8	1655,2	1510,0	1505,2	الصنف الفرعي 2أ
Catégorie A3	1501,6	1516,6	1368,9	1247,3	1279,9	الصنف الفرعي 3أ
Catégorie B	1448,8	1466,1	1237,5	1115,3	1097,0	الصنف ب
Catégorie C	1394,2	1398,9	1141,9	1038,3	1025,5	الصنف ج
Catégorie D	1176,7	1176,1	1144,1	1060,0	1015,6	الصنف د

## 2.4 Evolution du salaire brut mensuel moyen des ouvriers selon les unités

## 4.2 تطوّر معدل الأجر الشهري الخام حسب وحدات العملة

Le salaire brut mensuel moyen a connu une diminution pour l'unité 1 et l'unité 2 de 1,4% et 1,8% respectivement et une stagnation pour l'unité 3 par rapport à 2016.

تشير البيانات عن أجور العملة أن متوسط الأجر الشهري الخام سنة 2017 قد انخفض بالنسبة للوحدة الأولى و الوحدة الثانية ب 1,4% و 1,8% على التوالي بينما عرف شبه استقرار بالنسبة للوحدة الثالثة.

**Tableau 2.4: Evolution du salaire brut moyen mensuel (en dinars) des ouvriers selon les unités 2013-2017**

**جدول 4.2 : تطوّر معدل الأجر الشهري الخام (بالدينار) للعملة حسب صنف الوحدات 2013 - 2017**

Catégorie des unités	2017	2016	2015	2014	2013	صنف الوحدات
Unité 1	1015,1	964,5	835,3	796,9	747,8	الوحدة الأولى
Unité 2	1040,2	1037,1	902,4	792,1	775,2	الوحدة الثانية
Unité 3	1189,0	1189,6	1037,0	923,7	920,9	الوحدة الثالثة

## 2.5 Distribution des fonctionnaires selon les tranches de salaire brut mensuel

## 5.2 توزيع الموظفين حسب شرائح الأجر الشهري الخام

Les résultats de la distribution des fonctionnaires selon les tranches de salaire montrent que le pourcentage des agents qui perçoivent un salaire inférieur à 1700 dinars a diminué de 48,4% en 2017 à 45,2% en 2016. Pour les fonctionnaires qui ont un salaire brut supérieur à 2300 dinars le pourcentage a augmenté pour atteindre 16% en 2017 contre 12% en 2016.

أبرزت دراسة تطوّر هيكله الموظفين حسب الأجر الشهري الخام أن نسبة الموظفين الذين يقل أجرهم الشهري الخام عن 1700 دينار قد انخفضت من 48,4% سنة 2016 إلى 45,2% سنة 2017. كما تفيد النتائج أن نسبة الموظفين الذين يفوق أجرهم الخام 2300 دينار قد ارتفعت لتبلغ 16% سنة 2017 مقابل 12% سنة 2016.

Tableau 2.5: Distribution des fonctionnaires selon les tranches de salaire mensuel brut (%) 2013-2017

جدول 5.2: توزيع الموظفين حسب شرائح الأجر الشهري الخام (2013 - 2017 %)

Tranches de salaire mensuel brut	2017	2016	2015	2014	2013	شرائح الأجر الشهري الخام
<800	0,3	0,3	0,6	2,2	2,3	<800
]800-1100]	4,1	3,3	13,7	20,2	24,3	[1100-800[
]1100-1400]	14	13,4	27,1	30,9	35,4	[1400-1100[
]1400-1700]	26,8	31,4	32,9	28,4	20,9	[1700-1400[
]1700-2000]	20,9	23,4	13,0	8,8	6,6	[2000-1700[
]2000-2300]	17,9	16,2	3,9	2,1	1,8	[2300-2000[
]2300-2600]	8,5	4,6	1,9	1,9	2,3	[2600-2300[
>2600	7,5	7,4	6,9	5,5	6,4	>2600

## 2.6 Distribution des ouvriers selon les tranches de salaire mensuel brut

Pour les ouvriers de la fonction publique le salaire brut mensuel a connu une amélioration. En effet le pourcentage des ouvriers touchant un salaire compris entre 900 et 1100 dinars a augmenté pour atteindre 69,7% en 2017 contre 68,3% en 2016. Pour les ouvriers qui perçoivent un salaire brut mensuel supérieur à 1900 dinar le pourcentage a augmenté de 0,3% à 0,4 % par rapport à 2016.

## 6.2 توزيع العملة حسب شرائح الأجر الشهري الخام

أفرزت دراسة تطور هيكله العملة حسب الأجر الشهري الخام، تحسنا إذ أن نسبة العملة الذين يتراوح أجرهم بين 900 دينار و1100 ارتفعت من 68,3% سنة 2016 إلى 69,7% سنة 2017. كما أفرزت النتائج أن نسبة العملة الذين يفوق أجرهم الشهري 1900 ديناراً قد ارتفعت من 0,3% سنة 2016 إلى 0,4% مقارنة سنة 2017.

Tableau 2.6: Distribution des ouvriers selon les tranches de salaire mensuel brut (%) 2013-2017

جدول 6.2: توزيع العملة حسب شرائح الأجر الشهري الخام (2013 - 2017 %)

Tranches de salaire mensuel brut	2017	2016	2015	2014	2013	شرائح الأجر الشهري الخام (%)
<=700	1	0,6	2,4	37,8	46,4	<=700
]700-900]	14,2	14,2	70,8	49,9	45,25	[900-700[
]900-1100]	69,7	68,3	24,2	9,9	6,3	[1100-900[
]1100-1300]	14,0	15,6	1,9	1,1	0,7	[1300-1100[
]1300-1500]	0,6	0,8	0,1	0,1	0,1	[1500-1300[
]1500-1700]	0,1	0,1	0,1	0,1	0,1	[1700-1500[
]1700-1900]	0,0	0,1	0,0	0,1	0,1	[1900-1700[
>1900	0,4	0,3	0,5	1,0	1	>1900

# ملحق إحصائي

2017-2013

**ANNEXE STATISTIQUE**

2013-2017



# ملحق إحصائي

## ANNEXE STATISTIQUE

سنة 2013 Année





**Tableau 1: La distribution des agents de la fonction publique selon le ministère ou l'établissement et le sexe en 2013**

جدول 1: التوزيع النسبي لأعوان الوظيفة العمومية حسب الوزارة أو الهيكل و الجنس سنة 2013

Ministère ou établissement	Pourcentage (%) النسبة			Nombre العدد			الوزارة أو الهيكل
	المجموع Total	إناث Femmes	ذكور Hommes	المجموع Total	إناث Femmes	ذكور Hommes	
Présidence du gouvernement	0,4	0,5	0,4	2462	950	1512	رئاسة الحكومة
Ministère de la justice	2,7	2,2	2,9	15420	4606	10814	وزارة العدل
Ministère des finances	3,2	3,0	3,4	18719	6209	12510	وزارة المالية
Ministère de l'agriculture, des ressources hydroliques et de la pêche	4,6	2,4	5,9	26811	4914	21897	وزارة الفلاحة و الموارد المائية والصيد البحري
Ministère de l'équipement, l'habitat et l'aménagement du territoire	1,0	0,6	1,1	5597	1306	4291	وزارة التجهيز و الإسكان والتهيئة الترابية
Ministère de la jeunesse et des sports	2,9	3,1	2,8	16784	6393	10391	وزارة الشباب و الرياضة
Ministère de la santé publique	12,4	21,2	7,6	72258	43939	28319	وزارة الصحة العمومية
Ministère de l'éducation	32,4	45,3	25,3	188212	93947	94265	وزارة التربية
Ministère de l'enseignement supérieur et de la recherche scientifique	6,4	8,2	5,3	36900	17121	19779	وزارة التعليم العالي والبحث العلمي
Ministère des affaires sociales	1,2	1,9	0,8	6806	3950	2856	وزارة الشؤون الاجتماعية
Autres ministères	32,3	11,5	43,9	187705	23935	163770	وزارات أخرى
Autres établissements	0,5	0,1	0,7	3046	285	2761	هيكل إدارية أخرى
<b>Total</b>	<b>100,0</b>	<b>100,0</b>	<b>100,0</b>	<b>580720</b>	<b>207555</b>	<b>373165</b>	<b>المجموع</b>

**Tableau 2: La distribution des agents de la fonction publique selon la structure d'âge et le sexe en 2013**

جدول 2: التوزيع النسبي لأعوان الوظيفة العمومية حسب الهيكل العمري و الجنس سنة 2013

Structure d'âge	Pourcentage (%) النسبة			Nombre العدد			الهيكل العمري
	المجموع Total	إناث Femmes	ذكور Hommes	المجموع Total	إناث Femmes	ذكور Hommes	
moins de 25 ans	3,9	1,0	5,4	22407	2087	20320	أقل من 25 سنة
[25 - 29]	9,7	8,3	10,5	56579	17311	39268	[29 - 25]
[30 - 34]	14,0	17,7	11,9	81111	36800	44311	[34 - 30]
[35 - 39]	16,1	19,7	14,1	93543	40881	52662	[39 - 35]
[40 - 44]	17,4	18,6	16,8	101129	38516	62613	[44 - 40]
[45 - 49]	16,0	15,9	16,0	92696	32922	59774	[49 - 45]
[50 - 54]	12,0	11,3	12,4	69905	23524	46381	[54 - 50]
[55 - 59]	7,7	7,0	8,1	44705	14436	30269	[59 - 55]
60 et plus	0,4	0,2	0,5	2080	391	1689	60 سنة فما فوق
Non déclaré	2,9	0,3	4,3	16565	687	15878	غير مصرح به
<b>Total</b>	<b>100,0</b>	<b>100,0</b>	<b>100,0</b>	<b>580720</b>	<b>207555</b>	<b>373165</b>	<b>المجموع</b>

Tableau 3: La distribution des agents de la fonction publique selon la situation familiale et le sexe en 2013

جدول 3: التوزيع النسبي لأعوان الوظيفة العمومية حسب الحالة العائلية و الجنس سنة 2013

Situation familiale	Pourcentage (%) النسبة			Nombre العدد			الحالة العائلية
	المجموع Total	إناث Femmes	ذكور Hommes	المجموع Total	إناث Femmes	ذكور Hommes	
Célibataire	35,8	36,1	35,7	207916	74877	133039	أعزب
Marié	62,5	61,2	63,3	363124	127026	236098	متزوج
Veuf	0,3	0,8	0,1	1967	1761	206	أرمل
Divorcé	0,6	1,4	0,1	3382	2837	545	مطلق
Non déclaré	0,7	0,5	0,9	4331	1054	3277	غير مصرح به
<b>Total</b>	<b>100,0</b>	<b>100,0</b>	<b>100,0</b>	<b>580720</b>	<b>207555</b>	<b>373165</b>	<b>المجموع</b>

Tableau 4: La distribution des agents de la fonction publique selon la catégorie et le sexe en 2013

جدول 4: التوزيع النسبي لأعوان الوظيفة العمومية حسب الصنف والجنس سنة 2013

Catégorie	Pourcentage (%) النسبة			Nombre العدد			الصنف
	المجموع Total	إناث Femmes	ذكور Hommes	المجموع Total	إناث Femmes	ذكور Hommes	
Catégorie A1	13,7	15,9	12,4	79351	32917	46434	الصنف الفرعي 1أ
Catégorie A2	17,2	22,6	14,2	99971	46895	53076	الصنف الفرعي 2أ
Catégorie A3	21,0	29,4	16,3	122009	61110	60899	الصنف الفرعي 3أ
Catégorie B	14,2	13,8	14,4	82340	28561	53779	الصنف ب
Catégorie C	8,9	4,2	11,6	51861	8639	43222	الصنف ج
Catégorie D	3,8	0,4	5,8	22262	780	21482	الصنف د
<b>Total des fonctionnaires</b>	<b>78,8</b>	<b>86,2</b>	<b>74,7</b>	<b>457794</b>	<b>178902</b>	<b>278892</b>	<b>مجموع الموظفين</b>
Unité 1	8,5	6,9	9,4	49318	14295	35023	الوحدة الأولى
Unité 2	6,5	4,7	7,5	37619	9660	27959	الوحدة الثانية
Unité 3	2,5	1,3	3,2	14714	2606	12108	الوحدة الثالثة
<b>Total des ouvriers</b>	<b>17,5</b>	<b>12,8</b>	<b>20,1</b>	<b>101651</b>	<b>26561</b>	<b>75090</b>	<b>مجموع العملة</b>
Autres	3,7	1,0	5,1	21276	2093	19183	حالة أخرى
<b>Total</b>	<b>100,0</b>	<b>100,0</b>	<b>100,0</b>	<b>580720</b>	<b>207555</b>	<b>373165</b>	<b>المجموع</b>

Tableau 5: La distribution des agents de la fonction publique selon le ministère ou l'établissement et le sexe en 2013

جدول 5: التوزيع النسبي لأعوان الوظيفة العمومية حسب الوزارة أو الهيكل و الجنس سنة 2013

Ministère ou établissement	المجموع العام Total	حالة أخرى Autres	مجموع العمالة: Total des ouvriers	الوحدات			مجموع الموظفين Total des fonctionnaires	صنف د							الوزارة أو الهيكل
				Ouvrunité 1	Ouvrunité 2	Ouvrunité 3		صنف د	صنف ج	صنف ب	صنف أ3	صنف أ2	صنف أ1		
Présidence du gouvernement	2462	124	906	274	428	204	1433	8	68	159	289	261	648	رئاسة الحكومة	
Ministère de la Justice	15420	140	1757	922	740	95	13524	640	4100	3525	1244	1614	2401	وزارة العدل	
Ministère des finances	18719	177	2494	1056	1360	78	16048	1005	1495	3736	3726	2950	3136	وزارة المالية	
Ministère de l'agriculture, des ressources hydroliques et de la pêche	26811	343	17023	8195	4921	3907	9445	65	868	993	2286	1780	3453	وزارة الفلاحة و الموارد المائية و الصيد البحري	
Ministère de l'équipement, l'habitat et l'aménagement du territoire	5597	57	2834	516	737	1581	2706	51	263	440	935	376	641	وزارة التجهيز و الإسكان و التهيئة الترابية و الترتيرة	
Ministère de la jeunesse et des sports	16784	318	2036	889	692	455	14430	23	228	406	4651	7264	1858	وزارة الشباب و الرياضة	
Ministère de la santé publique	72258	714	16762	6008	8261	2493	54783	67	2326	15436	16873	8433	11648	وزارة الصحة العمومية	
Ministère de l'éducation	188212	53	20373	12029	7366	978	167786	140	1409	15201	65209	57709	28118	وزارة التربية	
Ministère de l'enseignement supérieur et de la recherche scientifique	36900	391	11390	4674	5298	1418	25119	54	575	1691	2821	3491	16487	وزارة التعليم العالي و البحث العلمي	
Ministère des affaires sociales	6806	123	1952	711	1081	160	4732	82	200	512	2068	1150	720	وزارة الشؤون الاجتماعية	
Autres ministères	187705	18790	23895	13944	6694	3257	145021	20079	39002	39466	21785	14636	10053	وزارات أخرى	
Autres établissements	3046	46	233	104	41	88	2768	48	1328	775	122	307	188	هياكل إدارية أخرى	
<b>Total</b>	<b>580720</b>	<b>21273</b>	<b>101652</b>	<b>49319</b>	<b>37619</b>	<b>14714</b>	<b>457795</b>	<b>22262</b>	<b>51862</b>	<b>82340</b>	<b>122009</b>	<b>99971</b>	<b>79351</b>	<b>المجموع</b>	

Tableau 6: La distribution des agents de la fonction publique selon le ministère ou l'établissement et le sexe en 2013

جدول 6: التوزيع النسبي لأعوان الوظيفة العمومية حسب الوزارة أو الهيكل و الجنس سنة 2013

Masculin ذكور

Ministère ou établissement	المجموع العام Total	حالة أخرى Autres	مجموع العمالة Total des ouvriers	الوحدة 1 Ouvrinité 1	الوحدة 2 Ouvrinité 2	الوحدة 3 Ouvrinité 3	مجموع الموظفين Total des fonctionnaires	صنف د catégorie D	صنف ج catégorie C	صنف ب catégorie B	صنف أ3 catégorie A3	صنف أ2 catégorie A2	صنف أ1 catégorie A1	الوزارة أو الهيكل
Présidence du gouvernement	1512	106	730	181	366	183	676	7	35	44	109	128	353	رئاسة الحكومة
Ministère de la justice	10814	97	1138	466	583	89	9580	512	3342	2415	569	1222	1520	وزارة العدل
Ministère des finances	12510	93	1872	529	1273	70	10545	873	1095	2827	2086	1496	2168	وزارة المالية
Ministère de l'agriculture, des ressources hydroliques et de la pêche	21897	307	15481	7468	4480	3533	6109	44	489	552	1346	1271	2407	وزارة الفلاحة و الموارد المائية و الصيد البحري
Ministère de l'équipement, l'habitat et l'aménagement du territoire	4291	47	2451	377	596	1478	1794	45	135	224	698	259	433	وزارة التجهيز و الإسكان و التهيئة الترابية
Ministère de la jeunesse et des sports	10391	140	1314	549	441	324	8938	20	128	218	2649	4498	1425	وزارة الشباب و الرياضة
Ministère de la santé publique	28319	250	8699	2190	4843	1666	19371	58	747	4707	5828	3085	4946	وزارة الصحة العمومية
Ministère de l'éducation	94265	-61	15761	9223	5858	680	78565	96	515	5562	29154	27463	15775	وزارة التربية
Ministère de l'enseignement supérieur et de la recherche scientifique	19779	172	7263	2349	3738	1176	12344	45	246	556	1231	1420	8846	وزارة التعليم العالي والبحث العلمي
Ministère des affaires sociales	2856	71	1079	303	661	115	1707	76	101	118	512	501	399	وزارة الشؤون الاجتماعية
Autres ministères	163770	17933	19146	11342	5082	2722	126691	19660	35082	35799	16629	11479	8042	وزارات أخرى
Autres établissements	2761	31	159	49	38	72	2572	46	1307	757	88	254	120	هياكل إدارية أخرى
<b>Total</b>	<b>373165</b>	<b>19183</b>	<b>75090</b>	<b>35023</b>	<b>27959</b>	<b>12108</b>	<b>278892</b>	<b>21482</b>	<b>43222</b>	<b>53779</b>	<b>60899</b>	<b>53076</b>	<b>46434</b>	<b>المجموع</b>

Tableau 7: La distribution des agents de la fonction publique selon le ministère ou l'établissement et le sexe en 2013

جدول 7: التوزيع النسبي لأجوان الوظيفة العمومية حسب الوزارة أو الهيكل و الجنس سنة 2013

Féminin	Ministère ou établissement	المجموع العام Total	حالة أخرى Autres	مجموع العمالة Total des ouvriers	الوحدة 1	الوحدة 2	الوحدة 3	مجموع الموظفين Total des fonctionnaires	صنف D	صنف C	صنف B	صنف A3	صنف A2	صنف A1	أبحاث
	Présidence du gouvernement	950	18	176	93	62	21	757	1	33	115	180	133	295	رئاسة الحكومة
	Ministère de la justice	4606	43	619	456	157	6	3944	128	758	1110	675	392	881	وزارة العدل
	Ministère des finances	6209	84	622	527	87	8	5503	132	400	909	1640	1454	968	وزارة المالية
	Ministère de l'agriculture, des ressources hydroliques et de la pêche	4914	36	1542	727	441	374	3336	21	379	441	940	509	1046	وزارة الفلاحة و الموارد المائية و الصيد البحري
	Ministère de l'équipement, l'habitat et l'aménagement du territoire	1306	11	384	140	141	103	912	6	128	216	237	117	208	وزارة التجهيز و الإسكان و التهيئة الترابية
	Ministère de la jeunesse et des sports	6393	179	723	341	251	131	5492	3	100	188	2002	2766	433	وزارة الشباب و الرياضة
	Ministère de la santé publique	43939	464	8063	3818	3418	827	35412	9	1579	10729	11045	5348	6702	وزارة الصحة العمومية
	Ministère de l'éducation	93947	116	4611	2805	1508	298	89220	44	893	9639	36055	30246	12343	وزارة التربية
	Ministère de l'enseignement supérieur et de la recherche scientifique	17121	219	4127	2325	1560	242	12775	9	329	1135	1590	2071	7641	وزارة التعليم العالي والبحث العلمي
	Ministère des affaires sociales	3950	52	873	408	420	45	3025	6	99	394	1556	649	321	وزارة الشؤون الاجتماعية
	Autres ministères	23935	859	4747	2600	1612	535	18330	419	3920	3667	5156	3157	2011	وزارات أخرى
	Autres établissements	285	14	76	57	3	16	196	2	21	18	34	53	68	هياكل إدارية أخرى
	<b>Total</b>	<b>207555</b>	<b>2093</b>	<b>26561</b>	<b>14295</b>	<b>9660</b>	<b>2606</b>	<b>178902</b>	<b>780</b>	<b>8639</b>	<b>28561</b>	<b>61110</b>	<b>46895</b>	<b>32917</b>	<b>المجموع</b>

Tableau 8: La distribution des agents de la fonction publique selon la catégorie et la structure d'âge en 2013

جدول 8: توزيع أعيان الوظيفة العمومية حسب الصنف والفئة العمرية سنة 2013

الصنف	أقل من 25 سنة	[29 - 25]	[34 - 30]	[39 - 35]	[44 - 40]	[49 - 45]	[54 - 50]	[59 - 55]	60 سنة فما فوق	غير مصرح به	المجموع	الصنف
الصنف الفرعي 1	188	4045	8595	10845	16883	15795	11087	11035	835	43	79351	الصنف الفرعي 1
الصنف الفرعي 2	473	6312	19218	24110	15278	12429	13350	8717	68	16	99971	الصنف الفرعي 2
الصنف الفرعي 3	730	9206	16541	18545	25623	26774	17161	7389	25	15	122009	الصنف الفرعي 3
الصنف ب	2762	7198	14071	16744	18399	14565	6420	2088	6	87	82340	الصنف ب
الصنف ج	8890	17129	9638	6532	5304	2926	1072	352	15	3	51861	الصنف ج
الصنف د	5277	5813	3566	3949	2368	867	287	130	3	2	22262	الصنف د
<b>مجموع الموظفين</b>	<b>18320</b>	<b>49703</b>	<b>71629</b>	<b>80725</b>	<b>83855</b>	<b>73356</b>	<b>49377</b>	<b>29711</b>	<b>952</b>	<b>166</b>	<b>457794</b>	<b>مجموع الموظفين</b>
الوحدة الأولى	2980	5013	6058	7475	8458	8057	6664	3924	667	26	49319	الوحدة الأولى
الوحدة الثانية	209	1302	2814	4554	6877	8336	8284	5174	59	10	37619	الوحدة الثانية
الوحدة الثالثة	1	29	107	277	985	2506	5157	5630	16	6	14714	الوحدة الثالثة
<b>مجموع العملة</b>	<b>3190</b>	<b>6344</b>	<b>8979</b>	<b>12306</b>	<b>16320</b>	<b>18899</b>	<b>20105</b>	<b>14728</b>	<b>742</b>	<b>42</b>	<b>101652</b>	<b>مجموع العملة</b>
حالة أخرى	898	533	503	513	954	442	423	267	387	21274	16357	حالة أخرى
<b>المجموع</b>	<b>22407</b>	<b>56579</b>	<b>81111</b>	<b>93543</b>	<b>101129</b>	<b>92696</b>	<b>69905</b>	<b>44705</b>	<b>2080</b>	<b>16565</b>	<b>580720</b>	<b>المجموع</b>

Tableau 9: La distribution des agents de la fonction publique selon la catégorie et la structure d'âge en 2013 (%)

جدول 9: توزيع أعيان الوظيفة العمومية حسب الصنف والفئة العمرية سنة 2013 (%)

الصنف	أقل من 25 سنة	[29 - 25]	[34 - 30]	[39 - 35]	[44 - 40]	[49 - 45]	[54 - 50]	[59 - 55]	60 سنة فما فوق	غير مصرح به	المجموع	الصنف
الصنف الفرعي 1	0,8	7,1	10,6	11,6	16,7	17,0	15,9	24,7	40,1	0,3	13,7	الصنف الفرعي 1
الصنف الفرعي 2	2,1	11,2	23,7	25,8	15,1	13,4	19,1	19,5	3,3	0,1	17,2	الصنف الفرعي 2
الصنف الفرعي 3	3,3	16,3	20,4	19,8	25,3	28,9	24,5	16,5	1,2	0,1	21,0	الصنف الفرعي 3
الصنف ب	12,3	12,7	17,3	17,9	18,2	15,7	9,2	4,7	0,3	0,5	14,2	الصنف ب
الصنف ج	39,7	30,3	11,9	7,0	5,2	3,2	1,5	0,8	0,7	0,0	8,9	الصنف ج
الصنف د	23,6	10,3	4,4	4,2	2,3	0,9	0,4	0,3	0,1	0,0	3,8	الصنف د
<b>مجموع الموظفين</b>	<b>81,8</b>	<b>87,8</b>	<b>88,3</b>	<b>86,3</b>	<b>82,9</b>	<b>79,1</b>	<b>70,6</b>	<b>66,5</b>	<b>45,8</b>	<b>1,0</b>	<b>78,8</b>	<b>مجموع الموظفين</b>
الوحدة الأولى	13,3	8,9	7,5	8,0	8,4	8,7	9,5	8,8	32,0	0,2	8,5	الوحدة الأولى
الوحدة الثانية	0,9	2,3	3,5	4,9	6,8	9,0	11,9	11,6	2,8	0,1	6,5	الوحدة الثانية
الوحدة الثالثة	0,0	0,1	0,1	0,3	1,0	2,7	7,4	12,6	0,8	0,0	2,5	الوحدة الثالثة
<b>مجموع العملة</b>	<b>14,2</b>	<b>11,2</b>	<b>11,1</b>	<b>13,2</b>	<b>16,1</b>	<b>20,4</b>	<b>28,8</b>	<b>32,9</b>	<b>35,6</b>	<b>0,3</b>	<b>17,5</b>	<b>مجموع العملة</b>
حالة أخرى	4,0	0,9	0,6	0,5	0,9	0,5	0,6	0,6	18,6	98,7	3,7	حالة أخرى
<b>المجموع</b>	<b>100,0</b>	<b>100,0</b>	<b>100,0</b>	<b>100,0</b>	<b>100,0</b>	<b>100,0</b>	<b>100,0</b>	<b>100,0</b>	<b>100,0</b>	<b>100,0</b>	<b>100,0</b>	<b>المجموع</b>

**Tableau 10: La distribution des agents de la fonction publique selon le ministère ou l'établissement et la structure d'âge en 2013**

جدول 10: توزيع أحوال الموظفين العمومية حسب الهيكل والفئة العمرية سنة 2013

الهيكل	أقل من 25 سنة	[29 - 25]	[34 - 30]	[39 - 35]	[44 - 40]	[49 - 45]	[54 - 50]	[59 - 55]	60 سنة فما فوق	غير مصرح به	المجموع	المنشأة أو المؤسسة
رئاسة الحكومة	24	227	439	401	366	381	306	281	10	27	2462	Présidence du gouvernement
وزارة العدل	569	2705	1915	2445	2710	2481	1629	954	9	3	15420	Ministère de la justice
وزارة المالية	224	2508	3048	2939	3307	2944	2070	1673	6	0	18719	Ministère des finances
وزارة الزراعة والصيد البحري	121	895	2358	3120	3413	4299	5687	6321	582	15	26811	Ministère de l'agriculture, des ressources hydrauliques et de la pêche
وزارة التجهيز والإسكان والتنمية الترابية	49	213	529	526	637	973	1532	1128	1	9	5597	Ministère de l'équipement, l'habitat et l'aménagement du territoire
وزارة الشباب و الرياضة	62	2261	4897	2764	1905	1922	1526	1406	23	18	16784	Ministère de la jeunesse et des sports
وزارة الصحة العمومية	895	8149	12100	10115	8656	10641	11890	9564	236	12	72258	Ministère de la santé publique
وزارة التربية	370	7233	24756	37606	43210	36149	25195	13557	124	15	188215	Ministère de l'éducation
وزارة التعليم العالي والبحث العلمي	172	2310	6650	7808	6402	5184	4087	3568	579	140	36900	Ministère de l'enseignement supérieur et de la recherche scientifique
وزارة الشؤون الاجتماعية	64	481	1069	1573	1494	950	696	469	7	3	6806	Ministère des affaires sociales
وزارات أخرى	19611	28997	22803	23709	28604	26382	15130	5687	470	16314	187707	Autres ministères
هيكل إدارية أخرى	246	600	547	537	427	391	158	98	33	4	3041	Autres établissements
<b>المجموع</b>	<b>22407</b>	<b>56579</b>	<b>81111</b>	<b>93543</b>	<b>101131</b>	<b>92697</b>	<b>69906</b>	<b>44706</b>	<b>2080</b>	<b>16560</b>	<b>580720</b>	<b>Total</b>

**Tableau 11: La distribution des agents de la fonction publique selon le corps et le sexe en 2013**

جدول 11: توزيع أعاون الوظيفة العمومية حسب السلك والجنس سنة 2013

Corps	النسبة (%)			العدد			السلك
	المجموع Total	إناث Femmes	ذكور Hommes	المجموع Total	إناث Femmes	ذكور Hommes	
Corps administratif commun	4,12	6,76	2,66	23946	14024	9922	سلك الإطار المشترك
Corps des agents temporaires	0,16	0,25	0,12	955	520	435	سلك الأعاون الوقتيين
Corps des inspecteurs financiers	1,31	1,80	1,05	7636	3726	3910	سلك متفقي المصالح المالية
Corps technique	2,32	1,76	2,63	13446	3650	9796	سلك الإطار الفني
Corps des enseignants de l'enseignement supérieur	2,23	2,87	1,87	12943	5955	6988	سلك التعليم العالي
Corps des enseignants de l'enseignement secondaire	14,09	20,03	10,79	81832	41580	40252	سلك التعليم الثانوي
Corps des enseignants de l'enseignement primaire	11,13	17,64	7,51	64638	36611	28027	سلك التعليم الابتدائي
Corps des surveillants de ministère de l'éducation	1,90	2,90	1,34	11026	6025	5001	سلك القيميين
Corps des enseignants de ministère de la jeunesse et de l'enfance	2,59	3,09	2,32	15064	6420	8644	سلك تعليم وزارة الشباب والطفولة والرياضة
Corps médical	1,64	2,68	1,06	9505	5564	3941	السلك الطبي
Corps paramédical	6,82	13,06	3,34	39584	27102	12482	السلك شبه الطبي
Corps des magistrats	0,37	0,39	0,36	2143	804	1339	سلك القضاة
Corps des greffiers de juridiction	0,62	1,01	0,41	3616	2086	1530	سلك كتاب المحاكم
Corps des ouvriers	17,50	12,80	20,12	101651	26561	75090	سلك العملة
Autres corps	33,19	12,97	44,43	192735	26927	165808	أسلاك أخرى
<b>Total</b>	<b>100,00</b>	<b>100,00</b>	<b>100,00</b>	<b>580720</b>	<b>207555</b>	<b>373165</b>	<b>المجموع</b>



ملحق إحصائي

ANNEXE STATISTIQUE

سنة 2014 Année



**Tableau 1: La distribution des agents de la fonction publique selon le ministère ou l'établissement et le sexe en 2014**

جدول 1: التوزيع النسبي لأعوان الوظيفة العمومية حسب الوزارة أو الهيكل و الجنس سنة 2014

Ministère ou établissement	Pourcentage (%) النسبة			Nombre العدد			الوزارة أو الهيكل
	المجموع Total	إناث Femmes	ذكور Hommes	المجموع Total	إناث Femmes	ذكور Hommes	
Présidence du gouvernement	0,4	0,5	0,4	2473	1002	1471	رئاسة الحكومة
Ministère de la justice	2,7	2,3	2,9	15807	4843	10964	وزارة العدل
Ministère des finances	3,2	3,0	3,4	19062	6320	12742	وزارة المالية
Ministère de l'agriculture, des ressources hydroliques et de la pêche	4,7	2,5	5,9	27505	5346	22159	وزارة الفلاحة و الموارد المائية والصيد البحري
Ministère de l'équipement, l'habitat et l'aménagement du territoire	0,9	0,6	1,1	5408	1299	4109	وزارة التجهيز و الإسكان والتهيئة الترابية
Ministère de la jeunesse et des sports	3,0	3,1	2,9	17476	6672	10804	وزارة الشباب و الرياضة
Ministère de la santé publique	12,4	21,2	7,5	73160	44985	28175	وزارة الصحة العمومية
Ministère de l'éducation	32,3	45,2	25,1	190713	96105	94608	وزارة التربية
Ministère de l'enseignement supérieur et de la recherche scientifique	6,2	7,9	5,2	36292	16835	19457	وزارة التعليم العالي والبحث العلمي
Ministère des affaires sociales	1,2	2,0	0,8	7206	4243	2963	وزارة الشؤون الاجتماعية
Autres ministères	32,5	11,6	44,3	191667	24690	166977	وزارات أخرى
Autres établissements	0,5	0,1	0,7	2921	253	2668	هيكل إدارية أخرى
<b>Total</b>	<b>100,0</b>	<b>100,0</b>	<b>100,0</b>	<b>589690</b>	<b>212593</b>	<b>377097</b>	<b>المجموع</b>

**Tableau 2: La distribution des agents de la fonction publique selon la structure d'âge et le sexe en 2014**

جدول 2: التوزيع النسبي لأعوان الوظيفة العمومية حسب الهيكل العمري و الجنس سنة 2014

Structure d'âge	Pourcentage (%) النسبة			Nombre العدد			الهيكل العمري
	المجموع Total	إناث Femmes	ذكور Hommes	المجموع Total	إناث Femmes	ذكور Hommes	
moins de 25 ans	0,9	0,9	5,0	20795	1906	18889	أقل من 25 سنة
[25 - 29]	7,0	7,0	10,7	55120	14844	40276	[29 - 25]
[30 - 34]	16,7	16,7	11,6	79286	35481	43805	[34 - 30]
[35 - 39]	20,5	20,5	13,9	96018	43477	52541	[39 - 35]
[40 - 44]	18,7	18,7	16,3	101065	39776	61289	[44 - 40]
[45 - 49]	16,0	16,0	16,4	95867	34104	61763	[49 - 45]
[50 - 54]	12,4	12,4	13,3	76381	26300	50081	[54 - 50]
[55 - 59]	7,3	7,3	8,2	46448	15413	31035	[59 - 55]
60 et plus	0,3	0,3	0,6	2801	663	2138	60 سنة فما فوق
Non déclaré	0,3	0,3	4,1	15909	629	15280	غير مصرح به
<b>Total</b>	<b>100,0</b>	<b>100,0</b>	<b>100,0</b>	<b>589690</b>	<b>212593</b>	<b>377097</b>	<b>المجموع</b>

Tableau 3: La distribution des agents de la fonction publique selon la situation familiale et le sexe en 2014

جدول 3: التوزيع النسبي لأعوان الوظيفة العمومية حسب الحالة العائلية و الجنس سنة 2014

Situation familiale	Pourcentage (%) النسبة			Nombre العدد			الحالة العائلية
	المجموع Total	إناث Femmes	ذكور Hommes	المجموع Total	إناث Femmes	ذكور Hommes	
Célibataire	34,6	34,4	34,7	203964	73104	130860	أعزب
Marié	63,6	62,7	64,1	374947	133343	241604	متزوج
Veuf	0,4	0,9	0,1	2115	1897	218	أرمل
Divorcé	0,6	1,4	0,2	3638	2997	641	مطلق
Non déclaré	0,9	0,6	1,0	5026	1252	3774	غير مصرح به
<b>Total</b>	<b>100,0</b>	<b>100,0</b>	<b>100,0</b>	<b>589690</b>	<b>212593</b>	<b>377097</b>	<b>المجموع</b>

Tableau 4: La distribution des agents de la fonction publique selon la catégorie et le sexe en 2014

جدول 4: التوزيع النسبي لأعوان الوظيفة العمومية حسب الصنف والجنس سنة 2014

Catégorie	Pourcentage (%) النسبة			Nombre العدد			الصنف
	المجموع Total	إناث Femmes	ذكور Hommes	المجموع Total	إناث Femmes	ذكور Hommes	
Catégorie A1	15,4	17,9	13,9	90520	38030	52490	الصنف الفرعي 1أ
Catégorie A2	23,6	29,3	20,4	139243	62315	76928	الصنف الفرعي 2أ
Catégorie A3	17,0	24,0	13,0	100014	50935	49079	الصنف الفرعي 3أ
Catégorie B	11,2	10,8	11,4	65981	22895	43086	الصنف ب
Catégorie C	8,0	4,0	10,2	47035	8480	38555	الصنف ج
Catégorie D	3,7	0,4	5,6	21787	815	20972	الصنف د
<b>Total des fonctionnaires</b>	<b>78,8</b>	<b>86,3</b>	<b>74,5</b>	<b>464580</b>	<b>183470</b>	<b>281110</b>	<b>مجموع الموظفين</b>
Unité 1	9,4	7,5	10,4	55257	16042	39215	الوحدة الأولى
Unité 2	6,3	4,4	7,3	37087	9387	27700	الوحدة الثانية
Unité 3	2,3	1,2	2,9	13584	2469	11115	الوحدة الثالثة
<b>Total des ouvriers</b>	<b>18,0</b>	<b>13,1</b>	<b>20,7</b>	<b>105928</b>	<b>27898</b>	<b>78030</b>	<b>مجموع العملة</b>
Autres	3,3	0,6	4,8	19182	1225	17957	حالة أخرى
<b>Total</b>	<b>100,0</b>	<b>100,0</b>	<b>100,0</b>	<b>589690</b>	<b>212593</b>	<b>377097</b>	<b>المجموع</b>

Tableau 5: La distribution des agents de la fonction publique selon le ministère ou l'établissement et le sexe en 2014

جدول 5: التوزيع النسبي لأجوان الوظيفة العمومية حسب الوزارة أو الهيكل و الجنس سنة 2014

Ministère ou établissement	المجموع العام Total	حالة أخرى Autres	مجموع العمالة: Total des ouvriers	الوحدات			مجموع الموظفين Total des fonctionnaires	صنف د							الوزارة أو الهيكل
				الوحدة 1	الوحدة 2	الوحدة 3		صنف د	صنف ج	صنف ب	صنف أ3	صنف أ2	صنف أ1		
Présidence du gouvernement	2473	49	864	304	362	198	1560	9	113	119	317	280	722	رئاسة الحكومة	
Ministère de la Justice	15807	26	1901	1096	722	83	13880	608	3442	3189	1459	2376	2806	وزارة العدل	
Ministère des finances	19062	5	2646	1227	1311	108	16411	742	1510	3017	3261	3695	4186	وزارة المالية	
Ministère de l'agriculture, des ressources hydroliques et de la pêche	27505	10	17644	9235	4887	3522	9851	72	925	908	2404	1772	3770	وزارة الفلاحة و الموارد المائية و الصيد البحري	
Ministère de l'équipement, l'habitat et l'aménagement du territoire	5408	4	2688	623	614	1451	2716	55	235	363	962	426	675	وزارة التجهيز و الإسكان و التهيئة الترابية و التهيئة و المخطط الترابي	
Ministère de la jeunesse et des sports	17476	208	2237	1052	733	452	15031	39	254	356	3970	8537	1875	وزارة الشباب و الرياضة	
Ministère de la santé publique	73160	36	17733	7240	8221	2272	55391	101	2468	11254	19883	9507	12178	وزارة الصحة العمومية	
Ministère de l'éducation	190713	141	20806	12284	7473	1049	169766	194	1322	11288	41944	79529	35489	وزارة التربية	
Ministère de l'enseignement supérieur et de la recherche scientifique	36292	342	11255	4854	5117	1284	24695	62	595	1603	2955	3225	16255	وزارة التعليم العالي و البحث العلمي	
Ministère des affaires sociales	7206	0	2008	879	962	167	5198	115	300	453	2145	1316	869	وزارة الشؤون الاجتماعية	
Autres ministères	191667	18357	26025	16371	6668	2986	147285	19724	34721	32687	20609	28041	11503	وزارات أخرى	
Autres établissements	2921	4	121	95	17	9	2796	66	1150	744	105	539	192	هياكل إدارية أخرى	
<b>Total</b>	<b>589690</b>	<b>19182</b>	<b>105928</b>	<b>55260</b>	<b>37087</b>	<b>13581</b>	<b>464580</b>	<b>21787</b>	<b>47035</b>	<b>65981</b>	<b>100014</b>	<b>139243</b>	<b>90520</b>	<b>المجموع</b>	

Tableau 6: La distribution des agents de la fonction publique selon le ministère ou l'établissement et le sexe en 2014

جدول 6: التوزيع النسبي لأعوان الوظيفة العمومية حسب الوزارة أو الهيكل و الجنس سنة 2014

Masculin

ذكور

Ministère ou établissement	المجموع العام Total	حالة أخرى Autres	مجموع العمالة Total des ouvriers	الوحدة 1 Ouvrinité 1	الوحدة 2 Ouvrinité 2	الوحدة 3 Ouvrinité 3	مجموع الموظفين Total des fonctionnaires	صنف د catégorie D	صنف ج catégorie C	صنف ب catégorie B	صنف أ3 catégorie A3	صنف أ2 catégorie A2	صنف أ1 catégorie A1	الوزارة أو الهيكل
Présidence du gouvernement	1471	36	693	209	307	177	742	8	77	39	105	130	383	رئاسة الحكومة
Ministère de la justice	10964	7	1248	601	567	80	9709	448	2824	2224	598	1861	1754	وزارة العدل
Ministère des finances	12742	2	1918	587	1232	99	10822	635	1145	2129	1755	2072	3086	وزارة المالية
Ministère de l'agriculture, des ressources hydroliques et de la pêche	22159	2	15941	8308	4458	3175	6216	50	531	512	1377	1245	2501	وزارة الفلاحة و الموارد المائية و الصيد البحري
Ministère de l'équipement, l'habitat et l'aménagement du territoire	4109	1	2325	475	498	1352	1783	50	128	162	692	305	446	وزارة التجهيز و الإسكان و التهيئة الترابية
Ministère de la jeunesse et des sports	10804	71	1466	670	478	318	9267	34	161	199	2189	5276	1408	وزارة الشباب و الرياضة
Ministère de la santé publique	28175	5	9114	2704	4884	1526	19056	93	756	3394	6594	3289	4930	وزارة الصحة العمومية
Ministère de l'éducation	94608	8	16030	9398	5897	735	78570	146	523	3697	18828	35953	19423	وزارة التربية
Ministère de l'enseignement supérieur et de la recherche scientifique	19457	153	7186	2481	3638	1067	12118	55	279	544	1241	1311	8688	وزارة التعليم العالي والبحث العلمي
Ministère des affaires sociales	2963	0	1127	410	596	121	1836	101	162	120	511	486	456	وزارة الشؤون الاجتماعية
Autres ministères	166977	17672	20915	13331	5131	2453	128390	19286	30846	29341	15106	24526	9285	وزارات أخرى
Autres établissements	2671	7	64	41	14	9	2601	66	1123	725	83	474	130	هيكل إدارية أخرى
<b>Total</b>	<b>377100</b>	<b>17960</b>	<b>78027</b>	<b>39215</b>	<b>27700</b>	<b>11112</b>	<b>281110</b>	<b>20972</b>	<b>38555</b>	<b>43086</b>	<b>49079</b>	<b>76928</b>	<b>52490</b>	<b>المجموع</b>

Tableau 7: La distribution des agents de la fonction publique selon le ministère ou l'établissement et le sexe en 2014

جدول 7: التوزيع النسبي لأحوان الوظيفة العمومية حسب الوزارة أو الهيكل و الجنس سنة 2014

فemín

أناث

Ministère ou établissement	المجموع العام Total	حالة أخرى Autres	مجموع العمالة Total des ouvriers	الوحدة 1 Ouvrinité 1	الوحدة 2 Ouvrinité 2	الوحدة 3 Ouvrinité 3	مجموع الموظفين Total des fonctionnaires	صنف D catégorie D	صنف C catégorie C	صنف B catégorie B	صنف A3 catégorie A3	صنف A2 catégorie A2	صنف A1 catégorie A1	الوزارة أو الهيكل
Présidence du gouvernement	1002	13	171	95	55	21	818	1	36	80	212	150	339	رئاسة الحكومة
Ministère de la justice	4843	19	653	495	155	3	4171	160	618	965	861	515	1052	وزارة العدل
Ministère des finances	6320	3	728	640	79	9	5589	107	365	888	1506	1623	1100	وزارة المالية
Ministère de l'agriculture, des ressources hydroliques et de la pêche	5346	8	1703	927	429	347	3635	22	394	396	1027	527	1269	وزارة الفلاحة و الموارد المائية و الصيد البحري
Ministère de l'équipement, l'habitat et l'aménagement du territoire	1299	3	363	148	116	99	933	5	107	201	270	121	229	وزارة التجهيز و الإسكان و التهيئة الترابية
Ministère de la jeunesse et des sports	6672	137	771	382	255	134	5764	5	93	157	1781	3261	467	وزارة الشباب و الرياضة
Ministère de la santé publique	44985	31	8619	4536	3337	746	36335	8	1712	7860	13289	6218	7248	وزارة الصحة العمومية
Ministère de l'éducation	96103	133	4775	2885	1576	314	91195	48	798	7591	23116	43576	16066	وزارة التربية
Ministère de l'enseignement supérieur et de la recherche scientifique	16835	189	4069	2373	1479	217	12577	7	316	1059	1714	1914	7567	وزارة التعليم العالي والبحث العلمي
Ministère des affaires sociales	4243	0	881	469	366	46	3362	14	138	333	1634	830	413	وزارة الشؤون الاجتماعية
Autres ministères	24688	685	5108	3038	1537	533	18895	438	3875	3346	5503	3515	2218	وزارات أخرى
Autres établissements	254	2	57	54	3	0	195	0	27	19	22	65	62	هياكل إدارية أخرى
<b>Total</b>	<b>212590</b>	<b>1222</b>	<b>27898</b>	<b>16042</b>	<b>9387</b>	<b>2469</b>	<b>183469</b>	<b>815</b>	<b>8479</b>	<b>22895</b>	<b>50935</b>	<b>62315</b>	<b>38030</b>	<b>المجموع</b>

Tableau 8: La distribution des agents de la fonction publique selon la catégorie et la structure d'âge en 2014

جدول 8: توزيع أعيان الوظيفة العمومية حسب الصنف والفئة العمرية سنة 2014

المنصف	أقل من 25 سنة	[29 - 25]	[34 - 30]	[39 - 35]	[44 - 40]	[49 - 45]	[54 - 50]	[59 - 55]	60 سنة فما فوق	غير مصرح به	المجموع	المنصف
المنصف الفرعي 1	156	3700	8647	13340	19337	19203	13607	11625	855	50	90520	المنصف الفرعي 1
المنصف الفرعي 2	526	5592	18521	27162	22537	27133	26159	11510	82	21	139243	المنصف الفرعي 2
المنصف الفرعي 3	739	7634	15857	17045	23365	20194	10215	4876	15	74	100014	المنصف الفرعي 3
المنصف ب	2580	6858	13739	17819	12554	6704	3989	1724	5	9	65981	المنصف ب
المنصف ج	6705	18528	8855	4389	4298	2887	1044	306	18	5	47035	المنصف ج
المنصف د	5428	6180	3873	3462	1790	650	291	106	7	0	21787	المنصف د
مجموع الموظفين	16134	48492	69492	83217	83881	76771	55305	30147	982	159	464580	مجموع الموظفين
الوحدة الثالثة	1	22	82	223	796	2202	4729	5516	6	4	13581	الوحدة الثالثة
الوحدة الثانية	194	1174	2730	4386	6555	7996	8499	5443	102	8	37087	الوحدة الثانية
الوحدة الأولى	3589	5157	6662	7909	9215	8598	7587	5197	1310	36	55260	الوحدة الأولى
مجموع العملة	3784	6353	9474	12518	16566	18796	20815	16156	1418	48	105928	مجموع العملة
حالة أخرى	877	275	320	283	618	300	261	145	401	15702	19182	حالة أخرى
المجموع	20795	55120	79286	96018	101065	95867	76381	46448	2801	15909	589690	المجموع

Tableau 9: La distribution des agents de la fonction publique selon la catégorie et la structure d'âge en 2014 (%)

جدول 9: توزيع أعيان الوظيفة العمومية حسب الصنف والفئة العمرية سنة 2014 (%)

المنصف	أقل من 25 سنة	[29 - 25]	[34 - 30]	[39 - 35]	[44 - 40]	[49 - 45]	[54 - 50]	[59 - 55]	60 سنة فما فوق	غير مصرح به	المجموع	المنصف
المنصف الفرعي 1	0,8	6,7	10,9	13,9	19,1	20,0	17,8	25,0	30,5	0,3	15,4	المنصف الفرعي 1
المنصف الفرعي 2	2,5	10,1	23,4	28,3	22,3	28,3	34,2	24,8	2,9	0,1	23,6	المنصف الفرعي 2
المنصف الفرعي 3	3,6	13,8	20,0	17,8	23,1	21,1	13,4	10,5	0,5	0,5	17,0	المنصف الفرعي 3
المنصف ب	12,4	12,4	17,3	18,6	12,4	7,0	5,2	3,7	0,2	0,1	11,2	المنصف ب
المنصف ج	32,2	33,6	11,2	4,6	4,3	3,0	1,4	0,7	0,6	0,0	8,0	المنصف ج
المنصف د	26,1	11,2	4,9	3,6	1,8	0,7	0,4	0,2	0,2	0,0	3,7	المنصف د
مجموع الموظفين	77,6	88,0	87,6	86,7	83,0	80,1	72,4	64,9	35,1	1,0	78,8	مجموع الموظفين
الوحدة الثالثة	0,0	0,0	0,1	0,2	0,8	2,3	6,2	11,9	0,2	0,0	2,3	الوحدة الثالثة
الوحدة الثانية	0,9	2,1	3,4	4,6	6,5	8,3	11,1	11,7	3,6	0,1	6,3	الوحدة الثانية
الوحدة الأولى	17,3	9,4	8,4	8,2	9,1	9,0	9,9	11,2	46,8	0,2	9,4	الوحدة الأولى
مجموع العملة	18,2	11,5	11,9	13,0	16,4	19,6	27,3	34,8	50,6	0,3	18,0	مجموع العملة
حالة أخرى	4,2	0,5	0,4	0,3	0,6	0,3	0,3	0,3	14,3	98,7	3,3	حالة أخرى
المجموع	100	100	100	100	100	100	100	100	100	100	100	المجموع



**Tableau 10: La distribution des agents de la fonction publique selon le ministère ou l'établissement et la structure d'âge en 2014**

جدول 10: توزيع أحوال الوظيفة العمومية حسب الهيكل والفئة العمرية سنة 2014

الهيكل	أقل من 25 سنة	[29 - 25]	[34 - 30]	[39 - 35]	[44 - 40]	[49 - 45]	[54 - 50]	[59 - 55]	60 سنة فما فوق	غير مصرح به	المجموع	المنشأة
رئاسة الحكومة	13	212	426	432	364	398	326	272	10	20	2473	Présidence du gouvernement
وزارة العدل	212	2972	1933	2524	2776	2570	1793	1001	23	3	15807	Ministère de la justice
وزارة المالية	418	2349	3093	2833	3447	2947	2288	1662	25	0	19062	Ministère des finances
وزارة الفلاحة والريادة والتصيد البحري	91	896	2507	3353	3568	4193	5588	6453	842	14	27505	Ministère de l'agriculture, des ressources hydrauliques et de la pêche
وزارة التجهيز والإسكان والتنمية الترابية	39	195	517	552	619	868	1443	1159	8	8	5408	Ministère de l'équipement, l'habitat et l'aménagement du territoire
وزارة الشباب و الرياضة	55	1938	5185	3233	1977	2004	1591	1438	37	18	17476	Ministère de la jeunesse et des sports
وزارة الصحة العمومية	1015	7983	12036	10772	9051	9559	12636	9766	332	10	73160	Ministère de la santé publique
وزارة التربية	379	5000	22330	38336	43241	38484	28148	14588	179	28	190713	Ministère de l'éducation
وزارة التعلّم العالي والبحث العلمي	124	1581	5786	8086	6579	5417	4398	3629	636	56	36292	Ministère de l'enseignement supérieur et de la recherche scientifique
وزارة الشؤون الاجتماعية	55	465	1197	1600	1608	987	790	484	17	3	7206	Ministère des affaires sociales
وزارات أخرى	18196	30979	23721	23762	27423	28038	17211	5910	678	15749	191667	Autres ministères
هيكل إدارية أخرى	198	550	555	535	412	402	169	86	14	0	2921	Autres établissements
<b>المجموع</b>	<b>20795</b>	<b>55120</b>	<b>79286</b>	<b>96018</b>	<b>101065</b>	<b>95867</b>	<b>76381</b>	<b>46448</b>	<b>2801</b>	<b>15909</b>	<b>589690</b>	<b>Total</b>

Tableau 11: La distribution des agents de la fonction publique selon le corps et le sexe en 2014

جدول 11: توزيع أعاون الوظيفة العمومية حسب السلك والجنس سنة 2014

Corps	Pourcentage (%) النسبة			Nombre العدد			السلك
	المجموع Total	إناث Femmes	ذكور Hommes	المجموع Total	إناث Femmes	ذكور Hommes	
Corps administratif commun	4,27	6,85	2,82	25194	14553	10641	سلك الإطار المشترك
Corps des agents temporaires	0,07	0,12	0,04	392	249	143	سلك الأعاون الوقتيين
Corps des inspecteurs financiers	1,28	1,75	1,01	7525	3720	3805	سلك متفقي المصالح المالية
Corps technique	2,50	1,95	2,81	14729	4142	10587	سلك الإطار الفني
Corps des enseignants de l'enseignement supérieur	2,09	2,68	1,76	12336	5690	6646	سلك التعليم العالي
Corps des enseignants de l'enseignement secondaire	13,91	19,76	10,61	82033	42013	40020	سلك التعليم الثانوي
Corps des enseignants de l'enseignement primaire	11,18	17,86	7,41	65916	37966	27950	سلك التعليم الابتدائي
Corps des surveillants de ministère de l'éducation	2,02	2,90	1,52	11891	6174	5717	سلك القيمين
Corps des enseignants de ministère de la jeunesse et de l'enfance	2,66	3,18	2,37	15683	6763	8920	سلك تعليم وزارة الشباب والطفولة والرياضة
Corps médical	1,58	2,63	0,98	9292	5583	3709	السلك الطبي
Corps paramédical	6,81	13,12	3,25	40130	27893	12237	السلك شبه الطبي
Corps des magistrats	0,39	0,43	0,36	2276	909	1367	سلك القضاة
Corps des greffiers de juridiction	0,64	1,03	0,42	3767	2184	1583	سلك كتاب المحاكم
Corps des ouvriers	17,96	13,12	20,69	105928	27898	78030	سلك العملة
Autres corps	32,66	12,63	43,95	192598	26856	165742	أسلاك أخرى
<b>Total</b>	<b>100,00</b>	<b>100,00</b>	<b>100,00</b>	<b>589690</b>	<b>212593</b>	<b>377097</b>	<b>المجموع</b>

# ملحق إحصائي

## ANNEXE STATISTIQUE

سنة 2015 Année



**Tableau 1: La distribution des agents de la fonction publique selon le ministère ou l'établissement et le sexe en 2015**

جدول 1: توزيع أعوان الوظيفة العمومية حسب الوزارة أو الهيكل و الجنس سنة 2015

Ministère ou établissement	Pourcentage (%) النسبة			Nombre العدد			الوزارة أو الهيكل
	المجموع Total	إناث Femmes	ذكور Hommes	المجموع Total	إناث Femmes	ذكور Hommes	
Présidence du gouvernement	0,40	0,4	0,4	2403	976	1427	رئاسة الحكومة
Ministère de la justice	2,64	2,3	2,8	15892	4982	10910	وزارة العدل
Ministère des finances	3,17	3,0	3,3	19093	6430	12663	وزارة المالية
Ministère de l'agriculture, des ressources hydroliques et de la pêche	4,77	2,6	6,0	28733	5543	23190	وزارة الفلاحة و الموارد المائية والصيد البحري
Ministère de l'équipement, l'habitat et l'aménagement du territoire	0,87	0,6	1,0	5249	1332	3917	وزارة التجهيز و الإسكان والتهيئة الترابية
Ministère de la jeunesse et des sports	3,01	3,2	2,9	18089	7012	11077	وزارة الشباب و الرياضة
Ministère de la santé publique	12,26	21,2	7,2	73798	46139	27659	وزارة الصحة العمومية
Ministère de l'éducation	31,74	44,9	24,3	191054	97474	93580	وزارة التربية
Ministère de l'enseignement supérieur et de la recherche scientifique	5,98	7,8	5,0	36005	16855	19150	وزارة التعليم العالي والبحث العلمي
Ministère des affaires sociales	1,22	2,0	0,8	7343	4363	2980	وزارة الشؤون الاجتماعية
Autres ministères	33,41	11,9	45,6	201088	25823	175265	وزارات أخرى
Autres établissements	0,53	0,2	0,7	3161	344	2817	هيكل إدارية أخرى
<b>Total</b>	<b>100,0</b>	<b>100,0</b>	<b>100,0</b>	<b>601908</b>	<b>217273</b>	<b>384635</b>	<b>المجموع</b>

**Tableau 2: La distribution des agents de la fonction publique selon la structure d'âge et le sexe en 2015**

جدول 2: توزيع أعوان الوظيفة العمومية حسب الهيكلية العمرية و الجنس سنة 2015

Structure d'âge	Pourcentage (%) النسبة			Nombre العدد			الهيكلية العمرية
	المجموع Total	إناث Femmes	ذكور Hommes	المجموع Total	إناث Femmes	ذكور Hommes	
mois de 25 ans	3,8	0,9	5,4	22817	1897	20920	أقل من 25 سنة
[25 - 29]	9,2	6,1	10,9	55345	13265	42080	[29 - 25]
[30 - 34]	12,7	15,5	11,2	76694	33705	42989	[34 - 30]
[35 - 39]	16,2	20,7	13,6	97349	45075	52274	[39 - 35]
[40 - 44]	16,9	19,0	15,7	101768	41307	60461	[44 - 40]
[45 - 49]	16,5	16,4	16,5	99268	35639	63629	[49 - 45]
[50 - 54]	13,5	13,0	13,8	81214	28291	52923	[54 - 50]
[55 - 59]	8,1	7,6	8,3	48500	16570	31930	[59 - 55]
60 et plus	0,6	0,4	0,7	3796	934	2862	60 سنة فما فوق
Non déclaré	2,5	0,3	3,8	15157	590	14567	غير مصرح به
<b>Total</b>	<b>100,0</b>	<b>100,0</b>	<b>100,0</b>	<b>601908</b>	<b>217273</b>	<b>384635</b>	<b>المجموع</b>

Tableau 3: La distribution des agents de la fonction publique selon la situation familiale et le sexe en 2015

جدول 3: توزيع أعيان الوظيفة العمومية حسب الحالة العائلية و الجنس سنة 2015

Situation familiale	Pourcentage (%) النسبة			Nombre العدد			الحالة العائلية
	المجموع Total	إناث Femmes	ذكور Hommes	المجموع Total	إناث Femmes	ذكور Hommes	
Célibataire	34,0	33,3	34,4	204690	72287	132403	أعزب
Marié	64,0	63,8	64,1	385158	138655	246503	متزوج
Veuf	0,4	0,9	0,1	2215	1995	220	أرمل
Divorcé	0,6	1,4	0,2	3807	3120	687	مطلق
Non déclaré	1,0	0,6	1,3	6038	1216	4822	غير مصرح به
<b>Total</b>	<b>100,0</b>	<b>100,0</b>	<b>100,0</b>	<b>601908</b>	<b>217273</b>	<b>384635</b>	<b>المجموع</b>

Tableau 4: La distribution des agents de la fonction publique selon la catégorie et le sexe en 2015

جدول 4: توزيع أعيان الوظيفة العمومية حسب الصنف والجنس سنة 2015

Catégorie	Pourcentage (%) النسبة			Nombre العدد			الصنف
	المجموع Total	إناث Femmes	ذكور Hommes	المجموع Total	إناث Femmes	ذكور Hommes	
Catégorie A1	16,4	19,6	14,6	98701	42603	56098	الصنف الفرعي 1أ
Catégorie A2	27,6	36,1	22,8	166347	78476	87871	الصنف الفرعي 2أ
Catégorie A3	13,0	18,6	9,8	77984	40353	37631	الصنف الفرعي 3أ
Catégorie B	9,9	7,7	11,1	59549	16776	42773	الصنف ب
Catégorie C	8,1	4,1	10,3	48532	8909	39623	الصنف ج
Catégorie D	3,8	0,4	5,8	23097	968	22129	الصنف د
<b>Total des fonctionnaires</b>	<b>78,8</b>	<b>86,6</b>	<b>74,4</b>	<b>474210</b>	<b>188085</b>	<b>286125</b>	<b>مجموع الموظفين</b>
Unité 1	9,6	7,4	10,8	57750	16030	41720	الوحدة الأولى
Unité 2	5,7	3,8	6,8	34243	8237	26006	الوحدة الثانية
Unité 3	2,5	1,5	3,1	15089	3261	11828	الوحدة الثالثة
<b>Total des ouvriers</b>	<b>17,8</b>	<b>12,7</b>	<b>20,7</b>	<b>107082</b>	<b>27528</b>	<b>79554</b>	<b>مجموع العملة</b>
Autres	3,4	0,8	4,9	20616	1660	18956	حالة أخرى
<b>Total</b>	<b>100,0</b>	<b>100,0</b>	<b>100,0</b>	<b>601908</b>	<b>217273</b>	<b>384635</b>	<b>المجموع</b>

Tableau 5: La distribution des agents de la fonction publique selon le ministère ou l'établissement et la catégorie en 2015

جدول 5: توزيع أحوال الوظيفة العمومية حسب الوزارة أو الهيكل و الصنف سنة 2015

Ministère ou établissement	المجموع العام Total	حالة أخرى Autres	مجموع العمالة: Total des ouvriers	الوحدات			مجموع الموظفين Total des fonctionnaires	صنف D catégorie D	صنف C catégorie C	صنف B catégorie B	صنف أ3 catégorie A3	صنف أ2 catégorie A2	صنف أ1 catégorie A1	مجموع الجنسين الوزارة أو الهيكل
				الوحدة 1 Ouvrunité 1	الوحدة 2 Ouvrunité 2	الوحدة 3 Ouvrunité 3								
Présidence du gouvernement	2403	61	834	304	345	185	1508	9	131	117	296	299	656	رئاسة الحكومة
Ministère de la Justice	15892	25	1547	898	585	64	14320	936	3053	3347	1450	2636	2898	وزارة العدل
Ministère des finances	19093	6	2634	1294	1215	125	16453	737	1590	2929	2169	4163	4865	وزارة المالية
Ministère de l'agriculture, des ressources hydroliques et de la pêche	28733	13	18781	10676	4885	3220	9939	73	1150	951	2254	1608	3903	وزارة الفلاحة و الموارد المائية و الصيد البحري
Ministère de l'équipement, l'habitat et l'aménagement du territoire	5249	4	2475	626	590	1259	2770	59	223	436	924	429	699	وزارة التجهيز و الإسكان و التهيئة الترابية و الترتير
Ministère de la jeunesse et des sports	18089	324	2236	928	860	448	15529	38	259	309	3840	8919	2164	وزارة الشباب و الرياضة
Ministère de la santé publique	73798	32	17440	7036	6056	4348	56326	96	2634	8167	22349	9471	13609	وزارة الصحة العمومية
Ministère de l'éducation	191054	148	19772	12009	6912	851	171134	275	1295	6422	19565	104691	38886	وزارة التربية
Ministère de l'enseignement supérieur et de la recherche scientifique	36005	229	11072	4664	4869	1539	24704	54	370	978	2778	3182	17342	وزارة التعليم العالي و البحث العلمي
Ministère des affaires sociales	7343	2	2061	954	954	153	5280	122	327	344	1954	1416	1117	وزارة الشؤون الاجتماعية
Autres ministères	201088	19544	28091	18272	6932	2887	153453	20640	36427	34751	20299	28974	12362	وزارات أخرى
Autres établissements	3161	228	139	89	40	10	2794	58	1073	798	106	559	200	هياكل إدارية أخرى
<b>Total</b>	<b>601908</b>	<b>20616</b>	<b>107082</b>	<b>57750</b>	<b>34243</b>	<b>15089</b>	<b>474210</b>	<b>23097</b>	<b>48532</b>	<b>59549</b>	<b>77984</b>	<b>166347</b>	<b>98701</b>	<b>المجموع</b>

Tableau 6: La distribution des agents de la fonction publique selon le ministère ou l'établissement et la catégorie en 2015

جدول 6: توزيع أحوال الوظيفة العمومية حسب الوزارة أو الهيكل و الصنف سنة 2015

Masculin

ذكور

Ministère ou établissement	المجموع العام Total	حالة أخرى Autres	مجموع العمالة Total des ouvriers	الوحدة 1 Ouvrunité 1	الوحدة 2 Ouvrunité 2	الوحدة 3 Ouvrunité 3	مجموع الموظفين Total des fonctionnaires	صنف د catégorie D	صنف ج catégorie C	صنف ب catégorie B	صنف أ3 catégorie A3	صنف أ2 catégorie A2	صنف أ1 catégorie A1	الوزارة أو الهيكل
Présidence du gouvernement	1427	44	657	199	294	164	726	9	96	42	99	138	342	رئاسة الحكومة
Ministère de la justice	10910	5	999	485	452	62	9906	689	2415	2378	593	2019	1812	وزارة العدل
Ministère des finances	12663	2	1869	608	1145	116	10792	636	1228	2086	934	2499	3409	وزارة المالية
Ministère de l'agriculture, des ressources hydroliques et de la pêche	23190	3	16985	9624	4461	2900	6202	49	711	546	1251	1091	2554	وزارة الفلاحة و الموارد المائية و الصيد البحري
Ministère de l'équipement, l'habitat et l'aménagement du territoire	3917	1	2115	469	479	1167	1801	51	122	221	641	306	460	وزارة التجهيز و الإسكان و التهيئة الترابية
Ministère de la jeunesse et des sports	11077	167	1453	574	568	311	9457	33	161	169	2074	5431	1589	وزارة الشباب و الرياضة
Ministère de la santé publique	27659	6	8977	2613	3634	2730	18676	84	761	2491	6845	3169	5326	وزارة الصحة العمومية
Ministère de l'éducation	93580	9	15543	9212	5651	680	78028	179	538	2099	8543	45709	20960	وزارة التربية
Ministère de l'enseignement supérieur et de la recherche scientifique	19150	133	7032	2357	3409	1266	11985	47	251	372	1075	1239	9001	وزارة التعليم العالي والبحث العلمي
Ministère des affaires sociales	2980	1	1138	434	596	108	1841	103	162	109	463	478	526	وزارة الشؤون الاجتماعية
Autres ministères	175265	18437	22703	15111	5278	2314	134125	20191	32128	31485	15040	25295	9986	وزارات أخرى
Autres établissements	2817	148	83	34	39	10	2586	58	1050	775	73	497	133	هيكل إدارية أخرى
<b>Total</b>	<b>384635</b>	<b>18956</b>	<b>79554</b>	<b>441720</b>	<b>26006</b>	<b>11828</b>	<b>286125</b>	<b>22129</b>	<b>39623</b>	<b>42773</b>	<b>37631</b>	<b>87871</b>	<b>56098</b>	<b>المجموع</b>



Tableau 7: La distribution des agents de la fonction publique selon le ministère ou l'établissement et la catégorie en 2015

جدول 7: توزيع أعيان الوظيفة العمومية حسب الوزارة أو الهيكل و الصنف سنة 2015

Fémnin	Ministère ou établissement	المجموع العام Total	حالة أخرى Autres	مجموع الصنف Total des ouvriers	الوحدة 1	الوحدة 2	الوحدة 3	مجموع الموظفين Total des fonctionnaires	صنف D	صنف C	صنف B	صنف A3	صنف A2	صنف A1	الوزارة أو الهيكل
	Présidence du gouvernement	976	17	177	105	51	21	782	0	35	75	197	161	314	رئاسة الحكومة
	Ministère de la justice	4982	20	548	413	133	2	4414	247	638	969	857	617	1086	وزارة العدل
	Ministère des finances	6430	4	765	686	70	9	5661	101	362	843	1235	1664	1456	وزارة المالية
	Ministère de l'agriculture, des ressources hydroliques et de la pêche	5543	10	1796	1052	424	320	3737	24	439	405	1003	517	1349	وزارة الفلاحة و الموارد المائية و الصيد البحري
	Ministère de l'équipement, l'habitat et l'aménagement du territoire	1332	3	360	157	111	92	969	8	101	215	283	123	239	وزارة التجهيز و الإسكان و التهيئة الترابية
	Ministère de la jeunesse et des sports	7012	157	783	354	292	137	6072	5	98	140	1766	3488	575	وزارة الشباب و الرياضة
	Ministère de la santé publique	46139	26	8463	4423	2422	1618	37650	12	1873	5676	15504	6302	8283	وزارة الصحة العمومية
	Ministère de l'éducation	97474	144	4227	2795	1261	171	93103	96	756	4321	11022	58982	17926	وزارة التربية
	Ministère de l'enseignement supérieur et de la recherche scientifique	16855	96	4040	2307	1460	273	12719	7	119	606	1703	1943	8341	وزارة التعليم العالي والبحث العلمي
	Ministère des affaires sociales	4363	1	923	520	358	45	3439	19	165	235	1491	938	591	وزارة الشؤون الاجتماعية
	Autres ministères	25823	1110	5385	3159	1653	573	19328	449	4299	3266	5259	3679	2376	وزارات أخرى
	Autres établissements	344	72	61	59	2	0	211	0	24	25	33	62	67	هيكل إدارية أخرى
	<b>Total</b>	<b>217273</b>	<b>1660</b>	<b>27528</b>	<b>16030</b>	<b>8237</b>	<b>3261</b>	<b>188085</b>	<b>968</b>	<b>8909</b>	<b>16776</b>	<b>40353</b>	<b>78476</b>	<b>42603</b>	<b>المجموع</b>

Tableau 8: La distribution des agents de la fonction publique selon la catégorie et la structure d'âge en 2015

جدول 8: توزيع أحوال الموظفين العمومية حسب الصنف والفترة العمرية سنة 2015

المنصف	أقل من 25 سنة	[34 - 30]	[39 - 35]	[44 - 40]	[49 - 45]	[54 - 50]	[59 - 55]	60 سنة فما فوق	غير مصرح به	المجموع	المنصف
الصنف الفرعي 1	206	8819	14868	21006	21294	15790	12350	999	23	98701	الصنف الفرعي 1
الصنف الفرعي 2	621	20372	33809	31188	32748	29124	12635	56	12	166347	الصنف الفرعي 2
الصنف الفرعي 3	765	13320	14020	14739	15345	9215	4196	12	3	77984	الصنف الفرعي 3
الصنف ب	3034	10998	14441	12265	7079	4006	1517	8	0	59549	الصنف ب
الصنف ج	6535	9127	4112	3715	2957	1275	387	27	61	48532	الصنف ج
الصنف د	5809	4173	3212	1915	746	374	134	15	0	23097	الصنف د
مجموع الموظفين	16970	66809	84462	84828	80169	59784	31219	1117	99	474210	مجموع الموظفين
الوحدة الأولى	4634	6542	7768	9354	8555	8107	5907	1946	15	57750	الوحدة الأولى
الوحدة الثانية	179	2759	4222	6044	7184	7765	4822	162	6	34243	الوحدة الثانية
الوحدة الثالثة	2	144	375	948	2357	5029	6200	3	2	15089	الوحدة الثالثة
مجموع العملة	4815	9445	12365	16346	18096	20901	16929	2111	23	107082	مجموع العملة
حالة أخرى	1032	440	522	594	1003	529	352	568	15035	20616	حالة أخرى
المجموع	22817	76694	97349	101768	99268	81214	48500	3796	15157	601908	المجموع

Tableau 9: La distribution des agents de la fonction publique selon la catégorie et la structure d'âge en 2015 (%)

جدول 9: التوزيع النسبي لأحوال الموظفين العمومية حسب الصنف والفترة العمرية سنة 2015 (%)

المنصف	[29 - 25]	[34 - 30]	[39 - 35]	[44 - 40]	[49 - 45]	[54 - 50]	[59 - 55]	60 سنة فما فوق	غير مصرح به	المجموع	المنصف
الصنف الفرعي 1	6,0	11,5	15,3	20,6	21,5	19,4	25,5	26,3	0,2	16,4	الصنف الفرعي 1
الصنف الفرعي 2	10,4	26,6	34,7	30,6	33,0	35,9	26,1	1,5	0,1	27,6	الصنف الفرعي 2
الصنف الفرعي 3	3,4	17,4	14,4	14,5	15,5	11,3	8,7	0,3	0,0	13,0	الصنف الفرعي 3
الصنف ب	11,2	14,3	14,8	12,1	7,1	4,9	3,1	0,2	0,0	9,9	الصنف ب
الصنف ج	28,6	11,9	4,2	3,7	3,0	1,6	0,8	0,7	0,4	8,1	الصنف ج
الصنف د	25,5	5,4	3,3	1,9	0,8	0,5	0,3	0,4	0,0	3,8	الصنف د
مجموع الموظفين	74,4	87,1	86,8	83,4	80,8	73,6	64,4	29,4	0,7	78,8	مجموع الموظفين
الوحدة الأولى	20,3	8,5	8,0	9,2	8,6	10,0	12,2	51,3	0,1	9,6	الوحدة الأولى
الوحدة الثانية	0,8	3,6	4,3	5,9	7,2	9,6	9,9	4,3	0,0	5,7	الوحدة الثانية
الوحدة الثالثة	0,0	0,2	0,4	0,9	2,4	6,2	12,8	0,1	0,0	2,5	الوحدة الثالثة
مجموع العملة	21,1	12,3	12,7	16,1	18,2	25,7	34,9	55,6	0,2	17,8	مجموع العملة
حالة أخرى	4,5	0,6	0,5	0,6	1,0	0,7	0,7	15,0	99,2	3,4	حالة أخرى
المجموع	100,0	100,0	100,0	100,0	100,0	100,0	100,0	100,0	100,0	100,0	المجموع

**Tableau 10: La distribution des agents de la fonction publique selon le ministère ou l'établissement et la structure d'âge en 2015**

جدول 10: توزيع أحوال الموظفين العمومية حسب الهيكل والفئة العمرية سنة 2015

الهيكل	أقل من 25 سنة	[29 - 25]	[34 - 30]	[39 - 35]	[44 - 40]	[49 - 45]	[54 - 50]	[59 - 55]	60 سنة فما فوق	غير مصرح به	المجموع	المنشأة
رئاسة الحكومة	12	167	347	448	387	387	339	268	23	25	2403	Présidence du gouvernement
وزارة العدل	135	3043	1897	2426	2826	2586	1959	980	39	1	15892	Ministère de la justice
وزارة المالية	274	2052	3098	2953	3536	3089	2427	1612	52	0	19093	Ministère des finances
وزارة الزراعة والصيد البحري	73	799	2513	3700	3913	4311	5706	6569	1143	6	28733	Ministère de l'agriculture, des ressources hydroliques et de la pêche
وزارة التجهيز والإسكان والتنمية الترابية	31	175	488	626	601	822	1333	1158	14	1	5249	Ministère de l'équipement, l'habitat et l'aménagement du territoire
وزارة الشباب و الرياضة	37	1586	5301	3723	2123	2018	1736	1501	51	13	18089	Ministère de la jeunesse et des sports
وزارة الصحة العمومية	1029	7569	12184	11410	9511	8861	12676	10104	452	2	73798	Ministère de la santé publique
وزارة التربية	373	3937	19419	37468	43325	40484	30184	15637	205	22	191054	Ministère de l'éducation
وزارة التعلّم العالي والبحث العلمي	84	1095	4984	8318	6849	5624	4531	3728	758	34	36005	Ministère de l'enseignement supérieur et de la recherche scientifique
وزارة الشؤون الاجتماعية	42	369	1104	1583	1691	1127	845	531	50	1	7343	Ministère des affaires sociales
وزارات أخرى	20558	34027	24761	24126	26565	29498	19255	6291	969	15038	201088	Autres ministères
هيكل إدارية أخرى	169	526	598	567	440	459	227	121	40	14	3161	Autres établissements
<b>المجموع</b>	<b>22817</b>	<b>55345</b>	<b>76694</b>	<b>97348</b>	<b>101767</b>	<b>99266</b>	<b>81218</b>	<b>48500</b>	<b>3796</b>	<b>15157</b>	<b>601908</b>	<b>Total</b>

**Tableau 11: La distribution des agents de la fonction publique selon le corps et le sexe en 2015**

جدول 11: توزيع أعمال الوظيفة العمومية حسب السلك والجنس سنة 2015

Corps	النسبة (%)			العدد			السلك
	المجموع Total	إناث Femmes	ذكور Hommes	المجموع Total	إناث Femmes	ذكور Hommes	
Corps administratif commun	4,4	7,2	2,9	26623	15577	11046	سلك الإطار المشترك
Corps des agents temporaires	0,1	0,2	0,0	571	434	137	سلك الأعمال الوقتيين
Corps des inspecteurs financiers	1,2	1,7	1,0	7503	3720	3783	سلك متفقي المصالح المالية
Corps technique	2,5	2,0	2,8	15198	4360	10838	سلك الإطار الفني
Corps des enseignants de l'enseignement supérieur	2,1	2,7	1,7	12589	5952	6637	سلك التعليم العالي
Corps des enseignants de l'enseignement secondaire	13,6	19,4	10,3	81626	42076	39550	سلك التعليم الثانوي
Corps des enseignants de l'enseignement primaire	11,0	17,9	7,1	66400	38920	27480	سلك التعليم الابتدائي
Corps des surveillants de ministère de l'éducation	1,9	2,8	1,5	11725	6123	5602	سلك القيميين
Corps des enseignants de ministère de la jeunesse et de l'enfance	2,6	3,2	2,3	15878	6923	8955	سلك تعليم وزارة الشباب والطفولة والرياضة
Corps médical	1,6	2,7	1,0	9441	5786	3655	السلك الطبي
Corps paramédical	6,7	13,0	3,1	40218	28326	11892	السلك شبه الطبي
Corps des magistrats	0,4	0,4	0,4	2332	967	1365	سلك القضاة
Corps des greffiers de juridiction	0,7	1,1	0,5	4089	2328	1761	سلك كتاب المحاكم
Corps des ouvriers	17,8	12,7	20,7	107082	27528	79554	سلك العملة
Autres corps	33,3	13,0	44,8	200633	28253	172380	أسلاك أخرى
<b>Total</b>	<b>100,0</b>	<b>100,0</b>	<b>100,0</b>	<b>601908</b>	<b>217273</b>	<b>384635</b>	<b>المجموع</b>

# ملحق إحصائي

## ANNEXE STATISTIQUE

سنة 2016 Année



**Tableau 1: La distribution des agents de la fonction publique selon le ministère ou l'établissement et le sexe en 2016**

جدول 1: توزيع أعيان الوظيفة العمومية حسب الوزارة أو الهيكل و الجنس سنة 2016

Ministère ou établissement	Pourcentage (%) النسبة			Nombre العدد			الوزارة أو الهيكل
	المجموع Total	إناث Femmes	ذكور Hommes	المجموع Total	إناث Femmes	ذكور Hommes	
Présidence du gouvernement	0,4	0,4	0,3	2370	993	1377	رئاسة الحكومة
Ministère de la justice	2,6	2,3	2,7	16026	5202	10824	وزارة العدل
Ministère des finances	3,0	2,8	3,2	18891	6393	12498	وزارة المالية
Ministère de l'agriculture, des ressources hydroliques et de la pêche	4,7	2,6	5,9	29156	5813	23343	وزارة الفلاحة و الموارد المائية والصيد البحري
Ministère de l'équipement, l'habitat et l'aménagement du territoire	0,9	0,6	1,0	5367	1387	3980	وزارة التجهيز و الإسكان والتهيئة الترابية
Ministère de la jeunesse et des sports	3,0	3,2	2,8	18524	7280	11244	وزارة الشباب و الرياضة
Ministère de la santé publique	12,2	21,2	7,0	75846	48106	27740	وزارة الصحة العمومية
Ministère de l'éducation	31,8	45,4	24,0	197896	103225	94671	وزارة التربية
Ministère de l'enseignement supérieur et de la recherche scientifique	5,8	7,5	4,8	35906	16966	18940	وزارة التعليم العالي والبحث العلمي
Ministère des affaires sociales	1,2	2,1	0,8	7727	4690	3037	وزارة الشؤون الاجتماعية
Autres ministères	34,0	11,8	46,7	211475	26847	184628	وزارات أخرى
Autres établissements	0,5	0,2	0,7	3258	350	2908	هيكل إدارية أخرى
<b>Total</b>	<b>100,0</b>	<b>100,0</b>	<b>100,0</b>	<b>622442</b>	<b>227252</b>	<b>395190</b>	<b>المجموع</b>

**Tableau 2: La distribution des agents de la fonction publique selon la structure d'âge et le sexe en 2016**

جدول 2: توزيع أعيان الوظيفة العمومية حسب الهيكل العمري و الجنس سنة 2016

Structure d'âge	Pourcentage (%) النسبة			Nombre العدد			الهيكل العمري
	المجموع Total	إناث Femmes	ذكور Hommes	المجموع Total	إناث Femmes	ذكور Hommes	
moins de 25 ans	4,1	0,9	5,9	25246	1932	23314	أقل من 25 سنة
[25 - 29]	9,3	5,9	11,2	57614	13302	44312	[29 - 25]
[30 - 34]	12,4	14,6	11,1	77173	33138	44035	[34 - 30]
[35 - 39]	16,1	20,9	13,3	100033	47595	52438	[39 - 35]
[40 - 44]	16,7	19,2	15,3	104197	43641	60556	[44 - 40]
[45 - 49]	16,3	16,5	16,2	101503	37487	64016	[49 - 45]
[50 - 54]	14,2	13,6	14,5	88108	30994	57114	[54 - 50]
[55 - 59]	8,1	7,8	8,3	50597	17728	32869	[59 - 55]
60 et plus	0,5	0,4	0,6	3351	858	2493	60 سنة فما فوق
Non déclaré	2,3	0,3	3,6	14620	577	14043	غير مصرح به
<b>Total</b>	<b>100,0</b>	<b>100,0</b>	<b>100,0</b>	<b>622442</b>	<b>227252</b>	<b>395190</b>	<b>المجموع</b>

Tableau 3: La distribution des agents de la fonction publique selon la situation familiale et le sexe en 2016

جدول 3: توزيع أعيان الوظيفة العمومية حسب الحالة العائلية و الجنس سنة 2016

Situation familiale	Pourcentage (%) النسبة			Nombre العدد			الحالة العائلية
	المجموع Total	إناث Femmes	ذكور Hommes	المجموع Total	إناث Femmes	ذكور Hommes	
Célibataire	34,1	33,1	34,6	211963	75175	136788	أعزب
Marié	63,7	64,0	63,5	396351	145398	250953	متزوج
Veuf	0,4	1,0	0,1	2380	2159	221	أرمل
Divorcé	0,7	1,5	0,2	4061	3345	716	مطلق
Non déclaré	1,2	0,5	1,6	7687	1175	6512	غير مصرح به
<b>Total</b>	<b>100,0</b>	<b>100,0</b>	<b>100,0</b>	<b>622442</b>	<b>227252</b>	<b>395190</b>	<b>المجموع</b>

Tableau 4: La distribution des agents de la fonction publique selon la catégorie et le sexe en 2016

جدول 4: توزيع أعيان الوظيفة العمومية حسب الصنف والجنس سنة 2016

Catégorie	Pourcentage (%) النسبة			Nombre العدد			الصنف
	المجموع Total	إناث Femmes	ذكور Hommes	المجموع Total	إناث Femmes	ذكور Hommes	
Catégorie A1	22,4	28,8	18,8	139547	65349	74198	الصنف الفرعي أ1
Catégorie A2	24,3	31,4	20,1	150950	71430	79520	الصنف الفرعي أ2
Catégorie A3	10,9	15,8	8,1	67778	35856	31922	الصنف الفرعي أ3
Catégorie B	8,8	5,7	10,6	54789	13003	41786	الصنف ب
Catégorie C	8,1	3,9	10,4	50159	8967	41192	الصنف ج
Catégorie D	3,6	0,4	5,5	22633	1007	21626	الصنف د
<b>Total des fonctionnaires</b>	<b>78,1</b>	<b>86,1</b>	<b>73,4</b>	<b>485856</b>	<b>195612</b>	<b>290244</b>	<b>مجموع الموظفين</b>
Unité 1	10,1	8,0	11,3	62832	18193	44639	الوحدة الأولى
Unité 2	6,0	3,7	7,3	37065	8385	28680	الوحدة الثانية
Unité 3	2,3	1,4	2,8	14027	3122	10905	الوحدة الثالثة
<b>Total des ouvriers</b>	<b>18,3</b>	<b>13,1</b>	<b>21,3</b>	<b>113924</b>	<b>29700</b>	<b>84224</b>	<b>مجموع العملة</b>
Autres	3,6	0,9	5,2	22662	1940	20722	حالة أخرى
<b>Total</b>	<b>100,0</b>	<b>100,0</b>	<b>100,0</b>	<b>622442</b>	<b>227252</b>	<b>395190</b>	<b>المجموع</b>



Tableau 5: La distribution des agents de la fonction publique selon le ministère ou l'établissement et la catégorie en 2016

جدول 5: توزيع أحوال الوظيفة العمومية حسب الوزارة أو الهيكل و الصنف سنة 2016

Ministère ou établissement	المجموع العام Total	حالة أخرى Autres	مجموع العمالة: Total des ouvriers	الوحدة 1 Ouvrunité 1	الوحدة 2 Ouvrunité 2	الوحدة 3 Ouvrunité 3	مجموع الموظفين Total des fonctionnaires	صنف D catégorie D	صنف C catégorie C	صنف B catégorie B	صنف أ3 catégorie A3	صنف أ2 catégorie A2	صنف أ1 catégorie A1	مجموع الجنسين
Présidence du gouvernement	2370	68	801	295	326	180	1501	8	121	104	275	310	683	رئاسة الحكومة
Ministère de la Justice	16026	25	1507	901	553	53	14494	922	2876	3263	1590	2920	2923	وزارة العدل
Ministère des finances	18891	4	2607	1260	1209	138	16280	635	1361	2744	1893	4404	5243	وزارة المالية
Ministère de l'agriculture, des ressources hydroliques et de la pêche	29156	14	19080	8786	7515	2779	10062	76	1303	1111	2145	1400	4027	وزارة الفلاحة و الموارد المائية و الصيد البحري
Ministère de l'équipement, l'habitat et l'aménagement du territoire	5367	3	2420	629	644	1147	2944	58	206	427	1044	423	786	وزارة التجهيز و الإسكان و التهيئة الترابية و الترابية
Ministère de la jeunesse et des sports	18524	328	2529	1161	876	492	15667	37	289	331	985	7370	6655	وزارة الشباب و الرياضة
Ministère de la santé publique	75846	20	17696	7692	6036	3968	58130	135	2950	5369	24782	10890	14004	وزارة الصحة العمومية
Ministère de l'éducation	197896	140	21575	13361	7370	844	176181	312	1732	3512	10995	87909	71721	وزارة التربية
Ministère de l'enseignement supérieur et de la recherche scientifique	35906	269	10798	4645	4718	1435	24839	57	375	904	2723	2272	18508	وزارة التعليم العالي و البحث العلمي
Ministère des affaires sociales	7727	1	2228	1114	973	141	5498	154	376	395	1809	1520	1244	وزارة الشؤون الاجتماعية
Autres ministères	211475	21569	32546	22899	6805	2842	157360	20184	37484	35762	19435	30949	13546	وزارات أخرى
Autres établissements	3258	221	137	89	40	8	2900	55	1086	867	102	583	207	هياكل إدارية أخرى
<b>Total</b>	<b>6222442</b>	<b>22662</b>	<b>113924</b>	<b>62832</b>	<b>37065</b>	<b>14027</b>	<b>485856</b>	<b>22633</b>	<b>50159</b>	<b>54789</b>	<b>67778</b>	<b>150950</b>	<b>139547</b>	<b>المجموع</b>

Tableau 6: La distribution des agents de la fonction publique selon le ministère ou l'établissement et la catégorie en 2016

جدول 6: توزيع أحوال الوظيفة العمومية حسب الوزارة أو الهيكل و الصنف سنة 2016

ذكور

Ministère ou établissement	المجموع العام Total	حالة أخرى Autres	مجموع العمالة: Total des ouvriers	الوحدة 1	الوحدة 2	الوحدة 3	مجموع الموظفين Total des fonctionnaires	صنف د	صنف ج	صنف ب	صنف أ3	صنف أ2	صنف أ1	الوزارة أو الهيكل
				Ouvruntité 1	Ouvruntité 2	Ouvruntité 3		catégorie D	catégorie C	catégorie B	catégorie A3	catégorie A2	catégorie A1	
Présidence du gouvernement	1377	51	627	189	277	161	699	8	88	42	81	143	337	رئاسة الحكومة
Ministère de la justice	10824	6	967	488	428	51	9851	675	2357	2317	638	2096	1768	وزارة العدل
Ministère des finances	12498	1	1857	588	1142	127	10640	535	1059	1935	807	2717	3587	وزارة المالية
Ministère de l'agriculture, des ressources hydroliques et de la pêche	23343	3	17101	7635	6990	2476	6239	49	832	678	1152	915	2613	وزارة الفلاحة و الموارد المائية و الصيد البحري
Ministère de l'équipement, l'habitat et l'aménagement du territoire	3980	0	2063	467	540	1056	1917	49	117	211	720	309	511	وزارة التجهيز و الإسكان و التهيئة الترابية
Ministère de la jeunesse et des sports	11244	166	1603	678	591	334	9475	32	180	177	513	4517	4056	وزارة الشباب و الرياضة
Ministère de la santé publique	27739	5	9045	2908	3642	2495	18689	99	814	1692	7342	3473	5269	وزارة الصحة العمومية
Ministère de l'éducation	94660	10	16041	9447	5896	698	78609	184	635	1280	4178	37050	35282	وزارة التربية
Ministère de l'enseignement supérieur et de la recherche scientifique	18940	158	6845	2363	3316	1166	11937	47	245	359	1029	917	9340	وزارة التعليم العالي والبحث العلمي
Ministère des affaires sociales	3037	1	1165	465	600	100	1871	111	170	118	408	490	574	وزارة الشؤون الاجتماعية
Autres ministères	184626	20176	26824	19373	5218	2233	137626	19782	33630	32132	14984	26372	10726	وزارات أخرى
Autres établissements	2916	145	80	40	38	8	2691	58	1064	845	69	520	135	هيكل إدارية أخرى
<b>Total</b>	<b>395190</b>	<b>20722</b>	<b>84224</b>	<b>44641</b>	<b>28678</b>	<b>10905</b>	<b>290244</b>	<b>21626</b>	<b>41189</b>	<b>41786</b>	<b>31921</b>	<b>79519</b>	<b>74198</b>	<b>المجموع</b>

Tableau 7: La distribution des agents de la fonction publique selon le ministère ou l'établissement et la catégorie en 2016

جدول 7: توزيع أعيان الوظيفة العمومية حسب الوزارة أو الهيكل و الصنف سنة 2016

Féminin	Ministère ou établissement	المجموع العام Total	حالة أخرى Autres	مجموع العمالة Total des ouvriers	الوحدة 1	الوحدة 2	الوحدة 3	مجموع الموظفين Total des fonctionnaires	صنف D	صنف C	صنف B	صنف A3	صنف A2	صنف A1	الوزارة أو الهيكل
	Présidence du gouvernement	993	17	174	106	49	19	802	0	33	62	194	167	346	رئاسة الحكومة
	Ministère de la justice	5202	19	540	413	125	2	4643	247	519	946	952	824	1155	وزارة العدل
	Ministère des finances	6393	3	750	672	67	11	5640	100	302	809	1086	1687	1656	وزارة المالية
	Ministère de l'agriculture, des ressources hydroliques et de la pêche	5813	11	1979	1151	525	303	3823	27	471	433	993	485	1414	وزارة الفلاحة و الموارد المائية و الصيد البحري
	Ministère de l'équipement, l'habitat et l'aménagement du territoire	1387	3	357	162	104	91	1027	9	89	216	324	114	275	وزارة التجهيز و الإسكان و التهيئة الترابية
	Ministère de la jeunesse et des sports	7280	162	926	483	285	158	6192	5	109	154	472	2853	2599	وزارة الشباب و الرياضة
	Ministère de la santé publique	48106	15	8651	4784	2394	1473	39440	36	2136	3677	17440	7416	8735	وزارة الصحة العمومية
	Ministère de l'éducation	103225	130	5527	3909	1472	146	97568	128	1094	2232	6816	50859	36439	وزارة التربية
	Ministère de l'enseignement supérieur et de la recherche scientifique	16966	111	3953	2282	1402	269	12902	10	130	545	1694	1355	9168	وزارة التعليم العالي والبحث العلمي
	Ministère des affaires sociales	4690	0	1063	649	373	41	3627	43	206	277	1401	1030	670	وزارة الشؤون الاجتماعية
	Autres ministères	26847	1393	5720	3524	1587	609	19734	402	3854	3630	4451	4577	2820	وزارات أخرى
	Autres établissements	350	76	60	58	2	0	214	0	24	22	33	63	72	هيكل إدارية أخرى
	<b>Total</b>	<b>227252</b>	<b>1940</b>	<b>29700</b>	<b>18193</b>	<b>8385</b>	<b>3122</b>	<b>195612</b>	<b>1007</b>	<b>8967</b>	<b>13003</b>	<b>35856</b>	<b>71430</b>	<b>65349</b>	<b>المجموع</b>

Tableau 8: La distribution des agents de la fonction publique selon la catégorie et la structure d'âge en 2016

جدول 8: توزيع أعيان الوظيفة العمومية حسب الصنف والفئة العمرية سنة 2016

المنصف	أقل من 25 سنة	[29 - 25]	[34 - 30]	[39 - 35]	[44 - 40]	[49 - 45]	[54 - 50]	[59 - 55]	60 سنة فما فوق	غير مصرح به	المجموع	المنصف
المنصف الفرعي 1	252	4203	16052	30112	30956	25655	18505	12673	1114	25	139547	المنصف الفرعي 1
المنصف الفرعي 2	768	5469	15201	21332	25205	35757	32857	14212	85	64	150950	المنصف الفرعي 2
المنصف الفرعي 3	862	6389	11548	14250	12463	10051	8455	3732	13	15	67778	المنصف الفرعي 3
المنصف ب	3080	5748	9066	13013	11770	6982	3870	1244	14	2	54789	المنصف ب
المنصف ج	5440	21298	10305	4613	3919	2830	1372	356	24	2	50159	المنصف ج
المنصف د	5804	7132	4509	2378	1477	761	414	141	16	1	22633	المنصف د
<b>مجموع الموظفين</b>	<b>16206</b>	<b>50239</b>	<b>66681</b>	<b>85698</b>	<b>85790</b>	<b>82036</b>	<b>65473</b>	<b>32358</b>	<b>1266</b>	<b>109</b>	<b>485856</b>	<b>مجموع الموظفين</b>
الوحدة الأولى	6929	5579	6759	8707	10317	8757	8408	6105	1242	29	62832	Unité 1
الوحدة الثانية	169	1097	2997	4612	6385	7427	8811	5467	90	10	37065	Unité 2
الوحدة الثالثة	0	17	110	305	856	2049	4568	6113	8	1	14027	Unité 3
<b>مجموع العملة</b>	<b>7098</b>	<b>6693</b>	<b>9866</b>	<b>13624</b>	<b>17558</b>	<b>18233</b>	<b>21787</b>	<b>17685</b>	<b>1340</b>	<b>40</b>	<b>113924</b>	<b>مجموع العملة</b>
حالة أخرى	1942	682	626	711	849	1234	848	554	745	14471	22662	Autres
<b>المجموع</b>	<b>25246</b>	<b>57614</b>	<b>77173</b>	<b>100033</b>	<b>104197</b>	<b>101503</b>	<b>88108</b>	<b>50597</b>	<b>3351</b>	<b>14620</b>	<b>622442</b>	<b>Total</b>

Tableau 9: La distribution des agents de la fonction publique selon la catégorie et la structure d'âge en 2016 (%)

جدول 9: التوزيع النسبي لأعيان الوظيفة العمومية حسب الصنف والفئة العمرية سنة 2016 (%)

المنصف	أقل من 25 سنة	[29 - 25]	[34 - 30]	[39 - 35]	[44 - 40]	[49 - 45]	[54 - 50]	[59 - 55]	60 سنة فما فوق	غير مصرح به	المجموع	المنصف
المنصف الفرعي 1	1,0	7,3	20,8	30,1	29,7	25,3	21,0	25,0	33,2	0,2	22,4	Catégorie A1
المنصف الفرعي 2	3,0	9,5	19,7	21,3	24,2	35,2	37,3	28,1	2,5	0,4	24,3	Catégorie A2
المنصف الفرعي 3	3,4	11,1	15,0	14,2	12,0	9,9	9,6	7,4	0,4	0,1	10,9	Catégorie A3
المنصف ب	12,2	10,0	11,7	13,0	11,3	6,9	4,4	2,5	0,4	0,0	8,8	Catégorie B
المنصف ج	21,5	37,0	13,4	4,6	3,8	2,8	1,6	0,7	0,7	0,0	8,1	Catégorie C
المنصف د	23,0	12,4	5,8	2,4	1,4	0,7	0,5	0,3	0,5	0,0	3,6	Catégorie D
<b>مجموع الموظفين</b>	<b>64,2</b>	<b>87,2</b>	<b>86,4</b>	<b>85,7</b>	<b>82,3</b>	<b>80,8</b>	<b>74,3</b>	<b>64,0</b>	<b>37,8</b>	<b>0,7</b>	<b>78,1</b>	<b>Total des fonctionnaires</b>
الوحدة الأولى	27,4	9,7	8,8	8,7	9,9	8,6	9,5	12,1	37,1	0,2	10,1	Unité 1
الوحدة الثانية	0,7	1,9	3,9	4,6	6,1	7,3	10,0	10,8	2,7	0,1	6,0	Unité 2
الوحدة الثالثة	0,0	0,0	0,1	0,3	0,8	2,0	5,2	12,1	0,2	0,0	2,3	Unité 3
<b>مجموع العملة</b>	<b>28,1</b>	<b>11,6</b>	<b>12,8</b>	<b>13,6</b>	<b>16,9</b>	<b>18,0</b>	<b>24,7</b>	<b>35,0</b>	<b>40,0</b>	<b>0,3</b>	<b>18,3</b>	<b>Total des ouvriers</b>
حالة أخرى	7,7	1,2	0,8	0,7	0,8	1,2	1,0	1,1	22,2	99,0	3,6	Autres
<b>المجموع</b>	<b>100,0</b>	<b>100,0</b>	<b>100,0</b>	<b>100,0</b>	<b>100,0</b>	<b>100,0</b>	<b>100,0</b>	<b>100,0</b>	<b>100,0</b>	<b>100,0</b>	<b>100,0</b>	<b>Total</b>

**Tableau 10: La distribution des agents de la fonction publique selon le ministère ou l'établissement et la structure d'âge en 2016**

جدول 10: توزيع أحوال الموظفين العمومية حسب الهيكل والفئة العمرية سنة 2016

الهيكل	أقل من 25 سنة	[29 - 25]	[34 - 30]	[39 - 35]	[44 - 40]	[49 - 45]	[54 - 50]	[59 - 55]	60 سنة فما فوق	غير مصرح به	المجموع	المنشأة أو المؤسسة
رئاسة الحكومة	8	135	337	450	392	373	349	283	19	24	2370	Présidence du gouvernement
وزارة العدل	129	2831	2034	2405	2821	2588	2197	994	24	3	16026	Ministère de la justice
وزارة المالية	154	1634	3056	3087	3500	3067	2684	1666	43	0	18891	Ministère des finances
وزارة الزراعة والصيد البحري	56	768	2567	3994	4313	4412	6056	6619	363	8	29156	Ministère de l'agriculture, des ressources hydrauliques et de la pêche
وزارة التجهيز والإسكان والتنمية الترابية	82	325	530	704	601	741	1229	1131	23	1	5367	Ministère de l'équipement, l'habitat et l'aménagement du territoire
وزارة الشباب و الرياضة	29	965	5205	4415	2436	1972	1900	1510	78	14	18524	Ministère de la jeunesse et des sports
وزارة الصحة العمومية	1146	8088	12167	12507	10048	8621	12612	10310	345	2	75846	Ministère de la santé publique
وزارة التربية	367	4143	18713	37571	44259	42691	32803	17018	301	30	197896	Ministère de l'éducation
وزارة التعلّم العالي والبحث العلمي	65	807	4423	8199	7298	5778	4804	3778	722	32	35906	Ministère de l'enseignement supérieur et de la recherche scientifique
وزارة الشؤون الاجتماعية	39	275	1074	1686	1742	1319	963	575	53	1	7727	Ministère des affaires sociales
وزارات أخرى	22975	37085	26487	24463	26322	29486	22233	6603	1328	14493	211475	Autres ministères
هيكل إدارية أخرى	196	558	580	552	465	455	278	110	52	12	3258	Autres établissements
<b>المجموع</b>	<b>25246</b>	<b>57614</b>	<b>77173</b>	<b>100033</b>	<b>104197</b>	<b>101503</b>	<b>88108</b>	<b>50597</b>	<b>3351</b>	<b>14620</b>	<b>622442</b>	<b>Total</b>

Tableau 11: La distribution des agents de la fonction publique selon le corps et le sexe en 2016

جدول 11: توزيع أعيان الوظيفة العمومية حسب السلك والجنس سنة 2016

Corps	النسبة (%)			العدد			السلك
	المجموع Total	إناث Femmes	ذكور Hommes	المجموع Total	إناث Femmes	ذكور Hommes	
Corps administratif commun	4,02	6,69	2,48	24999	15204	9795	سلك الإطار المشترك
Corps des agents temporaires	0,39	0,81	0,15	2416	1839	577	سلك الأعيان الوقتيين
Corps des inspecteurs financiers	1,17	1,61	0,93	7308	3651	3657	سلك متفقي المصالح المالية
Corps technique	2,50	2,02	2,79	15590	4583	11007	سلك الإطار الفني
Corps des enseignants de l'enseignement supérieur	2,06	2,71	1,69	12825	6162	6663	سلك التعليم العالي
Corps des enseignants de l'enseignement secondaire	13,19	18,73	10,01	82128	42563	39565	سلك التعليم الثانوي
Corps des enseignants de l'enseignement primaire	10,91	17,87	6,91	67909	40600	27309	سلك التعليم الابتدائي
Corps des surveillants de ministère de l'éducation	1,94	2,84	1,42	12050	6451	5599	سلك القيميين
Corps des enseignants de ministère de la jeunesse et de l'enfance	2,54	3,08	2,24	15833	7000	8833	سلك تعليم وزارة الشباب والطفولة والرياضة
Corps médical	1,58	2,74	0,92	9843	6219	3624	السلك الطبي
Corps paramédical	6,60	12,85	3,00	41064	29212	11852	السلك شبه الطبي
Corps des magistrats	0,42	0,51	0,36	2601	1169	1432	سلك القضاة
Corps des greffiers de juridiction	0,64	1,01	0,43	3998	2293	1705	سلك كتاب المحاكم
Corps des ouvriers	18,30	13,07	21,31	113924	29700	84224	سلك العملة
Autres corps	33,73	13,47	45,38	209954	30606	179348	أسلاك أخرى
<b>Total</b>	<b>100,0</b>	<b>100,0</b>	<b>100,0</b>	<b>622442</b>	<b>227252</b>	<b>395190</b>	<b>المجموع</b>

# ملحق إحصائي

## ANNEXE STATISTIQUE

سنة 2017 Année





**Tableau 1: La distribution des agents de la fonction publique selon le ministère ou l'établissement et le sexe en 2017**

جدول 1: توزيع أعوان الوظيفة العمومية حسب الوزارة أو الهيكل و الجنس سنة 2017

Ministère ou établissement	Pourcentage (%) النسبة			Nombre العدد			الوزارة أو الهيكل
	المجموع Total	إناث Femmes	ذكور Hommes	المجموع Total	إناث Femmes	ذكور Hommes	
Présidence du gouvernement	0,4	0,4	0,3	2266	952	1314	رئاسة الحكومة
Ministère de la justice	2,6	2,3	2,8	16915	5426	11489	وزارة العدل
Ministère des finances	3,0	2,8	3,1	19034	6495	12539	وزارة المالية
Ministère de l'agriculture, des ressources hydroliques et de la pêche	4,5	2,5	5,6	28660	5908	22752	وزارة الفلاحة و الموارد المائية والصيد البحري
Ministère de l'équipement, l'habitat et l'aménagement du territoire	0,8	0,6	0,9	5173	1377	3796	وزارة التجهيز و الإسكان والتهيئة الترابية
Ministère de la jeunesse et des sports	2,9	3,1	2,7	18409	7316	11093	وزارة الشباب و الرياضة
Ministère de la santé publique	12,0	21,3	6,7	77324	49699	27625	وزارة الصحة العمومية
Ministère de l'éducation	30,6	44,4	22,7	196729	103716	93013	وزارة التربية
Ministère de l'enseignement supérieur et de la recherche scientifique	5,5	7,3	4,6	35623	16984	18639	وزارة التعليم العالي والبحث العلمي
Ministère des affaires sociales	1,2	2,1	0,8	7957	4839	3118	وزارة الشؤون الاجتماعية
Autres ministères	36,0	13,0	49,1	231590	30389	201201	وزارات أخرى
Autres établissements	0,5	0,2	0,7	3238	353	2885	هيكل إدارية أخرى
<b>Total</b>	<b>100,0</b>	<b>100,0</b>	<b>100,0</b>	<b>642918</b>	<b>233454</b>	<b>409464</b>	<b>المجموع</b>

**Tableau 2: La distribution des agents de la fonction publique selon la structure d'âge et le sexe en 2017**

جدول 2: توزيع أعوان الوظيفة العمومية حسب الهيكل العمري و الجنس سنة 2017

Structure d'âge	Pourcentage (%) النسبة			Nombre العدد			الهيكل العمري
	المجموع Total	إناث Femmes	ذكور Hommes	المجموع Total	إناث Femmes	ذكور Hommes	
moins de 25 ans	4,0	0,7	5,9	25551	1555	23996	أقل من 25 سنة
[25 - 29]	9,2	5,3	11,4	58869	12277	46592	[29 - 25]
[30 - 34]	12,2	13,7	11,4	78548	32053	46495	[34 - 30]
[35 - 39]	15,6	20,5	12,8	100323	47891	52432	[39 - 35]
[40 - 44]	16,6	19,6	14,9	106601	45793	60808	[44 - 40]
[45 - 49]	16,5	17,0	16,2	106054	39724	66330	[49 - 45]
[50 - 54]	14,6	14,2	14,9	93975	33095	60880	[54 - 50]
[55 - 59]	8,5	8,2	8,6	54388	19229	35159	[59 - 55]
60 et plus	0,7	0,5	0,8	4391	1118	3273	60 سنة فما فوق
Non déclaré	2,2	0,3	3,3	14218	719	13499	غير مصرح به
<b>Total</b>	<b>100,0</b>	<b>100,0</b>	<b>100,0</b>	<b>642918</b>	<b>233454</b>	<b>409464</b>	<b>المجموع</b>

Tableau 3: La distribution des agents de la fonction publique selon la situation familiale et le sexe en 2017

جدول 3: توزيع أعيان الوظيفة العمومية حسب الحالة العائلية و الجنس سنة 2017

Situation familiale	Pourcentage (%) النسبة			Nombre العدد			الحالة العائلية
	المجموع Total	إناث Femmes	ذكور Hommes	المجموع Total	إناث Femmes	ذكور Hommes	
Célibataire	33,3	32,0	34,0	213791	74602	139189	أعزب
Marié	64,0	65,0	63,4	411428	151702	259726	متزوج
Veuf	0,4	1,0	0,1	2881	2404	477	أرمل
Divorcé	0,7	1,5	0,2	4416	3613	803	مطلق
Non déclaré	1,6	0,5	2,3	10402	1133	9269	غير مصرّح به
<b>Total</b>	<b>100,0</b>	<b>100,0</b>	<b>100,0</b>	<b>642918</b>	<b>233454</b>	<b>409464</b>	<b>المجموع</b>

Tableau 4: La distribution des agents de la fonction publique selon la catégorie et le sexe en 2017

جدول 4: توزيع أعيان الوظيفة العمومية حسب الصنف والجنس سنة 2017

Catégorie	Pourcentage (%) النسبة			Nombre العدد			الصنف
	المجموع Total	إناث Femmes	ذكور Hommes	المجموع Total	إناث Femmes	ذكور Hommes	
Catégorie A1	22,3	29,0	18,5	143501	67785	75716	الصنف الفرعي أ1
Catégorie A2	25,4	34,8	20,0	163205	81211	81994	الصنف الفرعي أ2
Catégorie A3	8,6	11,7	6,9	55599	27319	28280	الصنف الفرعي أ3
Catégorie B	8,9	5,6	10,8	57397	13125	44272	الصنف ب
Catégorie C	7,9	4,2	10,0	50660	9737	40923	الصنف ج
Catégorie D	4,0	0,5	6,1	25978	1134	24844	الصنف د
<b>Total des fonctionnaires</b>	<b>77,2</b>	<b>85,8</b>	<b>72,3</b>	<b>496340</b>	<b>200311</b>	<b>296029</b>	<b>مجموع الموظفين</b>
Unité 1	9,7	8,1	10,6	62094	18882	43212	الوحدة الأولى
Unité 2	7,4	4,0	9,3	47309	9270	38039	الوحدة الثانية
Unité 3	2,1	1,3	2,6	13767	3111	10656	الوحدة الثالثة
<b>Total des ouvriers</b>	<b>19,2</b>	<b>13,4</b>	<b>22,4</b>	<b>123170</b>	<b>31263</b>	<b>91907</b>	<b>مجموع العملة</b>
Autres	3,6	0,8	5,3	23408	1880	21528	حالة أخرى
<b>Total</b>	<b>100,0</b>	<b>100,0</b>	<b>100,0</b>	<b>642918</b>	<b>233454</b>	<b>409464</b>	<b>المجموع</b>

Tableau 5: La distribution des agents de la fonction publique selon le ministère ou l'établissement et la catégorie en 2017

جدول 5: توزيع أحوال الوظيفة العمومية حسب الوزارة أو الهيكل و الصنف سنة 2017

Ministère ou établissement	المجموع العام Total	حالة أخرى Autres	مجموع العمالة: Total des ouvriers	الوحدة 1	الوحدة 2	الوحدة 3	مجموع الموظفين Total des fonctionnaires	صنف D catégorie D	صنف C catégorie C	صنف B catégorie B	صنف أ3 catégorie A3	صنف أ2 catégorie A2	صنف أ1 catégorie A1	مجموع الجنسين
Présidence du gouvernement	2266	66	759	267	323	169	1441	7	113	93	250	297	681	رئاسة الحكومة
Ministère de la Justice	16915	23	1577	980	551	46	15315	1746	2696	3269	1460	3015	3129	وزارة العدل
Ministère des finances	19034	4	2530	1223	1150	157	16500	496	1646	2953	1813	4133	5459	وزارة المالية
Ministère de l'agriculture, des ressources hydroliques et de la pêche	28660	13	18718	6511	9721	2486	9929	76	1302	1113	2069	1347	4022	وزارة الفلاحة و الموارد المائية و الصيد البحري
Ministère de l'équipement, l'habitat et l'aménagement du territoire	5173	2	2259	427	804	1028	2912	62	198	404	1009	448	791	وزارة التجهيز و الإسكان و التهيئة الترابية و الترتيب
Ministère de la jeunesse et des sports	18409	327	2525	1213	863	449	15557	53	338	375	942	6849	7000	وزارة الشباب و الرياضة
Ministère de la santé publique	77324	11	17353	7894	5901	3558	59960	176	3302	4701	16179	21009	14593	وزارة الصحة العمومية
Ministère de l'éducation	196729	139	21822	12611	8357	854	174768	220	1924	3721	7913	88939	72051	وزارة التربية
Ministère de l'enseignement supérieur et de la recherche scientifique	35623	202	10549	4609	4449	1491	24872	30	440	750	2324	2671	18657	وزارة التعليم العالي و البحث العلمي
Ministère des affaires sociales	7957	2	2383	1204	1048	131	5572	164	425	292	1631	1699	1361	وزارة الشؤون الاجتماعية
Autres ministères	231590	22397	42554	25062	14101	3391	166639	22894	37303	38798	19914	32200	15530	وزارات أخرى
Autres établissements	3238	222	141	93	41	7	2875	54	973	928	95	598	227	هياكل إدارية أخرى
<b>Total</b>	<b>642918</b>	<b>23408</b>	<b>123170</b>	<b>62094</b>	<b>47309</b>	<b>13767</b>	<b>496340</b>	<b>25978</b>	<b>50660</b>	<b>57397</b>	<b>55599</b>	<b>163205</b>	<b>143501</b>	<b>المجموع</b>

Tableau 6: La distribution des agents de la fonction publique selon le ministère ou l'établissement et la catégorie en 2017

جدول 6: توزيع أحوال الوظيفة العمومية حسب الوزارة أو الهيكل و الصنف سنة 2017

Masculin

ذكور

Ministère ou établissement	المجموع العام Total	حالة أخرى Autres	مجموع العمالة Total des ouvriers	الوحدة 1	الوحدة 2	الوحدة 3	مجموع الموظفين Total des fonctionnaires	صنف د	صنف ج	صنف ب	صنف أ3	صنف أ2	صنف أ1	الوزارة أو الهيكل
				Ouvrinité 1	Ouvrinité 2	Ouvrinité 3	catégorie D	catégorie C	catégorie B	catégorie A3	catégorie A2	catégorie A1		
Présidence du gouvernement	1314	48	600	172	276	152	666	7	86	38	74	133	328	رئاسة الحكومة
Ministère de la justice	11489	5	998	522	431	45	10486	1421	2067	2262	576	2243	1917	وزارة العدل
Ministère des finances	12539	1	1781	558	1081	142	10757	404	1342	2020	789	2544	3658	وزارة المالية
Ministère de l'agriculture, des ressources hydroliques et de la pêche	22752	2	16746	5438	9103	2205	6004	50	843	664	1120	802	2525	وزارة الفلاحة و الموارد المائية و الصيد البحري
Ministère de l'équipement, l'habitat et l'aménagement du territoire	3796	0	1919	282	697	940	1877	50	110	198	684	325	510	وزارة التجهيز و الإسكان و التهيئة الترابية
Ministère de la jeunesse et des sports	11093	165	1592	713	577	302	9336	37	201	202	507	4218	4171	وزارة الشباب و الرياضة
Ministère de la santé publique	27625	4	8859	3015	3623	2221	18762	107	889	1526	5037	5867	5336	وزارة الصحة العمومية
Ministère de l'éducation	93013	7	15996	8665	6631	700	77010	113	688	1394	3036	36544	35235	وزارة التربية
Ministère de l'enseignement supérieur et de la recherche scientifique	18639	108	6703	2345	3156	1202	11828	23	264	336	862	1084	9259	وزارة التعليم العالي والبحث العلمي
Ministère des affaires sociales	3118	2	1257	506	659	92	1859	113	182	109	372	491	592	وزارة الشؤون الاجتماعية
Autres ministères	201201	21042	35379	20965	11766	2648	144780	22465	33299	34613	15160	27204	12039	وزارات أخرى
Autres établissements	2885	144	77	31	39	7	2664	54	952	910	63	539	146	هيكل إدارية أخرى
<b>Total</b>	<b>409464</b>	<b>21528</b>	<b>91907</b>	<b>43212</b>	<b>38039</b>	<b>10656</b>	<b>296029</b>	<b>24844</b>	<b>40923</b>	<b>44272</b>	<b>28280</b>	<b>81994</b>	<b>75716</b>	<b>المجموع</b>

Tableau 7: La distribution des agents de la fonction publique selon le ministère ou l'établissement et la catégorie en 2017

جدول 7: توزيع أعيان الوظيفة العمومية حسب الوزارة أو الهيكل و الصنف سنة 2017

Ministère ou établissement	المجموع العام Total	حالة أخرى Autres	مجموع الصنف Total des ouvriers	الوحدات			مجموع الموظفين Total des fonctionnaires	صنف							الوزارة أو الهيكل
				الوحدة 1	الوحدة 2	الوحدة 3		D	C	B	صنف أ3	صنف أ2	صنف أ1		
Présidence du gouvernement	952	18	159	95	47	17	775	0	27	55	176	164	353	رئاسة الحكومة	
Ministère de la justice	5426	18	579	458	120	1	4829	325	629	1007	884	772	1212	وزارة العدل	
Ministère des finances	6495	3	749	665	69	15	5743	92	304	933	1024	1589	1801	وزارة المالية	
Ministère de l'agriculture, des ressources hydroliques et de la pêche	5908	11	1972	1073	618	281	3925	26	459	449	949	545	1497	وزارة الفلاحة و الموارد المائية و الصيد البحري	
Ministère de l'équipement, l'habitat et l'aménagement du territoire	1377	2	340	145	107	88	1035	12	88	206	325	123	281	وزارة التجهيز و الإسكان و التهيئة الترابية	
Ministère de la jeunesse et des sports	7316	162	933	500	286	147	6221	16	137	173	435	2631	2829	وزارة الشباب و الرياضة	
Ministère de la santé publique	49699	7	8494	4879	2278	1337	41198	69	2413	3175	11142	15142	9257	وزارة الصحة العمومية	
Ministère de l'éducation	103716	139	5821	3943	1724	154	97756	107	1235	2326	4877	52395	36816	وزارة التربية	
Ministère de l'enseignement supérieur et de la recherche scientifique	16984	94	3846	2264	1293	289	13044	7	176	414	1462	1587	9398	وزارة التعليم العالي والبحث العلمي	
Ministère des affaires sociales	4839	0	1126	698	389	39	3713	51	243	183	1259	1208	769	وزارة الشؤون الاجتماعية	
Autres ministères	30389	1355	7208	4048	2259	743	21826	429	3996	4180	4745	4989	3487	وزارات أخرى	
Autres établissements	353	71	36	114	80	0	246	0	30	24	41	66	85	هيكل إدارية أخرى	
<b>Total</b>	<b>233454</b>	<b>1880</b>	<b>31263</b>	<b>18882</b>	<b>9270</b>	<b>3111</b>	<b>200311</b>	<b>1134</b>	<b>9737</b>	<b>13125</b>	<b>27319</b>	<b>81211</b>	<b>67785</b>	<b>المجموع</b>	

Tableau 8: La distribution des agents de la fonction publique selon la catégorie et la structure d'âge en 2017

المصنف	أقل من 25 سنة	[29 - 25]	[34 - 30]	[39 - 35]	[44 - 40]	[49 - 45]	[54 - 50]	[59 - 55]	60 سنة فما فوق	غير مصرح به	المجموع	المصنف
الصف الفرعي 1	213	4398	14173	28888	32577	27894	20923	13290	1120	25	143501	الصف الفرعي 1
الصف الفرعي 2	1040	9020	17684	23430	25934	36815	34405	14788	68	21	163205	الصف الفرعي 2
الصف الفرعي 3	396	1605	7793	12824	11526	9310	8085	4038	15	7	55599	الصف الفرعي 3
الصف ب	3283	6122	9425	13364	12511	7052	4213	1402	21	4	57397	الصف ب
الصف ج	4434	20803	13079	3888	3238	2943	1712	482	31	50	50660	الصف ج
الصف د	7389	8352	5292	2469	1178	726	391	162	18	1	25978	الصف د
مجموع الموظفين	16755	50300	67446	84863	86964	84740	69729	34162	1273	108	496340	مجموع الموظفين
الوحدة الأولى	6385	6564	6448	8286	9899	8600	8004	6199	1686	23	62094	الوحدة الأولى
الوحدة الثانية	167	1288	3870	6102	8032	9352	10761	7170	550	17	47309	الوحدة الثانية
الوحدة الثالثة	0	9	89	257	728	2025	4495	6156	7	1	13767	الوحدة الثالثة
مجموع العملة	6552	7861	10407	14645	18659	19977	23260	19525	2243	41	123170	مجموع العملة
حالة أخرى	2244	708	695	815	978	1337	986	701	875	14069	23408	حالة أخرى
المجموع	25551	58869	78548	100323	106601	106054	93975	54388	4391	14218	642918	المجموع

Tableau 9: La distribution des agents de la fonction publique selon la catégorie et la structure d'âge en 2017 (%)

المصنف	أقل من 25 سنة	[29 - 25]	[34 - 30]	[39 - 35]	[44 - 40]	[49 - 45]	[54 - 50]	[59 - 55]	60 سنة فما فوق	غير مصرح به	المجموع	المصنف
الصف الفرعي 1	0,8	7,5	18,0	28,8	30,6	26,3	22,3	24,4	25,5	0,2	22,3	الصف الفرعي 1
الصف الفرعي 2	4,1	15,3	22,5	23,4	24,3	34,7	36,6	27,2	1,5	0,1	25,4	الصف الفرعي 2
الصف الفرعي 3	1,5	2,7	9,9	12,8	10,8	8,8	8,6	7,4	0,3	0,0	8,6	الصف الفرعي 3
الصف ب	12,8	10,4	12,0	13,3	11,7	6,6	4,5	2,6	0,5	0,0	8,9	الصف ب
الصف ج	17,4	35,3	16,7	3,9	3,0	2,8	1,8	0,9	0,7	0,4	7,9	الصف ج
الصف د	28,9	14,2	6,7	2,5	1,1	0,7	0,4	0,3	0,4	0,0	4,0	الصف د
مجموع الموظفين	65,6	85,4	85,9	84,6	81,6	79,9	74,2	62,8	29,0	0,8	77,2	مجموع الموظفين
الوحدة الأولى	25,0	11,2	8,2	8,3	9,3	8,1	8,5	11,4	38,4	0,2	9,7	الوحدة الأولى
الوحدة الثانية	0,7	2,2	4,9	6,1	7,5	8,8	11,5	13,2	12,5	0,1	7,4	الوحدة الثانية
الوحدة الثالثة	0,0	0,0	0,1	0,3	0,7	1,9	4,8	11,3	0,2	0,0	2,1	الوحدة الثالثة
مجموع العملة	25,6	13,4	13,2	14,6	17,5	18,8	24,8	35,9	51,1	0,3	19,2	مجموع العملة
حالة أخرى	8,8	1,2	0,9	0,8	0,9	1,0	1,3	1,3	19,9	99,0	3,6	حالة أخرى
المجموع	100,0	100,0	100,0	100,0	100,0	100,0	100,0	100,0	100,0	100,0	100,0	المجموع

جدول 8: توزيع أحوال الوظيفة العمومية حسب الصنف والفئة العمرية سنة 2017

جدول 9: التوزيع النسبي لأحوال الوظيفة العمومية حسب الصنف والفئة العمرية سنة 2017 (%)

**Tableau 10: La distribution des agents de la fonction publique selon le ministère ou l'établissement et la structure d'âge en 2017**

جدول 10: توزيع أحوال الموظفين العمومية حسب الهيكل والفئة العمرية سنة 2017

الهيكل	أقل من 25 سنة	[29 - 25]	[34 - 30]	[39 - 35]	[44 - 40]	[49 - 45]	[54 - 50]	[59 - 55]	60 سنة فما فوق	غير مصرح به	المجموع	المنشأة أو المؤسسة
رئاسة الحكومة	11	98	285	457	389	341	374	270	17	24	2266	Présidence du gouvernement
وزارة العدل	670	2358	2774	2293	2785	2625	2323	1050	31	6	16915	Ministère de la justice
وزارة المالية	98	1354	3188	3286	3277	3241	2787	1743	60	0	19034	Ministère des finances
وزارة الزراعة والصيد البحري	59	611	2318	3931	4387	4426	5734	6628	557	9	28660	Ministère de l'agriculture, des ressources hydrauliques et de la pêche
وزارة التجهيز والإسكان والتنمية الترابية	57	331	510	720	609	703	1066	1153	23	1	5173	Ministère de l'équipement, l'habitat et l'aménagement du territoire
وزارة الشباب و الرياضة	11	485	4690	4917	2700	1994	1967	1551	81	13	18409	Ministère de la jeunesse et des sports
وزارة الصحة العمومية	912	8516	12473	13271	10487	8688	11791	10777	406	3	77324	Ministère de la santé publique
وزارة التربية	220	3221	16782	35363	44132	44479	34515	17637	356	24	196729	Ministère de l'éducation
وزارة التعليم العالي والبحث العلمي	57	618	3777	7737	7696	6065	5025	3871	746	31	35623	Ministère de l'enseignement supérieur et de la recherche scientifique
وزارة الشؤون الاجتماعية	33	217	1066	1647	1806	1485	977	660	65	1	7957	Ministère des affaires sociales
وزارات أخرى	23300	40513	30153	26166	27874	31594	27126	8944	1993	13927	231590	Autres ministères
هيكل إدارية أخرى	123	547	532	535	459	413	290	104	56	179	3238	Autres établissements
<b>المجموع</b>	<b>25551</b>	<b>58869</b>	<b>78548</b>	<b>100323</b>	<b>106601</b>	<b>106054</b>	<b>93975</b>	<b>54388</b>	<b>4391</b>	<b>14218</b>	<b>642918</b>	<b>Total</b>

Tableau 11: La distribution des agents de la fonction publique selon le corps et le sexe en 2017

جدول 11: توزيع أعوان الوظيفة العمومية حسب السلك والجنس سنة 2017

Corps	النسبة (%)			العدد			السلك
	المجموع Total	إناث Femmes	ذكور Hommes	المجموع Total	إناث Femmes	ذكور Hommes	
Corps administratif commun	4,4	7,3	2,7	27979	16972	11007	سلك الإطار المشترك
Corps des agents temporaires	0,4	0,8	0,2	2604	1945	659	سلك الأعوان الوقتيين
Corps des inspecteurs financiers	1,2	1,6	0,9	7403	3742	3661	سلك متفقي المصالح المالية
Corps technique	2,5	2,1	2,8	16275	4985	11290	سلك الإطار الفني
Corps des enseignants de l'enseignement supérieur	2,0	2,7	1,6	12827	6271	6556	سلك التعليم العالي
Corps des enseignants de l'enseignement secondaire	12,6	18,2	9,5	81288	42486	38802	سلك التعليم الثانوي
Corps des enseignants de l'enseignement primaire	10,3	17,2	6,4	66298	40174	26124	سلك التعليم الابتدائي
Corps des surveillants de ministère de l'éducation	1,9	2,8	1,4	12032	6489	5543	سلك القيميين
Corps des enseignants de ministère de la jeunesse et de l'enfance	2,4	3,0	2,1	15691	7039	8652	سلك تعليم وزارة الشباب والطفولة والرياضة
Corps médical	1,7	2,9	0,9	10696	6876	3820	السلك الطبي
Corps paramédical	6,5	12,8	2,9	41573	29881	11692	السلك شبه الطبي
Corps des magistrats	0,4	0,5	0,3	2444	1084	1360	سلك القضاة
Corps des greffiers de juridiction	0,6	1,0	0,4	4154	2392	1762	سلك كتاب المحاكم
Corps des ouvriers	19,2	13,4	22,4	123170	31263	91907	سلك العملة
Autres corps	34,0	13,6	45,6	218484	31855	186629	أسلاك أخرى
<b>Total</b>	<b>100,0</b>	<b>100,0</b>	<b>100,0</b>	<b>642918</b>	<b>233454</b>	<b>409464</b>	<b>المجموع</b>



**ملحق إحصائي**

**ANNEXE STATISTIQUE**

**مؤسسات الوظيفة العمومية**

**LES ÉTABLISSEMENTS DE  
LA FONCTION PUBLIQUE**



LES ÉTABLISSEMENTS DE LA FONCTION PUBLIQUE		مؤسسات الوظيفة العمومية	
1	L'Assemblée des Représentants du Peuple	مجلس نواب الشعب	1
2	Présidence de la République	رئاسة الجمهورية	2
3	.Instance de Controle de la Constitutionnalité des P.L	رئاسة الجمهورية (أعوان م.د.)	3
4	Présidence du Gouvernement	رئاسة الحكومة	4
5	Les Services de la Présidence du Gouvernement ( SECTION 2	مصالح رئاسة الحكومة ( الجزء 2 )	5
6	Ministère de dev.,de l'Invest. et de la Coop. Internationale	وزارة التنمية والاستثمار والتعاون الدولي	6
7	Ministère des Affaires Religieuses	وزارة الشؤون الدينية	7
8	Ministère des Affaires Locales et de l'Environnement	وزارة الشؤون المحلية والبيئة	8
9	Ministère du Tourisme et de l'Artisanat	وزارة السياحة والصناعات التقليدية	9
10	Ministère de la Formation Professionnelle et de l'Emploi	وزارة التكوين المهني والتشغيل	10
11	Ministère de l'Ens.Sup. et de la Recherche Scientifique	وزارة التعليم العالي والبحث العلمي	11
12	Ministère de la Justice	وزارة العدل	12
13	Ministère de la Justice,des D.H. et Justice Transitionnelle	وزارة العدل وحقوق الإنسان والعدالة الإنتقالية (ف.ح.إنسان)	13
14	Ministère des Affaires Etrangères	وزارة الشؤون الخارجية	14
15	Ministère de l'Interieur	وزارة الداخلية	15
16	Ministère de la Défense Nationale	وزارة الدفاع الوطني	16
17	Ministère de la Santé	وزارة الصحة	17
18	Ministère du Dév.,de l'Invest. et de la Coop. Internationale	وزارة التنمية والإستثمار والتعاون الدولي	18
19	Ministère des Finances	وزارة المالية	19
20	Ministère du Commerce	وزارة التجارة	20
21	Ministère des Affaires Culturelles	وزارة الثقافة و المحافظة على التراث	21
22	Ministère de l'Agriculture,Ressources Hydrauliques et Pêche	وزارة الفلاحة والموارد المائية و الصيد البحري	22
23	Ministère de l'Equipement,Habitat et Aménagement Territoire	وزارة التجهيز والإسكان والتهيئة الترابية	23
24	Ministère des Technologies de Comm. et Economie Numérique	وزارة تكنولوجيايات الإتصال والإقتصاد الرقمي	24
25	.Min.des Relations avec les Instit. Constit./sté civ. et D.H	وزارة العلاقات مع الهيئات الدستورية والمجتمع المدني وحقوق الإنسان	25
26	Ministère de l'Education	وزارة التربية	26
27	Ministère de l'Enseignement Sup. et de la Rech. Scientifique	وزارة التعليم العالي والبحث العلمي	27
28	Ministère des domaines de l'Etat et des affaires foncières	وزارة أملاك الدولة والشؤون العقارية	28
29	Ministère des Affaires Sociales	وزارة الشؤون الإجتماعية	29
30	Ministère des Affaires de la Jeunesse et des Sports	وزارة الشباب و الرياضة	30
31	Ministère du Transport	وزارة النقل	31
32	MINISTERE DE L'INDUSTRIE ET DES PETITES ET MOYENNES ENTREPRISES	وزارة الصناعة والمؤسسات الصغرى والمتوسطة	32
33	Ministère de l'Energie, Mines et des Energies Renouvelables	وزارة الصناعة و الطاقة و المناجم	33
34	Ministère de la Femme, Famille et enfance	وزارة المرأة والأسرة و الطفولة	34
35	Centre de Recherche et Technologie de l'Energie Borj Cédria	مركز بحوث و تكنولوجيايات الطاقة ببرج السدرية	35
36	Ecole Superieure des Communications de Tunis	المدرسة العليا للإتصالات بتونس	36
37	Institut Sup. des Etudes Technologiques en Communications	المعهد الأعلى للدراسات التكنولوجية في المواصلات	37
38	Institut Superieur de Magistrature	المعهد العالي للقضاء	38

39	Centre de Biotechnologie de Borj Cedria	المركز البيولوجي ببرج السدرية	39
40	Institut National de Recherche et d'Analyse physico-chimique	المعهد الوطني للبحث والتحليل الفيزيائي الكيميائي	40
41	Conservation de la Propriété Foncière	الملكية العقارية	41
42	AGENCE NATIONALE DE LA PROMOTION DE LA RECH. SCIENTIFIQUE	الوكالة الوطنية للنهوض بالبحث العلمي	42
43	AGENCE FONCIERE AGRICOLE	الوكالة العقارية الفلاحية	43
44	BANQUE NATIONALE DES GENES	البنك الوطني للجينات	44
45	Institut des Hautes Etudes Touristiques de Sidi Dhrief	معهد الدراسات السياحية العليا بسيدي ظريف	45
46	INSTITUT NATIONAL DE LA CONSOMMATION	المعهد الوطني للاستهلاك	46
47	Agence Nationale de Métrologie	الوكالة الوطنية للمترولوجيا	47
48	CONSEIL SUPERIEUR DE LA MAGISTRATURE	المجلس الأعلى للقضاء	48
49	Comité Sup. des Droits de l'Homme et Libertés Fondamentales	الهيئة العليا لحقوق الإنسان والحريات الأساسية	49
50	CENTRE INTERNATIONAL CULTUREL DE HAMMAET	المركز الثقافي الدولي بالحمامات دار المتوسط للثقافة والفنون	50
51	AGENCE TECHNIQUE DES TELECOMMUNICATION	الوكالة الفنية للاتصالات	51
52	Institut National des Statistiques	المعهد الوطني للإحصاء	52
53	Conseil d'Etat- Tribunal Administratif	مجلس الدولة - المحكمة الإدارية	53
54	Cour des Comptes	دائرة المحاسبات	54
55	Conseil Economique et Social	المجلس الإقتصادي والإجتماعي	55
56	CENTRE I.F.E.D.A	مركز الإعلام والتكوين والدراسات والتوثيق حول الجمعيات	56
57	Régie des Sondages Hydrauliques	وكالة التنقيب عن المياه	57
58	Office de l'Elevage et des Paturages	ديوان تربية الماشية وتوفير المرعى	58
59	Agence de Mise en Valeur du Patrimoine et Prom. Culturelle	وكالة إحياء التراث والتنمية الثقافية	59
60	CENTRE DE FORMATION ET D'APPUI A LA DECENTRALISATION	مركز التكوين ودعم اللامركزية	60
61	L'INSTANCE NATIONALE DE L'EVALUATION ET DE L'ACCR. EN SANTE	الهيئة الوطنية للإعتماد في المجال الصحي	61
62	Régie du Matériel de Terrassement Agricole	وكالة المعدات لتسوية الأراضي الفلاحية	62
63	Centre National des Technologies en Education	المركز الوطني للتكنولوجيات في التربية	63
64	Institut National de la Météorologie	المعهد الوطني للرصد الجوي	64
65	Conseil de la Concurrence	مجلس المنافسة	65
66	Bibliothèque Nationale	دار الكتب الوطنية	66
67	COMITE GENERAL DES ASSURANCES	الهيئة العامة للتأمين	67
68	Institut National du Patrimoine	المعهد الوطني للتراث	68
69	Centre d'Essais et des Techniques de la Construction	مركز التجارب وتقنيات البناء	69
70	Ecole Nationale d'Administration	المدرسة الوطنية للإدارة	70
71	Office National de la Famille et de la Population	الديوان الوطني للأسرة والعمران البشري	71
72	Théâtre National	المسرح الوطني	72
73	Haut Comité du Contrôle Administratif et Financier	الهيئة العليا للرقابة الإدارية والمالية	73
74	Services du Médiateur Administratif	مصالح الموفّق الإداري	74
75	Centre National de Form. des Formateurs et ing. de formation	المركز الوطني لتكوين المكونين و هندسة التكوين	75
76	Agence Nationale de Contrôle Sanitaire et Env. des Produits	الوكالة الوطنية للرقابة الصحية والبيئية للمنتجات	76
77	Institut National des sciences et technologies de la Mer	المعهد الوطني لعلوم وتكنولوجيا البحار	77
78	AGENCE D'URBANISME DU GRAND TUNIS	وكالة التعمير لتونس الكبرى	78
79	Les Archives Nationales	الأرشيف الوطني	79

80	Conseil Régional du Gouvernorat de l'Ariana	المجلس الجهوي لولاية أريانة	80
81	CONSEIL REGIONAL DU GOUVER. DE ZAGHOUAN	المجلس الجهوي لولاية زغوان	81
82	CONSEIL REGIONAL DU GOUVER. DE BIZERTE	المجلس الجهوي لولاية بنزرت	82
83	CONSEIL REGIONAL DU GOUVER. DE BEJA	المجلس الجهوي لولاية باجة	83
84	CONSEIL REGIONAL DU GOUVER. DE JENDOUBA	المجلس الجهوي لولاية جندوبة	84
85	CONSEIL REGIONAL DU GOUVER. DE TOZEUR	المجلس الجهوي لولاية توزر	85
86	CONSEIL REGIONAL DU GOUVER. DE KEF	المجلس الجهوي لولاية الكاف	86
87	CONSEIL REGIONAL DU GOUVER. DE SILIANA	المجلس الجهوي لولاية سليانة	87
88	CONSEIL REGIONAL DU GOUVER. DE KASSERINE	المجلس الجهوي لولاية القصرين	88
89	CONSEIL REGIONAL DU GOUVER. DE GAFSA	المجلس الجهوي لولاية قفصة	89
90	CONSEIL REGIONAL DU GOUVER. DE GABES	المجلس الجهوي لولاية قابس	90
91	CONSEIL REGIONAL DU GOUVER. DE BEN AROUS	المجلس الجهوي لولاية بنعروس	91
92	CONSEIL REGIONAL DU GOUVER. DE TATAOUINE	المجلس الجهوي لولاية تطاوين	92
93	CONSEIL REGIONAL DU GOUVER. DE MEDENINE	المجلس الجهوي لولاية مدينين	93
94	CONSEIL REGIONAL DU GOUVER. DE SFAX	المجلس الجهوي لولاية صفاقس	94
95	CONSEIL REGIONAL DU GOUVER. DE MAHDIA	المجلس الجهوي لولاية المهدية	95
96	CONSEIL REGIONAL DU GOUVER. DE MONASTIR	المجلس الجهوي لولاية المنستير	96
97	CONSEIL REGIONAL DU GOUVER. DE SOUSSE	المجلس الجهوي لولاية سوسة	97
98	CONSEIL REGIONAL DU GOUVER. DE MANOUBA	المجلس الجهوي لولاية منوبة	98
99	Conseil Régional du Gouvernorat de Tunis	المجلس الجهوي لولاية تونس	99
100	Office National de la Protection Civile	الديوان الوطني للحماية المدنية	100
101	COMMUNE DE LA SOUKRA	بلدية سكرة	101
102	COMMUNE DE RAOUED	بلدية رواد	102
103	COMMUNE DE L'ARIANA	بلدية أريانة	103
104	COMMUNE D'ETTADHAMEN	بلدية التضامن منيهلة	104
105	COMMUNE DE SIDI HASSINE	بلدية سيدي حسين	105
106	COMMUNE DE TUNIS	بلدية تونس العاصمة	106
107	COMMUNE DE CARTHAGE	بلدية قرطاج	107
108	COMMUNE DE SIDI BOUSAID	بلدية سيدي بوسعيد	108
109	COMMUNE DE LA GOULETTE	بلدية حلق الوادي	109
110	COMMUNE DU KRAM	بلدية الكرم	110
111	COMMUNE DE LA MARSA	بلدية المرسى	111
112	COMMUNE DU BARDO	بلدية باردو	112
113	COMMUNE DE BEN AROUS	بلدية بن عروس	113
114	COMMUNE D'EZZAHRA	بلدية الزهراء	114
115	COMMUNE DE BOU MHEL BASSATINE	بلدية بومهل البساتين	115
116	COMMUNE DE HAMMAM LIF	بلدية حمام الأنف	116
117	COMMUNE DE HAMMAM CHOTT	بلدية حمام الشط	117
118	COMMUNE DE RADES	بلدية رادس	118
119	COMMUNE DE MORNAG	بلدية مرناق	119
120	COMMUNE DE MEGRINE	بلدية مقربين	120
121	COMMUNE DE BIZERTE	بلدية بنزرت	121
122	COMMUNE D'EL ALIA	بلدية العالية	122
123	COMMUNE DE METLINE	بلدية الماتلين	123
124	COMMUNE DE TINJA	بلدية تينجة	124
125	COMMUNE DE RAS JEBEL	بلدية رأس الجبل	125
126	COMMUNE DE RAFRAF	بلدية رفراف	126

127	COMMUNE DE SEJNENE	بلدية سجنان	127
128	COMMUNE DE AOUSJA	بلدية عوسجة	128
129	COMMUNE DE GHAR EL MELH	بلدية غار الملح	129
130	COMMUNE DE MATEUR	بلدية ماطر	130
131	COMMUNE DE MENZEL BOURGUIBA	بلدية منزل بورقيبة	131
132	COMMUNE DE MENZEL JEMIL	بلدية منزل جميل	132
133	COMMUNE DE MENZEL ABDERRAHMEN	بلدية منزل عبد الرحمان	133
134	COMMUNE DE NABEUL	بلدية نابل	134
135	COMMUNE DE HAMMAMET	بلدية الحمامات	135
136	COMMUNE DE SOMAA	بلدية الصمعة	136
137	COMMUNE DE MAAMOURA	بلدية المعمورة	137
138	COMMUNE D'EL HAOUARIA	بلدية الهوارية	138
139	COMMUNE DE BENI KHALLED	بلدية بني خلال	139
140	COMMUNE DE BOUARGOUB	بلدية بوعرقوب	140
141	COMMUNE DE DAR ALLOUCH	بلدية دار علوش	141
142	COMMUNE DE ZAOUJET JEDIDI	بلدية زاوية الجديدي	142
143	COMMUNE DE SOLIMAN	بلدية سليمان	143
144	COMMUNE DE KELIBIA	بلدية قليبية	144
145	COMMUNE DE BEJA	بلدية باجة	145
146	COMMUNE DE MAAGOULA	بلدية المعقولة	146
147	COMMUNE DE TEBOURSOUK	بلدية تبرسق	147
148	COMMUNE DE TESTOUR	بلدية تستور	148
149	COMMUNE DE ZAHRET MEDIEN	بلدية زهرة مدين	149
150	COMMUNE DE GOUBELLAT	بلدية قבלات	150
151	COMMUNE DE MEDJEZ EL BAB	بلدية مجاز الباب	151
152	COMMUNE DE NEFZA	بلدية نفزة	152
153	COMMUNE DE HAIDRA	بلدية حيدرة	153
154	COMMUNE DE FOUSSANA	بلدية فوسانة	154
155	COMMUNE DE KAIROUAN	بلدية القيروان	155
156	COMMUNE DE CHEBIKA	بلدية الشبيكة	156
157	COMMUNE DE OUESLATIA	بلدية الوسلاتية	157
158	COMMUNE DE BOU HAJLA	بلدية بو حجلة	158
159	COMMUNE DE HAJEB ELAYOUN	بلدية حاجب العيون	159
160	COMMUNE DE HAFFOUZ	بلدية حفوز	160
161	COMMUNE DE AIN JLOULA	بلدية عين جلولة	161
162	COMMUNE DU KEF	بلدية الكاف	162
163	COMMUNE DE JERISSA	بلدية الجريصة	163
164	COMMUNE DE DAHMANI	بلدية الدهماني	164
165	COMMUNE DU SERS	بلدية السرس	165
166	COMMUNE DE TOIREF	بلدية الطوارف	166
167	COMMUNE DU KSOUR	بلدية القصور	167
168	COMMUNE DE KALAAT KHASBA	بلدية القلعة الخصبة	168
169	COMMUNE DE TAJEROUINE	بلدية القلعة تاجرويين	169
170	COMMUNE DE SAKIET SIDI YOUSSEF	بلدية ساقية سيدي يوسف	170
171	COMMUNE DE KALAAT SENAN	بلدية قلعة سنان	171
172	COMMUNE DE MENZEL SALEM	بلدية منزل سالم	172
173	COMMUNE DE NEBEUR	بلدية نبر	173

174	COMMUNE DE MNIHLA	بلدية المنيهلة	174
175	COMMUNE DE MONASTIR	بلدية المنستير	175
176	COMMUNE DE BEKALTA	بلدية البقالطة	176
177	COMMUNE DE CHRAHIL	بلدية الشراحيل	177
178	COMMUNE DE MOKNINE	بلدية المكنين	178
179	COMMUNE DE BENBLA EL MANARA	بلدية بنبللة المنارة	179
180	COMMUNE DE BENI HASSEN	بلدية بني حسان	180
181	COMMUNE DE JEMMAL	بلدية جمال	181
182	COMMUNE DE KHNIS	بلدية خنيس	182
183	COMMUNE DE ZERAMDINE	بلدية زرمدين	183
184	COMMUNE DE SAYADA	بلدية صيادا	184
185	COMMUNE DE TEBOULBA	بلدية طبلبة	185
186	COMMUNE DE AMIRET TOUZAZRA	بلدية عميرة التوازرة	186
187	COMMUNE DE AMIRET EL HAJJAJ	بلدية عميرة الحجاج	187
188	COMMUNE DE AMIRET FHOUL	بلدية عميرة الفحول	188
189	COMMUNE DE KSAR HELLAL	بلدية قصر هلال	189
190	COMMUNE DE SOUSSE	بلدية سوسة	190
191	COMMUNE DE KSIBA-THRASET	بلدية القصيبة والثريات	191
192	COMMUNE DE KALAA KEBIRA	بلدية القلعة الكبرى	192
193	COMMUNE D'ENFIDHA	بلدية النفيضة	193
194	COMMUNE DE BOUFICHA	بلدية بوفيشة	194
195	COMMUNE DE SIDI BOU ALI	بلدية سيدي بوعلي	195
196	COMMUNE DE HERGLA	بلدية هرقلية	196
197	COMMUNE DE TATAOUINE	بلدية تطاوين	197
198	COMMUNE DE DHEHIBA	بلدية الذهبية	198
199	COMMUNE DE BIR LAHMAR	بلدية بئر الأحمر	199
200	COMMUNE DE REMADA	بلدية رمادة	200
201	COMMUNE DE GHOMRASEN	بلدية غمراسن	201
202	COMMUNE DE SIDI BOUZID	بلدية سيدي بوزيد	202
203	COMMUNE DE SEBBALA	بلدية السبالة	203
204	COMMUNE DE MEKNASSI	بلدية المكناسي	204
205	COMMUNE DE JELMA	بلدية جلمة	205
206	COMMUNE DE GABES	بلدية قابس	206
207	COMMUNE DE SFAX	بلدية صفاقس	207
208	COMMUNE DE CHIHIA	بلدية الشحية	208
209	COMMUNE DE SKHIRA	بلدية الصخيرة	209
210	COMMUNE D'EL AIN	بلدية العيين	210
211	COMMUNE DE SAKIET EZZIT	بلدية ساقية الزيت	211
212	COMMUNE DE ZAGHOUAN	بلدية زغوان	212
213	COMMUNE DE ZRIBA	بلدية الزريبة	213
214	COMMUNE DU FAHS	بلدية الفحص	214
215	COMMUNE D'ENNADHOUR	بلدية الناضور	215
216	COMMUNE DE BIR MCHERGUA	بلدية بئر مشارقة	216
217	COMMUNE DE JBEL EL WAST	بلدية جبل الوسط	217
218	COMMUNE DE KEBILI	بلدية قبلي	218
219	COMMUNE DE GALAA	بلدية القلعة	219
220	COMMUNE DE DOUZ	بلدية دوز	220

221	COMMUNE DE SOUK EL AHAD	بلدية سوق الأحد	221
222	COMMUNE DE JENDOUBA	بلدية جندوبة	222
223	COMMUNE DE BENI MTIR	بلدية بني مطير	223
224	COMMUNE DE BOU SALEM	بلدية بوسالم	224
225	COMMUNE DE TABARKA	بلدية طبرقة	225
226	COMMUNE DE AIN DRAHAM	بلدية عين دراهم	226
227	COMMUNE DE GHARDIMAOU	بلدية غار الدماء	227
228	COMMUNE DE OUED MLIZ	بلدية وادي مليز	228
229	COMMUNE DE FERNANA	بلدية فرنانة	229
230	COMMUNE DE LA MANOUBA	بلدية منوبة	230
231	COMMUNE DE DEN DEN	بلدية الدندان	231
232	COMMUNE DE MAHDIA	بلدية المهدية	232
233	COMMUNE DE SOUASSI	بلدية السواسي	233
234	COMMUNE DE REJICHE	بلدية رجيش	234
235	COMMUNE DE MEDENINE	بلدية مدنين	235
236	COMMUNE DE BEN GUERDANE	بلدية بن قردان	236
237	COMMUNE DE DJERBA HOUMET ESSOUK	بلدية جربة حومة السوق	237
238	COMMUNE DE JERBA MIDOUN	بلدية جربة ميدون	238
239	COMMUNE DE ZARZIS	بلدية جرجيس	239
240	COMMUNE DE SILIANA	بلدية سليانة	240
241	COMMUNE DU KRIB	بلدية الكريب	241
242	COMMUNE DE BARGOU	بلدية برقو	242
243	COMMUNE DE KESRA	بلدية كسرى	243



الإعداد :



**إحصائيات تونس**  
STATISTIQUES TUNISIE

المعهد الوطني للإحصاء

70 نهج الشام - ص.ب 265 - توزيع خاص تونس

الهاتف : (+216) 71 891 002 / الفاكس : (+216) 71 792 559

البريد الإلكتروني : [ins@ins.tn](mailto:ins@ins.tn) / الموقع على شبكة الإنترنت : [www.ins.tn](http://www.ins.tn)

الطباعة : Imprimerie IME

Conception :



إحصائيات تونس  
STATISTIQUES TUNISIE

Institut National de la Statistique

70. Rue Ech-Cham - BP 265 - CEDEX TUNIS  
Tél. : (+216) 71 891 002 / Fax : (+216) 71 792 559  
Site Internet : [www.ins.tn](http://www.ins.tn) / Email : [ins@ins.tn](mailto:ins@ins.tn)

---

Impression : IME