



إحصائيات تونس
STATISTIQUES TUNISIE

خصائص أعوان الوظيفة العمومية وأجورهم لسنوات 2015-2011

CARACTERISTIQUES DES AGENTS DE LA FONCTION PUBLIQUE ET LEURS SALAIRES 2011-2015

Edition 2017

INTRODUCTION

المقدمة

Partie 1: L'évolution des caractéristiques des agents de la fonction publique 2011-2015

الباب الأول: تطور خصائص أعوان الوظيفة العمومية 2015-2011

1.1 Evolution du nombre des agents de la fonction publique	7	1.1 تطوّر عدد أعوان الوظيفة العمومية
1.2 Evolution du nombre des agents de la fonction publique selon le sexe	7	2.1 تطوّر عدد أعوان الوظيفة العمومية حسب الجنس
1.3 Evolution du nombre des agents de la fonction publique selon l'état matrimonial	8	3.1 تطوّر عدد أعوان الوظيفة العمومية حسب الحالة المدنية
1.4 Evolution du nombre des agents de la fonction publique selon la structure d'âge	9	4.1 تطوّر عدد أعوان الوظيفة العمومية حسب الهيكل العمري
1.5 Evolution du nombre des agents de la fonction publique selon la catégorie	11	5.1 تطوّر عدد أعوان الوظيفة العمومية حسب الفئة
1.5.1 Evolution du nombre des fonctionnaires selon la catégorie	13	1.5.1 تطوّر عدد الموظفين حسب الصنف
1.5.2 Evolution du nombre des ouvriers selon les unités	14	2.5.1 تطوّر عدد العملة حسب وحدات الأصناف
1.6 Evolution du nombre des agents de la fonction publique selon le ministère ou l'établissement	15	6.1 تطوّر عدد أعوان الوظيفة العمومية حسب الوزارة أو الهيكل
1.7 Evolution des agents de la fonction publique selon le corps	18	7.1 تطوّر عدد أعوان الوظيفة العمومية حسب السلك
1.8 Caractéristiques des entrants et sortants de la fonction publique entre 2014 et 2015	19	8.1 خصائص الوافدين و المغادرين من الوظيفة العمومية بين سنة 2014 و 2015
1.9 Evolution des agents de la fonction publique selon la fonction	21	9.1 تطوّر عدد أعوان الوظيفة العمومية حسب الخطة الوظيفية
Partie 2: L'évolution des salaires des agents de la fonction publique 2011-2015		الباب الثاني: تطور أجور أعوان الوظيفة العمومية 2015-2011
2.1 Evolution du salaire brut moyen mensuel	23	1.2 تطوّر متوسط الأجر الشهري الخام
2.2 Evolution du salaire brut moyen mensuel selon la catégorie	24	2.2 تطوّر متوسط الأجر الشهري الخام حسب النوع
2.3 Evolution du salaire brut moyen mensuel des fonctionnaires selon la catégorie	25	3.2 تطوّر متوسط الأجر الشهري الخام للموظفين حسب الصنف
2.4 Evolution du salaire brut moyen mensuel selon les unités des ouvriers	26	4.2 تطوّر متوسط الأجر الشهري الخام حسب وحدات العملة
2.5 Distribution des fonctionnaires selon les tranches des salaires mensuel brut	26	5.2 توزيع الموظفين حسب شرائح الأجر الشهري الخام
2.6 Distribution des ouvriers selon les tranches des salaires mensuel brut	27	6.2 توزيع العملة حسب شرائح الأجر الشهري الخام

INTRODUCTION

توطئة

Dans le souci d'améliorer le dispositif d'observation statistique de la variable salaire, Statistique Tunisie a poursuivi l'exploitation du fichier du Centre National de l'Informatique des agents de la fonction publique, et a préparé cette publication qui vise à fournir l'évolution des principales caractéristiques de ces agents et de leurs salaires durant la période 2011 – 2015.

Ce document comporte trois parties. La première présente l'évolution de l'effectif des agents de la fonction publique au cours des cinq années 2011 – 2015. La deuxième partie concerne l'évolution des salaires de ces agents au cours de la même période. Et en dernier lieu, on trouve l'annexe statistique qui comprend des tableaux détaillés décrivant les différentes caractéristiques des agents de la fonction publique durant chaque année de 2011 à 2015.

Cette publication couvre les différents ministères, secrétariats d'Etat et plusieurs établissements publics administratifs dont leurs agents sont enregistrés à l'application « INSAF » du Centre National de l'Informatique, à l'exception de quelques agents des collectivités locales qui ne sont pas pris en compte dans cette étude. Il convient également de noter que plusieurs changements dans la configuration de certains ministères et leur composition ont pu se produire au cours de la période 2011-2015 entraînant un changement remarquable au niveau de l'effectif des agents d'une année à une autre.

عملا على تطوير إحصائيات الأجور قام المعهد الوطني للإحصاء باستغلال السجلات المتعلقة بخصائص أعوان الوظيفة العموميّة وأجورهم المتوفرة لدى المركز الوطني للإعلامية, وأعد هذه النشرة التي ترمي إلى دراسة تطوّر خصائص هؤلاء الأعوان وأجورهم للسنوات 2011 - 2015.

تحتوي هذه الوثيقة على ثلاثة أجزاء. يقدم الجزء الأول تطوّر خصائص أعوان الوظيفة العمومية خلال السنوات الخمس 2011 - 2015. بينما يتعلق الجزء الثاني بتطور أجور هؤلاء الأعوان وتركيبتهم خلال نفس الفترة. في حين يحتوي الجزء الثالث على ملاحق إحصائية تتضمن جداول مفصّلة عن خصائص أعوان الوظيفة العمومية خلال كلّ سنة من الفترة 2011 - 2015.

وشملت هذه النشرة مختلف الوزارات وكتابات الدولة وعدّة مؤسسات عمومية ذات صبغة إدارية والتي يخضع التصرف في أعوانها إلى منظومة إنصاف بالمركز الوطني للإعلامية. بإستثناء بعض أعوان الجماعات التي لم تأخذها هذه الدراسة بعين الإعتبار. كما جدر الإشارة كذلك إلى أنّ عدّة تغييرات في تسمية بعض الوزارات وتركيبتها قد طرأت خلال الفترة 2011-2015 ممّا نتج عنه تغير ملحوظ في عدد أعوانها من سنة إلى سنة أخرى.

الباب الأول

Partie 1

تطور خصائص أعوان الوظيفة العمومية 2011 – 2015

L'évolution des caractéristiques des agents de la fonction publique 2011 – 2015

1.1 Evolution du nombre des agents de la fonction publique

En 2015, la fonction publique en Tunisie emploie 604.2 mille salariés contre 591.2 mille salariés en 2014. Sur un an, les effectifs augmentent d'environ 13 mille, soit un accroissement annuel moyen de l'ordre de 2.19%.

1.1 تطور عدد أعوان الوظيفة العمومية

بلغ عدد أعوان الوظيفة العمومية بالوزارات والمؤسسات العمومية 604.2 ألف عون سنة 2015 مقابل 591.2 ألف عون سنة 2014 وتكون بذلك الزيادة بحوالي 13 ألف عون خلال هذه الفترة وبمعدل زيادة سنوية تقدر بـ 2.19%.

Tableau 1.1: Evolution du nombre des agents de la fonction publique

جدول 1.1: تطور عدد أعوان الوظيفة العمومية

	2015	2014	2013	2012	2011	
Nombre d'agents	604 163	591 174	558 437	533 069	444 905	عدد الأعوان
Taux d'accroissement annuel (%)	2,19	5,86	4,76	19,81	2,16	نسبة الزيادة السنوية (%)

1.2 Evolution du nombre des agents de la fonction publique selon le sexe

La répartition des agents de la fonction publique selon le sexe est : 385,1 mille d'hommes et 219,0 mille femmes. Ainsi, le nombre d'hommes dépasse celui des femmes de 166.1 mille. En terme de pourcentage, les hommes représentent 63.7% et les femmes représentent 36.3% des agents en 2015, et ce contre respectivement 63.6% et 36.4% en 2014.

2.1 تطور عدد أعوان الوظيفة العمومية حسب الجنس

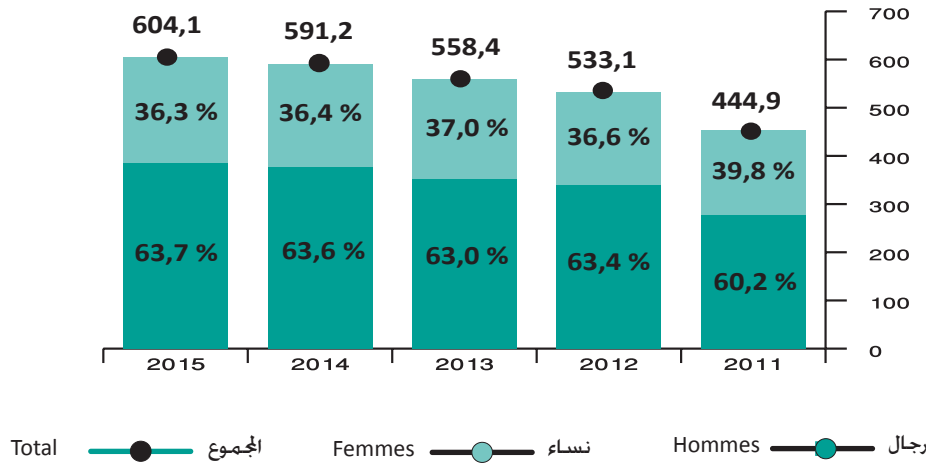
يوزع أعوان الوظيفة العمومية بالوزارات والمؤسسات ذات الصبغة الإدارية سنة 2015 حسب الجنس إلى 385,1 ألف من الذكور و 219,0 ألف من الإناث ويفوق بذلك عدد الذكور عدد الإناث بـ 166.1 ألف. وتجدر الإشارة أن نسبة الذكور تمثل 63.7% ونسبة الإناث 36.3% مقابل 63.6% و 36.4% على التوالي سنة 2014.

Tableau 1.2: Evolution du nombre des agents de la fonction publique selon le sexe (en milliers)

جدول 2.1: تطور عدد أعوان الوظيفة العمومية حسب الجنس (بالألف)

Sexe	2015	2014	2013	2012	2011	الجنس
Hommes	385,1	375,7	351,9	338,2	267,6	رجال
Femmes	219,0	215,5	206,5	194,9	177,3	نساء
Total	604,1	591,2	558,4	533,1	444,9	المجموع
Pourcentage des femmes (%)	36,3	36,4	37,0	36,6	39,8	نسبة الإناث (%)

تطور عدد أعوان الوظيفة العمومية حسب الجنس (بالألف) 2015 – 2011
Evolution du nombre des agents de la fonction publique selon le sexe (en millier)
2011 – 2015



1.3 Evolution du nombre des agents de la fonction publique selon l'état matrimonial

La répartition des agents selon l'état matrimonial montre que le nombre de célibataires est égal à 210.5 mille, représentant 34.8% des agents de la fonction publique en 2015 contre 35.5% en 2014. Alors que le nombre de mariés est évalué à 382.2 mille ce qui correspond à 63.3% des agents de la fonction publique contre 62.8% en 2014. Le nombre des veufs est évalué à 3.8 mille. Mais ce pourcentage est plus important pour les femmes que pour les hommes soit 1.4% contre 0.2% par rapport au total des agents. De même pour les divorcés, ce pourcentage est évalué à 0.1% pour les hommes contre 0.9% pour les femmes.

3.1 تطور عدد أعوان الوظيفة العمومية حسب الحالة المدنية

تبرز النتائج المستخرجة من عملية استغلال سجلات أعوان الوظيفة العمومية سنة 2015 أن عدد العزاب يمثل 210.5 ألف وهو ما يمثل 34.8 % سنة 2015 مقابل 35.5 % سنة 2014 في حين بلغ عدد المتزوجين 382.2 ألف و هو ما يمثل 63.3 % سنة 2015 مقابل 62.8 % سنة 2014. بينما يقدر عدد الأراامل بـ 3.8 ألف. إلا أن هذه النسبة تبلغ 1.4 % بالنسبة للإناث مقابل 0.2 % بالنسبة للذكور. وبلغ عدد المطلقين 2.2 ألف وهو ما يمثل على التوالي 0.1 % بالنسبة للذكور و 0.9 % بالنسبة للإناث سنة 2015.

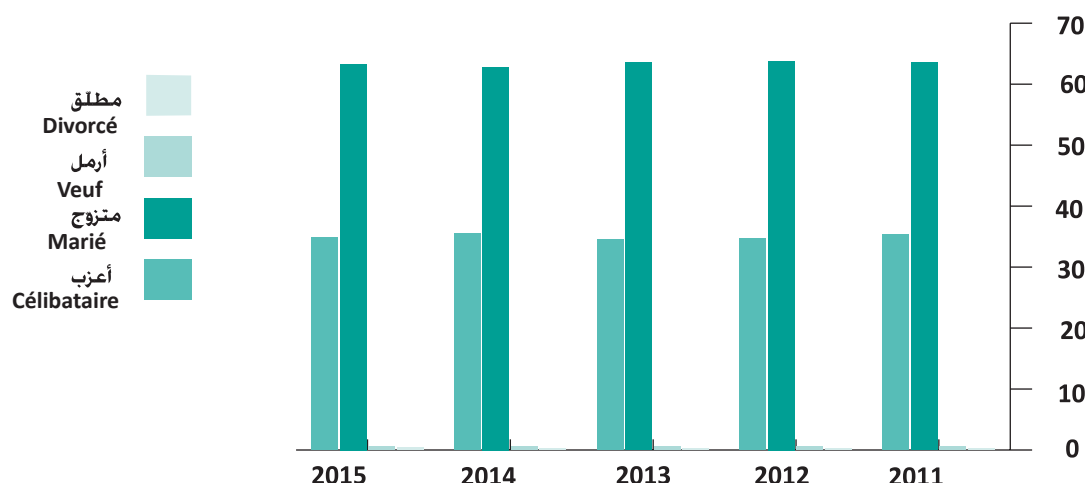
Tableau1.3: Evolution des agents de la fonction publique selon l'état matrimonial

جدول 3.1: تطور أعوان الوظيفة العمومية حسب الحالة المدنية

Etat matrimonial (%)	2015	2014	2013	2012	2011	الحالة المدنية (%)
Célibataire	34,8	35,5	34,5	34,7	35,4	أعزب
Marié	63,3	62,8	63,6	63,8	63,5	متزوج
Veuf	0,6	0,6	0,6	0,6	0,6	أرمل
Divorcé	0,4	0,3	0,3	0,3	0,3	مطلق
Non déclaré	0,9	0,8	1,0	0,6	0,2	غير مصرح به

تطور عدد أعيان الوظيفة العمومية حسب الحالة المدنية (%) 2015-2011

Evolution du nombre des agents de la fonction publique selon l'état matrimonial (%) 2011-2015



1.4 Evolution du nombre des agents de la fonction publique selon la structure d'âge

La répartition des agents de la fonction publique selon les groupes d'âge en 2015 montre que le pourcentage des agents ne dépassant pas 40 ans a diminué de 43.4% en 2014 à 42.6% en 2015, présentant 44.8% pour les femmes et 41.3% pour les hommes. Alors que le pourcentage des agents de moins de 25 ans a augmenté de 0.2 point par rapport à 2014, pour se stabiliser à 3.8% en 2015.

En même temps, la part des agents de 50 ans ou plus poursuit son augmentation d'un point par rapport à 2014, signe du vieillissement de la population occupée dans la fonction publique.

4.1 تطور عدد أعيان الوظيفة العمومية حسب الهيكلية العمرية

يبين توزيع أعيان الوظيفة العمومية سنة 2015 حسب الفئة العمرية أن نسبة الأعيان الذين لا تتجاوز أعمارهم 40 سنة قد انخفضت من 43.4% سنة 2014 إلى 42.6% سنة 2015. وتبلغ هذه النسبة 44.8% على مستوى الإناث مقابل 41.3% على مستوى الذكور في حين ارتفعت نسبة الفئة العمرية أقل من 25 سنة بحوالي 0.2 نقطة مقارنة بسنة 2014 لتستقر في حدود 3.8% سنة 2015.

كذلك ارتفعت نسبة الأعيان الذين تتجاوز أعمارهم 50 سنة بحوالي نقطة مقارنة بسنة 2014 مما يدل على تهرم المشتغلين بقطاع الوظيفة العمومية.

Tableau 1.4.1: Répartition des agents de la fonction publique selon la structure d'âge et le sexe en 2015 (en millier)

جدول 1.4.1: توزيع أعيان الوظيفة العمومية حسب الهيكلية العمرية و الجنس سنة 2015 (بالآلف)

Structure par tranches d'âge	التوزيع النسبي			عدد الأعيان			الهيكلية العمرية
	Pourcentage(%)			Nombre d'agents			
	المجموع	إناث	ذكور	المجموع	إناث	ذكور	
	Total	femmes	hommes	Total	femmes	hommes	
mois de 25 ans	3,8	1,1	5,4	23,1	2,5	20,7	أقل من 25 سنة
[25 - 29]	9,5	6,9	10,9	57,2	15,1	42,1	[29 - 25]
[30 - 34]	13,2	16,3	11,4	79,7	35,7	44	[34 - 30]
[35 - 39]	16,1	20,5	13,6	97,3	44,8	52,5	[39 - 35]
[40 - 44]	16,8	18,6	15,8	101,6	40,7	60,9	[44 - 40]
[45 - 49]	16,2	15,9	16,4	98	34,9	63,1	[49 - 45]
[50 - 54]	13,2	12,6	13,5	79,6	27,5	52,1	[54 - 50]
[55 - 59]	7,9	7,3	8,2	47,5	16,1	31,4	[59 - 55]
60 et plus	0,8	0,5	0,9	4,6	1,2	3,4	60 سنة فما فوق
Non déclaré	2,6	0,3	3,9	15,6	0,6	15	غير مصرح به
Total	100,0	100,0	100,0	604,1	219	385,1	المجموع

الهيكلية العمرية لأعوان الوظيفة العمومية حسب الجنس سنة 2015 (%)
structure d'âge des agents de la fonction publique selon le sexe en 2015 (%)

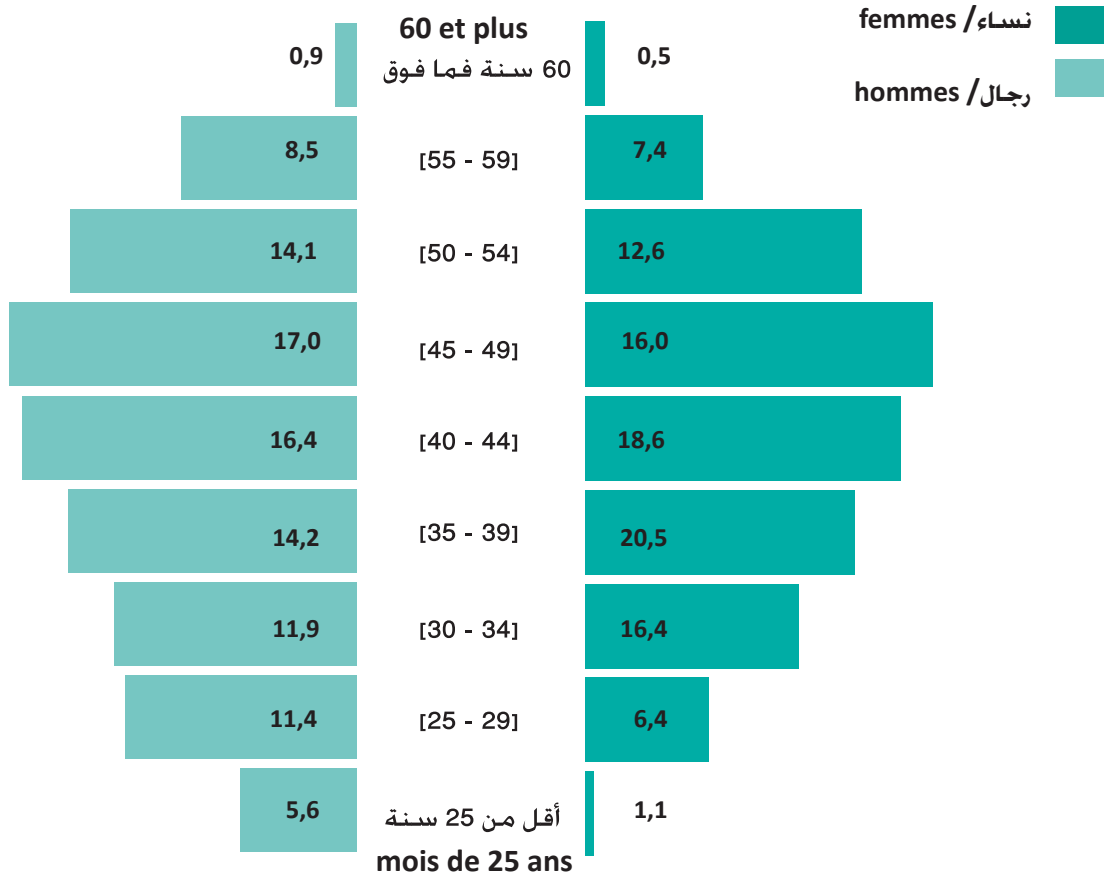


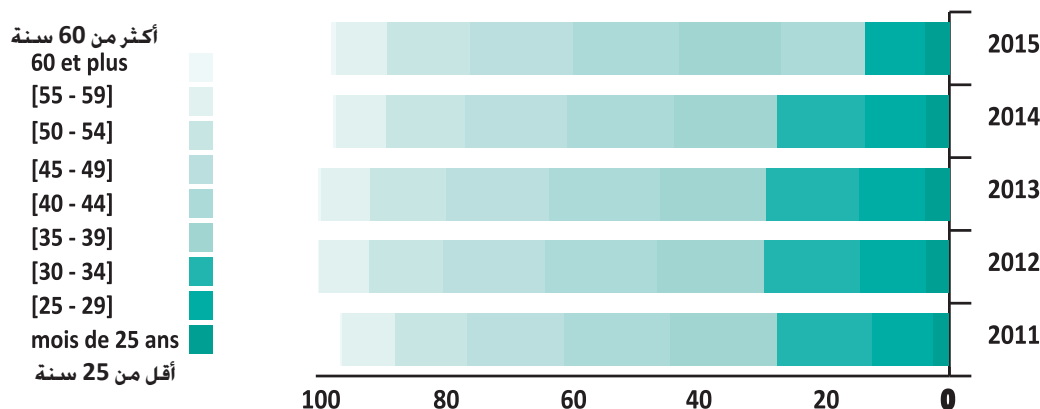
Tableau 1.4.2: Evolution des agents de la fonction publique selon la structure d'âge 2011-2015

جدول 2.4.1: تطور أعوان الوظيفة العمومية حسب الهيكلية العمرية 2015-2011

Structure par tranches d'âge (%)	2015	2014	2013	2012	2011	الهيكلية العمرية (%)
mois de 25 ans	3,8	3,6	3,9	3,6	2,5	أقل من 25 سنة
[25 - 29]	9,5	9,7	10,4	10,5	9,7	[29 - 25]
[30 - 34]	13,2	13,9	14,6	15,1	15,0	[34 - 30]
[35 - 39]	16,1	16,2	16,7	16,9	16,8	[39 - 35]
[40 - 44]	16,8	17,0	17,6	17,7	16,8	[44 - 40]
[45 - 49]	16,2	16,0	16,1	16,1	15,3	[49 - 45]
[50 - 54]	13,2	12,5	12,1	11,7	11,4	[54 - 50]
[55 - 59]	7,9	7,8	7,8	7,8	8,3	[59 - 55]
60 et plus	0,8	0,6	0,4	0,3	0,4	60 سنة فما فوق
Non déclaré	2,5	2,7	0,4	0,3	3,8	غير مصرح به

تطور الهيكلية العمرية لأعوان الوظيفة العمومية 2011-2015 (%)

Evolution des agents de la fonction publique selon les groupes d'âge 2011-2015 (%)



1.5 Evolution du nombre des agents de la fonction publique selon la catégorie

L'effectif des fonctionnaires de la fonction publique a atteint 474.8 mille en 2015 représentant 78.6% des agents de la fonction publique. Alors que le nombre des ouvriers a enregistré 107.8 mille en 2015 représentant ainsi 17.8% des agents. L'analyse montre aussi que 21.5 mille des agents présentent la catégorie des contractuels qui ne dépasse pas le 3.6%. La répartition des agents selon le sexe et la catégorie montre que plus que 60.3% des fonctionnaires sont des hommes, soit une différence de presque 98 mille par rapport aux femmes. Ainsi pour les ouvriers, 74% de cette catégorie sont des hommes. Concernant la catégorie des contractuels, la part des femmes est très faible, soit 12.1% de celle-ci.

5.1 تطور عدد أعوان الوظيفة العمومية حسب الفئة

بلغ عدد الموظفين بالوزارات والمؤسسات العمومية التي شملتها هذه الدراسة 474.8 ألف سنة 2015 وهو ما يمثل 78.6% من مجموع أعوان الوظيفة العمومية في حين بلغ عدد العملة 107.8 ألف بنسبة تقدر بـ 17.8% كما تشير النتائج إلى أن 21.5 ألف حالة أخرى يمثلون أساسا المتعاقدين والمتعاونين أي قرابة 3,6%.

يبين توزيع الأعوان حسب الفئة والجنس أن عدد الذكور من الموظفين يفوق عدد الإناث بقرابة 97,9 ألف حيث يمثل الموظفون الذكور قرابة 60,3%. كذلك بالنسبة للعملة فإن قرابة 74% من هؤلاء هم من الرجال.

أما بالنسبة للمتعاقدين والمتعاونين فإن نسبة العنصر النسائي ضعيفة جدا حيث تمثل 12,1% من مجموع المتعاقدين.

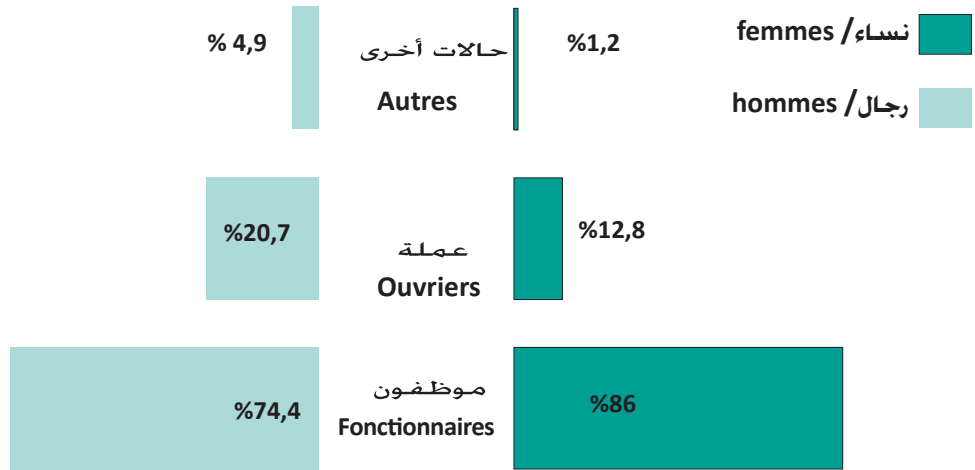
Tableau 1.5.1: Répartition des agents de la fonction publique selon la catégorie et le sexe (en millier) en 2015

جدول 1.5.1: توزيع أعوان الوظيفة العمومية حسب الفئة و الجنس (بالألف) سنة 2015

Catégorie	التوزيع النسبي			عدد الأعوان			فئة الموظفين
	Pourcentage (%)			Nombre d'agents			
	المجموع	إناث	ذكور	المجموع	إناث	ذكور	
	Total	femmes	hommes	Total	femmes	hommes	
Fonctionnaires	78,6	86	74,4	474,8	188,4	286,4	موظفون
Ouvriers	17,8	12,8	20,7	107,8	28,0	79,8	عملة
Autres	3,6	1,2	4,9	21,5	2,6	18,9	حالات أخرى
Total	100,0	100,0	100,0	604,1	219,0	385,1	المجموع

توزيع عدد أعوان الوظيفة العمومية حسب الفئة و الجنس سنة 2015 (%)

Répartition du nombre des agents de la fonction publique selon la catégorie et le sexe en 2015 (%)



Les résultats montrent que le nombre de fonctionnaires a enregistré une augmentation de 9.6 mille par rapport à 2014. Ainsi pour le nombre des ouvriers, il a atteint 107.8 mille contre 105.5 mille en 2014. Alors que pour les autres fonctionnaires, l'effectif a augmenté d'un point par rapport à 2014.

أفرزت النتائج أن عدد الموظفين في تطور ملحوظ حيث ارتفع عدد الموظفين سنة 2015 بقرابة 9.6 ألف مقارنة بسنة 2014. كما ارتفع عدد العملة سنة 2015 ليبلغ 107.8 ألف مقابل 105.5 ألف سنة 2014. أما بالنسبة للحالات الأخرى فقد سجل عددهم ارتفاعا بنقطة مقارنة بسنة 2014.

Tableau 1.5.2: Evolution des agents de la fonction publique selon la catégorie (en millier) 2011-2015

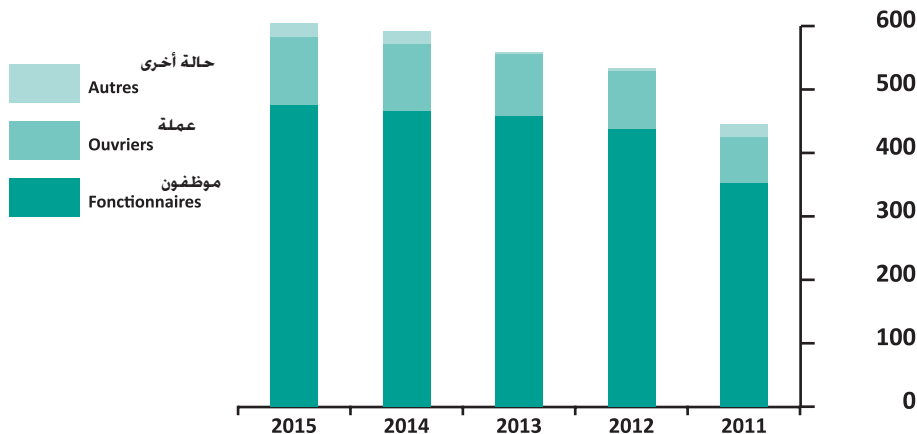
جدول 2. 5.1: تطور أعوان الوظيفة العمومية حسب الفئة (بالألف) 2015-2011

Nature des agents	2015	2014	2013	2012	2011	نوع الموظفين
Fonctionnaires	474,8	465,2	457,1	436,8	352,2	موظفون
Ouvriers	107,8	105,5	*98,7	92,0	71,7	عملة
Autres	21,5	20,5	2,6	4,3	21,0	حالات أخرى
Total	604,1	591,2	558,4	533,1	444,9	المجموع
Pourcentage des ouvriers (%)	17,9	17,8	17,7	17,3	16,1	نسبة العملة (%)

* نظرا لعدم توفر المعطيات الخاصة بالوحدة الأولى لسنة 2013 فقد تم احتساب المعدل بين سنتي 2012 و 2014

تطور عدد أعوان الوظيفة العمومية حسب الفئة 2015-2011 (بالألف)

Evolution du nombre des agents de la fonction publique selon la catégorie 2011-2015 (en millier)



1.5.1 Evolution du nombre des agents de la fonction publique

La répartition des fonctionnaires selon la catégorie en 2015 montre que 162.2 mille des fonctionnaires appartiennent à la catégorie A2 représentant 34.2% du total des fonctionnaires, puis vient en deuxième lieu les fonctionnaires de la catégorie A1 qui ont atteint 97.4 mille soit 20.5% des fonctionnaires.

Le total des deux catégories A1 et A2 est égal à 259.6 mille, ce qui donne un taux d'encadrement de 54.7%. Concernant la catégorie D, elle ne présente que 4.9% du total des fonctionnaires.

La répartition des fonctionnaires par sexe montre que plus de 85% des femmes fonctionnaires appartiennent à la catégorie A1, A2 et A3 contre 14.2% appartenant à la catégorie B, C et D.

1.5.1 تطور عدد العملة حسب الصنف

يشغل قطاع الوظيفة العمومية سنة 2015 قرابة 162.2 ألف موظفا ينتمون إلى الصنف أ2 وهو ما يمثل 34.2 % من مجموع الموظفين ويأتي الصنف أ1 في المرتبة الثانية بـ 97.4 موظف وبنسبة 20.5 % . أما الموظفون من الصنف أ1 و أ2 فقد بلغ عددهم الجملي 259.6 ألف وتكون بذلك نسبة التأطير (أ1+أ2) لدى الموظفين 54.7 % . وتجدر الإشارة إلى أن الموظفين من صنف د لا يمثلون سوى 4.9 % من مجموع الموظفين.

كما أفرزت المعطيات أن 85.8 % من الموظفات ينتمين إلى الصنف أ1، أ2 و أ3 في حين أن 14.2 % من النساء ينتمين إلى الصنف ب، ج و د.

Tableau 1.5.1.1: Répartition du nombre des fonctionnaires selon la catégorie et le sexe en 2015 (en millier)

جدول 1.5.1.1: توزيع عدد الموظفين حسب الصنف و الجنس سنة 2015 (بالألف)

Catégorie	التوزيع النسبي			عدد الأعوان			النوع
	Pourcentage (%)			Nombre d'agents			
	المجموع	إناث	ذكور	المجموع	إناث	ذكور	
	Total	Femmes	Hommes	Total	Femmes	Hommes	
Catégorie A1	20,5	22,3	19,3	97,3	42	55,3	الصنف الفرعي أ1
Catégorie A2	34,2	40,7	29,9	162,2	76,6	85,6	الصنف الفرعي أ2
Catégorie A3	17,6	22,9	14,2	83,7	43,1	40,6	الصنف الفرعي أ3
Catégorie B	12,3	9,0	14,5	58,3	16,9	41,4	الصنف ب
Catégorie C	10,5	4,7	14,3	49,9	8,9	41	الصنف ج
Catégorie D	4,9	0,4	7,8	23,3	0,9	22,4	الصنف د
Total	100,0	100,0	100,0	474,8	188,4	286,4	المجموع

توزيع عدد الموظفين حسب الصنف و الجنس سنة 2015 بالألف

Répartition du nombre des fonctionnaires selon la catégorie et le sexe en 2015 en millier

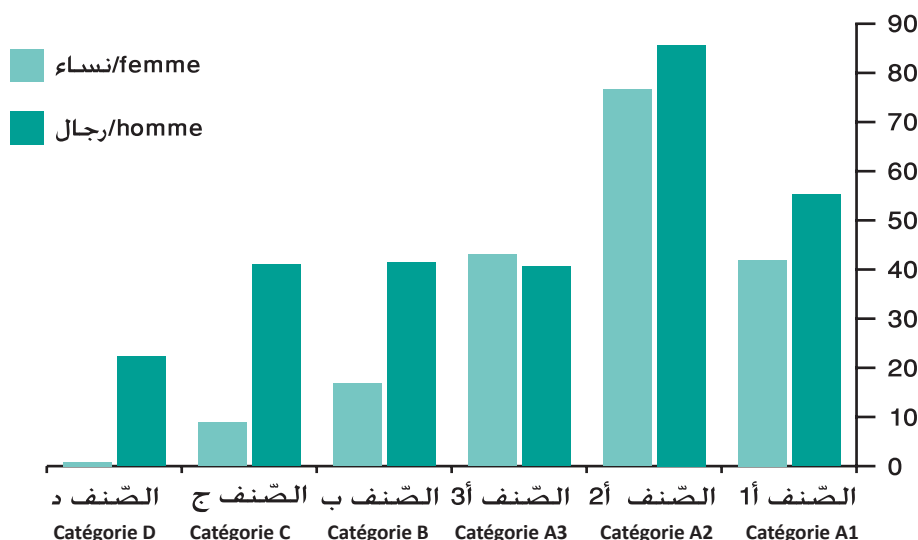


Tableau 1.5.1.: Evolution du nombre des fonctionnaires selon la catégorie (en milliers) 2011-2015

جدول 1.5.1.2: تطور عدد الموظفين حسب الصنف (بالآلاف) 2015-2011

Catégorie	2015	2014	2013	2012	2011	الصنف
Catégorie A1	97,3	85,9	75,1	70,6	67,0	الصنف الفرعي أ1
Catégorie A2	162,3	124,1	100,2	94,8	87,2	الصنف الفرعي أ2
Catégorie A3	83,7	107,1	126,6	119,9	109,4	الصنف الفرعي أ3
Catégorie B	58,3	73,7	81,5	79,4	57,2	الصنف ب
Catégorie C	49,9	51,6	52,6	52,7	14,0	الصنف ج
Catégorie D	23,3	22,8	21,1	19,4	17,4	الصنف د
Total	474,8	465,2	457,1	436,8	352,2	المجموع

Catégorie (%)	2015	2014	2013	2012	2011	الصنف (%)
Catégorie A1	20,5	18,5	16,4	16,2	19,0	الصنف الفرعي أ1
Catégorie A2	34,2	26,7	21,9	21,7	24,8	الصنف الفرعي أ2
Catégorie A3	17,6	23,0	27,7	27,4	31,1	الصنف الفرعي أ3
Catégorie B	12,3	15,8	17,8	18,2	16,2	الصنف ب
Catégorie C	10,5	11,1	11,5	12,1	4,0	الصنف ج
Catégorie D	4,9	4,9	4,7	4,4	4,9	الصنف د

L'évolution des fonctionnaires montre que l'effectif des fonctionnaires de la catégorie A2 a connu une remarquable augmentation, soit une amélioration de 30.7% par rapport à 2014. De même pour la catégorie A1, ce nombre a enregistré une hausse d'environ 13.3% par rapport à 2014. Alors que le nombre des fonctionnaires de la catégorie A3, B et C a connu une baisse. L'effectif des agents de la catégorie D a augmenté de 0.5 mille par rapport à 2014.

تبرز معطيات تطور عدد الموظفين أن عدد الموظفين من صنف أ2 قد سجل ارتفاعا ملحوظا بزيادة سنوية تقدر بـ 30.7% مقارنة بسنة 2014. كذلك الشأن بالنسبة للموظفين من الصنف أ1 بزيادة سنوية تقدر بـ 13.3% في حين تراجع عدد الموظفين من الصنف أ3 و ب و ج مقارنة بسنة 2014. أما الصنف د فقد سجل زيادة بحوالي 0.5 ألفا مقارنة بسنة 2014.

1.5.1 Evolution du nombre des ouvriers selon les unités

La distribution des ouvriers montre que le nombre des ouvriers de l'unité 1 a connu une augmentation de 3.6 mille par rapport à 2014. De même, le nombre des ouvriers de l'unité 3 a augmenté de 14.3 mille en 2014 à 15.5 mille en 2015. Alors que l'effectif des ouvriers de l'unité 2 a connu une baisse de 2.5 mille par rapport à 2014.

2.5.1 تطور عدد العملة حسب وحدات الأصناف

أفرزت النتائج أن عدد العملة من الوحدة الأولى قد ارتفع بـ 3.6 ألف مقارنة بسنة 2014 كذلك الشأن بالنسبة للأعوان من الوحدة الثالثة حيث قدر عددهم بـ 15.5 ألف سنة 2015 مقارنة بـ 14.3 ألف سنة 2014. في حين انخفض عدد العملة من الوحدة الثانية بـ 2.5 ألف مقارنة بسنة 2014.

Tableau 1.5.1.: Evolution du nombre des ouvriers selon les unités (en milliers) 2011-2015

جدول 1.5.1.2: تطور عدد العملة حسب وحدات الأصناف (بالآلاف) 2015-2011

Catégorie des ouvriers	2015	2014	2013	2012	2011	صنف العملة
unité 1	57,4	53,8	*46,5	39,1	22,8	الوحدة الأولى
unité 2	34,9	37,4	37,5	38,4	34,9	الوحدة الثانية
unité 3	15,5	14,3	14,7	14,5	14,0	الوحدة الثالثة
Total	107,8	105,5	98,7	92,0	71,7	المجموع

* نظرا لعدم توفر المعطيات الخاصة بالوحدة الأولى لسنة 2013 فقد تم احتساب المعدل بين سنتي 2012 و2014

Catégorie des ouvriers(%)	2015	2014	2013	2012	2011	صنف العملة (%)
unité 1	53,3	51,0	47,1	42,5	31,8	الوحدة الأولى
unité 2	32,3	35,5	38,0	41,7	48,7	الوحدة الثانية
unité 3	14,4	13,5	14,9	15,8	19,5	الوحدة الثالثة

1.6 Evolution des agents de la fonction publique selon le ministère ou l'établissement

La distribution des agents de la fonction publique selon le ministère et la catégorie montre que le ministère de l'éducation accapare à lui seul 36.2% des fonctionnaires et 19.2% des ouvriers, suivi de près par le ministère de la santé publique qui emploie 12.2% des fonctionnaires et 16.2% des ouvriers. Il importe de signaler que le ministère de l'agriculture de la pêche et des ressources hydrauliques emploie 17.4% des ouvriers contre 2.1% du total des fonctionnaires, ainsi pour le ministère de l'enseignement supérieur qui emploie 10.4% des ouvriers contre 5.3% du total des fonctionnaires

6.1 تطور أعوان الوظيفة العمومية حسب الوزارة أو الهيكل

يبين توزيع أعوان الوظيفة العمومية حسب الهياكل و الصنف أن وزارة التربية تستقطب 36.2 % من مجموع الموظفين و 19.2% من العملة تليها وزارة الصحة العمومية بنسبة 12.2% من الموظفين و 16.2% من العملة. كما تشير البيانات أن وزارة الفلاحة تستقطب نسبة هامة من العملة 17.4 % مقابل 2.1 % فقط من مجموع الموظفين و كذلك الشأن بالنسبة لوزارة التعليم العالي التي تشغل نسبة هامة من العملة تفوق 10.4 % مقابل 5.3 % فقط من مجموع الموظفين.

Tableau 1.6.1: Répartition des agents de la fonction publique selon le ministère ou l'établissement et la catégorie en 2015 (en millier)

جدول 6.1.1: توزيع أعوان الوظيفة العمومية حسب الوزارة أو الهيكل و الصنف سنة 2015 (بالآلف)

Ministère ou établissement	Total المجموع	Autre حالة أخرى	Ouvriers عملة	Fonctionnaires الموظفون	الوزارة أو الهيكل
Présidence du gouvernement	2,514	0,064	0,853	1,597	رئاسة الحكومة
Ministère de la justice	15,921	0,020	1,542	14,359	وزارة العدل
Ministère des finances	19,040	0,006	2,581	16,453	وزارة المالية
Ministère de l'agriculture, des ressources hydrauliques et de la pêche	28,767	0,014	18,747	10,006	وزارة الفلاحة و الموارد المائية و الصيد البحري
Ministère de l'équipement, l'habitat et l'aménagement du territoire	5,245	0,004	2,484	2,757	وزارة التجهيز و الإسكان و التهيئة الترابية
Ministère de la jeunesse et des sports	18,072	0,231	2,234	15,607	وزارة الشباب و الرياضة
Ministère de la santé publique	75,449	0,023	17,485	57,941	وزارة الصحة العمومية
Ministère de l'éducation	192,533	0,143	20,734	171,657	وزارة التربية
Ministère de l'enseignement supérieur et de la recherche scientifique	38,724	2,381	11,178	25,166	وزارة التعليم العالي و البحث العلمي
Ministère des affaires sociales	7,220	0,002	2,025	5,194	وزارة الشؤون الاجتماعية
Autres ministères	197,396	18,616	27,762	151,018	وزارات أخرى
Autres établissements	3,285	0,001	0,198	3,87	هياكل إدارية أخرى
Total	604,163	21,505	107,819	474,839	المجموع

Ministère ou établissement (%)	Total المجموع	Autre حالة أخرى	Ouvriers عملة	Fonctionnaires الموظفون	الوزارة أو الهيكل (%)
Présidence du gouvernement	0,4	0,3	0,8	0,3	رئاسة الحكومة
Ministère de la justice	2,6	0,1	1,4	3,0	وزارة العدل
Ministère des finances	3,2	0,0	2,4	3,5	وزارة المالية
Ministère de l'agriculture, des ressources hydrauliques et de la pêche	4,8	0,1	17,4	2,1	وزارة الفلاحة و الموارد المائية و الصيد البحري
Ministère de l'équipement, l'habitat et l'aménagement du territoire	0,9	0,0	2,3	0,6	وزارة التجهيز و الإسكان و التهيئة الترابية
Ministère de la jeunesse et des sports	3,0	1,1	2,1	3,3	وزارة الشباب و الرياضة
Ministère de la santé publique	12,5	0,1	16,2	12,2	وزارة الصحة العمومية
Ministère de l'éducation	31,9	0,7	19,2	36,2	وزارة التربية
Ministère de l'enseignement supérieur et de la recherche scientifique	6,4	11,1	10,4	5,3	وزارة التعليم العالي و البحث العلمي
Ministère des affaires sociales	1,2	0,0	1,9	1,1	وزارة الشؤون الاجتماعية
Autres ministères	32,7	86,6	25,7	31,8	وزارات أخرى
Autres établissements	0,5	0,0	0,2	0,6	هياكل إدارية أخرى
Total	100,0	100,0	100,0	100,0	المجموع

Entre 2014 et 2015, l'emploi a connu une évolution favorable dans tous les ministères, atteignant un maximum de 1.5 mille au niveau du ministère l'agriculture, des ressources hydrauliques et de la pêche, suivi de près par le ministère de la santé publique qui a enregistré une augmentation favorable de 0.8 mille agents recrutés et le ministère de l'éducation qui a connu une hausse de 0.5 mille agents.

Par ailleurs, les autres établissements publics ont connu une stagnation des effectifs.

أما عن تطوّر عدد الأعوان حسب الهيكل فإنّ وزارة الفلاحة و الموارد المائية و الصيد البحري سجّلت أعلى زيادة سنويّة قدرت بـ 1.5 ألف مقارنة بسنة 2014. تليها وزارة الصحة العمومية التي ارتفع عدد أعوانها بـ 0.8 ألف مقارنة بسنة 2014 ثمّ وزارة التربية بـ 0.5 ألف. وفي المقابل شهدت بعض الهياكل الإدارية الأخرى استقراراً في عدد أعوانها.

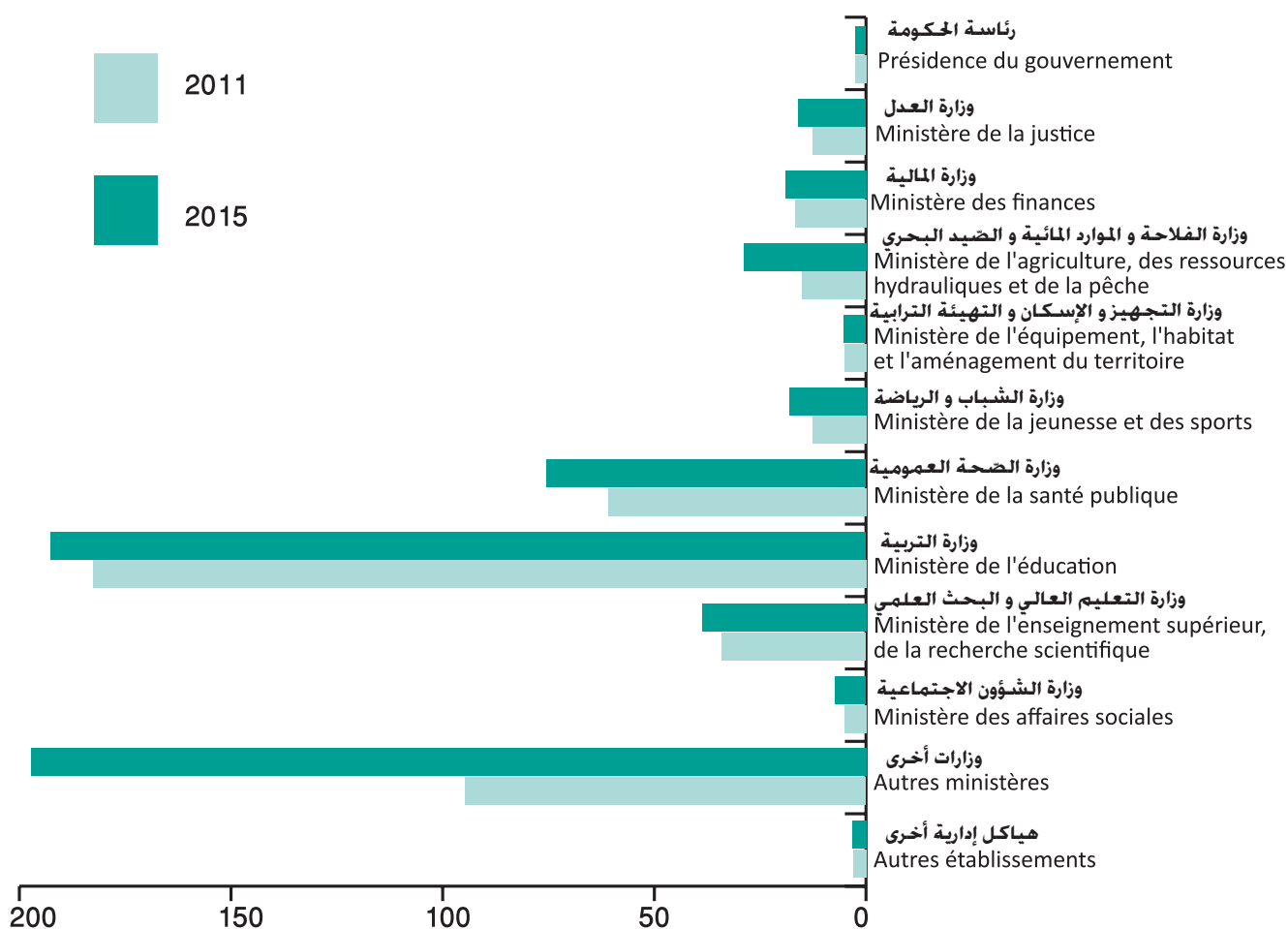
Tableau 1.6.2: L'évolution des agents de la fonction publique selon le ministère ou l'établissement en millier (2011-2015)

جدول 2. 6.1: تطور أعوان الوظيفة العمومية حسب الوزارة أو الهيكل بالألف (2015-2011)

Ministère ou établissement	2015	2014	2013	2012	2011	الوزارة أو الهيكل
Présidence du gouvernement	2,51	2,47	2,42	2,22	2,58	رئاسة الحكومة
Ministère de la justice	15,92	15,79	14,40	13,44	12,57	وزارة العدل
Ministère des finances	19,04	18,76	17,66	17,47	16,78	وزارة المالية
Ministère de l'agriculture, des ressources hydrauliques et de la pêche	28,9	27,37	24,93	24,79	15,00	وزارة الفلاحة و الموارد المائية و الصيد البحري
Ministère de l'équipement, l'habitat et l'aménagement du territoire	5,24	5,52	5,39	5,57	5,10	وزارة التجهيز و الإسكان و التهيئة الترابية
Ministère de la jeunesse et des sports	18,1	17,80	16,86	15,00	12,65	وزارة الشباب و الرياضة
Ministère de la santé publique	75,45	74,65	71,71	65,77	60,88	وزارة الصحة العمومية
Ministère de l'éducation	192,56	192,04	189,78	184,90	182,58	وزارة التربية
Ministère de l'enseignement supérieur et de la recherche scientifique	38,72	39,64	39,62	38,70	34,00	وزارة التعليم العالي و البحث العلمي
Ministère des affaires sociales	7,22	7,25	6,38	5,89	5,09	وزارة الشؤون الاجتماعية
Autres ministères	197,21	186,81	166,31	156,21	94,64	وزارات أخرى
Autres établissements	3,29	3,07	2,98	3,11	3,03	هياكل إدارية أخرى
Total	604,16	591,17	558,44	533,07	444,90	المجموع

تطور عدد أعوان الوظيفة العمومية حسب الوزارة أو الهيكل بالألف 2015-2011

Evolution du nombre des agents de la fonction publique selon le ministère ou l'établissement en millier 2011-2015



1.7 Evolution des agents de la fonction publique selon le corps

La répartition des agents de la fonction publique selon les corps montre que le corps des ouvriers est prépondérant soit 17.8% du total, suivi de près par le corps de l'enseignement secondaire qui représente 13.7% du total des fonctionnaires. Toujours par l'effectif, le corps des enseignants de l'enseignement primaire vient en troisième place avec un pourcentage de 11.1% suivi du corps paramédical qui emploie 6.6% des agents de la fonction publique.

En terme d'accroissement, il ressort des résultats que le corps technique a connu la plus favorable augmentation qui dépasse 5%, suivi de près par le corps médical qui a enregistré une augmentation de 4.1% puis le corps des ouvriers avec une hausse annuelle de 2.3% et le corps administratif commun qui a augmenté de 1.5% sur la période 2014-2015.

7.1 تطور عدد أعوان الوظيفة العمومية حسب السلك

نلاحظ من خلال توزيع أعوان الوزارات والهياكل الإدارية أن سلك العملة يأتي في الصدارة بنسبة 17.8 % يليه سلك التعليم الثانوي بنسبة 13.7 % ثم سلك التعليم الابتدائي بنسبة 11.1 % ثم السلك شبه الطبي بنسبة 6.6 % سنة 2015.

أما عن تطور أعوان الوظيفة العمومية حسب السلك فإن سلك الإطار الفني عرف أعلى نسبة تطور بنسبة 5.03 % ثم السلك الطبي بنسبة تفوق 4 % ثم سلك العملة بنسبة 2.3 % ثم سلك الإطار المشترك بـ 1.5 % خلال الفترة 2015-2014.

Tableau 1.6.2: L'évolution des agents de la fonction publique selon le corps en millier (2011-2015)

جدول 7.1: تطور أعوان الوظيفة العمومية حسب السلك بالألف (2015-2011)

السلك	2011	2012	2013	2014	2015	Le corps
سلك الإطار المشترك	16,95	21,58	24,14	26,37	26,77	Corps administratif commun
سلك الأعوان الوقيتين	6,57	1,46	1,18	0,71	0,22	Corps des agents temporaires
سلك متفقي المصالح المالية	5,10	7,27	7,59	8,20	8,12	Corps des inspecteurs financiers
سلك الإطار الفني	10,69	11,95	12,76	14,11	14,82	Corps techniques
سلك التعليم العالي	14,62	15,29	15,43	13,28	12,96	Corps des enseignants l'enseignement supérieurs
سلك التعليم الثانوي	82,38	82,94	83,25	83,28	82,85	Corps des enseignants l'enseignement secondaire
سلك التعليم الابتدائي	62,13	63,03	64,84	66,48	66,95	Corps des enseignants l'enseignement primaire
سلك القيمين	8,86	8,74	10,22	11,98	11,82	Corps des surveillants de ministère de l'éducation
سلك تعليم وزارة الشباب و الطفولة والرياضة	11,64	13,52	15,24	16,03	16,02	Corps des enseignants de ministère de la jeunesse et de l'enfance
سلك مخبري وزارة الترية	3,60	3,83	3,77	3,68	2,77	Corps des techniciens de laboratoire de ministère de l'éducation
السلك الطبي	9,61	10,37	10,68	10,72	11,16	Corps médical
السلك شبه الطبي	35,07	37,48	39,35	40,05	40,25	Corps paramédical
سلك القضاة	2,06	2,01	2,14	2,31	2,35	Corps des magistrats
سلك كتاب المحاكم	3,09	3,45	3,44	3,81	4,12	Corps des greffiers de juridication
سلك العملة	71,67	92,03	98,69	105,43	107,81	Corps des ouvriers
أسلاك أخرى	100,79	158,05	165,65	184,65	195,11	Autres corps
المجموع	444,90	533,06	558,43	591,17	604,16	Total

1.8 Caractéristiques des entrants et sortants de la fonction publique entre 2014 et 2015

D'une année à l'autre, la population salariée de la fonction publique se renouvelle pour partie. La variation d'effectif de fin d'année (12988) correspond à l'écart entre les 33526 entrants (présentes en 2015, mais absentes en 2014) et les 20538 sortants (présentes en 2014, mais absentes en 2015).

Parmi les entrants, 70% sont âgés de moins de 35 ans. Les surveillants et les techniciens de laboratoire de ministère de l'éducation sont les plus âgés parmi les fonctionnaires entrants dans la fonction publique en 2015, avec une hausse de 11 ans par rapport à l'âge moyen des entrants (qui est égal à 32 ans en 2015).

Parmi les entrants, 12.3% sont des enseignants, 7.2% appartiennent au corps médical et 6.4% sont des infirmiers et des techniciens de la santé publique.

Concernant les fonctionnaires entrants, 19.7% de ceux-ci appartiennent à la catégorie C et 18.1% sont des fonctionnaires de la catégorie A2, alors que 6.4% seulement appartiennent à la catégorie A1.

Près de 60.2% des sortants sont âgés de 50 ans et plus et 30.5% sont âgés de moins de 40 ans.

Le flux d'agents sortants est principalement dû aux départs en retraite mais s'explique également par des départs pour exercer dans le privé ou en libéral.

En effet pour le corps médical, l'âge moyen des sortants est de 31 ans et présente essentiellement des internes en fin d'études médicales qui quittent vers 31 ans l'hôpital public pour exercer en tant que privé ou en libéral.

L'âge moyen des sortants est de 49 ans pour les hommes et 45 ans pour les femmes. Pour les femmes, plus que 38% d'entre elles travaillent dans le ministère de la santé publique (20.9% appartiennent au corps médical et 17.4% sont des infirmières et des techniciennes de la santé publique).

8.1 Caractéristiques des entrants et sortants de la fonction publique entre 2014 et 2015

يتجدد أعوان الوظيفة العمومية من سنة إلى أخرى. يعود الفرق بين سنتي 2014 و 2015 (12988) إلى دخول 33526 عون سنة 2015 مقابل خروج 20538 سنة 2014.

بالنسبة للوافدين الجدد إلى قطاع الوظيفة العمومية 70% من هؤلاء يقل سنهم عن 35 سنة حيث قدر السن المتوسط لهؤلاء بـ 32 سنة. وقد فاق سن الوافدين على سلك القيميين وتقنيي الخابر السن المتوسط بـ 11 سنة.

وقد أفرزت نتائج توزيع الوافدين حسب السلك أن 12.3% من هؤلاء هم من المدرسين والأساتذة، و 7.2% ينتمون إلى السلك الطبي و 6.4% هم من الممرضين وتقنيي الصحة العمومية. أما بالنسبة للصنف فإن 19.7% من الوافدين ينتمون إلى الصنف ب و 18.1% ينتمون إلى الصنف أ2. أما بالنسبة للصنف أ1 فإن 6.4% فقط من الوافدين ينتمون إلى هذا الصنف.

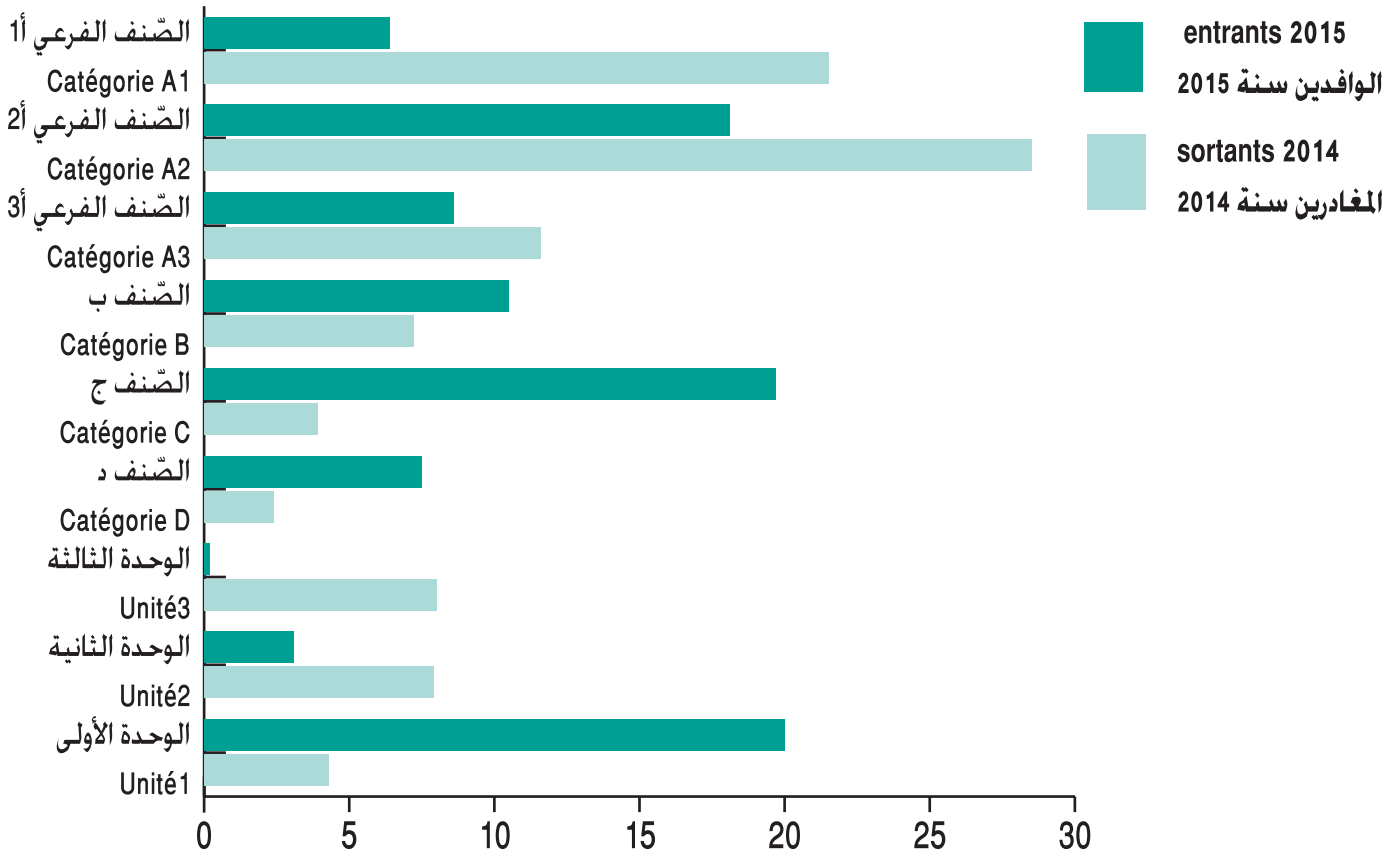
أما عن توزع المغادرين لقطاع الوظيفة العمومية سنة 2014، فإن 60.2% من هؤلاء يفوق سنهم 50 سنة و 30.5% يقل سنهم عن 40 سنة.

يفسر الخروج من الوظيفة العمومية إلى بلوغ سن التقاعد وكذلك الرغبة في الالتحاق بالقطاع الخاص أو العمل المستقل. مثلاً بالنسبة للأطباء فإن متوسط العمر بالنسبة للمغادرين قد بلغ 31 سنة حيث يمثل أغلبهم المتربصين في المستشفيات العمومية الذين يغادرون لفتح عيادة أو للعمل في مصحات خصوصية.

وقد أفرزت نتائج توزيع أعوان الوظيفة العمومية المغادرين سنة 2014 حسب السن والجنس أن متوسط السن بالنسبة للرجال قد بلغ 49 سنة مقارنة بـ 45 سنة بالنسبة للنساء. حيث يشغل قطاع الصحة العمومية أكثر من 38% من هؤلاء (20.9% في سلك الأطباء و 17.4% ممرضات وتقنيين في قطاع الصحة العمومية).

توزع المغادرين والوافدين للوظيفة العمومية حسب الصنف بين سنة 2014 و 2015 (%)

Répartition des entrants et sortants de la fonction publique selon la catégorie en (%) entre 2014 et 2015



1.9 Evolution des agents de la fonction publique selon la fonction

La répartition des fonctionnaires ayant une fonction au niveau de l'administration centrale ou régionale selon la fonction montre que 55.7% de ceux-ci ont la fonction de chef service en 2015.

Les résultats montrent aussi que 30.2% des fonctionnaires ayant une fonction sont des femmes, mais le pourcentage de celles-ci diminue tout en ascendant l'échelle de la fonction ; soit 32.5% sont des chefs service et seulement 25.4% ont la fonction de directeur.

En terme d'accroissement, l'effectif des fonctionnaires a augmenté de 251 fonction par rapport à 2014, soit une augmentation annuelle de 1,1%.

9.1 تطور أعوان الوظيفة العمومية حسب الخطة الوظيفية

يبين توزع الموظفين المكلفين بخطة وظيفية رئيسية على مستوى الإدارة المركزية والجهوية حسب نوع الخطة أن رؤساء المصالح يمثلون 55.7% من مجموع الخطط سنة 2015.

كما تشير النتائج أن نسبة الإناث تبلغ 30.2% على مستوى مجموع حاملي الخطط الوظيفية إلا أن هذه النسبة تنخفض بالتقدم في سلم الخطط الوظيفية إذ تبلغ 32.3% على مستوى خطة رئيس مصلحة في حين لا تفوق هذه النسبة 25.0% على مستوى خطة مدير.

و بخصوص تطور عدد حاملي الخطط الوظيفية فقد تطور عددهم بقرابة 251 خطة وظيفية مقارنة بسنة 2014 أي بزيادة سنوية تساوي 1,1%.

Tableau 1.9.1: Répartition du nombre des fonctionnaires selon la fonction et le sexe en 2015 (en millier)

جدول 1.9.1: توزيع عدد الموظفين حسب الخطة الوظيفية والجنس سنة 2015 (بالآلاف)

Fonction	التوزيع النسبي Pourcentage			عدد الموظفين Nombre d'agents			الخطة الوظيفية
	المجموع	إناث	ذكور	المجموع	إناث	ذكور	
	Total	Femmes	Hommes	Total	Femmes	Hommes	
Secrétaire d'état ou directeur général ou fonction équivalente	7,3	6,1	7,8	1,3	0,4	0,9	كاتب عام وزارة أو مدير عام أو خطة ماثلة
Directeur	13,0	11,6	13,7	2,4	0,6	1,8	مدير
Sous directeur	24,0	22,4	24,7	4,3	1,2	3,1	كاهية مدير
Chef service	55,7	59,8	53,9	9,9	3,2	6,7	رئيس مصلحة
Total	100,0	100,0	100,0	17,9	5,4	12,5	المجموع

Tableau 1.9.1: Evolution du nombre des fonctionnaires selon la fonction (en millier)

جدول 1.9.1: تطور عدد الموظفين حسب نوع الخطة (بالآلاف)

Fonction	2015	2014	2013	2012	2011	الخطة الوظيفية
Secrétaire d'état ou directeur général ou fonction équivalente	1,3	1,4	1,2	1,2	0,9	كاتب عام وزارة أو مدير عام أو خطة ماثلة
Directeur	2,4	2,4	2,3	2,1	2,0	مدير
Sous directeur	4,3	4,2	3,9	3,6	3,1	كاهية مدير
Chef service	9,9	9,7	8,6	7,6	6,2	رئيس مصلحة
Total	17,9	17,7	16,0	14,5	12,2	المجموع

الباب الثاني

Partie 2

تطور أجور أعوان الوظيفة العمومية 2011 – 2015

L'évolution des salaires des agents de la fonction publique 2011 – 2015

2.1 Evolution du salaire brut moyen mensuel

Le salaire brut moyen mensuel a enregistré, entre 2014 et 2015, une augmentation de 54.6 dinars. En effet, il a atteint 1388.9 dinars en 2015 contre 1334.3 dinars en 2014. Par rapport à 2014, le salaire brut moyen s'est accru de 4.1% alors que le taux d'évolution annuelle a connu la plus élevée augmentation en 2013 soit 8.7% et une stagnation au voisinage de 5% entre 2011 et 2012.

Les évolutions annuelles du salaire brut moyen mensuel reflètent en plus des évolutions salariales individuelles les variations annuelles de la structure des salariés de la fonction publique, notamment du statut, de qualification ou encore d'âge (en lien avec les départs à la retraite et les recrutements).

1.2 تطور متوسط الأجر الشهري الخام

بلغ متوسط الأجر الشهري الخام لأعوان الوظيفة العمومية من الوزارات والمؤسسات ذات الصبغة الإدارية 1388.9 ديناراً سنة 2015 مقابل 1334.3 ديناراً سنة 2014 مسجلاً بذلك زيادة قدرها 54.6 ديناراً. أي بمعدل زيادة سنوية تقدر بـ 4.1% في حين بلغت نسبة الزيادة السنوية ذروتها سنة 2013 لتصل إلى 8.7% بالمائة بعد ما كانت مستقرّة في حدود 5 بالمائة خلال الفترة 2011 – 2012.

تعكس التغيرات السنوية لمتوسط الأجر الشهري الخام إضافة إلى التطورات في الأجور الفردية التغيرات السنوية في هيكل الموظفين في القطاع العمومي، بما في ذلك الوضع، والمؤهلات أو السن (التقاعد والتوظيف).

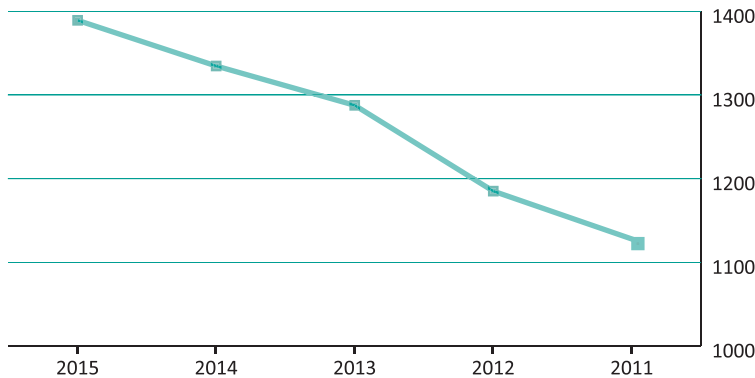
Tableau 2.1: Evolution du salaire brut moyen mensuel (en dinars)

جدول 1.2: تطور متوسط الأجر الشهري الخام (بالدينار)

	2015	2014	2013	2012	2011	
سalaire brut moyen mensuel	1388,9	1334,3	1287,3	1184,7	1127,5	متوسط الأجر الشهري الخام
Taux d'accroissement annuel (%)	4,1	3,6	8,7	5,1	5,9	نسبة الزيادة السنوية (%)

تطور متوسط الأجر الشهري الخام (بالدينار)

Evolution du salaire brut moyen mensuel (en dinars)



En 2015, 50% des salariés perçoivent un salaire brut inférieur à 1277.3 dinar par mois. Inférieur de 8.7% par rapport au salaire brut moyen, le salaire brut médian croit de 5.1% par rapport à 2014. En 2015, sauf pour le 4ème et le 9ème décile, les salaires augmentent plus rapidement que le salaire médian à tous les niveaux de l'échelle salariale. Les 10% de salariés les moins bien rémunérés (premier décile ou D1) perçoivent un salaire brut mensuel inférieur à 772.5 dinar. Ce décile est en hausse de 11.4% par rapport à 2014. En haut de la distribution salariale, 10% de salariés les mieux rémunérés (neuvième décile ou D9) ont perçu un salaire brut moyen supérieur à 1902.9 dinars.

L'écart salarial peut être analysé à l'aide du rapport entre les valeurs limites 10% des salaires les plus élevés D9 et les 10% des salaires les plus bas D1. En 2015 le rapport interdécile D9/D1 est de 2.46 contre 2.72 en 2014.

أفرزت النتائج أن 50% من أعوان الوظيفة العمومية يتقاضون أجرا شهريا أقل من 1277.3 دينار سنة 2015. ومقارنة بمتوسط الأجر الشهري الخام فإن الأجر الخام الوسيط يقل عنه بـ 8.7% وقد سجل ارتفاعا بـ 5.1% مقارنة بسنة 2014. كما تشير النتائج أن الأجور ارتفعت بنسبة أسرع من الأجر الوسيط على جميع مستويات جدول الأجور باستثناء العشريين الرابع والتاسع.

10% من الأعوان يتقاضون أجرا أقل من 772.5 دينار و قد ارتفع هذا المؤشر بـ 11.4% مقارنة بسنة 2014. وفي الجزء العلوي من الأجور فإن 10% من الأجراء يتقاضون أجرا أعلى من 1902.8 دينار.

وبالنظر في القاسم بين 10% من الأجور المرتفعة و 10% من الأجور المنخفضة نستنتج تقلص الفجوة في الأجور (2.46 سنة 2015 مقارنة بـ 2.72 سنة 2014).

Tableau 2.1.2: Répartition du salaire brut mensuel (en dinars) en 2015

جدول 2.1.2: توزيع الأجر الشهري الخام لسنة 2015 (بالدينار)

	D9/D1	D9	D8	D7	D6	D5	D4	D3	D2	D1	
Salaire brut	2,46	1902,9	1667,6	1536,9	1424,3	1277,3	1181,0	1064,8	930,7	772,5	الأجر الشهري الخام
Taux de croissance %	-0,1	0,8	6,0	4,7	8,0	5,9	4,8	6,0	8,6	11,4	نسبة الزيادة السنوية%

2.2 Evolution du salaire brut moyen mensuel selon la catégorie

Le salaire brut moyen mensuel des fonctionnaires a progressé pour atteindre 1545.4 dinars en 2015 contre 1496.9 dinars en 2014, soit une augmentation de 48.5 dinars enregistrant ainsi un accroissement annuel moyen de 3.3%. Par contre, pour les ouvriers, ce dernier taux a considérablement évolué pour arriver à 10.5%, soit un salaire brut moyen de 882.3 dinars en 2015 contre 798.8 dinars en 2014.

2.2 تطور متوسط الأجر الشهري الخام حسب النوع

ارتفع متوسط الأجر الشهري لدى الموظفين ليصل إلى حوالي 1545.4 دينار سنة 2015 مقابل حوالي 1496.9 دينار سنة 2014 مسجلا بذلك زيادة بحوالي 48.5 دينار أي ما يعادل زيادة سنوية تقدر بـ 3.3% وفي المقابل شهد معدل الزيادة السنوية في الأجر الشهري لدى العملة تطورا سريعا مقارنة بالموظفين ليصل إلى حدود 10.5%. حيث بلغ متوسط الأجر الشهري لديهم حوالي 882.3 دينار سنة 2015 مقابل 798.8 دينار سنة 2014.

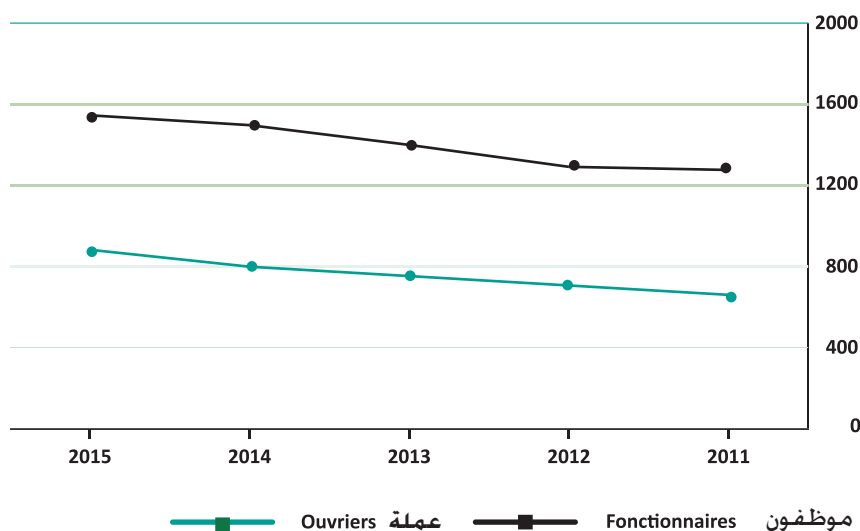
Tableau 2.2: Evolution du salaire brut moyen mensuel (en dinars) en 2015

جدول 2.2: تطور متوسط الأجر الشهري الخام لسنة 2015 حسب صنف العون (بالدينار)

Catégorie	2015	2014	2013	2012	2011	النوع
Fonctionnaires	1545,4	1496,9	1399,4	1291,3	1275,9	موظفون
Ouvriers	882,3	798,8	752,6	706,3	660,0	عملة

تطور متوسط الأجر الشهري الخام للموظفين حسب النوع بالدينار 2015-2011

Evolution du salaire brut moyen mensuel des fonctionnaires selon la catégorie en dinar 2011-2015



2.3 Evolution du salaire brut moyen mensuel des fonctionnaires selon la catégorie

L'analyse détaillée des salaires par catégorie permet de constater que le salaire brut moyen de la catégorie B a enregistré en 2015 l'évolution la plus favorable par rapport à 2014, avec une hausse qui dépasse 47 dinar et un taux d'accroissement annuel de 4.2%, suivi de près par le salaire des fonctionnaires de la catégorie C avec une augmentation qui dépasse 45 dinar.

En comparant avec 2014, le salaire brut moyen a augmenté pour toutes les catégories sauf pour la catégorie A1 et A2 qui a diminué de 1.1% et de 1.7% respectivement. L'écart négatif de salaire moyen entre les entrants et les sortants de cette catégorie fait baisser le salaire brut moyen de la catégorie A1 et A2 et de l'ensemble en général et reflète notamment que les jeunes générations entrantes sont moins bien rémunérées en début de carrière que les générations sortantes partant à la retraite.

Pour les personnes en place se trouvant en 2014 et 2015, le salaire brut moyen a augmenté pour toutes les catégories.

3.2 تطور متوسط الأجر الشهري الخام للموظفين حسب الصنف

بيّنت النتائج أنّ متوسط الأجر الشهري الخام لدى الموظفين من الصنف الفرعي ب قد عرف أعلى نسبة تطور بزيادة تفوق 47 دينار خلال الفترة 2015-2014 أي ما يعادل زيادة سنوية تقدر ب 4.2% ثم الموظفون من الصنف الفرعي ج بزيادة تفوق 45 دينار .

و مقارنة بسنة 2014 ارتفع الأجر الشهري الخام بالنسبة لكل الأصناف باستثناء الصنف الفرعي أ1 و أ2 فقد انخفض على التوالي ب 1.1% و 1.7%. يعود هذا الانخفاض إلى الفرق السلبي في الأجور بين الموظفين الداخلين الجدد سنة 2015 و الخارجين من الوظيفة العمومية سنة 2014 حيث يتقاضى الموظفون الجدد في الغالب أجرا أدنى من أجر المتقاعدين.

أما بالنسبة للموظفين القارين بين سنة 2014 و 2015. فإن متوسط الأجر الشهري الخام سجل ارتفاعا ملحوظا بالنسبة لكل الأصناف.

Tableau 2.3.1: Evolution du salaire brut moyen mensuel des fonctionnaires selon la catégorie (en dinars)

الصنف	2011	2012	2013	2014	2015
الصنف الفرعي أ1	2058,3	2175,1	2396,1	2380,6	2354,3
الصنف الفرعي أ2	1301,8	1367,1	1456,0	1558,5	1531,9
الصنف الفرعي أ3	1120,8	1165,4	1250,2	1299,0	1307,5
الصنف ب	886,2	966,5	1064,8	1131,7	1178,7
الصنف ج	818,3	920,9	946,2	1017,8	1063,2
الصنف د	758,4	819,5	898,7	1031,2	1065,2

جدول 3.2.1: تطور متوسط الأجر الشهري الخام للموظفين حسب الصنف (بالدينار)

2.4 Evolution du salaire brut moyen mensuel selon les unités des ouvriers

Le salaire mensuel brut des ouvriers a évolué pour toutes les unités, avec une augmentation qui dépasse 97 dinars pour l'unité 3 soit une augmentation de 10.5%. Pour les catégories 1 et 2, le salaire brut moyen a augmenté de 11.5% et 8.7% dinars par rapport à 2014.

4.2 تطور متوسط الأجر الشهري الخام حسب وحدات العملة

تشير البيانات عن أجور العملة أن متوسط الأجر الشهري الخام سنة 2015 قد ارتفع بالنسبة لكل الوحدات بزيادة تفوق 97 دينار بالنسبة للوحدة الثالثة أي بمعدل زيادة سنوية تساوي 10.5% تليها الوحدة الأولى بزيادة تفوق 11.5% ثم الوحدة الثانية بزيادة تفوق 8.7% مقارنة بسنة 2014.

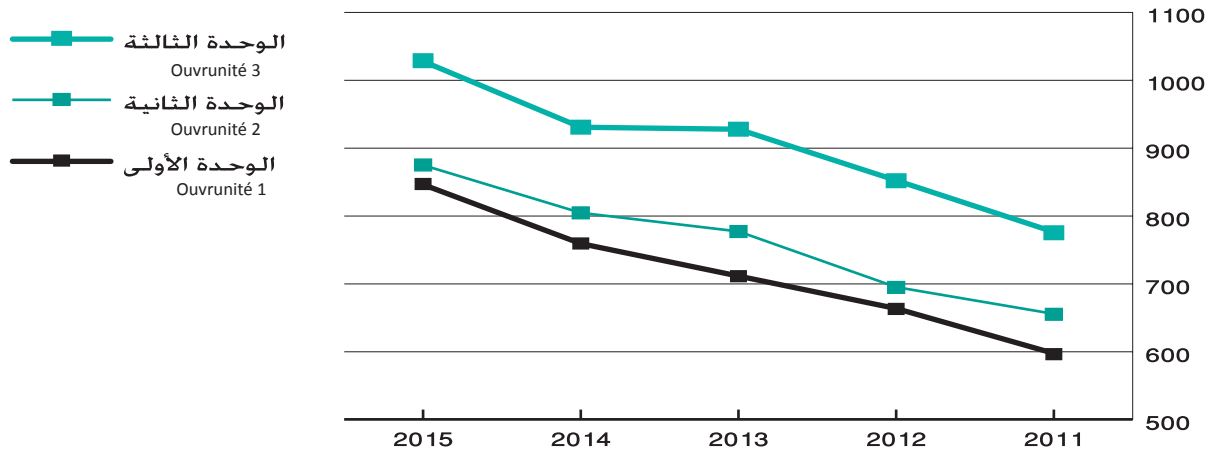
Tableau 2.4: Evolution du salaire brut moyen mensuel des ouvriers selon les unités (en dinars)

جدول 4.2: تطور متوسط الأجر الشهري الخام للعملة حسب صنف الوحدات (بالدينار)

Catégorie des unités	2015	2014	2013	2012	2011	صنف الوحدات
Unité 1	847,2	759,6	*711,4	663,2	596,6	الوحدة الأولى
Unité 2	875,2	804,7	777,2	694,9	655,3	الوحدة الثانية
Unité 3	1028,8	930,9	927,9	852,0	775,4	الوحدة الثالثة

تطور متوسط الأجر الشهري الخام للعملة حسب صنف الوحدات 2015-2011

Evolution du salaire brut moyen mensuel des ouvriers selon les unités 2011-2015



2.5 Distribution des fonctionnaires selon les tranches de salaire mensuel brut

La structure des fonctionnaires selon les tranches de salaire mensuel brut a bien évolué depuis 2014. En effet 2.8% seulement des fonctionnaires touchent moins de 900 dinars en 2015 contre 4.5% en 2014, et 60.2% des fonctionnaires ont un salaire compris entre 1100 et 1700 dinars en 2015, contre 58% en 2014.

5.2 توزيع الموظفين حسب شرائح الأجر الشهري الخام

أبرزت دراسة تطوّر هيكلية الموظفين حسب الأجر الشهري الخام تحسنا ملحوظا، إذ أن نسبة الموظفين الذين يعادل أجرهم الشهري الخام 900 دينارا فيما أقل في تقلص متواصل لتبلغ 2.8% سنة 2015 مقابل 4.5% سنة 2014، منها 0.3% فقط للموظفين الذين لا يفوق أجرهم الشهري 700 دينارا سنة 2015 بعد أن كانت في حدود 0.6% سنة 2014. كما تفيد النتائج من جهة أخرى أن نسبة الموظفين الذين يتراوح أجرهم الشهري بين 1100 و 1700 دينارا قد ارتفعت بشكل ملحوظ خلال الخمس سنوات الفارطة لتبلغ 60.2% سنة 2015 مقابل 58% سنة 2014.

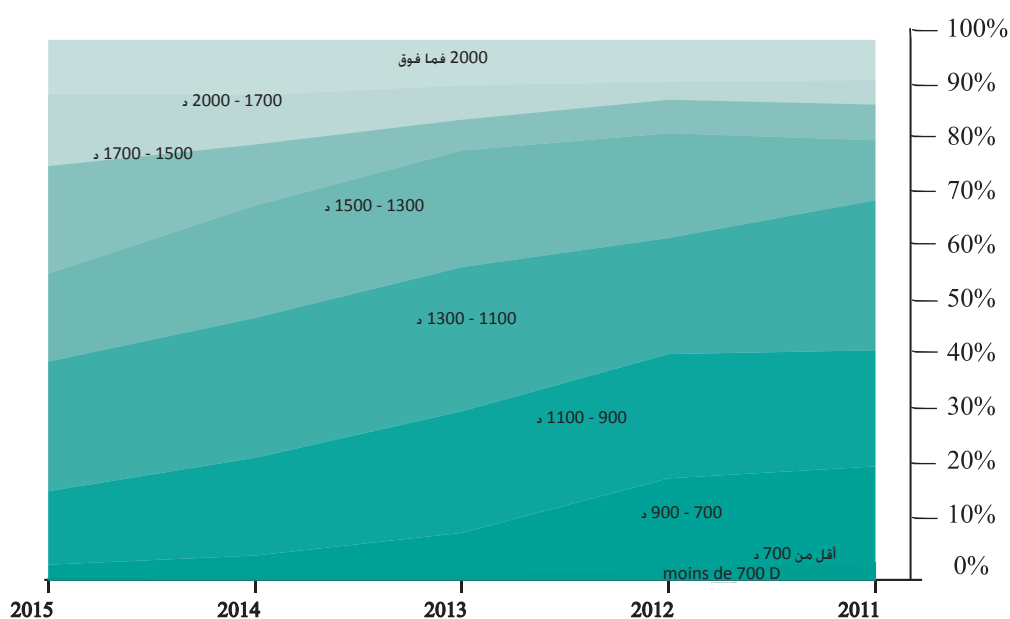
Tableau 2.5: Distribution des fonctionnaires selon les tranches de salaire mensuel brut (%)

جدول 5.2: توزيع الموظفين حسب شرائح الأجر الشهري الخام (%)

Tranches de salaire mensuel brut	2015	2014	2013	2012	2011	شرائح الأجر الشهري الخام
moins de 700d	0,3	0,6	0,5	2,0	3,2	أقل من 700 د
[700d - 900d]	2,5	3,9	8,2	16,8	17,8	[700 د - 900 د]
[900d - 1100d]	13,6	18,1	22,5	23,0	21,5	[900 د - 1100 د]
[1100d - 1300d]	24,0	25,9	26,7	21,5	27,8	[1100 د - 1300 د]
[1300d - 1500d]	16,3	20,8	21,6	19,4	11,1	[1300 د - 1500 د]
[1500d - 1700d]	19,9	11,3	5,7	6,2	6,6	[1500 د - 1700 د]
[1700d - 2000d]	13,3	9,1	6,3	3,3	4,5	[1700 د - 2000 د]
2000d et plus	10,1	10,3	8,5	7,8	7,5	2000 د فما فوق

توزيع الموظفين حسب شرائح الأجر الشهري الخام 2015-2011

Répartition des fonctionnaires selon les tranches de salaire brut mensuel moyen 2011-2015



2.6 Distribution des ouvriers selon les tranches de salaire mensuel brut

6.2 توزيع العملة حسب شرائح الأجر الشهري الخام

Pour les ouvriers de la fonction publique, le salaire mensuel brut a connu un essor marquant. En effet, les ouvriers touchant un salaire inférieur à 600 dinars ne représentent que 1.1% en 2015 contre 2.1% en 2014. Par contre, ceux qui ont un salaire entre 800 et 1100 dinars ont augmenté, présentant 50.1% en 2015 contre 28.7% en 2014.

يبين تطور هيكله العملة حسب الأجر الشهري الخام. تحسنا ملحوظا إذ أن نسبة العملة الذين لا يفوق دخلهم الشهري الخام 600 د في تقلص متواصل لتبلغ 1.1 % فقط سنة 2015 بعد أن كانت في مستوى 2.1% سنة 2014. وعلى عكس ذلك فقد تطورت نسبة العملة الذين بلغ أجرهم الشهري ما بين 800 و 1100 دينارا بصفة ملحوظة لتبلغ 50.1 % سنة 2015 مقابل 28.7 % سنة 2014.

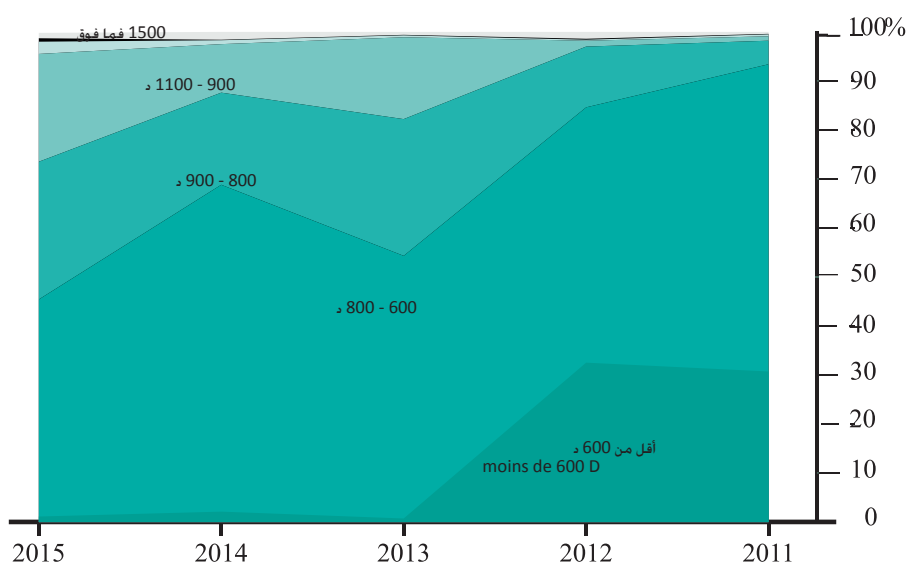
Tableau 2.6: Distribution des ouvriers selon les tranches de salaire mensuel brut (%)

جدول 6.2: توزيع العملة حسب شرائح الأجر الشهري الخام (%)

Tranches de salaire mensuel brut	2015	2014	2013	2012	2011	شرائح الأجر الشهري الخام
moins de 600d	1,1	2,1	0,7	32,5	30,7	أقل من 600 د
[600d - 800d]	44,3	66,7	53,6	52,1	62,7	[600 د - 800 د]
[800d - 900d]	28,1	18,8	27,9	12,4	4,8	[800 د - 900 د]
[900d - 1100d]	22,0	9,9	16,7	1,2	0,9	[900 د - 1100 د]
[1100d - 1300d]	2,5	0,8	0,4	0,2	0,4	[1100 د - 1300 د]
[1300d - 1500d]	0,7	0,1	0,1	0,2	0,1	[1300 د - 1500 د]
1500d et plus	1,1	1,6	0,6	1,4	0,4	1500 د فما فوق

توزيع العملة حسب شرائح الأجر الشهري الخام 2015-2011

Répartition des ouvriers selon les tranches de salaire brut mensuel moyen 2011-2015



ملحق إحصائي

2015-2011

ANNEXE STATISTIQUE

2011-2015

ملحق إحصائي

ANNEXE STATISTIQUE

سنة 2011 Année

Tableau 1: La distribution des agents de la fonction publique selon le ministère ou l'établissement et le sexe en 2011

جدول 1: توزيع أعوان الوظيفة العمومية حسب الوزارة أو الهيكل و الجنس سنة 2011

Ministère ou établissement	Pourcentage (%) النسبة			Nombre العدد			الوزارة أو الهيكل
	المجموع Total	إناث Femmes	ذكور Hommes	المجموع Total	إناث Femmes	ذكور Hommes	
Présidence du gouvernement	0,6	0,6	0,5	2580	1139	1441	رئاسة الحكومة
Ministère de la justice	2,8	2,2	3,3	12571	3832	8739	وزارة العدل
Ministère des finances	3,8	3,0	4,3	16777	5282	11495	وزارة المالية
Ministère de l'agriculture, des ressources hydroliques et de la pêche	3,4	1,6	4,5	15004	2856	12149	وزارة الفلاحة و الموارد المائية و الصيد البحري
Ministère de l'équipement, l'habitat et l'aménagement du territoire	1,1	0,6	1,5	5063	1025	4038	وزارة التجهيز و الإسكان و التهيئة الترابية
Ministère de la jeunesse et des sports	2,8	2,5	3,1	12649	4391	8258	وزارة الشباب و الرياضة
Ministère de la santé publique	13,7	20,0	9,5	60882	35438	25444	وزارة الصحة العمومية
Ministère des affaires sociales	1,1	1,6	0,8	5091	2904	2187	وزارة الشؤون الإجتماعية
Ministère de l'éducation	41,0	50,1	35,0	182582	88889	93693	وزارة التربية
Ministère de l'enseignement supérieur et de la recherche scientifique	7,6	8,8	6,9	34003	15554	18449	وزارة التعليم العالي و البحث العلمي
Autres ministères	21,3	8,9	29,5	94681	15698	78983	وزارات أخرى
Autres établissements	0,7	0,1	1,0	3026	257	2770	هياكل إدارية أخرى
Total	100,0	100,0	100,0	444905	177262	267643	المجموع

Tableau 2: La distribution des agents de la fonction publique selon la structure d'âge et le sexe en 2011

جدول 2: توزيع أعوان الوظيفة العمومية حسب الهيكل العمري و الجنس سنة 2011

Structure d'âge	Pourcentage (%) النسبة			Nombre العدد			الهيكل العمري
	المجموع Total	إناث Femmes	ذكور Hommes	المجموع Total	إناث Femmes	ذكور Hommes	
mois de 25 ans	2,5	1,2	3,3	11031	2121	8911	أقل من 25 سنة
[29 - 25]	9,7	11,1	8,8	43190	19604	23586	[29 - 25]
[34 - 30]	15,0	19,0	12,4	66910	33672	33238	[34 - 30]
[39 - 35]	16,8	18,9	15,4	74798	33505	41293	[39 - 35]
[44 - 40]	16,8	17,8	16,2	74955	31589	43366	[44 - 40]
[49 - 45]	15,3	15,3	15,2	67891	27155	40737	[49 - 45]
[54 - 50]	11,4	9,7	12,6	50862	17174	33689	[54 - 50]
[59 - 55]	8,3	6,3	9,6	36775	11142	25633	[59 - 55]
et plus 60	0,4	0,2	0,6	1946	346	1601	60 سنة فما فوق
Non déclaré	3,7	0,5	5,8	16548	956	15592	غير مصرح به
Total	100,00	100,0	100,0	444905	177262	267643	المجموع

Tableau 3: La distribution des agents de la fonction publique selon la situation familiale et le sexe en 2011

جدول 3: توزيع أعوان الوظيفة العمومية حسب الحالة العائلية و الجنس سنة 2011

Situation familiale	Pourcentage (%) النسبة			Nombre العدد			الحالة العائلية
	المجموع Total	إناث Femmes	ذكور Hommes	المجموع Total	إناث Femmes	ذكور Hommes	
Célibataire	35,4	37,4	34,1	157471	66245	91226	أعزب
Marié	63,5	60,5	65,4	282386	107217	175169	متزوج
Veuf	0,6	1,2	0,1	2596	2200	396	أرمل
Divorcé	0,3	0,7	0,1	1469	1299	170	مطلق
Non déclaré	0,2	0,2	0,3	984	302	682	غير مصرّح به
Total	100,0	100,0	100,0	444905	177262	267643	المجموع

Tableau 4: La distribution des agents de la fonction publique selon la catégorie et le sexe en 2011

جدول 4: توزيع أعوان الوظيفة العمومية حسب الصنف والجنس سنة 2011

Catégorie	Pourcentage (%) النسبة			Nombre العدد			الصنف
	المجموع Total	إناث Femmes	ذكور Hommes	المجموع Total	إناث Femmes	ذكور Hommes	
Catégorie A1	15,1	15,2	15,0	66974	26885	40089	الصنف الفرعي أ1
Catégorie A2	19,6	24,4	16,5	87224	43190	44034	الصنف الفرعي أ2
Catégorie A3	24,6	30,1	21,0	109428	53332	56096	الصنف الفرعي أ3
Catégorie B	12,9	16,4	10,5	57193	29024	28169	الصنف ب
Catégorie C	3,1	2,8	3,3	13965	5036	8929	الصنف ج
Catégorie D	3,9	0,3	6,3	17411	539	16873	الصنف د
Total des fonctionnaires	79,2	89,1	72,6	352194	158005	194189	مجموع الموظفين
Unité 3	3,1	1,3	4,4	13975	2318	11657	الوحدة الثالثة
Unité 2	7,8	5,4	9,5	34873	9512	25362	الوحدة الثانية
Unité 1	5,1	3,1	6,5	22827	5407	17420	الوحدة الأولى
Total des ouvriers	16,1	9,7	20,3	71674	17236	54439	مجموع العملة
Autres	4,7	1,1	7,1	21037	2022	19015	حالة أخرى
Total	100,0	100,0	100,0	444905	177262	267643	المجموع

Tableau 5: La distribution des agents de la fonction publique selon le ministère ou l'établissement et le sexe en 2011

جدول 5: توزيع أعمال الوظيفة العمومية حسب الوزارة أو الهيكل و الجنس سنة 2011

Ministère ou établissement	الجموع العام Total	حالة أخرى Autres	مجموع العملة Total des ouvriers	الوحدة 1 Unité 1	الوحدة 2 Unité 2	الوحدة 3 Unité 3	مجموع الموظفين Total des fonctionnaires	صنف D catégorie D	مجموع الجنسين							الوزارة أو الهيكل
									صنف C catégorie C	صنف B catégorie B	صنف A3 catégorie A3	صنف A2 catégorie A2	صنف A1 catégorie A1			
Présidence du gouvernement	2580	482	804	183	460	162	1294	9	52	228	201	240	565	رئاسة الحكومة		
Ministère de la justice	12571	27	1298	479	752	68	11246	516	3350	3205	974	1031	2173	وزارة العدل		
Ministère des finances	16777	20	1783	307	1428	49	14974	951	1784	4317	3016	2783	2124	وزارة المالية		
Ministère de l'agriculture, des ressources hydrauliques et de la pêche	15004	31	7566	380	2667	4520	7407	13	266	1075	1630	2063	2361	وزارة الفلاحة و الموارد المائية و الصيد البحري		
Ministère de l'équipement, l'habitat et l'aménagement du territoire	5063	20	2716	85	925	1706	2328	24	275	513	752	233	531	وزارة التجهيز و الإسكان و التهيئة الترابية		
Ministère de la jeunesse et des sports	12649	88	1385	292	670	423	11176	1	108	410	4645	4304	1709	وزارة الشباب و الرياضة		
Ministère de la santé publique	60882	27	11887	997	8742	2148	48969	13	2010	17281	11711	8223	9732	وزارة الصحة العمومية		
Ministère de l'éducation	182582	204	19067	10601	7512	955	163311	41	939	15270	67150	58339	21573	وزارة التربية		
Ministère de l'enseignement supérieur et de la recherche scientifique	34003	943	7397	1628	4879	890	25663	18	648	1711	2332	3282	17674	وزارة التعليم العالي و البحث العلمي		
Autres ministères	94679	19191	16245	7491	5851	2904	59243	15768	2743	12025	15317	5458	7934	وزارات أخرى		
Autres établissements	3026	3	123	28	66	29	2900	55	1699	644	188	157	158	هيكل إدارية أخرى		
Total	444905	21037	71674	22827	34873	13975	352194	17411	13965	57193	109428	87224	66974	الجموع		

Tableau 6: La distribution des agents de la fonction publique selon le ministère ou l'établissement et le sexe en 2011

Ministère ou établissement	الجميع العام Total	حالة أخرى Autres	مجموع العمالة Total des ouvriers	الوحدة 1 Unité1	الوحدة 2 Unité2	الوحدة 3 Unité3	مجموع الموظفين Total des fonctionnaires	صنف D categorie D	صنف C categorie C	صنف B categorie B	صنف A3 categorie A3	صنف A2 categorie A2	صنف A1 categorie A1	الوزارة أو الهيكل	ذكور	
															Masculin	Féminin
Présidence du gouvernement	1441	139	667	127	398	143	635	8	27	56	92	122	332	رئاسة الحكومة		
Ministère de la justice	8739	3	932	277	591	64	7804	434	2545	2088	517	739	1482	وزارة العدل		
Ministère des finances	11495	3	1649	267	1340	43	9843	828	1338	3024	1654	1408	1593	وزارة المالية		
Ministère de l'agriculture, des ressources hydroliques et de la pêche	12149	6	6877	331	2481	4065	5266	10	142	599	1158	1640	1719	وزارة الزراعة و الموارد المائية و الصيد البحري		
Ministère de l'équipement, l'habitat et l'aménagement du territoire	4038	2	2449	63	760	1626	1587	21	114	323	597	158	374	وزارة التجهيز و الإسكان و التهيئة الترابية		
Ministère de la jeunesse et des sports	8258	41	907	189	399	320	7310	0	44	202	2936	2791	1338	وزارة الشباب و الرياضة		
Ministère de la santé publique	25444	8	7022	480	5099	1444	18414	3	857	5730	4121	3251	4453	وزارة الصحة العمومية		
Ministère de l'éducation	93693	9	14798	8188	5971	639	78886	31	281	5771	31564	28574	12666	وزارة التربية		
Ministère de l'enseignement supérieur et de la recherche scientifique	18449	615	5334	1043	3532	760	12501	13	252	530	1068	1354	9285	وزارة التعليم العالي و البحث العلمي		
Ministère des affaires sociales	2187	1	812	147	574	91	1375	1	12	100	492	491	279	وزارة الشؤون الاجتماعية		
Autres ministères	78983	18188	12883	6289	4158	2437	47912	15473	1651	9148	11795	3382	6465	وزارات أخرى		
Autres établissements	2770	0	112	23	61	28	2658	52	1669	599	104	128	107	هياكل إدارية أخرى		
Total	267643	19015	54439	17420	25362	11657	194189	16873	8929	28169	56096	44034	40089	الجميع		

Tableau 7: La distribution des agents de la fonction publique selon le ministère ou l'établissement et le sexe en 2011

Ministère ou établissement	الجميع العام Total	حالة أخرى Autres	مجموع العمالة Total des ouvriers	الوحدة 1 Unité 1	الوحدة 2 Unité 2	الوحدة 3 Unité 3	مجموع الموظفين Total des fonctionnaires	الجنس							الوزارة أو الهيكل الوظيفي العمومية حسب الوزارة أو الهيكل و 2011 سنة
								مجموع الوظيف Total des fonctionnaires	صنف D catégorie D	صنف C catégorie C	صنف B catégorie B	صنف A3 catégorie A3	صنف A2 catégorie A2	صنف A1 catégorie A1	
Présidence du gouvernement	1139	343	137	56	63	19	659	1	25	172	110	118	234	رئاسة الحكومة	
Ministère de la justice	3832	23	367	202	161	5	3442	82	805	1117	457	292	691	وزارة العدل	
Ministère des finances	5282	17	134	40	88	6	5131	123	447	1293	1362	1375	532	وزارة المالية	
Ministère de l'agriculture, des ressources hydroliques et de la pêche	2856	25	690	49	186	455	2141	3	124	477	472	424	643	وزارة الزراعة و الموارد المائية و الصيد البحري	
Ministère de l'équipement, l'habitat et l'aménagement du territoire	1025	17	267	22	165	80	741	3	161	190	155	75	158	وزارة التجهيز و الإسكان و التهيئة الترابية	
Ministère de la jeunesse et des sports	4391	47	478	104	271	104	3867	1	64	208	1710	1514	371	وزارة الشباب و الرياضة	
Ministère de la santé publique	35438	19	4865	517	3644	704	30555	10	1153	11552	7590	4972	5280	وزارة الصحة العمومية	
Ministère de l'éducation	88889	195	4270	2413	1541	316	84425	10	659	9499	35586	29765	8907	وزارة التربية	
Ministère de l'enseignement supérieur et de la recherche scientifique	15554	328	2064	586	1348	131	13163	5	396	1181	1265	1928	8389	وزارة التعليم العالي و البحث العلمي	
Ministère des affaires sociales	2904	0	594	212	350	32	2310	2	82	417	1023	624	163	وزارة الشؤون الاجتماعية	
Autres ministères	15697	1053	3363	1203	1693	467	11281	296	1042	2876	3521	2076	1470	وزارات أخرى	
Autres établissements	257	4	11	5	5	1	242	3	31	45	84	29	51	هياكل إدارية أخرى	
Total	177262	2071	17236	5407	9512	2318	157955	539	4986	29024	53332	43190	26885	الجميع	

Tableau 8: La distribution des agents de la fonction publique selon la catégorie et la structure d'âge en 2011

Catégorie	الجمع	غير مصتح به	60 سنة فما فوق	توزيع أعمار الموظفين العمومية حسب الفئة العمرية سنة 2011																السنف
				[59 - 55]	[54 - 50]	[49 - 45]	[44 - 40]	[39 - 35]	[34 - 30]	[29 - 25]	سنة	أقل من 25 سنة	أقل من 25 سنة	أقل من 25 سنة						
Catégorie A1	66974	27	1004	8622	9643	11560	12943	8799	8465	5795	118	118	السنف الفرعي 1							
Catégorie A2	87224	12	290	7701	7546	6407	11856	21149	21435	10024	806	806	السنف الفرعي 2							
Catégorie A3	109428	86	113	7159	12763	24006	25024	18039	12726	8742	771	771	السنف الفرعي 3							
Catégorie B	57193	4	16	3113	4257	8359	8764	11497	12742	7190	1253	1253	السنف ب							
Catégorie C	13965	1	7	733	889	1813	2224	2413	2177	2270	1438	1438	السنف ج							
Catégorie D	17411	3	3	130	162	689	1622	3951	3409	4515	2928	2928	السنف د							
Total des fonctionnaires	352194	133	1433	27457	35258	52834	62432	65846	60954	38535	7313	7313	مجموع الموظفين							
Unité 3	13975	4	23	4622	5021	2738	1097	357	102	10	2	2	الوحدة الثالثة							
Unité 2	34873	1	24	4233	8210	8249	6285	4177	2364	1134	198	198	الوحدة الثانية							
Unité 1	22827	9	8	284	2179	3841	4445	4095	3117	3283	1568	1568	الوحدة الأولى							
Total des ouvriers	71675	14	55	9139	15409	14827	11827	8629	5583	4426	1768	1768	مجموع العملة							
Autres	21037	16402	458	180	195	230	696	323	374	229	1950	1950	حالة أخرى							
Total	444905	16549	1946	36775	50862	67891	74955	74798	66910	43190	11031	11031	الجمع							

Tableau 9: La distribution des agents de la fonction publique selon la catégorie et la structure d'âge en 2011 (%)

Catégorie	الجمع	غير مصتح به	60 سنة فما فوق	جدول 9: توزيع أعمار الموظفين العمومية حسب السنف والفئة العمرية سنة 2011 (%)																السنف
				[59 - 55]	[54 - 50]	[49 - 45]	[44 - 40]	[39 - 35]	[34 - 30]	[29 - 25]	سنة	أقل من 25 سنة	أقل من 25 سنة	أقل من 25 سنة						
Catégorie A1	15,1	0,2	51,6	23,4	19,0	17,0	17,3	11,8	12,7	13,4	1,1	1,1	السنف الفرعي 1							
Catégorie A2	19,6	0,1	14,9	20,9	14,8	9,4	15,8	28,3	32,0	23,2	7,3	7,3	السنف الفرعي 2							
Catégorie A3	24,6	0,5	5,8	19,5	25,1	35,4	33,4	24,1	19,0	20,2	7,0	7,0	السنف الفرعي 3							
Catégorie B	12,9	0,0	0,8	8,5	8,4	12,3	11,7	15,4	19,0	16,6	11,4	11,4	السنف ب							
Catégorie C	3,1	0,0	0,4	2,0	1,7	2,7	3,0	3,2	3,3	5,3	13,0	13,0	السنف ج							
Catégorie D	3,9	0,0	0,2	0,4	0,3	1,0	2,2	5,3	5,1	10,5	26,5	26,5	السنف د							
Total des fonctionnaires	79,2	0,8	73,6	74,7	69,3	77,8	83,3	88,0	91,1	89,2	66,3	66,3	مجموع الموظفين							
Unité 3	3,1	0,0	1,2	12,6	9,9	4,0	1,5	0,5	0,2	0,0	0,0	0,0	الوحدة الثالثة							
Unité 2	7,8	0,0	1,2	11,5	16,1	12,1	8,4	5,6	3,5	2,6	1,8	1,8	الوحدة الثانية							
Unité 1	5,1	0,1	0,4	0,8	4,3	5,7	5,9	5,5	4,7	7,6	14,2	14,2	الوحدة الأولى							
Total des ouvriers	16,1	0,1	2,8	24,8	30,3	21,8	15,8	11,5	8,3	10,2	16,0	16,0	مجموع العملة							
Autres	4,7	99,1	23,5	0,5	0,4	0,3	0,9	0,4	0,6	0,5	17,7	17,7	حالة أخرى							
Total	100,0	100,0	100,0	100,0	100,0	100,0	100,0	100,0	100,0	100,0	100,0	100,0	الجمع							

Tableau 10: La distribution des agents de la fonction publique selon le ministère ou l'établissement et la structure d'âge en 2011

جدول 10: توزيع أعمار الوظيفة العمومية حسب الهيكل والفئة العمرية سنة 2011

الهيكل	أقل من 25 سنة	[29 - 25]	[34 - 30]	[39 - 35]	[44 - 40]	[49 - 45]	[54 - 50]	[59 - 55]	60 سنة فما فوق	غير محصية	المجموع	المنشأة أو المؤسسة
رئاسة الحكومة	27	226	397	347	324	313	262	246	54	386	2580	Présidence du gouvernement
وزارة العدل	357	1249	1782	2483	2436	2049	1332	870	12	3	12571	Ministère de la justice
وزارة المالية	863	2346	2443	2934	2712	2363	1713	1393	10	1	16777	Ministère des finances
وزارة الفلاحة و الموارد المائية والصيد البحري	48	353	671	934	1398	2702	4314	4484	94	8	15004	Ministère de l'agriculture, des ressources hydroliques et de la pêche
وزارة التجهيز و الإسكان و التهيئة الترابية	9	142	301	367	591	1141	1623	872	7	11	5063	Ministère de l'équipement, l'habitat et l'aménagement du territoire
وزارة الشباب و الرياضة	66	1626	3056	1959	1701	1670	1417	1086	62	9	12649	Ministère de la jeunesse et des sports
وزارة الصحة العمومية	720	7079	8732	7907	7235	11550	10000	7481	177	4	60882	Ministère de la santé publique
وزارة التربية	915	13604	29471	36228	38385	31169	19628	12577	510	96	182582	Ministère de l'éducation
وزارة التعليم العالي و البحث العلمي	155	4010	7592	6276	4937	4092	3484	2805	590	65	34003	Ministère de l'enseignement supérieur et de la recherche scientifique
وزارة الشؤون الإجتماعية	41	358	1028	1230	868	713	431	415	8	1	5091	Ministère des affaires sociales
وزارات أخرى	7597	11450	10746	13652	13896	9902	6556	4501	419	15964	94680	Autres ministères
هيكل إدارية أخرى	236	750	693	482	474	232	105	49	6	0	3026	Autres établissements
المجموع	11031	43190	66910	74798	74955	67891	50862	36775	1946	16548	444905	Total

ملحق إحصائي

ANNEXE STATISTIQUE

سنة 2012 Année

Tableau 1: La distribution des agents de la fonction publique selon le ministère ou l'établissement et le sexe en 2012

جدول 1: توزيع أعوان الوظيفة العمومية حسب الوزارة أو الهيكل و الجنس سنة 2012

Ministère ou établissement	Pourcentage (%) النسبة			Nombre العدد			الوزارة أو الهيكل
	المجموع Total	إناث Femmes	ذكور Hommes	المجموع Total	إناث Femmes	ذكور Hommes	
Présidence du gouvernement	0,4	0,4	0,4	2219	850	1369	رئاسة الحكومة
Ministère de la justice	2,5	2,2	2,7	13435	4317	9118	وزارة العدل
Ministère des finances	3,3	3,0	3,5	17474	5756	11718	وزارة المالية
Ministère de l'agriculture, des ressources hydroliques et de la pêche	4,6	2,1	6,1	24787	4111	20676	وزارة الفلاحة و الموارد المائية و الصيد البحري
Ministère de l'équipement, l'habitat et l'aménagement du territoire	1,0	0,7	1,3	5570	1283	4287	وزارة التجهيز و الإسكان و التهيئة الترابية
Ministère de la jeunesse et des sports	2,8	2,8	2,8	15001	5545	9456	وزارة الشباب و الرياضة
Ministère de la santé publique	12,3	20,0	7,9	65771	39069	26702	وزارة الصحة العمومية
Ministère de l'éducation	34,7	46,6	27,8	184902	90883	94019	وزارة التربية
Ministère de l'enseignement supérieur et de la recherche scientifique	7,3	9,4	6,0	38703	18305	20398	وزارة التعليم العالي و البحث العلمي
Ministère des affaires sociales	1,1	1,8	0,7	5889	3526	2363	وزارة الشؤون الاجتماعية
Autres ministères	29,3	10,7	40,0	156207	20913	135294	وزارات أخرى
Autres établissements	0,6	0,2	0,8	3111	310	2801	هيكل إدارية أخرى
Total	100,00	100,0	100,0	533069	194868	338201	المجموع

Tableau 2: La distribution des agents de la fonction publique selon la structure d'âge et le sexe en 2012

جدول 2: توزيع أعوان الوظيفة العمومية حسب الهيكل العمري و الجنس سنة 2012

Structure d'âge	Pourcentage (%) النسبة			Nombre العدد			الهيكل العمري
	المجموع Total	إناث Femmes	ذكور Hommes	المجموع Total	إناث Femmes	ذكور Hommes	
mois de 25 ans	3,6	1,3	4,9	19039	2547	16492	أقل من 25 سنة
[29 - 25]	10,5	10,7	10,4	56066	20898	35168	[29 - 25]
[34 - 30]	15,1	18,8	13,0	80412	36581	43831	[34 - 30]
[39 - 35]	16,9	19,0	15,7	90294	37083	53211	[39 - 35]
[44 - 40]	17,7	17,8	17,6	94294	34769	59525	[44 - 40]
[49 - 45]	16,1	15,4	16,5	85782	29976	55806	[49 - 45]
[54 - 50]	11,7	10,1	12,6	62297	19589	42709	[54 - 50]
[59 - 55]	7,8	6,5	8,6	41714	12751	28964	[59 - 55]
et plus 60	0,3	0,2	0,4	1620	360	1260	60 سنة فما فوق
Non déclaré	0,3	0,2	0,4	1553	317	1236	غير مصرح به
Total	100,00	100,0	100,0	533069	194869	338201	المجموع

Tableau 3: La distribution des agents de la fonction publique selon la situation familiale et le sexe en 2012

جدول 3: توزيع أعوان الوظيفة العمومية حسب الحالة العائلية و الجنس سنة 2012

Situation familiale	Pourcentage (%) النسبة			Nombre العدد			الحالة العائلية
	المجموع Total	إناث Femmes	ذكور Hommes	المجموع Total	إناث Femmes	ذكور Hommes	
Célibataire	34,7	38,0	32,7	184733	74078	110655	أعزب
Marié	63,8	59,6	66,2	340094	116101	223993	متزوج
Veuf	0,6	1,3	0,1	2966	2491	475	أرمل
Divorcé	0,3	0,8	0,1	1712	1515	197	مطلق
Non déclaré	0,7	0,4	0,9	3564	683	2881	غير مصرّح به
Total	100,00	100,0	100,0	533069	194868	338201	المجموع

Tableau 4: La distribution des agents de la fonction publique selon la catégorie et le sexe en 2012

جدول 4: توزيع أعوان الوظيفة العمومية حسب الصنف والجنس سنة 2012

Catégorie	Pourcentage (%) النسبة			Nombre العدد			الصنف
	المجموع Total	إناث Femmes	ذكور Hommes	المجموع Total	إناث Femmes	ذكور Hommes	
Catégorie A1	13,2	14,8	12,3	70582	28832	41750	الصنف الفرعي أ1
Catégorie A2	17,8	23,2	14,6	94802	45287	49515	الصنف الفرعي أ2
Catégorie A3	22,5	29,9	18,2	119913	58320	61593	الصنف الفرعي أ3
Catégorie B	14,9	15,3	14,7	79369	29744	49625	الصنف ب
Catégorie C	9,9	4,2	13,2	52729	8234	44495	الصنف ج
Catégorie D	3,6	0,3	5,5	19358	657	18701	الصنف د
Total des fonctionnaires	81,9	87,8	78,6	436753	171074	265679	مجموع الموظفين
Unité 3	2,7	1,2	3,6	14497	2405	12092	الوحدة الثالثة
Unité 2	7,2	5,1	8,4	38448	9876	28572	الوحدة الثانية
Unité 1	7,3	5,3	8,5	39093	10377	28716	الوحدة الأولى
Total des ouvriers	17,3	11,6	20,5	92038	22658	69380	مجموع العملة
Autres	0,8	0,6	0,9	4278	1136	3142	حالة أخرى
Total	100,00	100,0	100,0	533069	194868	338201	المجموع

Tableau 5: La distribution des agents de la fonction publique selon le ministère ou l'établissement et le sexe en 2012

جدول 5: توزيع أعمال الوظيفة العمومية حسب الوزارة أو الهيكل و الجنس سنة 2012

Ministère ou établissement	الجموع العام Total	حالة أخرى Autres	مجموع العملة Total des ouvriers	Total des deux sexes			مجموع الموظفين Total des fonctionnaires	مجموع الجنسين							الوزارة أو الهيكل
				الوحدة 1 Unité1	الوحدة 2 Unité2	الوحدة 3 Unité3		صنف D catégorie D	صنف C catégorie C	صنف B catégorie B	صنف A3 catégorie A3	صنف A2 catégorie A2	صنف A1 catégorie A1		
Présidence du gouvernement	2220	60	880	248	446	186	1281	9	47	210	230	253	533	رئاسة الحكومة	
Ministère de la justice	13436	29	1589	712	787	90	11818	567	3163	3419	1103	1451	2116	وزارة العدل	
Ministère des finances	17474	4	2371	884	1424	63	15099	951	1325	4433	3104	2833	2454	وزارة المالية	
Ministère de l'agriculture, des ressources hydroliques et de la pêche	24788	14	16246	7141	4747	4358	8528	20	744	1093	1923	2023	2726	وزارة الفلاحة و الموارد المائية و الصيد البحري	
Ministère de l'équipement, l'habitat et l'aménagement du territoire	5571	7	2956	401	926	1629	2608	33	334	518	865	252	608	وزارة التجهيز و الإسكان و التهيئة الترابية	
Ministère de la jeunesse et des sports	15002	270	1719	594	712	413	13013	2	170	410	5435	5204	1793	وزارة الشباب و الرياضة	
Ministère de la santé publique	65771	22	12903	2088	8830	1985	52846	13	2156	17942	13429	8648	10659	وزارة الصحة العمومية	
Ministère de l'éducation	184902	133	19505	11061	7451	993	165264	81	1256	14939	68552	58779	21659	وزارة التربية	
Ministère de l'enseignement supérieur et de la recherche scientifique	38705	956	10854	4542	5137	1175	26895	20	647	1794	2641	3458	18336	وزارة التعليم العالي والبحث العلمي	
Ministère des affaires sociales	5889	1	1610	484	990	136	4278	3	116	390	2185	1145	440	وزارة الشؤون الاجتماعية	
Autres ministères	156207	2776	21131	10848	6951	3332	132300	17612	41137	33609	20265	10596	9082	وزارات أخرى	
Autres établissements	3106	6	274	90	47	137	2826	50	1638	615	183	163	178	هيكل إدارية أخرى	
Total	533069	4278	92038	39093	38448	14497	436753	19358	52730	79369	119913	94802	70582	الجموع	

Tableau 6: La distribution des agents de la fonction publique selon le ministère ou l'établissement et le sexe en 2012

Ministère ou établissement	المجموع العام Total	حالة أخرى Autres	مجموع العملة Total des ouvriers	الوحدة 1 Unité1	الوحدة 2 Unité2	الوحدة 3 Unité3	مجموع الموظفين Total des fonctionnaires	صنف د catégorie D	صنف ج catégorie C	صنف ب catégorie B	صنف أ3 catégorie A3	صنف أ2 catégorie A2	صنف أ1 catégorie A1	الوزارة أو الهيكل
Présidence du gouvernement	1369	51	699	153	381	165	619	8	24	53	102	129	304	رئاسة الحكومة
Ministère de la justice	9118	7	1004	300	621	83	8107	459	2361	2270	538	1072	1408	وزارة العدل
Ministère des finances	11718	1	1858	470	1333	55	9859	827	959	3197	1646	1462	1770	وزارة المالية
Ministère de l'agriculture, des ressources hydroliques et de la pêche	20676	4	14891	6619	4354	3918	5781	9	407	618	1287	1570	1892	وزارة الفلاحة و الموارد المائية و الصيد البحري
Ministère de l'équipement, l'habitat et l'aménagement du territoire	4288	0	2577	272	763	1542	1711	26	137	318	661	157	413	وزارة التجهيز و الإسكان و التهيئة الترابية
Ministère de la jeunesse et des sports	9456	111	1094	347	437	310	8251	0	76	199	3340	3243	1394	وزارة الشباب و الرياضة
Ministère de la santé publique	26703	8	7410	892	5185	1333	19285	3	809	5834	4580	3377	4684	وزارة الصحة العمومية
Ministère de l'éducation	94020	6	15106	8481	5943	682	78908	53	405	5696	31608	28619	12529	وزارة التربية
Ministère de l'enseignement supérieur et de la recherche scientifique	20399	580	6863	2206	3668	989	12956	15	251	561	1181	1405	9545	وزارة التعليم العالي والبحث العلمي
Ministère des affaires sociales	2364	0	871	170	601	100	1493	1	16	79	622	505	271	وزارة الشؤون الاجتماعية
Autres ministères	135293	2364	16821	8768	5245	2808	116108	17253	37440	30214	15927	7851	7424	وزارات أخرى
Autres établissements	2799	10	186	38	41	107	2603	48	1613	590	105	129	119	هيكل إدارية أخرى
Total	338201	3142	69380	28716	28572	12092	265679	18701	44495	49625	61593	49515	41751	المجموع

Tableau 7: La distribution des agents de la fonction publique selon le ministère ou l'établissement et le sexe en 2012

Féminin

إناث

جدول 7: توزيع أعمال الوظيفة العمومية حسب الوزارة أو الهيكل و الجنس سنة 2012

Ministère ou établissement	الجموع العام Total	حالة أخرى Autres	مجموع العمالة Total des ouvriers	الوحدة 1 Unité1	الوحدة 2 Unité2	الوحدة 3 Unité3	مجموع الموظفين Total des fonctionnaires	صنف D categorie D	صنف C categorie C	صنف B categorie B	صنف 3A categorie A3	صنف 2A categorie A2	صنف 1A categorie A1	الوزارة أو الهيكل الوزارة أو الهيكل
Présidence du gouvernement	850	7	181	95	65	21	662	2	23	157	128	124	229	رئاسة الحكومة
Ministère de la justice	4317	21	585	412	166	7	3711	108	802	1149	566	379	709	وزارة العدل
Ministère des finances	5756	2	514	414	92	8	5240	124	366	1237	1458	1372	685	وزارة المالية
Ministère de l'agriculture, des ressources hydroliques et de la pêche	4111	8	1356	522	394	440	2747	11	337	475	637	454	834	وزارة الزراعة و الموارد المائية و الصيد البحري
Ministère de l'équipement, l'habitat et l'aménagement du territoire	1283	6	380	129	163	88	897	7	197	200	204	95	195	وزارة التجهيز و الإسكان و التهيئة الترابية
Ministère de la jeunesse et des sports	5545	157	625	247	275	103	4763	2	94	212	2095	1961	399	وزارة الشباب و الرياضة
Ministère de la santé publique	39069	16	5493	1196	3645	652	33561	10	1348	12108	8849	5272	5975	وزارة الصحة العمومية
Ministère de l'éducation	90883	126	4401	2581	1509	311	86356	28	851	9243	36945	30161	9130	وزارة التربية
Ministère de l'enseignement supérieur et de la recherche scientifique	18305	375	3992	2336	1469	187	13939	5	396	1234	1460	2053	8791	وزارة التعليم العالي والبحث العلمي
Ministère des affaires sociales	3526	0	740	315	390	35	2786	2	100	312	1563	640	169	وزارة الشؤون الاجتماعية
Autres ministères	20913	411	4311	2081	1706	524	16191	359	3696	3395	4338	2745	1658	وزارات أخرى
Autres établissements	313	3	87	51	5	31	224	2	25	26	79	34	59	مهاكل إدارية أخرى
Total	194868	1129	22662	10379	9879	2404	171074	657	8234	29744	58320	45287	28832	الجموع

Tableau 8: La distribution des agents de la fonction publique selon la catégorie et la structure d'âge en 2012

Catégorie	الجموع	غير مصحح به	60 سنة فما فوق	[59 - 55]											أقل من 25 سنة	أقل من 25 سنة	الصف
				[54 - 50]	[49 - 45]	[44 - 40]	[39 - 35]	[34 - 30]	[29 - 25]	[29 - 25]	[29 - 25]	[29 - 25]	[29 - 25]	[29 - 25]			
Catégorie A1	70582	38	1001	9433	9976	12805	13298	9195	9075	5608	155	155	الصف الفرعي 1أ				
Catégorie A2	94802	15	250	7954	9499	8155	14247	22969	21315	9379	1020	1020	الصف الفرعي 2أ				
Catégorie A3	119913	44	120	7861	15191	26151	26209	19181	15065	9514	578	578	الصف الفرعي 3أ				
Catégorie B	79369	6	23	3147	6626	15043	17195	14279	13443	7796	1813	1813	الصف ب				
Catégorie C	52730	6	16	665	1829	4352	6159	8705	9916	12424	8660	8660	الصف ج				
Catégorie D	19358	3	4	146	194	744	2083	4305	3430	5138	3314	3314	الصف د				
Total des fonctionnaires	436754	112	1413	29205	43313	67249	79190	78634	72243	49859	15539	15539	مجموع الموظفين				
Unité 1	39093	16	31	2336	5036	6774	7032	6336	5022	4616	1897	1897	الوحدة الأولى				
Unité 2	38448	7	22	4950	8706	8868	6847	4775	2761	1303	211	211	الوحدة الثانية				
Unité 3	14498	11	41	5132	5122	2729	1053	306	91	13	3	3	الوحدة الثالثة				
Total des ouvriers	92039	34	94	12418	18863	18370	14931	11416	7873	5932	2110	2110	مجموع العملة				
Autres	4276	1407	114	92	121	163	173	244	296	275	1391	1391	حالة أخرى				
Total	533069	1553	1620	41714	62297	85782	94294	90294	80412	56066	19039	19039	الجموع				

Tableau 8: La distribution des agents de la fonction publique selon la catégorie et la structure d'âge en 2012 (%)

Catégorie	الجموع	غير مصحح به	60 سنة فما فوق	[59 - 55]											أقل من 25 سنة	أقل من 25 سنة	الصف
				[54 - 50]	[49 - 45]	[44 - 40]	[39 - 35]	[34 - 30]	[29 - 25]	[29 - 25]	[29 - 25]	[29 - 25]	[29 - 25]	[29 - 25]			
Catégorie A1	13,2	2,4	61,8	22,6	16,0	14,9	14,1	10,2	11,3	10,0	0,8	0,8	الصف الفرعي 1أ				
Catégorie A2	17,8	1,0	15,4	19,1	15,2	9,5	15,1	25,4	26,5	16,7	5,4	5,4	الصف الفرعي 2أ				
Catégorie A3	22,5	2,8	7,4	18,8	24,4	30,5	27,8	21,2	18,7	17,0	3,0	3,0	الصف الفرعي 3أ				
Catégorie B	14,9	0,4	1,4	7,5	10,6	17,5	18,2	15,8	16,7	13,9	9,5	9,5	الصف ب				
Catégorie C	9,9	0,4	1,0	1,6	2,9	5,1	6,5	9,6	12,3	22,2	45,5	45,5	الصف ج				
Catégorie D	3,6	0,2	0,2	0,3	0,3	0,9	2,2	4,8	4,3	9,2	17,4	17,4	الصف د				
Total des fonctionnaires	81,9	7,2	87,2	70,0	69,5	78,4	84,0	87,1	89,8	88,9	81,6	81,6	مجموع الموظفين				
Unité 1	7,3	1,0	1,9	5,6	8,1	7,9	7,5	7,0	6,2	8,2	10,0	10,0	الوحدة الأولى				
Unité 2	7,2	0,5	1,4	11,9	14,0	10,3	7,3	5,3	3,4	2,3	1,1	1,1	الوحدة الثانية				
Unité 3	2,7	0,7	2,5	12,3	8,2	3,2	1,1	0,3	0,1	0,0	0,0	0,0	الوحدة الثالثة				
Total des ouvriers	17,3	2,2	5,8	29,8	30,3	21,4	15,8	12,6	9,8	10,6	11,1	11,1	مجموع العملة				
Autres	0,8	90,6	7,0	0,2	0,2	0,2	0,2	0,3	0,4	0,5	7,3	7,3	حالة أخرى				
Total	100,0	100,0	100,0	100,0	100,0	100,0	100,0	100,0	100,0	100,0	100,0	100,0	الجموع				

جدول 9: توزيع أحوال الوظيفة العمومية حسب الصنف والفئة العمرية سنة 2012 (%)

Tableau 10: La distribution des agents de la fonction publique selon le ministère ou l'établissement et la structure d'âge en 2012

جدول 10: توزيع أحوال الوظيفة العمومية حسب الهيكل والفئة العمرية سنة 2012

الهيكل	أقل من 25 سنة	[29 - 25]	[34 - 30]	[39 - 35]	[44 - 40]	[49 - 45]	[54 - 50]	[59 - 55]	60 سنة فما فوق	غير مصنف به	الجموع	المنشأة أو المؤسسة
رئاسة الحكومة	19	206	374	374	333	342	290	254	14	14	2219	Présidence du gouvernement
وزارة العدل	389	1517	1840	2507	2522	2242	1433	977	7	2	13435	Ministère de la justice
وزارة المالية	467	2516	2649	2908	2862	2614	1846	1606	7	0	17474	Ministère des finances
وزارة الفلاحة و الموارد المائية والصيد البحري	143	858	1807	2550	2957	4357	5750	6257	98	13	24788	Ministère de l'agriculture, des ressources hydriques et de la pêche
وزارة التجهيز و الإسكان و التهيئة الترابية	32	226	509	472	619	1062	1631	1007	4	10	5571	Ministère de l'équipement, l'habitat et l'aménagement du territoire
وزارة الشباب و الرياضة	98	2148	4144	2280	1765	1794	1465	1222	62	26	15001	Ministère de la jeunesse et des sports
وزارة الصحة العمومية	968	8071	10280	8655	7451	11186	10476	8501	173	14	65772	Ministère de la santé publique
وزارة التربة	570	11178	27585	36913	40528	32945	21667	13006	474	38	184902	Ministère de l'éducation
وزارة التعليم العالي و البحث العلمي	283	4052	8170	7388	5810	4915	3970	3334	635	148	38703	Ministère de l'enseignement supérieur et de la recherche scientifique
وزارة الشؤون الاجتماعية	75	502	1155	1421	1035	733	529	434	4	2	5889	Ministère des affaires sociales
وزارات أخرى	15723	24126	21325	24332	27925	23255	13087	5041	116	1281	156207	Autres ministères
هياكل إدارية أخرى	275	668	578	495	489	340	158	77	28	5	3111	Autres établissements
الجموع	19039	56066	80412	90294	94294	85782	62297	41714	1620	1553	533069	Total

ملحق إحصائي

ANNEXE STATISTIQUE

سنة 2013 Année

Tableau 1: La distribution des agents de la fonction publique selon le ministère ou l'établissement et le sexe en 2013

جدول 1: توزيع أعوان الوظيفة العمومية حسب الوزارة أو الهيكل و الجنس سنة 2013

Ministère ou établissement	Pourcentage (%) النسبة			Nombre العدد			الوزارة أو الهيكل
	المجموع Total	إناث Femmes	ذكور Hommes	المجموع Total	إناث Femmes	ذكور Hommes	
Présidence du gouvernement	0,4	0,5	0,4	2421	934	1487	رئاسة الحكومة
Ministère de la justice	2,6	2,2	2,8	14403	4507	9896	وزارة العدل
Ministère des finances	3,2	2,9	3,3	17657	5885	11772	وزارة المالية
Ministère de l'agriculture, des ressources hydroliques et de la pêche	4,5	2,2	5,8	24927	4444	20483	وزارة الفلاحة و الموارد المائية و الصيد البحري
Ministère de l'équipement, l'habitat et l'aménagement du territoire	1,0	0,6	1,2	5396	1282	4114	وزارة التجهيز و الإسكان و التهيئة الترابية
Ministère de la jeunesse et des sports	3,0	3,1	3,0	16858	6403	10455	وزارة الشباب و الرياضة
Ministère de la santé publique	12,8	21,2	8,0	71710	43699	28011	وزارة الصحة العمومية
Ministère de l'éducation	34,0	1,9	0,7	189781	94216	95565	وزارة التربية
Ministère de l'enseignement supérieur et de la recherche scientifique	7,1	45,6	27,2	39616	18694	20922	وزارة التعليم العالي و البحث العلمي
Ministère des affaires sociales	1,1	9,1	5,9	6379	3850	2529	وزارة الشؤون الاجتماعية
Autres ministères	29,8	10,8	40,9	166313	22264	144049	وزارات أخرى
Autres établissements	0,5	0,1	0,8	2976	280	2696	هيكل إدارية أخرى
Total	100,00	100,0	100,0	558437	206458	351979	المجموع

Tableau 2: La distribution des agents de la fonction publique selon la structure d'âge et le sexe en 2013

جدول 2: توزيع أعوان الوظيفة العمومية حسب الهيكل العمري و الجنس سنة 2013

Structure d'âge	Pourcentage (%) النسبة			Nombre العدد			الهيكل العمري
	المجموع Total	إناث Femmes	ذكور Hommes	المجموع Total	إناث Femmes	ذكور Hommes	
mois de 25 ans	3,9	1,3	5,4	21715	2599	19116	أقل من 25 سنة
[29 - 25]	10,4	9,5	10,9	57947	19649	38298	[29 - 25]
[34 - 30]	14,6	18,2	12,5	81564	37605	43959	[34 - 30]
[39 - 35]	16,7	19,5	15,1	93448	40227	53221	[39 - 35]
[44 - 40]	17,6	18,1	17,3	98511	37446	61065	[44 - 40]
[49 - 45]	16,1	15,5	16,5	90184	32007	58177	[49 - 45]
[54 - 50]	12,1	10,8	12,9	67607	22369	45238	[54 - 50]
[59 - 55]	7,8	6,7	8,5	43788	13811	29977	[59 - 55]
et plus 60	0,4	0,3	0,5	2297	521	1776	60 سنة فما فوق
Non déclaré	0,2	0,1	0,3	1376	224	1152	غير مصرح به
Total	100,00	100,0	100,0	558437	206458	351979	المجموع

Tableau 3: La distribution des agents de la fonction publique selon la situation familiale et le sexe en 2013

جدول 3: توزيع أعوان الوظيفة العمومية حسب الحالة العائلية و الجنس سنة 2013

Situation familiale	Pourcentage (%) النسبة			Nombre العدد			الحالة العائلية
	المجموع Total	إناث Femmes	ذكور Hommes	المجموع Total	إناث Femmes	ذكور Hommes	
Célibataire	34,5	37,2	32,9	192643	76905	115738	أعزب
Marié	63,6	60,1	65,6	355053	124044	231009	متزوج
Veuf	0,6	1,3	0,1	3246	2724	522	أرمل
Divorcé	0,3	0,8	0,1	1849	1656	193	مطلق
Non déclaré	1,0	0,5	1,3	5646	1129	4517	غير مصرّح به
Total	100,00	100,0	100,0	558437	206458	351979	المجموع

Tableau 4: La distribution des agents de la fonction publique selon la catégorie et le sexe en 2013

جدول 4: توزيع أعوان الوظيفة العمومية حسب الصنف والجنس سنة 2013

Catégorie	Pourcentage (%) النسبة			Nombre العدد			الصنف
	المجموع Total	إناث Femmes	ذكور Hommes	المجموع Total	إناث Femmes	ذكور Hommes	
Catégorie A1	13,5	15,3	12,4	75112	31496	43616	الصنف الفرعي أ1
Catégorie A2	17,9	22,9	15,0	100190	47261	52929	الصنف الفرعي أ2
Catégorie A3	22,7	30,7	18,0	126571	63343	63228	الصنف الفرعي أ3
Catégorie B	14,6	13,8	15,0	81465	28586	52879	الصنف ب
Catégorie C	9,4	4,2	12,5	52589	8640	43949	الصنف ج
Catégorie D	3,8	0,3	5,8	21122	713	20410	الصنف د
Total des fonctionnaires	81,8	87,2	78,7	457047	180038	277009	مجموع الموظفين
Unité 3	2,6	1,3	3,5	14733	2586	12147	الوحدة الثالثة
Unité 2	6,7	4,7	7,9	37513	9637	27876	الوحدة الثانية
Unité 1	8,3	6,3	9,5	46449	13024	33425	الوحدة الأولى
Total des ouvriers	17,7	12,2	20,9	98694	25247	73448	مجموع العملة
Autres	0,5	0,6	0,4	2696	1174	1522	حالة أخرى
Total	100,00	100,0	100,0	558437	206459	351979	المجموع

Tableau 5: La distribution des agents de la fonction publique selon le ministère ou l'établissement et le sexe en 2013

جدول 5: توزيع أعمال الوظيفة العمومية حسب الوزارة أو الهيكل و الجنس سنة 2013

Ministère ou établissement	الجموع العام Total	حالة أخرى Autres	مجموع العملة Total des ouvriers	الوحدة 1 Unité1	الوحدة 2 Unité2	الوحدة 3 Unité3	مجموع الموظفين Total des fonctionnaires	صنف D catégorie D	مجموع الجنسين					صنف 1A1 catégorie A1	الوزارة أو الهيكل
									صنف C catégorie C	صنف B catégorie B	صنف 3A3 catégorie A3	صنف 2A2 catégorie A2	صنف 1A1 catégorie A1		
Présidence du gouvernement	2421	111	886	262	429	195	1424	7	57	157	291	262	652	رئاسة الحكومة	
Ministère de la justice	14403	0	1730	880	751	99	12674	589	3681	3495	1113	1555	2242	وزارة العدل	
Ministère des finances	17657	0	2462	1006	1379	77	15195	959	1244	4584	3127	2787	2496	وزارة المالية	
Ministère de l'agriculture, des ressources hydroliques et de la pêche	24927	0	16013	7445	4499	4069	8914	44	690	785	2240	2020	3137	وزارة الفلاحة و الموارد المائية و الصيد البحري	
Ministère de l'équipement, l'habitat et l'aménagement du territoire	5396	0	2831	437	742	1652	2565	16	234	529	819	360	608	وزارة التجهيز و الإسكان و التهيئة الترابية	
Ministère de la jeunesse et des sports	16858	320	1967	809	694	464	14571	3	189	409	5514	6557	1901	وزارة الشباب و الرياضة	
Ministère de la santé publique	71710	947	15407	4577	8259	2571	55357	18	2168	15461	16428	9659	11625	وزارة الصحة العمومية	
Ministère de l'éducation	189781	140	20044	11494	7529	1022	169597	146	1426	15175	70644	58771	23436	وزارة التربية	
Ministère de l'enseignement supérieur et de la recherche scientifique	39616	1068	11127	4667	5351	1110	27421	35	563	1705	2991	3458	18670	وزارة التعليم العالي و البحث العلمي	
Ministère des affaires sociales	6379	0	1806	640	1002	164	4573	14	134	496	2150	1131	650	وزارة الشؤون الاجتماعية	
Autres ministères	166313	816	23442	13393	6838	3212	142055	19245	40848	37953	21116	13367	9527	وزارات أخرى	
Autres établissements	2980	12	264	122	42	100	2704	49	1358	719	141	266	172	هيكل إدارية أخرى	
Total	558437	3414	97976	45731	37513	14733	457047	21122	52589	81465	126571	100190	75112	الجموع	

Tableau 6: La distribution des agents de la fonction publique selon le ministère ou l'établissement et le sexe en 2013

Ministère ou établissement	الجموع العام Total	حالة أخرى Autres	مجموع العمالة Total des ouvriers	الوحدة 1 Unité1	الوحدة 2 Unité2	الوحدة 3 Unité3	مجموع الموظفين Total des fonctionnaires	صنف د catégorie D	صنف ج catégorie C	صنف ب catégorie B	صنف أ3 catégorie A3	صنف أ2 catégorie A2	صنف أ1 catégorie A1	الوزارة أو الهيكل	ذكور	
															مجموع الوظيفين Total des fonctionnaires	صنف د catégorie D
Présidence du gouvernement	1487	105	710	169	365	177	672	6	31	45	112	127	353	رئاسة الحكومة		
Ministère de la justice	9896	0	1102	418	592	92	8794	470	2882	2373	510	1113	1448	وزارة العدل		
Ministère des finances	11772	0	1892	531	1293	68	9881	838	906	3281	1659	1414	1784	وزارة المالية		
Ministère de l'agriculture, des ressources hydroliques et de la pêche	20483	0	14649	6859	4115	3675	5835	26	384	446	1365	1476	2139	وزارة الزراعة و الموارد المائية و الصيد البحري		
Ministère de l'équipement, l'habitat et l'aménagement du territoire	4114	0	2449	296	602	1552	1665	11	108	319	582	241	405	وزارة التجهيز و الإسكان و التهيئة الترابية		
Ministère de la jeunesse et des sports	10455	138	1271	501	441	330	9046	1	92	209	3207	4066	1472	وزارة الشباب و الرياضة		
Ministère de la santé publique	28011	151	8299	1759	4820	1720	19562	14	657	4718	5704	3534	4936	وزارة الصحة العمومية		
Ministère de l'éducation	95565	70	15510	8806	5994	711	79986	98	488	5615	31980	28472	13334	وزارة التربية		
Ministère de l'enseignement supérieur et de la recherche scientifique	20922	668	7079	2322	3825	933	13175	29	232	542	1313	1424	9636	وزارة التعليم العالي والبحث العلمي		
Ministère des affaires sociales	2529	0	970	241	611	118	1559	13	43	90	535	504	376	وزارة الشؤون الاجتماعية		
Autres ministères	144049	979	18740	10865	5184	2691	124330	18859	36793	34544	16164	10341	7629	وزارات أخرى		
Autres établissements	2699	13	177	57	38	82	2509	47	1337	701	98	221	107	هياكل إدارية أخرى		
Total	351979	2124	72844	32821	27876	12147	277011	20410	43949	52879	63228	52930	43616	الجموع		

Tableau 7: La distribution des agents de la fonction publique selon le ministère ou l'établissement et le sexe en 2013

Ministère ou établissement	الجموع العام Total	حالة أخرى Autres	مجموع العمالة Total des ouvriers	الوحدة 1 Unité1	الوحدة 2 Unité2	الوحدة 3 Unité3	Féminin			ذكور							الوزارة أو الهيكل
							مجموع Total des fonctionnaires	صنف D	صنف C	صنف B	صنف A3	صنف A2	صنف A1	صنف D	صنف C	صنف B	
Présidence du gouvernement	934	5	177	94	65	18	752	1	26	112	179	135	299	رئاسة الحكومة			
Ministère de la justice	4507	9	619	453	159	7	3880	119	799	1123	603	442	795	وزارة العدل			
Ministère des finances	5885	0	570	475	86	9	5315	122	338	1303	1468	1374	712	وزارة المالية			
Ministère de l'agriculture, des ressources hydroliques et de la pêche	4445	0	1365	587	384	394	3080	18	307	339	875	544	998	وزارة الزراعة و الموارد المائية و الصيد البحري			
Ministère de l'équipement, l'habitat et l'aménagement du territoire	1282	6	376	135	141	101	900	5	126	210	237	119	203	وزارة التجهيز و الإسكان و التهيئة الترابية			
Ministère de la jeunesse et des sports	6403	182	696	309	253	135	5525	2	97	201	2307	2491	429	وزارة الشباب و الرياضة			
Ministère de la santé publique	43699	795	7109	2819	3440	851	35795	4	1512	10743	10724	6125	6689	وزارة الصحة العمومية			
Ministère de l'éducation	94216	70	4535	2689	1536	311	89611	49	938	9560	38664	30300	10102	وزارة التربية			
Ministère de l'enseignement supérieur et de la recherche scientifique	18694	399	4049	2346	1526	177	14246	6	331	1163	1678	2035	9034	وزارة التعليم العالي و البحث العلمي			
Ministère des affaires sociales	3850	4	831	394	391	46	3015	1	91	406	1615	628	274	وزارة الشؤون الاجتماعية			
Autres ministères	22264	0	4535	2360	1654	521	17729	386	4055	3410	4953	3027	1898	وزارات أخرى			
Autres établissements	280	3	82	60	4	18	195	2	21	19	43	45	66	هياكل إدارية أخرى			
Total	206458	1473	24942	12719	9637	2586	180041	713	8640	28587	63344	47261	31497	الجموع			

جدول 7: توزيع أحوال الوظيفة العمومية حسب الوزارة أو الهيكل و الجنس سنة 2013

Tableau 8: La distribution des agents de la fonction publique selon la catégorie et la structure d'âge en 2013

جدول 8: توزيع أحوال الوظيفة العمومية حسب الصنف والفئة العمرية سنة 2013

الصف	أقل من 25 سنة	[29 - 25]	[30 - 30]	[34 - 30]	[39 - 35]	[44 - 40]	[49 - 45]	[54 - 50]	[59 - 55]	60 سنة فما فوق	غير مصتح به	الجموع	الصف
الصف الفرعي 1	185	5127	9383	9768	14061	14295	10641	10442	10641	1175	38	75112	الصف الفرعي 1
الصف الفرعي 2	1012	7967	20079	24689	16753	10631	7816	10920	7816	309	15	100190	الصف الفرعي 2
الصف الفرعي 3	709	9474	16264	19514	15386	17643	2665	17945	2665	28	10	81464	الصف الفرعي 3
الصف ب	2142	7583	13725	15386	17670	5395	2763	1443	391	15	7	52589	الصف ب
الصف ج	9948	15526	9732	7670	4120	3475	5610	4307	2	3	2	21122	الصف ج
الصف د	4307	5610	3475	4120	2425	827	226	129	129	3	2	21122	الصف د
مجموع الموظفين	18302	51286	81147	82511	71501	47632	30230	1693	89	457047	89	46449	مجموع الموظفين
الوحدة الأولى	2585	4940	5811	7092	8058	6146	2946	491	732	46449	732	37512	الوحدة الأولى
الوحدة الثانية	192	1238	2728	4524	6736	8394	8483	5150	61	37512	9	14733	الوحدة الثانية
الوحدة الثالثة	1	35	113	309	1013	2584	5462	5158	52	14733	7	98694	الوحدة الثالثة
مجموع العملة	2777	6212	8652	11925	15806	18628	13558	19786	604	98694	748	2696	مجموع العملة
حالة أخرى	636	449	256	376	194	189	0	189	0	2696	540	558437	حالة أخرى
الجموع	21715	57947	81564	93448	98511	90184	43788	67607	2297	558437	1377	558437	الجموع

Tableau 9: La distribution des agents de la fonction publique selon la catégorie et la structure d'âge en 2013 (%)

جدول 9: توزيع أحوال الوظيفة العمومية حسب الصنف والفئة العمرية سنة 2013 (%)

الصف	أقل من 25 سنة	[29 - 25]	[30 - 30]	[34 - 30]	[39 - 35]	[44 - 40]	[49 - 45]	[54 - 50]	[59 - 55]	60 سنة فما فوق	غير مصتح به	الجموع	الصف
الصف الفرعي 1	0,8	8,8	11,5	10,5	14,3	15,9	24,3	15,4	24,3	51,1	2,8	13,5	الصف الفرعي 1
الصف الفرعي 2	4,7	13,7	24,6	26,4	17,0	11,8	17,8	16,2	17,8	13,4	1,1	17,9	الصف الفرعي 2
الصف الفرعي 3	3,3	16,3	19,9	20,9	26,6	30,7	19,6	26,5	19,6	7,2	1,2	22,7	الصف الفرعي 3
الصف ب	9,9	13,1	16,8	16,5	17,9	17,0	6,1	10,3	6,1	1,2	0,7	14,6	الصف ب
الصف ج	45,8	26,8	11,9	8,2	5,5	3,1	0,9	1,7	0,9	0,6	0,5	9,4	الصف ج
الصف د	19,8	9,7	4,3	4,4	2,5	0,9	0,3	0,3	0,3	0,1	0,1	3,8	الصف د
مجموع الموظفين	84,3	88,5	89,1	86,8	83,8	79,3	69,0	70,5	69,0	73,7	6,5	81,8	مجموع الموظفين
الوحدة الأولى	11,9	8,5	7,1	7,6	8,2	8,5	6,7	9,1	6,7	21,4	53,2	8,3	الوحدة الأولى
الوحدة الثانية	0,9	2,1	3,3	4,8	6,8	9,3	11,8	12,5	11,8	2,6	0,7	6,7	الوحدة الثانية
الوحدة الثالثة	0,0	0,1	0,1	0,3	0,3	0,1	12,5	7,6	12,5	2,3	0,5	2,6	الوحدة الثالثة
مجموع العملة	12,8	10,7	10,6	12,8	16,0	20,7	31,0	29,3	31,0	26,3	54,3	17,7	مجموع العملة
حالة أخرى	2,9	0,8	0,3	0,4	0,2	0,1	0,0	0,3	0,0	0,0	39,2	0,5	حالة أخرى
الجموع	100,0	100,0	100,0	100,0	100,0	100,0	100,0	100,0	100,0	100,0	100,0	100,0	الجموع

Tableau 10: La distribution des agents de la fonction publique selon le ministère ou l'établissement et la structure d'âge en 2013

جدول 10: توزيع أعمار الوظيفة العمومية حسب الهيكل والفترة العمرية سنة 2013

الهيكل	أقل من 25 سنة	[29 - 25]	[34 - 30]	[39 - 35]	[44 - 40]	[49 - 45]	[54 - 50]	[59 - 55]	60 سنة فما فوق	غير محصية	المجموع	المنشأة أو المؤسسة
رئاسة الحكومة	21	230	436	403	352	374	313	269	11	12	2421	Présidence du gouvernement
وزارة العدل	371	2224	1865	2474	2563	2388	1567	936	14	2	14404	Ministère de la justice
وزارة المالية	192	2334	2873	2860	3065	2696	1962	1657	18	0	17657	Ministère des finances
وزارة الفلاحة و الموارد المائية والتصيد البحري	115	801	1990	2690	3047	4026	5494	6297	454	14	24928	Ministère de l'agriculture, des ressources hydroliques et de la pêche
وزارة التجهيز و الإسكان و التهيئة الترابية	28	190	503	493	587	949	1530	1102	5	9	5396	Ministère de l'équipement, l'habitat et l'aménagement du territoire
وزارة الشباب و الرياضة	77	2612	4835	2676	1846	1847	1491	1359	81	34	16858	Ministère de la jeunesse et des sports
وزارة الصحة العمومية	1301	9003	11554	9690	8241	10811	11582	9293	224	14	71711	Ministère de la santé publique
وزارة التربية	436	8500	25798	38180	43009	35308	24308	13604	624	18	189781	Ministère de l'éducation
وزارة التعليم العالي و البحث العلمي	178	3290	8087	8152	6313	5147	4067	3555	681	148	39616	Ministère de l'enseignement supérieur et de la recherche scientifique
وزارة الشؤون الاجتماعية	40	446	1052	1534	1353	862	651	431	9	3	6379	Ministère des affaires sociales
وزارات أخرى	18740	27734	22024	23783	27690	25385	14500	5189	143	1122	166310	Autres ministères
مفاصل إدارية أخرى	216	584	547	514	446	392	143	97	35	4	2976	Autres établissements
المجموع	21715	57947	81564	93448	98511	90184	67607	43787	2298	1379	558437	Total

ملحق إحصائي

ANNEXE STATISTIQUE

سنة 2014 Année

Tableau 1: La distribution des agents de la fonction publique selon le ministère ou l'établissement et le sexe en 2014

جدول 1: توزيع أعوان الوظيفة العمومية حسب الوزارة أو الهيكل و الجنس سنة 2014

Ministère ou établissement	Pourcentage (%) النسبة			Nombre العدد			الوزارة أو الهيكل
	المجموع Total	إناث Femmes	ذكور Hommes	المجموع Total	إناث Femmes	ذكور Hommes	
Présidence du gouvernement	0,4	0,5	0,4	2471	981	1490	رئاسة الحكومة
Ministère de la justice	2,7	2,2	2,9	15795	4847	10948	وزارة العدل
Ministère des finances	3,2	2,9	3,3	18756	6281	12475	وزارة المالية
Ministère de l'agriculture, des ressources hydroliques et de la pêche	4,6	2,4	5,9	27369	5258	22111	وزارة الفلاحة و الموارد المائية و الصيد البحري
Ministère de l'équipement, l'habitat et l'aménagement du territoire	0,9	0,6	1,1	5524	1305	4219	وزارة التجهيز و الإسكان و التهيئة الترابية
Ministère de la jeunesse et des sports	3,0	3,1	3,0	17801	6702	11099	وزارة الشباب و الرياضة
Ministère de la santé publique	12,6	21,3	7,7	74648	45833	28815	وزارة الصحة العمومية
Ministère de l'éducation	32,5	44,8	25,4	192044	96564	95480	وزارة التربية
Ministère de l'enseignement supérieur et de la recherche scientifique	6,7	8,7	5,6	39644	18765	20879	وزارة التعليم العالي و البحث العلمي
Ministère des affaires sociales	1,2	2,0	0,8	7252	4277	2975	وزارة الشؤون الاجتماعية
Autres ministères	31,6	11,3	43,2	186797	24341	162456	وزارات أخرى
Autres établissements	0,52	0,14	0,74	3072	291	2781	هيكل إدارية أخرى
Total	100,00	100,0	100,0	591173	215445	375728	المجموع

Tableau 2: La distribution des agents de la fonction publique selon la structure d'âge et le sexe en 2014

جدول 2: توزيع أعوان الوظيفة العمومية حسب الهيكل العمري و الجنس سنة 2014

Structure d'âge	Pourcentage (%) النسبة			Nombre العدد			الهيكل العمري
	المجموع Total	إناث Femmes	ذكور Hommes	المجموع Total	إناث Femmes	ذكور Hommes	
mois de 25 ans	3,6	1,1	5,1	21457	2403	19054	أقل من 25 سنة
[29 - 25]	9,7	8,0	10,7	57441	17327	40114	[29 - 25]
[34 - 30]	13,9	17,4	11,8	81994	37531	44463	[34 - 30]
[39 - 35]	16,2	20,0	14,0	95612	43073	52539	[39 - 35]
[44 - 40]	17,0	18,3	16,3	100538	39348	61190	[44 - 40]
[49 - 45]	16,0	15,7	16,2	94839	33807	61032	[49 - 45]
[54 - 50]	12,5	11,8	12,9	73831	25333	48498	[54 - 50]
[59 - 55]	7,8	7,0	8,2	45823	15094	30729	[59 - 55]
et plus 60	0,6	0,4	0,8	3742	894	2848	60 سنة فما فوق
Non déclaré	2,7	0,3	4,1	15896	635	15261	غير مصرح به
Total	100,00	100,0	100,0	591173	215445	375728	المجموع

Tableau 3: La distribution des agents de la fonction publique selon la situation familiale et le sexe en 2014

جدول 3: توزيع أعوان الوظيفة العمومية حسب الحالة العائلية و الجنس سنة 2014

Situation familiale	Pourcentage (%) النسبة			Nombre العدد			الحالة العائلية
	المجموع Total	إناث Femmes	ذكور Hommes	المجموع Total	إناث Femmes	ذكور Hommes	
Célibataire	35,5	35,9	35,2	209601	77264	132337	أعزب
Marié	62,8	61,3	63,6	371220	132116	239104	متزوج
Veuf	0,6	1,4	0,2	3565	2951	614	أرمل
Divorcé	0,3	0,9	0,1	2066	1856	210	مطلق
Non déclaré	0,8	0,6	0,9	4721	1258	3463	غير مصرّح به
Total	100,00	100,0	100,0	591173	215445	375728	المجموع

Tableau 4: La distribution des agents de la fonction publique selon la catégorie et le sexe en 2014

جدول 4: توزيع أعوان الوظيفة العمومية حسب الصنف والجنس سنة 2014

Catégorie	Pourcentage (%) النسبة			Nombre العدد			الصنف
	المجموع Total	إناث Femmes	ذكور Hommes	المجموع Total	إناث Femmes	ذكور Hommes	
Catégorie A1	14,5	16,9	13,2	85849	36351	49498	الصنف الفرعي أ1
Catégorie A2	21,0	28,5	16,7	124110	61321	62789	الصنف الفرعي أ2
Catégorie A3	18,1	25,1	14,1	107097	54092	53005	الصنف الفرعي أ3
Catégorie B	12,5	11,1	13,3	73733	23931	49802	الصنف ب
Catégorie C	8,7	4,0	11,5	51593	8542	43051	الصنف ج
Catégorie D	3,9	0,4	5,9	22836	852	21984	الصنف د
Total des fonctionnaires	78,7	85,9	74,6	465218	185089	280129	مجموع الموظفين
Unité 3	2,4	1,2	3,1	14253	2544	11709	الوحدة الثالثة
Unité 2	6,3	4,4	7,4	37383	9542	27841	الوحدة الثانية
Unité 1	9,1	7,3	10,1	53801	15668	38133	الوحدة الأولى
Total des ouvriers	17,8	12,9	20,7	105437	27754	77683	مجموع العملة
Autres	3,5	1,2	4,8	20518	2602	17916	حالة أخرى
Total	100,0	100,0	100,0	591173	215445	375728	المجموع

Tableau 5: La distribution des agents de la fonction publique selon le ministère ou l'établissement et le sexe en 2014

جدول 5: توزيع أعمال الوظيفة العمومية حسب الوزارة أو الهيكل و الجنس سنة 2014

Ministère ou établissement	الجموع العام Total	حالة أخرى Autres	مجموع العملة Total des ouvriers	Total des deux sexes			مجموع الموظفين Total des fonctionnaires	صنف D catégorie D	مجموع الجنسين						الوزارة أو الهيكل
				الوحدة 1 Unité 1	الوحدة 2 Unité 2	الوحدة 3 Unité 3			صنف C catégorie C	صنف B catégorie B	صنف A3 catégorie A3	صنف A2 catégorie A2	صنف A1 catégorie A1		
Présidence du gouvernement	2471	80	897	276	417	204	1494	9	61	109	308	265	742	رئاسة الحكومة	
Ministère de la justice	15795	21	1902	1082	731	89	13872	722	4083	3400	1409	1894	2364	وزارة العدل	
Ministère des finances	18756	4	2659	1215	1327	117	16093	997	1194	3988	3402	3392	3120	وزارة المالية	
Ministère de l'agriculture, des ressources hydroliques et de la pêche	27369	7	17400	8855	4830	3715	9962	73	896	899	2392	1904	3798	وزارة الفلاحة و الموارد المائية و الصيد البحري	
Ministère de l'équipement, l'habitat et l'aménagement du territoire	5524	3	2788	599	637	1552	2733	56	224	379	960	444	670	وزارة التجهيز و الإسكان و التهيئة الترابية	
Ministère de la jeunesse et des sports	17801	219	2217	1024	732	461	15365	40	245	394	4847	7944	1895	وزارة الشباب و الرياضة	
Ministère de la santé publique	74648	33	17690	7066	8268	2356	56925	99	2447	11562	19586	10709	12522	وزارة الصحة العمومية	
Ministère de l'éducation	192044	139	20660	11926	7636	1098	171245	180	1313	12047	47209	78143	32353	وزارة التربية	
Ministère de l'enseignement supérieur et de la recherche scientifique	39644	2648	11310	4792	5181	1337	25686	61	542	1636	2974	3269	17204	وزارة التعليم العالي و البحث العلمي	
Ministère des affaires sociales	7252	0	2017	877	966	174	5235	115	298	492	2350	1229	751	وزارة الشؤون الاجتماعية	
Autres ministères	186797	17356	25683	15950	6627	3106	143758	20416	39053	38090	21516	14445	10238	وزارات أخرى	
Autres établissements	3072	2	217	141	30	46	2853	68	1239	736	144	474	192	هياكل إدارية أخرى	
Total	591173	20512	105440	53803	37382	14255	465221	22836	51595	73732	107097	124112	85849	الجموع	

Tableau 6: La distribution des agents de la fonction publique selon le ministère ou l'établissement et le sexe en 2014

Ministère ou établissement	الجميع العام Total	حالة أخرى Autres	مجموع العمالة Total des ouvriers	الوحدة 1 Unité1	الوحدة 2 Unité2	الوحدة 3 Unité3	مجموع الموظفين Total des fonctionnaires	صنف د category D	صنف ج category C	صنف ب category B	صنف أ3 category A3	صنف أ2 category A2	صنف أ1 category A1	الوزارة أو الهيكل	ذكور	
															الجنس سنة 2014	الوزارة أو الهيكل
Présidence du gouvernement	1490	67	721	184	354	183	702	8	32	34	107	128	394	رئاسة الحكومة		
Ministère de la justice	10948	6	1249	589	576	84	9693	551	3344	2394	589	1327	1488	وزارة العدل		
Ministère des finances	12475	1	1942	591	1245	106	10532	867	878	2998	1817	1827	2145	وزارة المالية		
Ministère de l'agriculture, des ressources hydroliques et de la pêche	22111	2	15787	8029	4412	3346	6322	51	512	513	1378	1331	2537	وزارة الزراعة و الموارد المائية و الصيد البحري		
Ministère de l'équipement, l'habitat et l'aménagement du territoire	4219	0	2411	457	512	1442	1808	50	124	179	687	317	451	وزارة التجهيز و الإسكان و التهيئة الترابية		
Ministère de la jeunesse et des sports	11099	74	1457	654	477	326	9568	34	149	216	2800	4926	1443	وزارة الشباب و الرياضة		
Ministère de la santé publique	28815	7	9085	2626	4878	1581	19723	90	754	3517	6521	3718	5123	وزارة الصحة العمومية		
Ministère de l'éducation	95480	8	15940	9130	6033	777	79532	136	517	3906	21059	35783	18131	وزارة التربية		
Ministère de l'enseignement supérieur et de la recherche scientifique	20879	1036	7236	2437	3688	1111	12607	54	232	568	1249	1337	9167	وزارة التعليم العالي والبحث العلمي		
Ministère des affaires sociales	2975	1	1126	403	596	127	1848	103	155	124	538	525	403	وزارة الشؤون الاجتماعية		
Autres ministères	162456	16712	20592	12962	5043	2587	125152	19973	35139	34640	16158	11148	8094	وزارات أخرى		
Autres établissements	2781	2	138	72	27	39	2641	66	1215	713	103	422	122	هياكل إدارية أخرى		
Total	375728	17916	77684	38134	27841	11709	280128	21983	43051	49802	53006	62789	49498	الجميع		

Tableau 7: La distribution des agents de la fonction publique selon le ministère ou l'établissement et le sexe en 2014

Ministère ou établissement	الجموع العام Total	حالة أخرى Autres	مجموع العمالة Total des ouvriers	الوحدة 1 Unité1	الوحدة 2 Unité2	الوحدة 3 Unité3	مجموع الموظفين Total des fonctionnaires	الجنس سنة 2014							الوزارة أو الهيكل الوظيفية العمومية حسب الوزارة أو الهيكل و الجنس سنة 2014
								مجموع الوظيف Total des fonctionnaires	صنف D catégorie D	صنف C catégorie C	صنف B catégorie B	صنف A3 catégorie A3	صنف A2 catégorie A2	صنف A1 catégorie A1	
Présidence du gouvernement	981	12	177	93	62	22	792	1	29	75	202	137	348	رئاسة الحكومة	
Ministère de la justice	4847	15	653	493	155	5	4179	171	739	1005	821	567	876	وزارة العدل	
Ministère des finances	6281	4	716	624	82	10	5561	130	315	990	1585	1566	975	وزارة المالية	
Ministère de l'agriculture, des ressources hydroliques et de la pêche	5258	6	1612	825	418	369	3641	22	384	386	1015	573	1261	وزارة الفلاحة و الموارد المائية و الصيد البحري	
Ministère de l'équipement, l'habitat et l'aménagement du territoire	1305	3	377	141	126	110	925	6	101	199	273	126	220	وزارة التجهيز و الإسكان و التهيئة الترابية	
Ministère de la jeunesse et des sports	6702	145	761	370	256	135	5796	5	96	178	2047	3017	453	وزارة الشباب و الرياضة	
Ministère de la santé publique	45833	26	8606	4441	3390	775	37201	9	1692	8045	13064	6992	7399	وزارة الصحة العمومية	
Ministère de l'éducation	96564	132	4720	2796	1603	321	91712	44	796	8141	26149	42360	14222	وزارة التربية	
Ministère de l'enseignement supérieur et de la recherche scientifique	18765	1611	4075	2356	1492	227	13079	7	309	1069	1724	1932	8038	وزارة التعليم العالي و البحث العلمي	
Ministère des affaires sociales	4277	0	891	473	371	47	3387	12	142	369	1812	704	348	وزارة الشؤون الاجتماعية	
Autres ministères	24341	375	5091	2989	1584	518	18875	442	3914	3451	5359	3296	2413	وزارات أخرى	
Autres établissements	291	1	79	69	3	7	211	2	24	22	41	52	70	هياكل إدارية أخرى	
Total	215445	2330	27758	15670	9542	2546	185359	851	8541	23930	54092	61322	36623	الجموع	

Tableau 8: La distribution des agents de la fonction publique selon la catégorie et la structure d'âge en 2014

جدول 8: توزيع أحوال الوظيفة العمومية حسب الصنف والفترة العمرية سنة 2014

الصف	أقل من 25 سنة	[29 - 25]	[34 - 30]	[39 - 35]	[44 - 40]	[49 - 45]	[54 - 50]	[59 - 55]	60 سنة فما فوق	غير مصحح به	الجموع	الصف
الصف الفرعي 1	200	4302	8880	12025	17834	17486	12223	11438	1416	45	85849	الصف الفرعي 1
الصف الفرعي 2	950	7304	19644	27234	19267	17512	20422	11195	563	19	124110	الصف الفرعي 2
الصف الفرعي 3	885	8338	16136	17640	23482	22726	12642	5138	62	48	107097	الصف الفرعي 3
الصف ب	2245	6772	13012	14812	15109	13751	6195	1771	24	42	73733	الصف ب
الصف ج	8044	17470	9684	6871	4953	3184	1072	289	18	8	51593	الصف ج
الصف د	5017	6050	3860	3879	2654	919	327	125	5	0	22836	الصف د
مجموع الموظفين	17341	50236	71216	82461	83299	75578	52881	29956	2088	162	465218	مجموع الموظفين
الوحدة الثالثة	1	29	93	242	890	2323	5007	5613	52	4	14253	الوحدة الثالثة
الوحدة الثانية	205	1230	2724	4448	6649	8192	8492	5324	113	9	37383	الوحدة الثانية
الوحدة الأولى	3273	5263	6600	7848	9085	8527	7256	4808	1113	29	53801	الوحدة الأولى
مجموع العملة	3479	6521	9416	12537	16624	19042	20755	15745	1278	42	105436	مجموع العملة
حالة أخرى	637	684	1362	614	615	219	195	122	376	15695	20519	حالة أخرى
الجموع	21457	57441	81994	95612	100538	94839	73831	45823	3742	15899	591173	الجموع

Tableau 9: La distribution des agents de la fonction publique selon la catégorie et la structure d'âge en 2014 (%)

جدول 9: توزيع أحوال الوظيفة العمومية حسب الصنف والفترة العمرية سنة 2014 (%)

الصف	أقل من 25 سنة	[29 - 25]	[34 - 30]	[39 - 35]	[44 - 40]	[49 - 45]	[54 - 50]	[59 - 55]	60 سنة فما فوق	غير مصحح به	الجموع	الصف
الصف الفرعي 1	0,9	7,5	10,8	12,6	17,7	18,4	16,6	25,0	37,8	0,3	14,5	الصف الفرعي 1
الصف الفرعي 2	4,4	12,7	24,0	28,5	19,2	18,5	27,7	24,4	15,0	0,1	21,0	الصف الفرعي 2
الصف الفرعي 3	4,1	14,5	19,7	18,4	23,4	24,0	17,1	11,2	1,7	0,3	18,1	الصف الفرعي 3
الصف ب	10,5	11,8	15,9	15,5	15,0	14,5	8,4	3,9	0,6	0,3	12,5	الصف ب
الصف ج	37,5	30,4	11,8	7,2	4,9	3,4	1,5	0,6	0,5	0,1	8,7	الصف ج
الصف د	23,4	10,5	4,7	4,1	2,6	1,0	0,4	0,3	0,1	0,0	3,9	الصف د
مجموع الموظفين	80,8	87,5	86,9	86,2	82,9	79,7	71,6	65,4	55,8	1,0	78,7	مجموع الموظفين
الوحدة الثالثة	0,0	0,0	0,1	0,3	0,9	2,4	6,8	12,2	1,4	0,0	2,4	الوحدة الثالثة
الوحدة الثانية	1,0	2,1	3,3	4,7	6,6	8,6	11,5	11,6	3,0	0,1	6,3	الوحدة الثانية
الوحدة الأولى	15,3	9,2	8,0	8,2	9,0	9,0	9,8	10,5	29,7	0,2	9,1	الوحدة الأولى
مجموع العملة	16,2	11,4	11,5	13,1	16,5	20,1	28,1	34,4	34,1	0,3	17,8	مجموع العملة
حالة أخرى	3,0	1,2	1,7	0,6	0,6	0,2	0,3	0,3	10,1	98,7	3,5	حالة أخرى
الجموع	100,00	100,00	100,00	100,00	100,00	100,00	100,00	100,00	100,00	100,00	100,00	الجموع

Tableau 10: La distribution des agents de la fonction publique selon le ministère ou l'établissement et la structure d'âge en 2014

جدول 10: توزيع أعمال الوظيفة العمومية حسب الهيكل والفئة العمرية سنة 2014

الهيكل	أقل من 25 سنة	[29 - 25]	[34 - 30]	[39 - 35]	[44 - 40]	[49 - 45]	[54 - 50]	[59 - 55]	60 سنة فما فوق	غير محصية	المجموع	المنشأة
رئاسة الحكومة	22	244	437	416	355	369	323	269	11	25	2471	Présidence du gouvernement
وزارة العدل	359	2864	1957	2561	2746	2571	1724	985	24	4	15795	Ministère de la justice
وزارة المالية	141	2443	3106	2881	3370	2962	2198	1629	26	0	18756	Ministère des finances
وزارة الفلاحة والموارد المائية والصيد البحري	138	1006	2501	3263	3472	4223	5562	6386	806	12	27369	Ministère de l'agriculture, des ressources hydroliques et de la pêche
وزارة التجهيز والإسكان والتنمية الترابية	47	213	524	542	617	929	1488	1143	13	8	5524	Ministère de l'équipement, l'habitat et l'aménagement du territoire
وزارة الشباب والرياضة	63	2353	5226	3045	1957	2001	1602	1418	114	22	17801	Ministère de la jeunesse et des sports
وزارة الصحة العمومية	1413	9214	12011	10543	8884	10004	12465	9625	378	111	74648	Ministère de la santé publique
وزارة التربية	411	6090	23783	38287	43197	37880	27128	14321	931	18	192044	Ministère de l'éducation
وزارة التعليم العالي والبحث العلمي	137	2413	7626	8577	6664	5425	4351	3627	765	59	39644	Ministère de l'enseignement supérieur et de la recherche scientifique
وزارة الشؤون الاجتماعية	62	549	1211	1617	1595	954	774	472	16	2	7252	Ministère des affaires sociales
وزارات أخرى	18329	29471	23062	23336	27255	27112	16033	5844	626	15676	186744	Autres ministères
هياكل إدارية أخرى	238	579	550	544	426	409	184	106	33	56	3125	Autres établissements
المجموع	21360	57439	81994	95612	100538	94839	73832	45825	3743	15993	591173	Total

ملحق إحصائي

ANNEXE STATISTIQUE

سنة 2015 Année

Tableau 1:

جدول 1: التوزيع النسبي لأعوان الوظيفة العمومية حسب الوزارة
أو الهيكل و الجنس سنة 2015

Ministère ou établissement	Pourcentage (%) النسبة			Nombre العدد			الوزارة أو الهيكل
	المجموع Total	إناث Femmes	ذكور Hommes	المجموع Total	إناث Femmes	ذكور Hommes	
Présidence du gouvernement	0,42	0,5	0,4	2514	1037	1477	رئاسة الحكومة
Ministère de la justice	2,64	2,2	2,9	15921	4899	11022	وزارة العدل
Ministère des finances	3,15	2,9	3,3	19039	6347	12692	وزارة المالية
Ministère de l'agriculture, des ressources hydroliques et de la pêche	4,76	2,5	6,0	28767	5577	23190	وزارة الفلاحة و الموارد المائية و الصيد البحري
Ministère de l'équipement, l'habitat et l'aménagement du territoire	0,87	0,6	1,0	5245	1304	3942	وزارة التجهيز و الإسكان و التهيئة الترابية
Ministère de la jeunesse et des sports	2,99	3,2	2,9	18071	6934	11137	وزارة الشباب و الرياضة
Ministère de la santé publique	12,49	21,4	7,4	75449	46948	28501	وزارة الصحة العمومية
Ministère de l'éducation	31,88	44,7	24,6	192533	97846	94687	وزارة التربية
Ministère de l'enseignement supérieur et de la recherche scientifique	6,41	8,4	5,3	38724	18398	20326	وزارة التعليم العالي و البحث العلمي
Ministère des affaires sociales	1,20	1,9	0,8	7220	4261	2959	وزارة الشؤون الاجتماعية
Autres ministères	32,65	11,5	44,7	197395	25130	172265	وزارات أخرى
Autres établissements	0,54	0,2	0,8	3286	340	2946	هياكل إدارية أخرى
Total	100,0	100,0	100,0	640163	219020	385143	المجموع

Tableau 2:

جدول 2: التوزيع النسبي لأعوان الوظيفة العمومية حسب الهيكل
العمرية و الجنس سنة 2015

Structure d'âge	Pourcentage (%) النسبة			Nombre العدد			الهيكل العمرية
	المجموع Total	إناث Femmes	ذكور Hommes	المجموع Total	إناث Femmes	ذكور Hommes	
mois de 25 ans	3,8	1,1	5,4	23143	2395	20748	أقل من 25 سنة
[29 - 25]	9,5	6,9	10,9	57159	15133	42026	[29 - 25]
[34 - 30]	13,2	16,3	11,4	79721	35730	43991	[34 - 30]
[39 - 35]	16,1	20,5	13,6	97290	44812	52478	[39 - 35]
[44 - 40]	16,8	18,6	15,8	101552	40679	60873	[44 - 40]
[49 - 45]	16,2	15,9	16,4	98020	34917	63103	[49 - 45]
[54 - 50]	13,2	12,6	13,5	79626	27494	52132	[54 - 50]
[59 - 55]	7,9	7,3	8,2	47485	16069	31416	[59 - 55]
et plus 60	0,8	0,5	0,9	4590	1190	3400	60 سنة فما فوق
Non déclaré	2,6	0,3	3,9	15578	602	14976	غير مصرح به
Total	100,0	100,0	100,0	604163	219020	385143	المجموع

جدول 3: التوزيع النسبي لأعوان الوظيفة العمومية حسب الحالة العائلية و الجنس سنة 2015

Tableau 3:

Situation familiale	Pourcentage (%) النسبة			Nombre العدد			الحالة العائلية
	المجموع Total	إناث Femmes	ذكور Hommes	المجموع Total	إناث Femmes	ذكور Hommes	
Célibataire	34,8	34,6	35,0	210527	75695	134832	أعزب
Marié	63,3	62,6	63,6	382204	137072	245132	متزوج
Veuf	0,6	1,4	0,2	3750	3068	683	أرمل
Divorcé	0,4	0,9	0,1	2178	1949	229	مطلق
Non déclaré	0,9	0,6	1,1	5504	1236	4268	غير مصرّح به
Total	100,0	100,0	100,0	604163	219020	385143	المجموع

Tableau 4: La distribution des agents de la fonction publique selon la catégorie et le sexe en 2015

جدول 4: التوزيع النسبي لأعوان الوظيفة العمومية حسب الصنف والجنس سنة 2015

Catégorie	Pourcentage (%) النسبة			Nombre العدد			الصنف
	المجموع Total	إناث Femmes	ذكور Hommes	المجموع Total	إناث Femmes	ذكور Hommes	
Catégorie A1	16,1	19,2	14,4	97356	42030	55326	الصنف الفرعي أ1
Catégorie A2	26,9	35,0	22,2	162249	76566	85683	الصنف الفرعي أ2
Catégorie A3	13,8	19,7	10,5	83647	43066	40581	الصنف الفرعي أ3
Catégorie B	9,7	7,7	10,7	58323	16946	41377	الصنف ب
Catégorie C	8,3	4,1	10,7	49986	8920	41066	الصنف ج
Catégorie D	3,9	0,4	5,8	23280	897	22383	الصنف د
Total des fonctionnaires	78,6	86	74	474839	188424	286415	مجموع الموظفين
Unité 1	9,5	7,3	10,8	57448	15977	41471	الوحدة الأولى
Unité 2	5,8	3,9	6,8	34883	8642	26241	الوحدة الثانية
Unité 3	2,6	1,5	3,1	15489	3361	12128	الوحدة الثالثة
Total des ouvriers	17,8	12,8	20,7	107820	27980	79840	مجموع العملة
Autres	3,6	1,2	4,9	21505	2616	18889	حالة أخرى
Total	100,0	100,0	100,0	604163	219020	385143	المجموع

Tableau 5: La distribution des agents de la fonction publique selon le ministère ou l'établissement et le sexe

Total des deux sexes

مجموع الجنسين

جدول 5: التوزيع النسبي لأعوان الوظيفة العمومية حسب الوزارة أو

الهيكل و الجنس

Ministère ou établissement	المجموع العام Total	حالة أخرى Autres	مجموع العملة Total des ouvriers	الوحدة 1 Unité 1	الوحدة 2 Unité 2	الوحدة 3 Unité 3	مجموع الموظفين Total des fonctionnaires	صنف D catégorie D	صنف C catégorie C	صنف B catégorie B	صنف A3 catégorie A3	صنف A2 catégorie A2	صنف A1 catégorie A1	الوزارة أو الهيكل
Présidence du gouvernement	2514	64	853	307	345	201	1597	8	120	113	301	296	759	رئاسة الحكومة
Ministère de la justice	15921	20	1542	879	591	72	14359	947	3516	3248	1470	2441	2740	وزارة العدل
Ministère des finances	19040	6	2581	1219	1233	129	16453	732	1577	2934	2234	4376	4601	وزارة المالية
Ministère de l'agriculture, des ressources hydrauliques et de la pêche	28767	14	18747	10411	4924	3412	10006	71	1023	969	2419	1779	3747	وزارة الفلاحة و الموارد المائية و الصيد البحري
Ministère de l'équipement, l'habitat et l'aménagement du territoire	5245	4	2484	615	562	1308	2757	57	218	447	927	414	696	وزارة التجهيز و الإسكان و التهيئة الترابية
Ministère de la jeunesse et des sports	18072	231	2234	910	861	463	15607	39	256	333	4006	8762	2213	وزارة الشباب و الرياضة
Ministère de la santé publique	75449	23	17485	7031	6281	4174	57941	96	2552	8259	21945	11617	13474	وزارة الصحة العمومية
Ministère de l'éducation	192533	143	20734	12456	7295	983	171657	195	1308	6398	24796	99746	39215	وزارة التربية
Ministère de l'enseignement supérieur et de la recherche scientifique	38724	2381	11178	4730	4874	1574	25166	60	470	1180	2697	3537	17223	وزارة التعليم العالي و البحث العلمي
Ministère des affaires sociales	7220	2	2025	910	954	161	5194	121	306	453	2130	1260	925	وزارة الشؤون الاجتماعية
Autres ministères	197396	18616	27762	17852	6905	3006	151018	20892	37361	33191	20601	27439	11536	وزارات أخرى
Autres établissements	3285	5	198	130	59	9	3082	65	1283	801	124	580	230	هياكل إدارية أخرى
Total	604163	21509	107819	57448	34883	15489	474835	23280	49986	58323	83647	162245	97356	المجموع

Tableau 6: La distribution des agents de la fonction publique selon le ministère ou l'établissement et le sexe

Ministère ou établissement	الجموع العام Total	حالة أخرى Autres	مجموع العمالة Total des ouvriers	الوحدة 1 Unité1	الوحدة 2 Unité2	الوحدة 3 Unité3	مجموع الموظفين Total des fonctionnaires	ذكور						الوزارة أو الهيكل
								صنف D catégorie D	صنف C catégorie C	صنف B catégorie B	صنف A3 catégorie A3	صنف A2 catégorie A2	صنف A1 catégorie A1	
Présidence du gouvernement	1477	46	682	207	297	178	749	8	86	38	101	136	381	رئاسة الحكومة
Ministère de la justice	11022	4	1014	481	463	70	10005	701	2844	2270	616	1870	1704	وزارة العدل
Ministère des finances	12693	2	1835	551	1164	120	10856	634	1226	2100	982	2605	3311	وزارة المالية
Ministère de l'agriculture, des ressources hydroliques et de la pêche	23190	4	16944	9381	4488	3076	6242	49	603	561	1375	1207	2449	وزارة الزراعة و الموارد المائية و الصيد البحري
Ministère de l'équipement, l'habitat et l'aménagement du territoire	3942	1	2132	464	454	1215	1809	51	121	229	647	304	458	وزارة التجهيز و الإسكان و التهيئة الترابية
Ministère de la jeunesse et des sports	11137	123	1461	567	571	323	9553	34	161	185	2181	5353	1641	وزارة الشباب و الرياضة
Ministère de la santé publique	28502	5	9004	2617	3773	2614	19494	86	745	2540	6827	4047	5250	وزارة الصحة العمومية
Ministère de l'éducation	94687	9	15956	9522	5752	682	78723	146	519	2107	10810	43889	21253	وزارة التربية
Ministère de l'enseignement supérieur et de la recherche scientifique	20327	955	7114	2400	3425	1289	12258	53	225	449	1102	1393	9037	وزارة التعليم العالي و البحث العلمي
Ministère des affaires sociales	2959	1	1126	420	592	115	1832	105	164	121	507	463	473	وزارة الشؤون الاجتماعية
Autres ministères	172265	17735	22462	14807	5217	2438	132069	20453	33121	30013	15350	23917	9216	وزارات أخرى
Autres établissements	2944	4	113	57	47	9	2827	65	1253	767	86	502	156	هياكل إدارية أخرى
Total	385143	18889	79840	41471	26241	12128	286415	22383	41066	41377	40581	85683	55326	الجموع

Tableau 7: La distribution des agents de la fonction publique selon le ministère ou l'établissement et le sexe en 2015

Féminin

إناث

جدول 7: التوزيع النسبي لأموان الوظيفة العمومية حسب الوزارة أو الهيكل و الجنس سنة 2015

Ministère ou établissement	الجموع العام Total	حالة أخرى Autres	مجموع العملة Total des ouvriers	الوحدة 1 Unité1	الوحدة 2 Unité2	الوحدة 3 Unité3	مجموع الموظفين Total des fonctionnaires	صنّف د						صنّف أ1 categorie A1	الوزارة أو الهيكل
								صنّف د categorie D	صنّف ج categorie C	صنّف ب categorie B	صنّف أ3 categorie A3	صنّف أ2 categorie A2	صنّف أ1 categorie A1		
Présidence du gouvernement	1037	18	172	101	48	23	848	0	34	76	201	160	378	رئاسة الحكومة	
Ministère de la justice	4899	16	528	398	129	2	4355	246	672	978	854	571	1036	وزارة العدل	
Ministère des finances	6347	4	746	668	70	9	5598	99	351	834	1252	1772	1291	وزارة المالية	
Ministère de l'agriculture, des ressources hydroliques et de la pêche	5577	10	1803	1030	436	337	3764	22	420	408	1044	573	1298	وزارة الفلاحة و الموارد المائية و الصيد البحري	
Ministère de l'équipement, l'habitat et l'aménagement du territoire	1304	3	352	151	108	93	949	6	97	218	281	110	238	وزارة التجهيز و الإسكان و التهيئة الترابية	
Ministère de la jeunesse et des sports	6934	108	773	343	290	140	6054	5	95	149	1825	3410	572	وزارة الشباب و الرياضة	
Ministère de la santé publique	46948	19	8482	4415	2508	1560	38448	10	1807	5719	15118	7570	8225	وزارة الصحة العمومية	
Ministère de l'éducation	97847	135	4778	2935	1543	301	92934	49	789	4291	13987	55857	17962	وزارة التربية	
Ministère de l'enseignement supérieur et de la recherche scientifique	18398	1426	4064	2331	1449	285	12908	7	245	731	1595	2144	8186	وزارة التعليم العالي و البحث العلمي	
Ministère des affaires sociales	4261	1	899	490	363	46	3362	16	142	332	1623	797	453	وزارة الشؤون الاجتماعية	
Autres ministères	25131	878	5301	3046	1688	568	18953	439	4240	3178	5251	3526	2320	وزارات أخرى	
Autres établissements	339	0	85	73	12	0	254	0	30	34	39	79	74	هياكل إدارية أخرى	
Total	219020	2618	27980	15977	8642	3361	188424	897	8920	16946	43066	76567	42030	الجموع	

Tableau 8: La distribution des agents de la fonction publique selon la catégorie et la structure d'âge en 2015

جدول 8: توزيع أحوال الوظيفة العمومية حسب الصنف والفترة العمرية سنة 2015

الصف	أقل من 25 سنة	[29 - 25]	[34 - 30]	[39 - 35]	[44 - 40]	[49 - 45]	[54 - 50]	[59 - 55]	60 سنة فما فوق	غير مصحح به	الجموع	الصف
الصف الفرعي 1	101	3802	9041	14741	20913	20711	14614	11967	1454	14	97356	الصف الفرعي 1
الصف الفرعي 2	1062	7181	21162	33225	29044	29354	28245	12372	583	23	162249	الصف الفرعي 2
الصف الفرعي 3	872	6859	14012	14066	15808	17815	9861	4298	53	4	83647	الصف الفرعي 3
الصف ب	2641	6252	10721	13791	12582	6925	3922	1461	26	5	58323	الصف ب
الصف ج	7144	19619	9814	4792	3979	3144	1137	303	22	34	49986	الصف ج
الصف د	5929	6463	4124	3353	2199	738	338	123	16	0	23280	الصف د
مجموع الموظفين	17748	50174	68873	83967	84523	78687	58115	30523	2153	80	474839	مجموع الموظفين
الوحدة الأولى	4706	5065	6523	7785	9333	8613	8055	5618	1704	49	57448	الوحدة الأولى
الوحدة الثانية	191	1154	2768	4288	6193	7431	7856	4828	167	8	34883	الوحدة الثانية
الوحدة الثالثة	2	37	141	361	982	2482	5201	6237	45	1	15489	الوحدة الثالثة
مجموع العملة	4898	6255	9431	12434	16508	18526	21112	16683	1916	58	107819	مجموع العملة
حالة أخرى	497	730	1417	889	522	808	400	280	522	15441	21506	حالة أخرى
الجموع	23143	57159	79721	97290	101553	98020	79626	47485	4590	15579	604164	الجموع

Tableau 9: La distribution des agents de la fonction publique selon la catégorie et la structure d'âge en 2015 (%)

جدول 9: التوزيع النسبي لأحوال الوظيفة العمومية حسب الصنف والفترة العمرية سنة 2015 (%)

الصف	أقل من 25 سنة	[29 - 25]	[34 - 30]	[39 - 35]	[44 - 40]	[49 - 45]	[54 - 50]	[59 - 55]	60 سنة فما فوق	غير مصحح به	الجموع	الصف
الصف الفرعي 1	0,4	6,7	11,3	15,2	20,6	20,4	18,4	15,0	31,7	0,1	16,1	الصف الفرعي 1
الصف الفرعي 2	4,6	12,6	26,5	34,2	28,6	28,9	35,5	15,5	12,7	0,1	26,9	الصف الفرعي 2
الصف الفرعي 3	3,8	12,0	17,6	14,5	15,6	17,5	12,4	5,4	1,2	0,0	13,8	الصف الفرعي 3
الصف ب	11,4	10,9	13,4	14,2	12,4	6,8	4,9	1,8	0,6	0,0	9,7	الصف ب
الصف ج	30,9	34,3	12,3	4,9	3,9	3,1	1,4	0,4	0,5	0,2	8,3	الصف ج
الصف د	25,6	11,3	5,2	3,4	2,2	0,7	0,4	0,2	0,3	0,0	3,9	الصف د
مجموع الموظفين	76,7	87,8	86,4	86,3	83,2	77,5	73,0	38,3	46,9	0,5	78,6	مجموع الموظفين
الوحدة الأولى	20,3	8,9	8,2	8,0	9,2	8,5	10,1	7,1	37,1	0,3	9,5	الوحدة الأولى
الوحدة الثانية	0,8	2,0	3,5	4,4	6,1	7,3	9,9	6,1	3,6	0,1	5,8	الوحدة الثانية
الوحدة الثالثة	0,0	0,1	0,2	0,4	1,0	2,4	6,5	7,8	1,0	0,0	2,6	الوحدة الثالثة
مجموع العملة	21,2	10,9	11,8	12,8	16,3	18,2	26,5	21,0	41,7	0,4	17,8	مجموع العملة
حالة أخرى	2,1	1,3	1,8	0,9	0,5	0,8	0,5	0,4	11,4	99,1	3,6	حالة أخرى
الجموع	100,0	100,0	100,0	100,0	100,0	96,5	100,0	59,6	100,0	100,0	100,0	الجموع

Tableau 10: La distribution des agents de la fonction publique selon le ministère ou l'établissement et la structure d'âge en 2015

جدول 10: توزيع أعمال الوظيفة العمومية حسب الهيكل والفئة العمرية سنة 2015

الهيكل	أقل من 25 سنة	[29 - 25]	[34 - 30]	[39 - 35]	[44 - 40]	[49 - 45]	[54 - 50]	[59 - 55]	60 سنة فما فوق	غير محصية	المجموع	المنشأة
رئاسة الحكومة	13	215	419	445	382	382	339	266	22	33	2514	Présidence du gouvernement
وزارة العدل	229	3071	1899	2436	2807	2561	1913	967	38	1	15921	Ministère de la justice
وزارة المالية	342	2143	3072	2886	3520	3060	2362	1602	56	0	19040	Ministère des finances
وزارة الفلاحة والموارد المائية والصيد البحري	111	907	2562	3622	3823	4358	5784	6516	1079	6	28768	Ministère de l'agriculture, des ressources hydroliques et de la pêche
وزارة التجهيز والإسكان والتنمية الترابية	33	169	478	588	610	842	1357	1155	14	1	5245	Ministère de l'équipement, l'habitat et l'aménagement du territoire
وزارة الشباب والرياضة	51	1767	5363	3503	2038	2018	1705	1480	138	12	18072	Ministère de la jeunesse et des sports
وزارة الصحة العمومية	1572	8945	12230	11115	9322	9065	12709	10011	479	4	75450	Ministère de la santé publique
وزارة التربية	432	4630	21053	37992	43345	39610	29467	15049	930	27	192533	Ministère de l'éducation
وزارة التعليم العالي والبحث العلمي	97	1568	6512	8875	6899	5574	4569	3706	883	43	38724	Ministère de l'enseignement supérieur et de la recherche scientifique
وزارة الشؤون الاجتماعية	47	383	1128	1565	1670	1051	832	506	39	1	7220	Ministère des affaires sociales
وزارات أخرى	19988	32784	24384	23681	26704	29048	18372	6122	877	15438	197396	Autres ministères
هياكل إدارية أخرى	230	579	625	584	434	454	220	108	37	13	3282	Autres établissements
المجموع	23143	57159	79721	97290	101552	98020	79626	47485	4590	15578	604163	Total

Tableau 11: La distribution des agents de la fonction publique selon le corps et le sexe en 2015

جدول 11: توزيع أحوال الوظيفة العمومية حسب السلك والجنس سنة 2015

Le corps	Pourcentage (%)		النسبة		العدد		السلك
	الجموع	Femmes	إناث	ذكور	الجموع	Femmes	
Corps administratif commun	4,43	6,99	2,97	26775	15318	11458	سلك الإطارات المشترك
Corps des agents temporaires	0,04	0,07	0,02	229	149	81	سلك الأحوال الوقتيين
Corps des inspecteurs financiers	1,35	1,76	1,11	8127	3854	4273	سلك متقدي المصالح المالية
Corps techniques	2,45	1,92	2,75	14821	4216	10606	سلك الإطارات الفني
Corps des enseignants l'enseignement supérieurs	2,15	2,78	1,79	12968	6086	6882	سلك التعليم العالي
Corps des enseignants l'enseignement secondaire	13,71	19,42	10,47	82852	42533	40319	سلك التعليم الثانوي
Corps des enseignants l'enseignement primaire	11,08	17,88	7,22	66957	39168	27790	سلك التعليم الابتدائي
Corps des surveillants de ministère de l'éducation	1,96	2,81	1,47	11823	6153	5670	سلك القيمين
Corps des enseignants de ministère de la jeunesse et de l'enfance	2,65	3,17	2,36	16023	6939	9085	سلك تعليم وزارة الشباب و الطفولة والرياضة
Corps des techniciens de laboratoire de ministère de l'éducation	0,46	0,60	0,38	2779	1321	1458	سلك مخبري وزارة التربية
Corps médical	1,85	3,15	1,11	11163	6896	4267	السلك الطبي
Corps paramédical	6,66	12,87	3,14	40256	28180	12076	السلك شبه الطبي
Corps des magistrats	0,39	0,44	0,36	2354	974	1381	سلك القضاة
Corps des greffiers de juridiction	0,68	1,07	0,46	4126	2342	1784	سلك كتاب المحاكم
Corps des ouvriers	17,85	12,78	20,73	107820	27980	79840	سلك العمالة
Autres corps	32,29	12,29	43,66	195090	26911	168173	أسلاك أخرى
Total	100	100	100	604163	219020	385143	الجموع

الإعداد :



المعهد الوطني للإحصاء

70 نهج الشام - ص.ب 265 - توزيع خاص تونس

الهاتف : (+216) 71 891 002 / الفاكس : (+216) 71 792 559

البريد الإلكتروني : ins@ins.tn / الموقع على شبكة الأنترنت : www.ins.tn

الطباعة : Imprimerie simpact

Conception :



Institut National de la Statistique

70. Rue Ech-Cham - BP 265 - CEDEX TUNIS
Tél. : (+216) 71 891 002 / Fax : (+216) 71 792 559
Site Internet : www.ins.tn / Email : ins@ins.tn

Impression : Imprimerie simpact