



**خصائص أعوان الوظيفة
العمومية وأجورهم لسنوات
2016 - 2012**

**Caractéristiques des
agents de la fonction
publique et leurs salaires
2012 - 2016**

Edition 2018

INTRODUCTION

المقدمة

Partie 1: L'évolution des caractéristiques des agents de la fonction publique 2012-2016

الباب الأول: تطوّر خصائص أعوان الوظيفة العمومية 2016 – 2012

1.1 Evolution du nombre des agents de la fonction publique	7	1.1 تطوّر عدد أعوان الوظيفة العمومية
1.2 Evolution du nombre des agents de la fonction publique selon le sexe	7	2.1 تطوّر عدد أعوان الوظيفة العمومية حسب الجنس
1.3 Evolution du nombre des agents de la fonction publique selon l'état matrimonial	7	3.1 تطوّر عدد أعوان الوظيفة العمومية حسب الحالة المدنية
1.4 Evolution du nombre des agents de la fonction publique selon la structure d'âge	8	4.1 تطوّر عدد أعوان الوظيفة العمومية حسب الهيكل العمري
1.5 Evolution du nombre des agents de la fonction publique selon le type	9	5.1 تطوّر عدد أعوان الوظيفة العمومية حسب النوع
1.5.1 Evolution du nombre des fonctionnaires selon la catégorie	10	1.5.1 تطوّر عدد الموظفين حسب الصنف
1.5.2 Evolution du nombre des ouvriers selon les unités	12	2.5.1 تطوّر عدد العملة حسب وحدات الأصناف
1.6 Evolution du nombre des agents de la fonction publique selon le ministère ou l'établissement	12	6.1 تطوّر عدد أعوان الوظيفة العمومية حسب الوزارة أو الهيكل
1.7 Evolution du nombre des agents de la fonction publique selon le corps	14	7.1 تطوّر عدد أعوان الوظيفة العمومية حسب السلك
1.8 Evolution du nombre des agents de la fonction publique selon la fonction	15	8.1 تطوّر عدد أعوان الوظيفة العمومية حسب الخطة الوظيفية العمومية
1.9 Caractéristiques des entrants et sortants de la fonction publique entre 2014 et 2015	16	9.1 خصائص الوافدين و المغادرين من الوظيفة بين سنة 2014 و 2015
Partie 2: L'évolution des salaires des agents de la fonction publique 2012-2016		الباب الثاني: تطوّر أجور أعوان الوظيفة العمومية 2016 – 2012
2.1 Evolution du salaire brut mensuel moyen	17	1.2 تطوّر متوسط الأجر الشهري الخام
2.2 Evolution du salaire brut mensuel moyen selon la catégorie	19	2.2 تطوّر متوسط الأجر الشهري الخام حسب النوع
2.3 Evolution du salaire brut mensuel moyen des fonctionnaires selon la catégorie	19	3.2 تطوّر متوسط الأجر الشهري الخام للموظفين حسب الصنف
2.4 Evolution du salaire brut mensuel moyen selon les unités des ouvriers	20	4.2 تطوّر متوسط الأجر الشهري الخام حسب وحدات العملة
2.5 Distribution des fonctionnaires selon les tranches de salaire mensuel brut	20	5.2 توزيع الموظفين حسب شرائح الأجر الشهري الخام
2.6 Distribution des ouvriers selon les tranches des salaires mensuel brut	21	6.2 توزيع العملة حسب شرائح الأجر الشهري الخام

INTRODUCTION

توطئة

Dans le souci d'améliorer le dispositif d'observation statistique de la variable salaire, Statistique Tunisie a poursuivi l'exploitation du fichier du Centre National de l'Informatique des agents de la fonction publique, et a préparé cette publication qui vise à fournir l'évolution des principales caractéristiques de ces agents et de leurs salaires durant la période 2012 – 2016.

Ce document comporte trois parties. La première présente l'évolution de l'effectif des agents de la fonction publique au cours des cinq années 2012 – 2016. La deuxième partie concerne l'évolution des salaires de ces agents au cours de la même période. Et en dernier lieu, on trouve l'annexe statistique qui comprend des tableaux détaillés décrivant les différentes caractéristiques des agents de la fonction publique durant chaque année de 2012 à 2016.

Cette publication couvre les différents ministères, secrétariats d'Etat et plusieurs établissements publics administratifs dont leurs agents sont enregistrés à l'application « INSAF » du Centre National de l'Informatique, à l'exception de quelques agents des collectivités locales qui ne sont pas pris en compte dans cette étude. Il convient également de noter que plusieurs changements dans la configuration de certains ministères et leur composition ont pu se produire au cours de la période 2012-2016 entraînant un changement remarquable au niveau de l'effectif des agents d'une année à une autre.

عملا على تطوير إحصائيات الأجور قام المعهد الوطني للإحصاء باستغلال السجلات المتعلقة بخصائص أعوان الوظيفة العمومية وأجورهم المتوفرة لدى المركز الوطني للإعلامية، وأعد هذه النشرة التي ترمي إلى دراسة تطور خصائص هؤلاء الأعوان وأجورهم للسنوات 2012 – 2016.

تحتوي هذه الوثيقة على ثلاثة أجزاء، يقدم الجزء الأول تطور خصائص أعوان الوظيفة العمومية خلال السنوات الخمس 2012 – 2016. بينما يتعلق الجزء الثاني بتطور أجور هؤلاء الأعوان وتركيباتهم خلال نفس الفترة. في حين يحتوي الجزء الثالث على ملاحق إحصائية تتضمن جداول مفصلة عن خصائص أعوان الوظيفة العمومية خلال كل سنة من الفترة 2012 – 2016.

وشملت هذه النشرة مختلف الوزارات وكتابات الدولة وعدة مؤسسات عمومية ذات صبغة إدارية والتي يخضع التصرف في أعوانها إلى منظومة إنصاف بالمركز الوطني للإعلامية، بإستثناء بعض أعوان الجماعات المحلية التي لم تأخذها هذه الدراسة بعين الإعتبار. كما تجدر الإشارة كذلك إلى أن عدّة تغييرات في تسمية بعض الوزارات وتركيباتها قد طرأت خلال الفترة 2012-2016 ممّا نتج عنه تغيير ملحوظ في عدد أعوانها من سنة إلى سنة أخرى.

تطور خصائص أعوان الوظيفة العمومية 2012 – 2016

L'évolution des caractéristiques des agents de la fonction publique 2012 – 2016

1.1 Evolution du nombre des agents de la fonction publique

L'effectif des salariés de la fonction publique a enregistré, en 2016, une augmentation de 18,1 milliers passant de 604,2 milliers en 2015 à 622,3 milliers en 2016, soit un accroissement annuel de l'ordre de 3,0 %.

Tableau 1.1: Evolution du nombre des agents de la fonction publique

	2016	2015	2014	2013	2012	
Nombre d'agents	622 310	604 163	591 174	558 437	533 069	عدد الأعوان
Taux d'accroissement annuel (%)	3,0	2,2	5,9	4,8	19,8	نسبة الزيادة السنوية (%)

1.1 تطور عدد أعوان الوظيفة العمومية

بلغ عدد أعوان الوظيفة العمومية بالوزارات والمؤسسات العمومية التي شملتها هذه الدراسة 622,3 ألف عون سنة 2016 مقابل 604,2 ألف عون سنة 2015 وتكون بذلك الزيادة بـ 18,1 ألف عون خلال هذه الفترة ومعدل زيادة سنوية تقدر بـ 3,0 %.

جدول 1.1: تطور عدد أعوان الوظيفة العمومية

1.2 Evolution des agents de la fonction publique selon le sexe

La répartition des agents de la fonction publique selon le sexe est comme suit : 395,0 milliers hommes et 227,3 milliers femmes. Ainsi, le nombre d'hommes dépasse celui des femmes de 167,7 milliers. En termes de pourcentage, les hommes représentent 63,5 % et les femmes représentent 36,5 % des agents en 2016 contre respectivement, 63,7 % et 36,3 % en 2015.

Tableau 1.2: Evolution du nombre des agents de la fonction publique selon le sexe (en milliers)

Sexe	2016	2015	2014	2013	2012	الجنس
Hommes	395,0	385,1	375,7	351,9	338,2	رجال
Femmes	227,3	219,0	215,5	206,5	194,9	نساء
Total	622,3	604,1	591,2	558,4	533,1	المجموع
Pourcentage des femmes (%)	36,5	36,3	36,4	37,0	36,6	نسبة الإناث (%)

2.1 تطور أعوان الوظيفة العمومية حسب الجنس

يوزع أعوان الوظيفة العمومية بالوزارات والمؤسسات ذات الصبغة الإدارية سنة 2016 حسب الجنس إلى 395,0 ألف عون من الذكور و 227,3 ألف عون من الإناث ويفوق بذلك عدد الذكور عدد الإناث بـ 167,7 ألفا. وتجدر الإشارة إلى أن نسبة الذكور تمثل 63,5 % ونسبة الإناث 36,5 % مقابل تباعا 63,7 % و 36,3 % سنة 2015.

جدول 2.1: تطور عدد أعوان الوظيفة العمومية حسب الجنس (بالآلاف)

1.3 Evolution du nombre des agents de la fonction publique selon l'état matrimonial

Le nombre des agents mariés dans la fonction publique a enregistré une augmentation de 11,9 milliers par rapport à 2015 et le nombre de célibataires a atteint 214,8 milliers contre 210,5 milliers en 2015, soit une augmentation qui dépasse 4 milliers par an. Concernant les veufs et les célibataires, l'effectif a marqué une stagnation par rapport à 2015.

3.1 تطور عدد أعوان الوظيفة العمومية حسب الحالة المدنية

سجل عدد المتزوجين في الوظيفة العمومية سنة 2016 زيادة بـ 11,9 ألفا مقارنة بسنة 2015. وبلغ عدد العزاب 214,8 ألفا مقابل 210,5 ألفا سنة 2015 أي بزيادة سنوية تفوق 4 آلاف. أما عدد الأراامل والمطلقين فقد شهد شبه استقرار خلال سنة 2016 مقارنة بسنة 2015.

Tableau1.3: Evolution des agents de la fonction publique selon l'état matrimonial

جدول 3.1: تطوّر أعيان الوظيفة العمومية حسب الحالة المدنية

Etat matrimonial (%)	2016	2015	2014	2013	2012	الحالة المدنية (%)
Célibataire	34,5	34,4	34,9	36,1	36,0	أعزب
Marié	64,4	64,6	64,1	63,0	63,1	متزوج
Veuf	0,7	0,6	0,6	0,6	0,6	أرمل
Divorcé	0,4	0,4	0,4	0,3	0,3	مطلق

1.4 Evolution du nombre des agents de la fonction publique selon la structure d'âge

La répartition des agents de la fonction publique selon les groupes d'âge en 2016 montre que le pourcentage des agents ne dépassant pas 40 ans a passé de 42,6 % en 2015 à 41,9 % en 2016, présentant 43,1 % pour les femmes et 41,3 % pour les hommes. Alors que le pourcentage des agents de moins de 25 ans a augmenté de 0,3 point par rapport à 2015, pour se stabiliser à 4,1 % en 2016.

Dans la même période, la part des agents de 50 ans ou plus a augmenté par rapport à 2015, en passant de 21,9 % à 22,8 % en 2016.

4.1 تطوّر عدد أعيان الوظيفة العمومية حسب الهيكلية العمرية

يبين توزيع أعيان الوظيفة العمومية سنة 2016 حسب الفئة العمرية أن نسبة الأعيان الذين لا تتجاوز أعمارهم 40 سنة قد انخفضت من 42,6 % سنة 2015 إلى 41,9 % سنة 2016. وتبلغ هذه النسبة 43,1 % على مستوى الإناث مقابل 41,3 % على مستوى الذكور. في حين ارتفعت نسبة الفئة العمرية أقل من 25 سنة بحوالي 0,3 نقطة مقارنة بسنة 2015 لتستقر في حدود 4,1 % سنة 2016.

أما بالنسبة للأعيان الذين تتجاوز أعمارهم 50 سنة فقد ارتفعت نسبة هذه الفئة العمرية من 21,9 % سنة 2015 إلى 22,8 % سنة 2016.

Tableau 1.4.1: Répartition des agents de la fonction publique selon la structure d'âge et le sexe en 2016 (en millier)

جدول 1.4.1: توزيع أعيان الوظيفة العمومية حسب الهيكلية العمرية و الجنس سنة 2016 (بالألف)

Structure par tranches d'âge	التوزيع النسبي (%)			عدد الأعيان			الهيكلية العمرية
	المجموع Total	إناث femmes	ذكور hommes	المجموع Total	إناث femmes	ذكور hommes	
mois de 25 ans	4,2	1,0	6,0	25,3	2,4	22,9	أقل من 25 سنة
[25 - 29]	9,6	6,5	11,5	58,5	14,8	43,7	[29 - 25]
[30 - 34]	12,8	15,0	11,5	77,7	33,9	43,8	[34 - 30]
[35 - 39]	16,4	20,6	13,8	99,4	46,8	52,6	[39 - 35]
[40 - 44]	17,1	19,0	16,0	103,9	43,0	60,9	[44 - 40]
[45 - 49]	16,6	16,3	16,8	100,9	36,9	64,0	[49 - 45]
[50 - 54]	14,2	13,3	14,7	86,3	30,2	56,0	[54 - 50]
[55 - 59]	8,2	7,6	8,6	49,9	17,2	32,7	[59 - 55]
60 et plus	0,9	0,7	1,0	5,4	1,5	3,8	60 سنة فما فوق
Non déclaré	-	-	-	15,0	0,6	14,4	غير مصرّح به
Total	100,0	100,0	100,0	622,3	227,3	395,0	المجموع

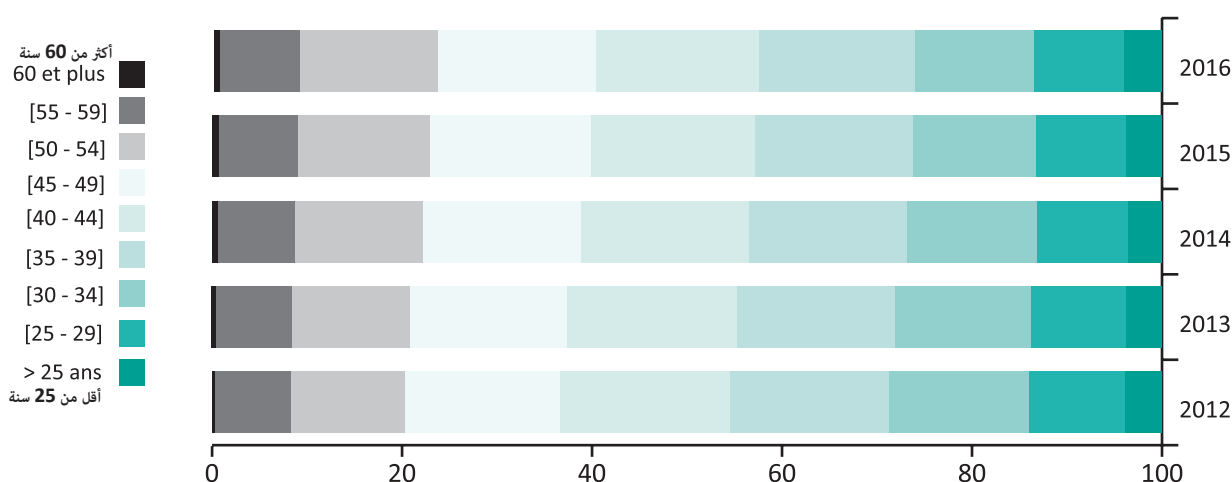
Tableau 1.4.2: Evolution des agents de la fonction publique selon la structure d'âge 2012-2016

جدول 2.4.1: تطور أعيان الوظيفة العمومية حسب الهيكلية العمرية 2012-2016

Structure par tranches d'âge (%)	2016	2015	2014	2013	2012	الهيكلية العمرية (%)
mois de 25 ans	4,0	3,8	3,5	3,8	3,9	أقل من 25 سنة
[25 - 29]	9,4	9,4	9,6	10,0	10,1	[29 - 25]
[30 - 34]	12,6	13,0	13,7	14,3	14,7	[34 - 30]
[35 - 39]	16,4	16,6	16,7	16,6	16,8	[39 - 35]
[40 - 44]	17,1	17,3	17,6	17,9	17,9	[44 - 40]
[45 - 49]	16,7	16,9	16,7	16,5	16,3	[49 - 45]
[50 - 54]	14,5	13,9	13,4	12,5	12,0	[54 - 50]
[55 - 59]	8,4	8,3	8,2	8,0	8,0	[59 - 55]
60 et plus	0,7	0,8	0,6	0,5	0,3	60 سنة فما فوق

تطور الهيكلية العمرية لأعيان الوظيفة العمومية 2012-2016 (%)

Evolution des agents de la fonction publique selon les groupes d'âge 2012-2016 (%)



1.5 Evolution du nombre des agents de la fonction publique selon le type

L'effectif des fonctionnaires a atteint 485,4 milliers en 2016 représentant 78 % des agents de la fonction publique. Alors que le nombre des ouvriers a enregistré 113,9 milliers en 2016 représentant ainsi 18,3 % des agents. L'analyse montre aussi que 23 milliers des agents présentent la catégorie des contractuels qui ne dépasse pas le 3,7 %. La répartition des agents selon le sexe et la catégorie montre que plus que 59,8 % des fonctionnaires sont des hommes, soit une différence de presque 95 milliers par rapport aux femmes. Ainsi pour les ouvriers, 74,1 % de cette catégorie sont des hommes. Concernant les autres cas, la part des femmes est égale à 11,2 %.

Les résultats montrent que le nombre de fonctionnaires a enregistré une augmentation de 10,6 milliers par rapport à 2015, de même pour le nombre des ouvriers qui a passé de 107,8 milliers en 2015 à 113,9 milliers en 2016. Alors que l'effectif des autres fonctionnaires a augmenté d'un point et demi par rapport à 2015.

5.1 تطور أعيان الوظيفة العمومية حسب النوع

بلغ عدد الموظفين بالوزارات والمؤسسات العمومية التي شملتها هذه الدراسة 485,4 ألفا سنة 2016 أي بنسبة 78,0 % من مجموع أعيان الوظيفة العمومية، في حين بلغ عدد العملة 113,9 ألفا أي بنسبة 18,3 % . أما الحالات الأخرى فقد بلغ عددهم 23 ألف عون أي بنسبة 3,7 % .

وسجل عدد كل من الموظفين والعملة خلال سنة 2016 ارتفاعا، على التوالي، بحوالي 2,2 % و 5,7 % مقارنة بسنة 2015. أما بالنسبة للحالات الأخرى، وهم الأعيان الذين ينتمون إلى أسلاك غير محددة أو هم أصحاب رتب خاصة على غرار خبير متعاقد أو أستاذ متعاون أو ملحق وغيرها من الرتب الأخرى، فقد ارتفع عددهم بنسبة 7,0 % مقارنة بسنة 2015.

تمثل نسبة الموظفين والعملة الذكور، على التوالي، قرابة 59,8 % و 74,1 % من مجموع الموظفين والعملة. أما بالنسبة للحالات الأخرى، فإن نسبة الذكور هي في حدود 88,8 % ..

Tableau 1.5.1: Répartition des agents de la fonction publique selon la catégorie et le sexe (en millier) en 2016

جدول 1.5.1: توزيع أعيان الوظيفة العمومية حسب النوع والجنس (بالألف) سنة 2016

Catégorie	التوزيع النسبي (%)			عدد الأعيان			النوع
	المجموع Total	إناث femmes	ذكور hommes	المجموع Total	إناث femmes	ذكور hommes	
Fonctionnaires	78,0	85,9	73,4	485,4	195,2	290,2	موظفون
Ouvriers	18,3	13,0	21,4	113,9	29,5	84,4	عملة
Autres	3,7	1,1	5,2	23,0	2,6	20,4	حالات أخرى
Total	100,0	100,0	100,0	622,3	227,3	395,0	المجموع

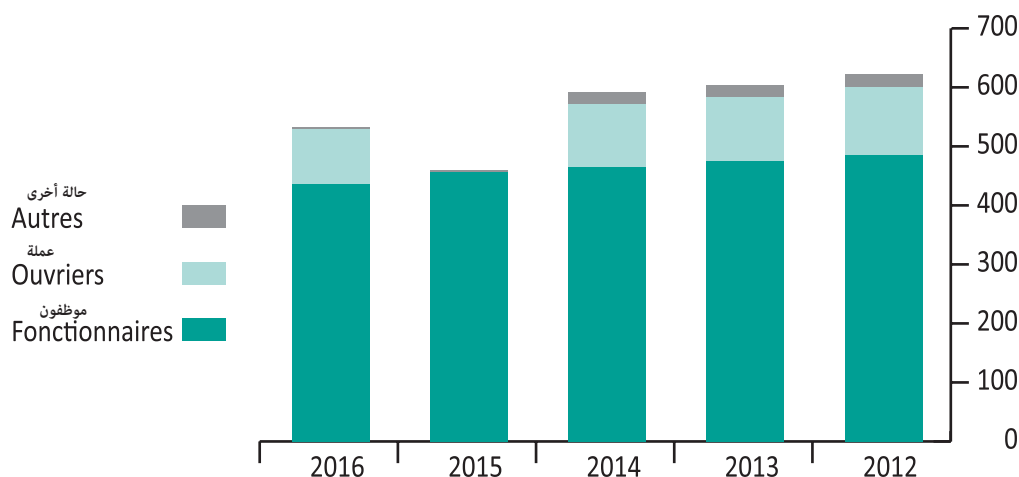
Tableau 1.5.2: Evolution des agents de la fonction publique selon la nature (en millier) 2012-2016

جدول 1.5.2: تطوّر أعيان الوظيفة العمومية حسب النوع (بالألف) 2012 - 2016

Nature des agents	2016	2015	2014	2013	2012	نوع الموظفين
Fonctionnaires	485,4	474,8	465,2	457,1	436,8	موظفون
Ouvriers	113,9	107,8	105,5	98,7	92,0	عملة
Autres	23,0	21,5	20,5	2,6	4,3	حالات أخرى
Total	622,3	604,1	591,2	558,4	533,1	المجموع
Pourcentage des ouvriers (%)	18,3	17,9	17,8	17,7	17,3	نسبة العملة (%)

تطوّر عدد أعيان الوظيفة العمومية حسب الفئة 2012-2016 (بالألف)

Evolution du nombre des agents de la fonction publique selon la catégorie 2012-2016 (en millier)



1.5.1 Evolution du nombre des fonctionnaires selon la catégorie

La répartition des fonctionnaires selon la catégorie en 2016, montre que 150,1 milliers des fonctionnaires appartiennent à la catégorie A2 représentant 30,9% du total des fonctionnaires, suivi par les fonctionnaires de la catégorie A1 qui ont atteint 134,4 milliers, soit 27,7% des fonctionnaires.

Le total des deux catégories A1 et A2 est égal à 284,5 milliers, ce qui donne un taux d'encadrement de 58,6 %.

1.5.1 تطوّر عدد الموظفين حسب الصنف

يشغل قطاع الوظيفة العمومية سنة 2016 قرابة 150,1 ألف موظف ينتمون إلى الصنف أ2 وهو ما يمثل 30,9% من مجموع الموظفين ويأتي الصنف أ1 في المرتبة الثانية بـ 134,4 ألف موظف ونسبة 27,7% أما الموظفون من الصنف أ1 وأ2 فقد بلغ عددهم الجملي 284,5 ألفا وتكون بذلك نسبة التأطير (أ1+أ2) لدى الموظفين 58,6%. وتجدر الإشارة إلى أن الموظفين من صنف د لا يمثلون سوى 4,9% من مجموع الموظفين.

كما أفرزت المعطيات أن 88,2% من الموظفين ينتمين إلى الصنف أ1 وأ2

Concernant la catégorie D, elle ne présente que 4,9 % du total des fonctionnaires.

وآ3 في حين أن 11,8 % من النساء ينتمين إلى الصنف ب وج ود.

La répartition des fonctionnaires par sexe montre que plus de 88,2 % des femmes fonctionnaires appartiennent aux catégories A1, A2 et A3 contre 11,8 % appartenant aux catégories B, C et D.

Tableau 1.5.1.1: Répartition du nombre des fonctionnaires selon la catégorie et le sexe en 2016 (en millier)

جدول 1.5.1.1: توزيع عدد الموظفين حسب الصنف والجنس سنة 2016 (بالآلف)

Catégorie	التوزيع النسبي (%)			عدد الأعوان			النوع
	المجموع	إناث	ذكور	المجموع	إناث	ذكور	
	Total	femmes	hommes	Total	femmes	hommes	
Catégorie A1	27,7	32,0	24,8	134,4	62,4	72,0	الصنف الفرعي أ1
Catégorie A2	30,9	36,0	27,5	150,1	70,2	79,9	الصنف الفرعي أ2
Catégorie A3	15,4	20,2	12,2	74,8	39,5	35,3	الصنف الفرعي أ3
Catégorie B	11,1	6,7	14,1	54,1	13,1	41,0	الصنف ب
Catégorie C	9,9	4,6	13,4	48,0	9,0	39,0	الصنف ج
Catégorie D	4,9	0,5	7,9	24,0	1,0	23,0	الصنف د
Total	100,0	100,0	100,0	485,4	195,2	290,2	المجموع

توزيع عدد الموظفين حسب الصنف و الجنس سنة 2016 بالآلف

Répartition du nombre des fonctionnaires selon la catégorie et le sexe en 2016 en millier

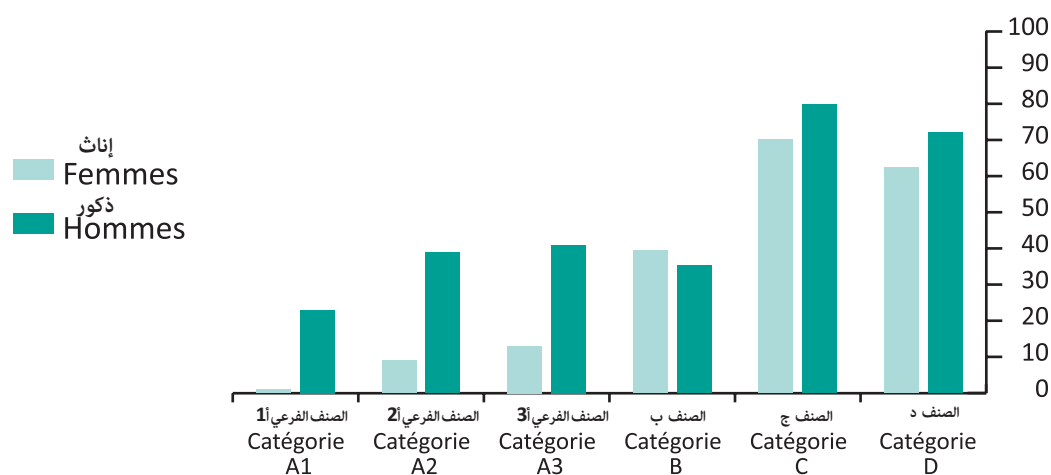


Tableau 1.5.1.2: Evolution du nombre des fonctionnaires selon la catégorie

جدول 1.5.1.2: تطور عدد الموظفين حسب الصنف

Catégorie	%					(en milliers) (بالآلف)					الصنف
	2016	2015	2014	2013	2012	2016	2015	2014	2013	2012	
Catégorie A1	27,7	20,5	18,5	16,4	16,2	134,4	97,3	85,9	75,1	70,6	الصنف الفرعي أ1
Catégorie A2	30,9	34,2	26,7	21,9	21,7	150,1	162,3	124,1	100,2	94,8	الصنف الفرعي أ2
Catégorie A3	15,4	17,6	23,0	27,7	27,4	74,8	83,7	107,1	126,6	119,9	الصنف الفرعي أ3
Catégorie B	11,1	12,3	15,8	17,8	18,2	54,1	58,3	73,7	81,5	79,4	الصنف ب
Catégorie C	9,9	10,5	11,1	11,5	12,1	48,0	49,9	51,6	52,6	52,7	الصنف ج
Catégorie D	4,9	4,9	4,9	4,7	4,4	24,0	23,3	22,8	21,1	19,4	الصنف د
Total	100,0	100,0	100,0	100,0	100,0	485,4	474,8	465,2	457,1	436,8	المجموع

L'effectif des fonctionnaires de la catégorie A1 a connu une forte évolution, soit une augmentation de 38,1% par rapport à 2015. Alors que le nombre des fonctionnaires de la catégorie A2 a enregistré une baisse de 7,5 % par rapport à la même période. De même, le nombre des fonctionnaires des catégories A3, B et C a baissé. Concernant la catégorie D, l'effectif a augmenté de 0,7 millier par rapport à 2015.

سجل عدد الموظفين من صنف أ1 ارتفاعا سنة 2016 بنسبة 38,1% مقارنة بسنة 2015. كما ارتفع عدد الموظفين من صنف د بحوالي 0,7 ألف. في المقابل تراجع عدد الموظفين من صنف أ2 بـ 7,5% مقارنة بسنة 2015 كما شهد عدد الموظفين لبقية الأصناف تراجعا مقارنة بسنة 2015.

1.5.2 Evolution du nombre des ouvriers selon les unités

La distribution des ouvriers montre que le nombre des ouvriers de l'unité 1 a connu une augmentation de 3,9 milliers par rapport à 2015. De même, le nombre des ouvriers de l'unité 2 a passé de 34,9 milliers en 2015 à 37,9 milliers en 2016, contre une baisse de l'effectif des ouvriers de l'unité 3 de 0,8 milliers par rapport à 2015.

2.5.1 تطوّر عدد العملة حسب وحدات الأصناف

أفرزت النتائج أن عدد العملة من الوحدة الأولى قد ارتفع بـ 3,9 ألفا مقارنة بسنة 2015. كذلك الشأن بالنسبة للأعوان من الوحدة الثانية حيث قدر عددهم بـ 37,9 ألفا سنة 2016 مقارنة بـ 34,9 ألفا سنة 2015. في حين انخفض عدد العملة من الوحدة الثالثة بـ 0,8 ألفا مقارنة بسنة 2015.

Tableau 1.5.1.3: Evolution du nombre des ouvriers selon les unités

Catégorie des ouvriers	%					(بالألف) (en milliers)					صنف العملة
	2016	2015	2014	2013	2012	2016	2015	2014	2013	2012	
unité 1	53,8	53,3	51,0	47,1	42,5	61,3	57,4	53,8	*46,5	39,1	الوحدة الأولى
unité 2	33,3	32,3	35,5	38,0	41,7	37,9	34,9	37,4	37,5	38,4	الوحدة الثانية
unité 3	12,9	14,4	13,5	14,9	15,8	14,7	15,5	14,3	14,7	14,5	الوحدة الثالثة
Total	100,0	100,0	100,0	100,0	100,0	113,9	107,8	105,5	98,7	92,0	المجموع

جدول 1.5.1.3: تطوّر عدد العملة حسب وحدات الأصناف

* نظرا لعدم توفر المعطيات الخاصة بالوحدة الأولى لسنة 2013 فقد تم احتساب المعدل بين سنتي 2012 و2014

1.6 Evolution du nombre des agents de la fonction publique selon le ministère ou l'établissement

La distribution des agents de la fonction publique selon le ministère et la catégorie montre que le ministère de l'éducation accapare à lui seul 36,4 % des fonctionnaires et 18,8 % des ouvriers, suivi de près par le ministère de la santé publique qui emploie 12,0 % des fonctionnaires et 15,6 % des ouvriers. Il importe de signaler que le ministère de l'agriculture, de la pêche et des ressources hydrauliques emploie 16,3 % des ouvriers et seulement 2,1 % du total des fonctionnaires. Le ministère de l'enseignement supérieur emploie 9,6 % des ouvriers et 5,2 % du total des fonctionnaires.

6.1 تطوّر عدد أعوان الوظيفة العمومية حسب الوزارة أو الهيكل

يبين توزيع أعوان الوظيفة العمومية حسب الهياكل والنوع أن وزارة التربية تستقطب 36,4% من مجموع الموظفين و 18,8% من العملة تليها وزارة الصحة العمومية بنسبة 12,0% من الموظفين و 15,6% من العملة. كما تشير البيانات أن وزارة الفلاحة تستقطب نسبة هامة من العملة بـ 16,3% مقابل 2,1% فقط من مجموع الموظفين وكذلك الشأن بالنسبة لوزارة التعليم العالي التي تشغل نسبة هامة من العملة فوق 9,6% مقابل 5,2% فقط من مجموع الموظفين.

أما الوزارات الأخرى على غرار وزارات التجارة والصناعة والداخلية فإن عدد كل من الموظفين والعملة يمثلون، على التوالي، حوالي 32,1% و 29,0% من مجموع الموظفين والعملة. بينما تستقطب الهياكل الإدارية الأخرى مثل رئاسة الجمهورية ومجلس نواب الشعب 0,5% من مجموع أعوان الوظيفة العمومية.

Tableau 1.6.1: Répartition des agents de la fonction publique selon le ministère ou l'établissement et la catégorie en 2016

جدول 1.6.1: توزيع أعاون الوظيفة العمومية حسب الوزارة أو الهيكل والصنف سنة 2016

Ministère ou établissement	(%)				(en milliers) (بالآلف)				الوزارة أو الهيكل
	Total المجموع	Autre حالة أخرى	Ou- vriers عملة	Fonction- naires الموظفون	Total المجموع	Autre حالة أخرى	Ou- vriers عملة	Fonction- naires الموظفون	
Présidence du gouverne- ment	100,00	2,85	33,39	63,76	2,418	0,069	0,807	1,541	رئاسة الحكومة
Ministère de la justice	100,00	0,12	9,58	90,30	15,924	0,019	1,525	14,380	وزارة العدل
Ministère des finances	100,00	0,03	13,88	86,09	19,013	0,006	2,638	16,369	وزارة المالية
Ministère de l'agriculture, des ressources hydrau- liques et de la pêche	100,00	0,05	64,46	35,49	28,772	0,014	18,548	10,210	وزارة الفلاحة و الموارد المائية والصيد البحري
Ministère de l'équipement, l'habitat et l'aménagement du territoire	100,00	0,08	46,85	53,07	5,275	0,004	2,472	2,800	وزارة التجهيز و الإسكان والتهيئة الترابية
Ministère de la jeunesse et des sports	100,00	1,85	12,86	85,29	18,384	0,341	2,364	15,680	وزارة الشباب و الرياضة
Ministère de la santé publique	100,00	0,03	23,37	76,60	76,160	0,022	17,802	58,338	وزارة الصحة العمومية
Ministère de l'éducation	100,00	0,08	10,79	89,13	198,090	0,149	21,378	176,564	وزارة التربية
Ministère de l'enseigne- ment supérieur et de la recherche scientifique	100,00	4,08	29,13	66,79	37,671	1,538	10,974	25,159	وزارة التعليم العالي والبحت العلمي
Ministère des affaires sociales	100,00	0,01	28,96	71,03	7,594	0,001	2,199	5,395	وزارة الشؤون الاجتماعية
Autres ministères	100,00	9,81	15,78	74,41	209,618	20,555	33,081	155,981	وزارات أخرى
Autres établissements	100,00	6,40	5,40	88,20	3,391	0,217	0,183	2,991	هياكل إدارية أخرى
Total	100,0	3,7	18,3	78,0	622,310	22,936	113,969	485,405	المجموع

Entre 2015 et 2016, l'emploi a connu une évolution importante dans tous les ministères. Le ministère de l'éducation a employé 5,5 milliers agents, suivi de près par le ministère de la santé publique avec 0,7 millier agents, et le ministère des affaires sociales qui a connu une augmentation de seulement 0,3 millier agents.

أما تطوّر عدد الأعاون حسب الهيكل، فإنّ وزارة التربية سجّلت أعلى زيادة سنويّة سنة 2016 قدرت بـ 5,5 ألفا مقارنة بسنة 2015. تليها وزارة الصحة العمومية التي ارتفع عدد أعاونها بـ 0,7 ألفا مقارنة بسنة 2015 ثمّ وزارة الشؤون الاجتماعية بـ 0,3 ألفا. أما بقية الهياكل الإدارية الأخرى فقد شهدت استقرارا في عدد الأعاون.

Par ailleurs, les autres établissements publics ont connu une stagnation des effectifs.

Tableau 1.6.2: L'évolution des agents de la fonction publique selon le ministère ou l'établissement (en millier)

جدول 2.6.1: تطوّر أعوان الوظيفة العمومية حسب الوزارة أو الهيكل (بالألف)

Ministère ou établissement	2016	2015	2014	2013	2012	الوزارة أو الهيكل
Présidence du gouvernement	2,41	2,51	2,47	2,42	2,22	رئاسة الحكومة
Ministère de la justice	15,92	15,92	15,79	14,40	13,44	وزارة العدل
Ministère des finances	19,01	19,04	18,76	17,66	17,47	وزارة المالية
Ministère de l'agriculture, des ressources hydrauliques et de la pêche	28,77	28,9	27,37	24,93	24,79	وزارة الفلاحة و الموارد المائية و الصيد البحري
Ministère de l'équipement, l'habitat et l'aménagement du territoire	5,27	5,24	5,52	5,39	5,57	وزارة التجهيز و الإسكان و التهيئة الترابية
Ministère de la jeunesse et des sports	18,38	18,1	17,80	16,86	15,00	وزارة الشباب و الرياضة
Ministère de la santé publique	76,16	75,45	74,65	71,71	65,77	وزارة الصحة العمومية
Ministère de l'éducation	198,09	192,56	192,04	189,78	184,90	وزارة التربية
Ministère de l'enseignement supérieur et de la recherche scientifique	37,67	38,72	39,64	39,62	38,70	وزارة التعليم العالي و البحث العلمي
Ministère des affaires sociales	7,59	7,22	7,25	6,38	5,89	وزارة الشؤون الاجتماعية
Autres ministères	209,61	197,21	186,81	166,31	156,21	وزارات أخرى
Autres établissements	3,39	3,29	3,07	2,98	3,11	هيكل إدارية أخرى
Total	622,31	604,16	591,17	558,44	533,07	المجموع

1.7 Evolution du nombre des agents de la fonction publique selon le corps

La répartition des agents de la fonction publique selon les corps montre que le corps des ouvriers est le prépondérant, soit 18,3 % du total, suivi de près par le corps de l'enseignement secondaire qui présente 13,4 % du total des fonctionnaires. Le corps des enseignants de l'enseignement primaire vient en troisième place avec 11,0 % suivi par le corps paramédical qui emploie 6,5 % des agents de la fonction publique en 2016.

En terme d'accroissement, il ressort des résultats que le corps des ouvriers a connu la plus forte augmentation qui dépasse 6,2 milliers, suivi de près par le corps administratif commun qui a enregistré une augmentation de 2,3 milliers. En dernier lieu, le corps des agents temporaires et le corps des enseignants ont enregistré, respectivement, une augmentation annuelle de 1,6 et 1,5 milliers sur la période 2015-2016.

7.1 تطوّر عدد أعوان الوظيفة العمومية حسب السلك

بينت نتائج توزيع أعوان الوزارات والهيكل الإدارية التي شملتها هذه الدراسة أن سلك العملة يأتي في الصدارة بنسبة 18,3% يليه سلك التعليم الثانوي بنسبة 13,4% ثم سلك التعليم الابتدائي بنسبة 11,0% ثم السلك شبه الطبي بنسبة 6,5% سنة 2016.

أما عن تطوّر أعوان الوظيفة العمومية حسب السلك فإن سلك العملة عرف أعلى زيادة سنوية بحوالي 6,2 ألفا ثم سلك الإطار المشترك بـ 2,3 ألفا ثم سلك الأعوان الوقتيين بـ 1,6 ألف ثم سلك التعليم الابتدائي بـ 1,5 ألفا خلال الفترة 2015-2016.

Tableau 1.6.2: Répartition des agents de la fonction publique selon le corps (en millier)

جدول 7.1: تطور عدد أعوان الوظيفة العمومية حسب السلك (بالألف)

Le corps	2016	2015	2014	2013	2012	السلك
Corps administratif commun	29,06	26,77	26,37	24,14	21,58	سلك الإطار المشترك
Corps des agents temporaires	1,82	0,22	0,71	1,18	1,46	سلك الأعوان الوقتيين
Corps des inspecteurs financiers	7,93	8,12	8,20	7,59	7,27	سلك متفقدني المصالح المالية
Corps techniques	15,53	14,82	14,11	12,76	11,95	سلك الإطار الفني
Corps des enseignants l'enseignement supérieurs	13,08	12,96	13,28	15,43	15,29	سلك التعليم العالي
Corps des enseignants l'enseignement secondaire	83,32	82,85	83,28	83,25	82,94	سلك التعليم الثانوي
Corps des enseignants l'enseignement primaire	68,48	66,95	66,48	64,84	63,03	سلك التعليم الإبتدائي
Corps des surveillants de ministère de l'éducation	11,72	11,82	11,98	10,22	8,74	سلك القيمين
Corps des enseignants de ministère de la jeunesse et de l'enfance	15,90	16,02	16,03	15,24	13,52	سلك تعليم وزارة الشباب و الطفولة والرياضة
Corps des techniciens de laboratoire de ministère de l'éducation	2,73	2,77	3,68	3,77	3,83	سلك مخبري وزارة التربية
Corps médical	11,33	11,16	10,72	10,68	10,37	السلك الطبي
Corps paramédical	40,11	40,25	40,05	39,35	37,48	السلك شبه الطبي
Corps des magistrats	2,42	2,35	2,31	2,14	2,01	سلك القضاة
Corps des greffiers de juridiction	4,05	4,12	3,81	3,44	3,45	سلك كتاب المحاكم
Corps des ouvriers	113,97	107,81	105,43	98,69	92,03	سلك العملة
Autres corps	200,86	195,11	184,65	165,65	158,05	أسلاك أخرى
Total	622,31	604,16	591,17	558,43	533,06	المجموع

1.8 Evolution du nombre des agents de la fonction publique selon la fonction

En 2016, l'effectif des fonctionnaires ayant une fonction augmente pour atteindre 19,1 milliers en 2016 au lieu de 17,9 milliers en 2015, soit une augmentation annuelle de 6,7 %.

Le taux des fonctionnaires ayant la fonction chef de service s'est établi à 55,7 %. Suivi par la fonction sous-directeur avec 23,3 % de l'ensemble des fonctionnaires possédant une fonction. Puis, les fonctionnaires ayant les fonctions directeur et secrétaire d'état ou directeur général représentent, respectivement, 13,6 % et 7,4 %.

8.1 تطور عدد أعوان الوظيفة العمومية حسب الخطة الوظيفية

سجل عدد أعوان الوظيفة العمومية المكلفين بخطة وظيفية سنة 2016 ارتفاعا بنسبة 6,7 % مقارنة بسنة 2015. حيث تطور عدد هؤلاء الأعوان من 17,9 ألف سنة 2015 إلى 19,1 ألف سنة 2016.

ويبين توزع الموظفين المكلفين بخطة وظيفية رئيسية على مستوى الإدارة المركزية والجهوية حسب نوع الخطة أن رؤساء المصالح يمثلون 55,7 % من مجموع الخطط سنة 2016.

وتبلغ نسبة الإناث 30,7 % من مجموع حاملي الخطط الوظيفية إلا أن هذه النسبة تنخفض بالتقدم في سلم الخطط الوظيفية، إذ تبلغ 33,0 % على مستوى خطة رئيس مصلحة في حين لا تفوق هذه النسبة 24,7 % على مستوى خطة كاتب عام وزارة أو مدير عام أو خطة مماثلة.

Tableau 1.8.1: Répartition du nombre des fonctionnaires selon la fonction et le sexe en 2015 (en millier)

جدول 1.8.1: توزيع عدد الموظفين حسب الخطة الوظيفية والجنس سنة 2015 (بالألف)

Fonction	التوزيع النسبي (%)			عدد الموظفين			الخطة الوظيفية
	المجموع Total	إناث Femmes	ذكور Hommes	المجموع Total	إناث Femmes	ذكور Hommes	
Secrétaire d'état ou directeur général ou fonction équivalente	7,4	5,9	8,0	1,4	0,3	1,1	كاتب عام وزارة أو مدير عام أو خطة مماثلة
Directeur	13,6	12,4	14,1	2,6	0,7	1,9	مدير
Sous directeur	23,3	21,8	24,0	4,5	1,3	3,2	كاهية مدير
Chef service	55,7	59,8	53,9	10,6	3,5	7,1	رئيس مصلحة
Total	100,0	100,0	100,0	19,1	5,9	13,3	المجموع

Tableau 1.8.2: Répartition du nombre des fonctionnaires selon la fonction (en millier)

جدول 1.8.2: تطور عدد الموظفين حسب الخطة الوظيفية (بالألف)

Fonction	2016	2015	2014	2013	2012	الخطة الوظيفية
Secrétaire d'état ou directeur général ou fonction équivalente	1,4	1,3	1,4	1,2	1,2	كاتب عام وزارة أو مدير عام أو خطة مماثلة
Directeur	2,6	2,4	2,4	2,3	2,1	مدير
Sous directeur	4,5	4,3	4,2	3,9	3,6	كاهية مدير
Chef service	10,6	9,9	9,7	8,6	7,6	رئيس مصلحة
Total	19,1	17,9	17,7	16,0	14,5	المجموع

1.9 Caractéristiques des entrants et sortants de la fonction publique entre 2015 et 2016

9.1 خصائص الوافدين والخارجين من الوظيفة العمومية بين سنة 2015 و2016

D'une année sur l'autre, la population salariée de la fonction publique se renouvelle pour partie. La variation d'effectif de fin d'année (18,1 milliers) correspond à l'écart entre les 40,4 milliers entrants (présents fin 2016, mais absents fin 2015) et les 22,3 milliers sortants (présents fin 2015, mais absents fin 2016).

بلغ فائض الوافدين الجدد عن الخارجين من الوظيفة العمومية، سنة 2016، قرابة 20 ألف عون. حيث بلغ عدد الوافدين حوالي 41 ألف عون، وهم الأعوان المتواجدون في نهاية سنة 2016 وغير متواجدون في نهاية سنة 2015. بينما لم يتجاوز عدد الأعوان الذين خرجوا عن الوظيفة العمومية سوى 21 ألفاً، وهم الأعوان المتواجدون في نهاية سنة 2015 وغير متواجدون في نهاية سنة 2016.

تطور خصائص أعوان الوظيفة العمومية 2012 – 2016

L'évolution des caractéristiques des agents de la fonction publique 2012 – 2016

2.1 Evolution du salaire brut mensuel moyen

1.2 تطور متوسط الأجر الشهري الخام

En 2016, le salaire brut moyen s'établit à 1580,7 dinars mensuel en hausse de 13,8 % par rapport à 2015, soit un écart de 191,8 dinars, entre 2015 et 2016.

La hausse importante du salaire brut moyen en 2016 est due, d'une part, à des augmentations des salaires allouées aux agents de la fonction publique par décret gouvernemental n° 2016-1 du 5 Janvier 2016 publié dans le journal officiel au titre de l'année 2016. Ces augmentations sont réparties entre augmentation générale et augmentation spécifique selon les montants fixés conformément aux indications des tableaux suivants :

بلغ متوسط الأجر الشهري الخام لأعوان الوظيفة العمومية من الوزارات والمؤسسات ذات الصبغة الإدارية 1580,7 ديناراً سنة 2016 مقابل 1388,9 ديناراً سنة 2015 مسجلاً بذلك زيادة قدرها 191,8 ديناراً. أي بمعدل زيادة سنوية تقدر بـ 13,8 %.

ويعود الارتفاع الهام في متوسط الأجر الشهري الخام مقارنة بسنة 2015 أساساً إلى الزيادات في أجور القطاع العام المسندة إلى أعوان الوظيفة العمومية بمقتضى الأمر الحكومي عدد 1 لسنة 2016 المؤرخ في 5 جانفي 2016 والصادر في الرائد الرسمي بعنوان سنة 2016. وتتوزع هذه الزيادات بين زيادة عامة وزيادة خصوصية حسب المقادير المضبوطة طبقاً لبيانات الجداول التالية:

- L'augmentation générale

- الزيادة العامة

Catégorie	بداية من 1 جانفي 2017		الصف
	A partir du 1 ^{er} Janvier 2017	A partir du 1 ^{er} Janvier 2016	
A1 + A2	60	60	أ1 + أ2
A3	55	55	أ3
B + C + D + les ouvriers de la 1 ^{ère} unité + les ouvriers de la 2 ^{ème} unité + les ouvriers de la 3 ^{ème} unité	50	50	ب + ج + د + عملة الوحدة الثالثة + عملة الوحدة الثانية + عملة الوحدة الأولى

- L'augmentation spécifique

- الزيادة الخصوصية

Catégorie	بداية من 1 جويلية 2016			الصف
	بداية من 1 أفريل 2018	بداية من 1 أفريل 2017	A partir du 1 ^{er} Janvier 2016	
A1 + A2	50	50	50	أ1 + أ2
A3 + B + les ouvriers de la troisième unité	45	45	45	أ3 + ب + عملة الوحدة الثالثة
C + D + les ouvriers de la deuxième unité et de la première unité	35	35	35	ج + د + عملة الوحدة الثانية والوحدة الأولى

D'autre part, la modification de la structure en grade et fonction de la population salariée dans la fonction publique a contribué à l'augmentation du salaire brut moyen. En effet, un agent en 2016 perçoit en moyenne 11,9% de plus qu'un agent en 2015 de mêmes grade et fonction. Soit une contribution de 1,9 % du taux d'accroissement global.

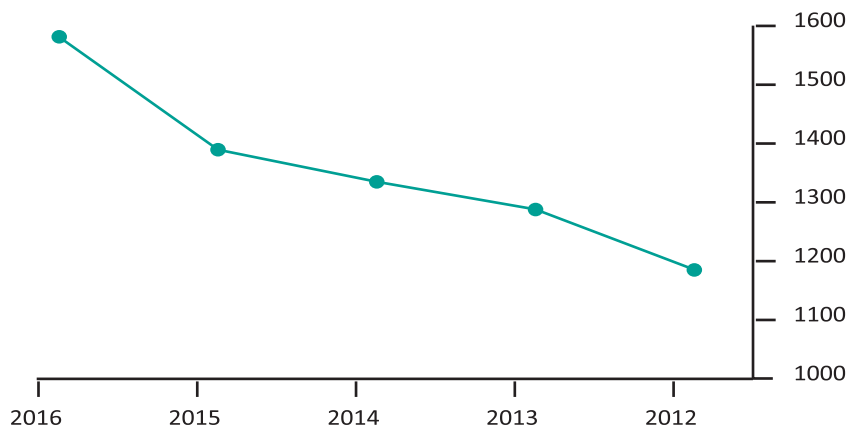
كما شهد هيكل الموظفين في القطاع العمومي سنة 2016 تغيرات هامة من حيث الرتبة و الوظيفة حيث بلغت نسبة المتحصلين على ترقية في الرتبة أو الوظيفة 42 % سنة 2016 مقابل 26 % سنة 2015. وبلغت نسبة الزيادة في الأجر الخام دون اعتبار الترقيات في الرتب والوظائف قرابة 11,9 % أي بمساهمة تقارب 1,9 % من معدل الزيادة السنوية.

En 2016, la part des agents ayant une promotion de grade ou de fonction (structure modifiée) est de 42 % par rapport à l'ensemble des agents de la fonction publique, contre seulement 26% en 2015.

جدول 1.2: تطور متوسط الأجر الشهري الخام (بالدينار) **Tableau 2.1: Evolution du salaire brut moyen mensuel (en dinars)**

	2016	2015	2014	2013	2012	
متوسط الأجر الشهري الخام	1580,7	1388,9	1334,3	1287,3	1184,7	متوسط الأجر الشهري الخام
نسبة الزيادة السنوية (%)	13,8	4,1	3,6	8,7	5,1	نسبة الزيادة السنوية (%)

تطور متوسط الأجر الشهري الخام (بالدينار)
Evolution du salaire brut moyen mensuel (en dinars)



En 2016, 50% des salariés perçoivent un salaire brut inférieur à 1528,7 dinars mensuels. Inférieur de 3,3% par rapport au salaire brut moyen, le salaire brut médian croit de 19,7% par rapport à 2015. Les 10% de salariés les moins rémunérés (premier décile ou D1) perçoivent un salaire brut mensuel inférieur à 931,9 dinars. Ce décile est en hausse de 20,6% par rapport à 2015. En haut de la distribution salariale, 10% de salariés les mieux rémunérés (neuvième décile ou D9) ont perçu un salaire brut moyen supérieur à 2191,1 dinars. L'écart salarial peut être analysé à l'aide du rapport entre les valeurs limites 10% des salaires les plus élevés D9 et les 10% des salaires les plus bas D1. En 2016 le rapport interdécile D9/D1 est de 2,44 contre 2,46 en 2015.

وبلغ الأجر الأوسط الخام لأعوان الوظيفة العمومية 1528,7 ديناراً شهرياً ليسجل بذلك تطوراً بنسبة 19,7% مقارنة بسنة 2015. وبلغ الحد الأقصى للأجر الخام الخاص بالعاشر الأدنى من أعوان الوظيفة العمومية 931,9 ديناراً سنة 2016 مسجلاً تطوراً بنسبة 20,6% مقارنة بسنة 2015. بينما بلغ الحد الأدنى للأجر الخام الخاص بالعاشر التاسع 2191,1 ديناراً سنة 2016 مسجلاً تطوراً بنسبة 10% مقارنة بسنة 2015. ويعتبر القاسم بين العاشرين مقياساً للفجوة بين الأجر والذي بلغ سنة 2016 2,44 نقطة مسجلاً تراجعاً طفيفاً مقارنة بسنة 2015 (2,46 نقطة).

Tableau 2.1.2: Répartition du salaire brut mensuel moyen (en dinars) en 2016

جدول 2.1.2: توزيع معدل الأجر الشهري الخام لسنة 2016 (بالدينار)

	العاشر الأول	العاشر الثاني	العاشر الثالث	العاشر الرابع	العاشر الخامس	العاشر السادس	العاشر السابع	العاشر الثامن	العاشر التاسع	
	D1	D2	D3	D4	D5	D6	D7	D8	D9	
الأجر الشهري الخام	931,9	1045,1	1202,6	1391,3	1528,7	1655,9	1762,9	1987,1	2191,1	الأجر الشهري الخام
نسبة الزيادة السنوية %	20,6	12,3	12,9	15,1	19,7	16,3	14,7	19,1	15,1	نسبة الزيادة السنوية %

2.2 Evolution du salaire brut mensuel moyen selon la catégorie

Le salaire brut mensuel moyen des fonctionnaires a progressé pour atteindre 1780,6 dinars en 2016 contre 1545,4 dinars en 2015, soit une augmentation de 235,2 dinars enregistrant ainsi un accroissement annuel moyen de 15,2%. Par contre, pour les ouvriers, ce dernier taux a considérablement évolué pour arriver à 11,5%, soit un salaire brut moyen de 983,6 dinars en 2016 contre 882,3 dinars en 2015.

2.2 تطور متوسط الأجر الشهري الخام حسب النوع

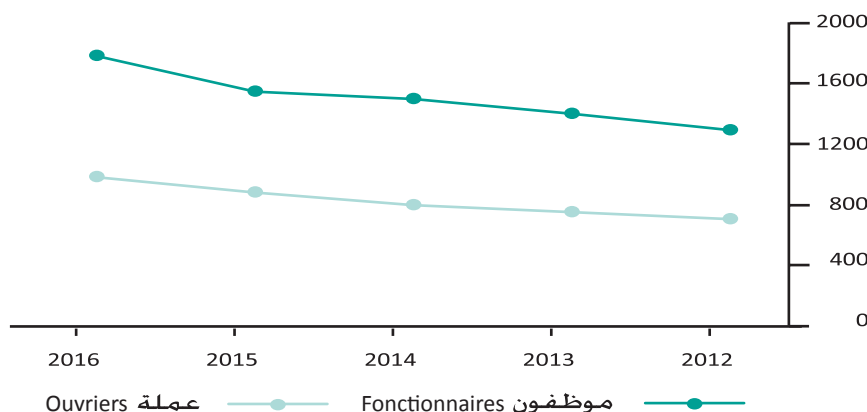
ارتفع متوسط الأجر الشهري الخام لدى الموظفين إلى حدود 1780,6 ديناراً سنة 2016 مقابل حوالي 1545,4 ديناراً سنة 2015 مسجلاً بذلك زيادة بـ 235,2 ديناراً أي ما يعادل زيادة سنوية تقدر بـ 15,2%. أما بالنسبة للعملة، فلقد ارتفع متوسط الأجر الشهري الخام لديهم بنسبة 11,5%، حيث بلغ حوالي 983,6 ديناراً سنة 2016 مقابل 882,3 ديناراً سنة 2015.

Tableau 2.2: Evolution du salaire brut mensuel moyen selon la catégorie (en dinars)

جدول 2.2: تطور متوسط الأجر الشهري الخام حسب النوع (بالدينار)

Catégorie	2016	2015	2014	2013	2012	النوع
Fonctionnaires	1780,6	1545,4	1496,9	1399,4	1291,3	موظفون
Ouvriers	983,6	882,3	798,8	752,6	706,3	عملة

تطور متوسط الأجر الشهري الخام للموظفين حسب النوع (بالدينار)
Evolution du salaire brut mensuel moyen des fonctionnaires selon la catégorie (en dinar)



2.3 Evolution du salaire brut mensuel moyen des fonctionnaires selon la catégorie

En 2016, Le salaire brut moyen des catégories A2 et B a enregistré une augmentation, relativement, de 14 % et 18 % par rapport à 2015. Soit un écart entre les salaires de 2016 et 2015 qui dépasse 214 dinars. Suivi de près par le salaire des fonctionnaires de la catégorie C avec une augmentation de 19,4 % et un écart de 206 dinars.

3.2 تطور متوسط الأجر الشهري الخام للموظفين حسب الصنف

سجل متوسط الأجر الشهري الخام سنة 2016 لموظفي كل من الصنف الفرعي أ2 والصنف الفرعي ب أعلى زيادة بحوالي 214 ديناراً، وهو ما يعادل تطوراً سنوياً بنسبة، على التوالي، 14 % و 18% مقارنة بسنة 2015. ثم يليها الصنف الفرعي ج بزيادة 206 ديناراً أي ارتفاعاً سنوياً بنسبة 19 %.

Tableau 2.3.1: Evolution du salaire brut mensuel moyen des fonctionnaires selon la catégorie (en dinars)

جدول 3.2.1: تطور متوسط الأجر الشهري الخام للموظفين حسب الصنف (بالدينار)

Catégorie	2016	2015	2014	2013	2012	الصنف
Catégorie A1	2441,6	2354,3	2380,6	2396,1	2175,1	الصنف الفرعي أ1
Catégorie A2	1746,4	1531,9	1558,5	1456,0	1367,1	الصنف الفرعي أ2
Catégorie A3	1465,2	1307,5	1299,0	1250,2	1165,4	الصنف الفرعي أ3
Catégorie B	1393,1	1178,7	1131,7	1064,8	966,5	الصنف ب
Catégorie C	1269,6	1063,2	1017,8	946,2	920,9	الصنف ج
Catégorie D	1171,8	1065,2	1031,2	898,7	819,5	الصنف د

2.4 Evolution du salaire brut mensuel moyen selon les unités des ouvriers

Le salaire mensuel brut moyen des ouvriers s'est élevé pour toutes les unités, avec une augmentation qui dépasse 134 dinars pour l'unité 3, soit une augmentation de 13%. Pour les unités 1 et 2, le salaire brut moyen a augmenté, respectivement, de 9,4% et 14,9% dinars par rapport à 2015.

4.2 تطوّر متوسط الأجر الشهري الخام حسب وحدات العملة

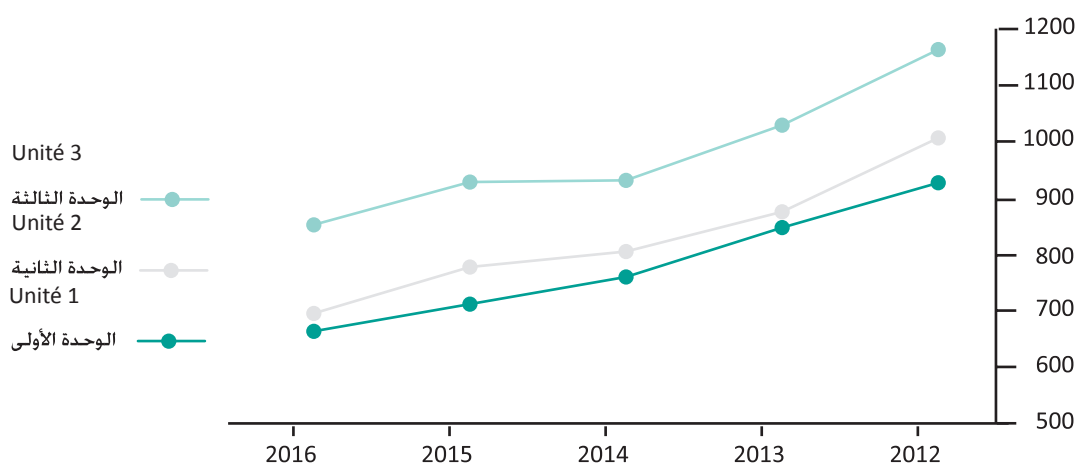
تشير البيانات عن أجور العملة أن متوسط الأجر الشهري الخام سنة 2015 قد ارتفع بالنسبة لكل الوحدات بزيادة تفوق 134 دينار بالنسبة للوحدة الثالثة، أي بمعدل زيادة سنوية تساوي 13% . تليها الوحدة الثانية بزيادة تفوق 14,9% ثم الوحدة الأولى بزيادة تفوق 9,4% مقارنة بسنة 2015.

Tableau 2.4: Evolution du salaire brut mensuel moyen des ouvriers selon les unités (en dinars)

جدول 4.2 : تطوّر متوسط الأجر الشهري الخام للعملة حسب صنف الوحدات (بالدينار)

Catégorie des unités	2016	2015	2014	2013	2012	صنف الوحدات
Unité 1	926,7	847,2	759,6	711,4	663,2	الوحدة الأولى
Unité 2	1006,2	875,2	804,7	777,2	694,9	الوحدة الثانية
Unité 3	1162,9	1028,8	930,9	927,9	852,0	الوحدة الثالثة

تطور متوسط الأجر الشهري الخام للعملة حسب صنف الوحدات
Evolution du salaire brut mensuel moyen des ouvriers selon les unités



2.5 Distribution des fonctionnaires selon les tranches de salaire mensuel brut

Selon les tranches salariales, le salaire moyen brut s'est amélioré en 2016 par rapport à 2015. En effet, seulement 0,4 % des fonctionnaires perçoivent moins de 900 dinars en 2016, contre 2,8 % en 2015. Et 61,1% des fonctionnaires perçoivent un salaire compris entre 1300 et 2000 dinars en 2016, contre 49,5% en 2015.

5.2 توزيع الموظفين حسب شرائح الأجر الشهري الخام

أفرزت دراسة تطوّر هيكلية الموظفين حسب الأجر الشهري الخام تحسنا ملحوظا، إذ أن نسبة الموظفين الذين يعادل أجرهم الشهري الخام 900 دينارا فما أقل في تقلص متواصل لتبلغ 0,4 % سنة 2016 مقابل 2,8% سنة 2015. كما تفيد النتائج أن نسبة الموظفين الذين يتراوح أجرهم الشهري بين 1300 و2000 دينار قد ارتفعت بشكل ملحوظ خلال الخمس سنوات الفارطة لتبلغ 61 % سنة 2016 مقابل 49,5% سنة 2015.

Tableau 2.5: Distribution des fonctionnaires selon les tranches de salaire mensuel brut (%)

جدول 5.2: توزيع الموظفين حسب شرائح الأجر الشهري الخام (%)

Tranches de salaire mensuel brut	2016	2015	2014	2013	2012	شرائح الأجر الشهري الخام
moins de 700d	0,1	0,3	0,6	0,5	2,0	أقل من 700 د
[700d - 900d]	0,3	2,5	3,9	8,2	16,8	[700 د - 900 د]
[900d - 1100d]	2,7	13,6	18,1	22,5	23,0	[900 د - 1100 د]
[1100d - 1300d]	11,8	24,0	25,9	26,7	21,5	[1100 د - 1300 د]
[1300d - 1500d]	18,9	16,3	20,8	21,6	19,4	[1300 د - 1500 د]
[1500d - 1700d]	20,4	19,9	11,3	5,7	6,2	[1500 د - 1700 د]
[1700d - 2000d]	21,7	13,3	9,1	6,3	3,3	[1700 د - 2000 د]
2000d et plus	23,9	10,1	10,3	8,5	7,8	2000 د فما فوق

2.6 Distribution des ouvriers selon les tranches de salaire mensuel brut

6.2 توزيع العملة حسب شرائح الأجر الشهري الخام

Pour les ouvriers de la fonction publique, le salaire mensuel brut a connu un essor marquant. En effet, les ouvriers touchant un salaire inférieur à 600 dinars ne représentent que 0,1% en 2016, contre 1,1% en 2015. Par contre, ceux qui ont un salaire entre 800 et 1100 dinars ont augmenté, présentant 84,6% en 2016 contre 50,2% en 2015.

أفرزت دراسة تطور هيكلية العملة حسب الأجر الشهري الخام، تحسنا ملحوظا إذ أن نسبة العملة الذين لا يفوق أجرهم الشهري الخام 600 د في تقلص متواصل لتبلغ 0,1% فقط سنة 2016 بعد أن كانت في مستوى 1,1% سنة 2015. وعلى عكس ذلك فقد تطورت نسبة العملة الذين بلغ أجرهم الشهري ما بين 800 و 1100 دينار بصفة ملحوظة لتبلغ 84,6% سنة 2016 مقابل 50,2% سنة 2015.

Tableau 2.6: Distribution des ouvriers selon les tranches de salaire mensuel brut (%)

جدول 6.2: توزيع العملة حسب شرائح الأجر الشهري الخام (%)

Tranches de salaire mensuel brut	2016	2015	2014	2013	2012	شرائح الأجر الشهري الخام
moins de 600d	0,1	1,1	2,1	0,7	32,5	أقل من 600 د
[600d - 800d]	0,4	44,3	66,7	53,6	52,1	[600 د - 800 د]
[800d - 900d]	20,0	28,1	18,8	27,9	12,4	[800 د - 900 د]
[900d - 1100d]	64,6	22,0	9,9	16,7	1,2	[900 د - 1100 د]
[1100d - 1300d]	14,4	2,5	0,8	0,4	0,2	[1100 د - 1300 د]
[1300d - 1500d]	0,3	0,7	0,1	0,1	0,2	[1300 د - 1500 د]
1500d et plus	0,1	1,1	1,6	0,6	1,4	1500 د فما فوق

ملحق إحصائي

2016-2012

ANNEXE STATISTIQUE

2012-2016

ملحق إحصائي

ANNEXE STATISTIQUE

سنة 2012 Année

Tableau 1: La distribution des agents de la fonction publique selon le ministère ou l'établissement et le sexe en 2012

جدول 1: التوزيع النسبي لأعوان الوظيفة العمومية حسب الوزارة أو الهيكل و الجنس سنة 2012

Ministère ou établissement	Pourcentage (%) النسبة			Nombre العدد			الوزارة أو الهيكل
	المجموع Total	إناث Femmes	ذكور Hommes	المجموع Total	إناث Femmes	ذكور Hommes	
Présidence du gouvernement	0,4	0,4	0,4	2219	850	1369	رئاسة الحكومة
Ministère de la justice	2,5	2,2	2,7	13435	4317	9118	وزارة العدل
Ministère des finances	3,3	3,0	3,5	17474	5756	11718	وزارة المالية
Ministère de l'agriculture, des ressources hydroliques et de la pêche	4,6	2,1	6,1	24787	4111	20676	وزارة الفلاحة و الموارد المائية والصيد البحري
Ministère de l'équipement, l'habitat et l'aménagement du territoire	1,0	0,7	1,3	5570	1283	4287	وزارة التجهيز و الإسكان والتهيئة الترابية
Ministère de la jeunesse et des sports	2,8	2,8	2,8	15001	5545	9456	وزارة الشباب و الرياضة
Ministère de la santé publique	12,3	20,0	7,9	65771	39069	26702	وزارة الصحة العمومية
Ministère de l'éducation	34,7	46,6	27,8	184902	90883	94019	وزارة التربية
Ministère de l'enseignement supérieur et de la recherche scientifique	7,3	9,4	6,0	38703	18305	20398	وزارة التعليم العالي والبحث العلمي
Ministère des affaires sociales	1,1	1,8	0,7	5889	3526	2363	وزارة الشؤون الاجتماعية
Autres ministères	29,3	10,7	40,0	156207	20913	135294	وزارات أخرى
Autres établissements	0,6	0,2	0,8	3111	310	2801	هيكل إدارية أخرى
Total	100,00	100,0	100,0	533069	194868	338201	المجموع

Tableau 2: La distribution des agents de la fonction publique selon la structure d'âge et le sexe en 2012

جدول 2: التوزيع النسبي لأعوان الوظيفة العمومية حسب الهيكل العمري و الجنس سنة 2012

Structure d'âge	Pourcentage (%) النسبة			Nombre العدد			الهيكل العمري
	المجموع Total	إناث Femmes	ذكور Hommes	المجموع Total	إناث Femmes	ذكور Hommes	
mois de 25 ans	3,6	1,3	4,9	19039	2547	16492	أقل من 25 سنة
[25 - 29]	10,5	10,7	10,4	56066	20898	35168	[29 - 25]
[30 - 34]	15,1	18,8	13,0	80412	36581	43831	[34 - 30]
[35 - 39]	16,9	19,0	15,7	90294	37083	53211	[39 - 35]
[40 - 44]	17,7	17,8	17,6	94294	34769	59525	[44 - 40]
[45 - 49]	16,1	15,4	16,5	85782	29976	55806	[49 - 45]
[50 - 54]	11,7	10,1	12,6	62297	19589	42709	[54 - 50]
[55 - 59]	7,8	6,5	8,6	41714	12751	28964	[59 - 55]
60 et plus	0,3	0,2	0,4	1620	360	1260	60 سنة فما فوق
Non déclaré	0,3	0,2	0,4	1553	317	1236	غير مصرح به
Total	100,00	100,0	100,0	533069	194869	338201	المجموع

Tableau 3: La distribution des agents de la fonction publique selon la situation familiale et le sexe en 2012

جدول 3: التوزيع النسبي لأعوان الوظيفة العمومية حسب الحالة العائلية و الجنس سنة 2012

Situation familiale	Pourcentage (%) النسبة			Nombre العدد			الحالة العائلية
	Total المجموع	إناث Femmes	ذكور Hommes	Total المجموع	إناث Femmes	ذكور Hommes	
Célibataire	34,7	38,0	32,7	184733	74078	110655	أعزب
Marié	63,8	59,6	66,2	340094	116101	223993	متزوج
Veuf	0,6	1,3	0,1	2966	2491	475	أرمل
Divorcé	0,3	0,8	0,1	1712	1515	197	مطلق
Non déclaré	0,7	0,4	0,9	3564	683	2881	غير مصرح به
Total	100,00	100,0	100,0	533069	194868	338201	المجموع

Tableau 4: La distribution des agents de la fonction publique selon la catégorie et le sexe en 2012

جدول 4: التوزيع النسبي لأعوان الوظيفة العمومية حسب الصنف والجنس سنة 2012

Catégorie	Pourcentage (%) النسبة			Nombre العدد			الصنف
	Total المجموع	إناث Femmes	ذكور Hommes	Total المجموع	إناث Femmes	ذكور Hommes	
Catégorie A1	13,2	14,8	12,3	70582	28832	41750	الصنف الفرعي 1أ
Catégorie A2	17,8	23,2	14,6	94802	45287	49515	الصنف الفرعي 2أ
Catégorie A3	22,5	29,9	18,2	119913	58320	61593	الصنف الفرعي 3أ
Catégorie B	14,9	15,3	14,7	79369	29744	49625	الصنف ب
Catégorie C	9,9	4,2	13,2	52729	8234	44495	الصنف ج
Catégorie D	3,6	0,3	5,5	19358	657	18701	الصنف د
Total des fonctionnaires	81,9	87,8	78,6	436753	171074	265679	مجموع الموظفين
Unité 1	2,7	1,2	3,6	14497	2405	12092	الوحدة الأولى
Unité 2	7,2	5,1	8,4	38448	9876	28572	الوحدة الثانية
Unité 3	7,3	5,3	8,5	39093	10377	28716	الوحدة الثالثة
Total des ouvriers	17,3	11,6	20,5	92038	22658	69380	مجموع العملة
Autres	0,8	0,6	0,9	4278	1136	3142	حالة أخرى
Total	100,00	100,0	100,0	533069	194868	338201	المجموع

Tableau 5: La distribution des agents de la fonction publique selon le ministère ou l'établissement et le sexe en 2012

جدول 5: التوزيع النسبي لأجوان الوظيفة العمومية حسب الوزارة أو الهيكل و الجنس سنة 2012

Ministère ou établissement	المجموع العام Total	حالة أخرى Autres	مجموع العمالة: Total des ouvriers	الوحدة 1	الوحدة 2	الوحدة 3	مجموع الموظفين Total des fonctionnaires	صنف D	صنف C	صنف B	صنف أ3	صنف أ2	صنف أ1	مجموع الجنسين
Présidence du gouvernement	2220	60	880	248	446	186	1281	9	47	210	230	253	533	رئاسة الحكومة
Ministère de la Justice	13436	29	1589	712	787	90	11818	567	3163	3419	1103	1451	2116	وزارة العدل
Ministère des finances	17474	4	2371	884	1424	63	15099	951	1325	4433	3104	2833	2454	وزارة المالية
Ministère de l'agriculture, des ressources hydroliques et de la pêche	24788	14	16246	7141	4747	4358	8528	20	744	1093	1923	2023	2726	وزارة الفلاحة و الموارد المائية و الصيد البحري
Ministère de l'équipement, l'habitat et l'aménagement du territoire	5571	7	2956	401	926	1629	2608	33	334	518	865	252	608	وزارة التجهيز و الإسكان و التهيئة الترابية و التهيئة
Ministère de la jeunesse et des sports	15002	270	1719	594	712	413	13013	2	170	410	5435	5204	1793	وزارة الشباب و الرياضة
Ministère de la santé publique	65771	22	12903	2088	8830	1985	52846	13	2156	17942	13429	8648	10659	وزارة الصحة العمومية
Ministère de l'éducation	184902	133	19505	11061	7451	993	165264	81	1256	14939	68552	58779	21659	وزارة التربية
Ministère de l'enseignement supérieur et de la recherche scientifique	38705	956	10854	4542	5137	1175	26895	20	647	1794	2641	3458	18336	وزارة التعليم العالي و البحث العلمي
Ministère des affaires sociales	5889	1	1610	484	990	136	4278	3	116	390	2185	1145	440	وزارة الشؤون الاجتماعية
Autres ministères	156207	2776	21131	10848	6951	3332	132300	17612	41137	33609	20265	10596	9082	وزارات أخرى
Autres établissements	3106	6	274	90	47	137	2826	50	1638	615	183	163	178	هياكل إدارية أخرى
Total	533069	4278	92038	39093	38448	14497	436753	19358	52730	79369	119913	94802	70582	المجموع

Tableau 6: La distribution des agents de la fonction publique selon le ministère ou l'établissement et le sexe en 2012

جدول 6: التوزيع النسبي لأعوان الوظيفة العمومية حسب الوزارة أو الهيكل و الجنس سنة 2012

Masculin

ذكور

Ministère ou établissement	المجموع العام Total	حالة أخرى Autres	مجموع العمالة Total des ouvriers	الوحدة 1 Ouvrinité 1	الوحدة 2 Ouvrinité 2	الوحدة 3 Ouvrinité 3	مجموع الموظفين Total des fonctionnaires	صنف د catégorie D	صنف ج catégorie C	صنف ب catégorie B	صنف أ3 catégorie A3	صنف أ2 catégorie A2	صنف أ1 catégorie A1	الوزارة أو الهيكل
Présidence du gouvernement	1369	51	699	153	381	165	619	8	24	53	102	129	304	رئاسة الحكومة
Ministère de la justice	9118	7	1004	300	621	83	8107	459	2361	2270	538	1072	1408	وزارة العدل
Ministère des finances	11718	1	1858	470	1333	55	9859	827	959	3197	1646	1462	1770	وزارة المالية
Ministère de l'agriculture, des ressources hydroliques et de la pêche	20676	4	14891	6619	4354	3918	5781	9	407	618	1287	1570	1892	وزارة الفلاحة و الموارد المائية و الصيد البحري
Ministère de l'équipement, l'habitat et l'aménagement du territoire	4288	0	2577	272	763	1542	1711	26	137	318	661	157	413	وزارة التجهيز و الإسكان و التهيئة الترابية
Ministère de la jeunesse et des sports	9456	111	1094	347	437	310	8251	0	76	199	3340	3243	1394	وزارة الشباب و الرياضة
Ministère de la santé publique	26703	8	7410	892	5185	1333	19285	3	809	5834	4580	3377	4684	وزارة الصحة العمومية
Ministère de l'éducation	94020	6	15106	8481	5943	682	78908	53	405	5696	31608	28619	12529	وزارة التربية
Ministère de l'enseignement supérieur et de la recherche scientifique	20399	580	6863	2206	3668	989	12956	15	251	561	1181	1405	9545	وزارة التعليم العالي والبحث العلمي
Ministère des affaires sociales	2364	0	871	170	601	100	1493	1	16	79	622	505	271	وزارة الشؤون الاجتماعية
Autres ministères	135293	2364	16821	8768	5245	2808	116108	17253	37440	30214	15927	7851	7424	وزارات أخرى
Autres établissements	2799	10	186	38	41	107	2603	48	1613	590	105	129	119	هيكل إدارية أخرى
Total	338201	3142	69380	28716	28572	12092	265679	18701	44495	49625	61593	49515	41751	المجموع

Tableau 7: La distribution des agents de la fonction publique selon le ministère ou l'établissement et le sexe en 2012

جدول 7: التوزيع النسبي لأحوان الوظيفة العمومية حسب الوزارة أو الهيكل و الجنس سنة 2012

Féminin	Ministère ou établissement	المجموع العام Total	حالة أخرى Autres	مجموع العمالة Total des ouvriers	الوحدة 1	الوحدة 2	الوحدة 3	مجموع الموظفين Total des fonctionnaires	صنف D	صنف C	صنف B	صنف A3	صنف A2	صنف A1	الوزارة أو الهيكل
	Présidence du gouvernement	850	7	181	95	65	21	662	2	23	157	128	124	229	رئاسة الحكومة
	Ministère de la justice	4317	21	585	412	166	7	3711	108	802	1149	566	379	709	وزارة العدل
	Ministère des finances	5756	2	514	414	92	8	5240	124	366	1237	1458	1372	685	وزارة المالية
	Ministère de l'agriculture, des ressources hydroliques et de la pêche	4111	8	1356	522	394	440	2747	11	337	475	637	454	834	وزارة الفلاحة و الموارد المائية و الصيد البحري
	Ministère de l'équipement, l'habitat et l'aménagement du territoire	1283	6	380	129	163	88	897	7	197	200	204	95	195	وزارة التجهيز و الإسكان و التهيئة الترابية
	Ministère de la jeunesse et des sports	5545	157	625	247	275	103	4763	2	94	212	2095	1961	399	وزارة الشباب و الرياضة
	Ministère de la santé publique	39069	16	5493	1196	3645	652	33561	10	1348	12108	8849	5272	5975	وزارة الصحة العمومية
	Ministère de l'éducation	90883	126	4401	2581	1509	311	86356	28	851	9243	36945	30161	9130	وزارة التربية
	Ministère de l'enseignement supérieur et de la recherche scientifique	18305	375	3992	2336	1469	187	13939	5	396	1234	1460	2053	8791	وزارة التعليم العالي والبحث العلمي
	Ministère des affaires sociales	3526	0	740	315	390	35	2786	2	100	312	1563	640	169	وزارة الشؤون الاجتماعية
	Autres ministères	20913	411	4311	2081	1706	524	16191	359	3696	3395	4338	2745	1658	وزارات أخرى
	Autres établissements	313	3	87	51	5	31	224	2	25	26	79	34	59	هياكل إدارية أخرى
	Total	194868	1129	22662	10379	9879	2404	171074	657	8234	29744	58320	45287	28832	المجموع

Tableau 8: La distribution des agents de la fonction publique selon la catégorie et la structure d'âge en 2012

جدول 8: توزيع أحوال الموظفين العمومية حسب الصنف والفئة العمرية سنة 2012

المنصف	أقل من 25 سنة	[29 - 25]	[34 - 30]	[39 - 35]	[44 - 40]	[49 - 45]	[54 - 50]	[59 - 55]	60 سنة فما فوق	غير مصرح به	المجموع	المنصف
المنصف الفرعي 1	155	5608	9075	9195	13298	12805	9976	9433	1001	38	70582	المنصف الفرعي 1
المنصف الفرعي 2	1020	9379	21315	22969	14247	8155	9499	7954	250	15	94802	المنصف الفرعي 2
المنصف الفرعي 3	578	9514	15065	19181	26209	26151	15191	7861	120	44	119913	المنصف الفرعي 3
المنصف ب	1813	7796	13443	14279	17195	15043	6626	3147	23	6	79369	المنصف ب
المنصف ج	8660	12424	9916	8705	6159	4352	1829	665	16	6	52730	المنصف ج
المنصف د	3314	5138	3430	4305	2083	744	194	146	4	3	19358	المنصف د
مجموع الموظفين	15539	49859	72243	78634	79190	67249	43313	29205	1413	112	436754	مجموع الموظفين
الوحدة الأولى	1897	4616	5022	6336	7032	6774	5036	2336	31	16	39093	الوحدة الأولى
الوحدة الثانية	211	1303	2761	4775	6847	8868	8706	4950	22	7	38448	الوحدة الثانية
الوحدة الثالثة	3	13	91	306	1053	2729	5122	5132	41	11	14498	الوحدة الثالثة
مجموع العملة	2110	5932	7873	11416	14931	18370	18863	12418	94	34	92039	مجموع العملة
حالة أخرى	1391	275	296	244	173	163	121	92	114	1407	4276	حالة أخرى
المجموع	19039	56066	80412	90294	94294	85782	62297	41714	1620	1553	533069	المجموع

Tableau 9: La distribution des agents de la fonction publique selon la catégorie et la structure d'âge en 2012 (%)

جدول 9: توزيع أحوال الموظفين العمومية حسب الصنف والفئة العمرية سنة 2012 (%)

المنصف	أقل من 25 سنة	[29 - 25]	[34 - 30]	[39 - 35]	[44 - 40]	[49 - 45]	[54 - 50]	[59 - 55]	60 سنة فما فوق	غير مصرح به	المجموع	المنصف
المنصف الفرعي 1	0,8	10,0	11,3	10,2	14,1	14,9	16,0	22,6	61,8	2,4	13,2	المنصف الفرعي 1
المنصف الفرعي 2	5,4	16,7	26,5	25,4	15,1	9,5	15,2	19,1	15,4	1,0	17,8	المنصف الفرعي 2
المنصف الفرعي 3	3,0	17,0	18,7	21,2	27,8	30,5	24,4	18,8	7,4	2,8	22,5	المنصف الفرعي 3
المنصف ب	9,5	13,9	16,7	15,8	18,2	17,5	10,6	7,5	1,4	0,4	14,9	المنصف ب
المنصف ج	45,5	22,2	12,3	9,6	6,5	5,1	2,9	1,6	1,0	0,4	9,9	المنصف ج
المنصف د	17,4	9,2	4,3	4,8	2,2	0,9	0,3	0,3	0,2	0,2	3,6	المنصف د
مجموع الموظفين	81,6	88,9	89,8	87,1	84,0	78,4	69,5	70,0	87,2	7,2	81,9	مجموع الموظفين
الوحدة الأولى	10,0	8,2	6,2	7,0	7,5	7,9	8,1	5,6	1,9	1,0	7,3	الوحدة الأولى
الوحدة الثانية	1,1	2,3	3,4	5,3	7,3	10,3	14,0	11,9	1,4	0,5	7,2	الوحدة الثانية
الوحدة الثالثة	0,0	0,0	0,1	0,3	1,1	3,2	8,2	12,3	2,5	0,7	2,7	الوحدة الثالثة
مجموع العملة	11,1	10,6	9,8	12,6	15,8	21,4	30,3	29,8	5,8	2,2	17,3	مجموع العملة
حالة أخرى	7,3	0,5	0,4	0,3	0,2	0,2	0,2	0,2	7,0	90,6	0,8	حالة أخرى
المجموع	100,0	100,0	100,0	100,0	100,0	100,0	100,0	100,0	100,0	100,0	100,0	المجموع

Tableau 10: La distribution des agents de la fonction publique selon le ministère ou l'établissement et la structure d'âge en 2012

جدول 10: توزيع أحوال الموظفين العمومية حسب الهيكل والفئة العمرية سنة 2012

الهيكل	أقل من 25 سنة	[29 - 25]	[34 - 30]	[39 - 35]	[44 - 40]	[49 - 45]	[54 - 50]	[59 - 55]	60 سنة فما فوق	غير مصرح به	المجموع	المنشأة
رئاسة الحكومة	19	206	374	374	333	342	290	254	14	14	2219	Présidence du gouvernement
وزارة العدل	389	1517	1840	2507	2522	2242	1433	977	7	2	13435	Ministère de la justice
وزارة المالية	467	2516	2649	2908	2862	2614	1846	1606	7	0	17474	Ministère des finances
وزارة الفلاحة و الموارد المائية والصيد البحري	143	858	1807	2550	2957	4357	5750	6257	98	13	24788	Ministère de l'agriculture, des ressources hydrauliques et de la pêche
وزارة التجهيز و الإسكان والتنمية الترابية	32	226	509	472	619	1062	1631	1007	4	10	5571	Ministère de l'équipement, l'habitat et l'aménagement du territoire
وزارة الشباب و الرياضة	98	2148	4144	2280	1765	1794	1465	1222	62	26	15001	Ministère de la jeunesse et des sports
وزارة الصحة العمومية	968	8071	10280	8555	7451	11186	10476	8501	173	14	65772	Ministère de la santé publique
وزارة التربية	570	11178	27585	36913	40528	32945	21667	13006	474	38	184902	Ministère de l'éducation
وزارة التعليم العالي و البحث العلمي	283	4052	8170	7388	5810	4915	3970	3334	635	148	38703	Ministère de l'enseignement supérieur et de la recherche scientifique
وزارة الشؤون الاجتماعية	75	502	1155	1421	1035	733	529	434	4	2	5889	Ministère des affaires sociales
وزارات أخرى	15723	24126	21325	24332	27925	23255	13087	5041	116	1281	156207	Autres ministères
هيكل إدارية أخرى	275	668	578	495	489	340	158	77	28	5	3111	Autres établissements
المجموع	19039	56066	80412	90294	94294	85782	62297	41714	1620	1553	533069	Total

ملحق إحصائي

ANNEXE STATISTIQUE

سنة 2013 Année

Tableau 1: La distribution des agents de la fonction publique selon le ministère ou l'établissement et le sexe en 2013

جدول 1: التوزيع النسبي لأعوان الوظيفة العمومية حسب الوزارة أو الهيكل و الجنس سنة 2013

Ministère ou établissement	Pourcentage (%) النسبة			Nombre العدد			الوزارة أو الهيكل
	المجموع Total	إناث Femmes	ذكور Hommes	المجموع Total	إناث Femmes	ذكور Hommes	
Présidence du gouvernement	0,4	0,5	0,4	2421	934	1487	رئاسة الحكومة
Ministère de la justice	2,6	2,2	2,8	14403	4507	9896	وزارة العدل
Ministère des finances	3,2	2,9	3,3	17657	5885	11772	وزارة المالية
Ministère de l'agriculture, des ressources hydroliques et de la pêche	4,5	2,2	5,8	24927	4444	20483	وزارة الفلاحة و الموارد المائية والصيد البحري
Ministère de l'équipement, l'habitat et l'aménagement du territoire	1,0	0,6	1,2	5396	1282	4114	وزارة التجهيز و الإسكان والتهيئة الترابية
Ministère de la jeunesse et des sports	3,0	3,1	3,0	16858	6403	10455	وزارة الشباب و الرياضة
Ministère de la santé publique	12,8	21,2	8,0	71710	43699	28011	وزارة الصحة العمومية
Ministère de l'éducation	34,0	1,9	0,7	189781	94216	95565	وزارة التربية
Ministère de l'enseignement supérieur et de la recherche scientifique	7,1	45,6	27,2	39616	18694	20922	وزارة التعليم العالي والبحث العلمي
Ministère des affaires sociales	1,1	9,1	5,9	6379	3850	2529	وزارة الشؤون الاجتماعية
Autres ministères	29,8	10,8	40,9	166313	22264	144049	وزارات أخرى
Autres établissements	0,5	0,1	0,8	2976	280	2696	هيكل إدارية أخرى
Total	100,00	100,0	100,0	558437	206458	351979	المجموع

Tableau 2: La distribution des agents de la fonction publique selon la structure d'âge et le sexe en 2013

جدول 2: التوزيع النسبي لأعوان الوظيفة العمومية حسب الهيكل العمري و الجنس سنة 2013

Structure d'âge	Pourcentage (%) النسبة			Nombre العدد			الهيكل العمري
	المجموع Total	إناث Femmes	ذكور Hommes	المجموع Total	إناث Femmes	ذكور Hommes	
mois de 25 ans	3,9	1,3	5,4	21715	2599	19116	أقل من 25 سنة
[25 - 29]	10,4	9,5	10,9	57947	19649	38298	[29 - 25]
[30 - 34]	14,6	18,2	12,5	81564	37605	43959	[34 - 30]
[35 - 39]	16,7	19,5	15,1	93448	40227	53221	[39 - 35]
[40 - 44]	17,6	18,1	17,3	98511	37446	61065	[44 - 40]
[45 - 49]	16,1	15,5	16,5	90184	32007	58177	[49 - 45]
[50 - 54]	12,1	10,8	12,9	67607	22369	45238	[54 - 50]
[55 - 59]	7,8	6,7	8,5	43788	13811	29977	[59 - 55]
60 et plus	0,4	0,3	0,5	2297	521	1776	60 سنة فما فوق
Non déclaré	0,2	0,1	0,3	1376	224	1152	غير مصرح به
Total	100,00	100,0	100,0	558437	206458	351979	المجموع

Tableau 3: La distribution des agents de la fonction publique selon la situation familiale et le sexe en 2013

جدول 3: التوزيع النسبي لأعوان الوظيفة العمومية حسب الحالة العائلية و الجنس سنة 2013

Situation familiale	Pourcentage (%) النسبة			Nombre العدد			الحالة العائلية
	Total المجموع	إناث Femmes	ذكور Hommes	Total المجموع	إناث Femmes	ذكور Hommes	
Célibataire	34,5	37,2	32,9	192643	76905	115738	أعزب
Marié	63,6	60,1	65,6	355053	124044	231009	متزوج
Veuf	0,6	1,3	0,1	3246	2724	522	أرمل
Divorcé	0,3	0,8	0,1	1849	1656	193	مطلق
Non déclaré	1,0	0,5	1,3	5646	1129	4517	غير مصرح به
Total	100,00	100,0	100,0	558437	206458	351979	المجموع

Tableau 4: La distribution des agents de la fonction publique selon la catégorie et le sexe en 2013

جدول 4: التوزيع النسبي لأعوان الوظيفة العمومية حسب الصنف والجنس سنة 2013

Catégorie	Pourcentage (%) النسبة			Nombre العدد			الصنف
	Total المجموع	إناث Femmes	ذكور Hommes	Total المجموع	إناث Femmes	ذكور Hommes	
Catégorie A1	13,5	15,3	12,4	75112	31496	43616	الصنف الفرعي 1أ
Catégorie A2	17,9	22,9	15,0	100190	47261	52929	الصنف الفرعي 2أ
Catégorie A3	22,7	30,7	18,0	126571	63343	63228	الصنف الفرعي 3أ
Catégorie B	14,6	13,8	15,0	81465	28586	52879	الصنف ب
Catégorie C	9,4	4,2	12,5	52589	8640	43949	الصنف ج
Catégorie D	3,8	0,3	5,8	21122	713	20410	الصنف د
Total des fonctionnaires	81,8	87,2	78,7	457047	180038	277009	مجموع الموظفين
Unité 1	2,6	1,3	3,5	14733	2586	12147	الوحدة الأولى
Unité 2	6,7	4,7	7,9	37513	9637	27876	الوحدة الثانية
Unité 3	8,3	6,3	9,5	46449	13024	33425	الوحدة الثالثة
Total des ouvriers	17,7	12,2	20,9	98694	25247	73448	مجموع العملة
Autres	0,5	0,6	0,4	2696	1174	1522	حالة أخرى
Total	100,00	100,0	100,0	558437	206459	351979	المجموع

Tableau 5: La distribution des agents de la fonction publique selon le ministère ou l'établissement et le sexe en 2013

جدول 5: التوزيع النسبي لأجوان الوظيفة العمومية حسب الوزارة أو الهيكل و الجنس سنة 2013

Ministère ou établissement	المجموع العام Total	حالة أخرى Autres	مجموع العمالة: Total des ouvriers	الوحدات			مجموع الموظفين Total des fonctionnaires	صنف							الوزارة أو الهيكل
				الوحدة 1	الوحدة 2	الوحدة 3		D	C	B	A3	A2	A1		
Présidence du gouvernement	2421	111	886	262	429	195	1424	7	57	157	291	262	652	رئاسة الحكومة	
Ministère de la Justice	14403	0	1730	880	751	99	12674	589	3681	3495	1113	1555	2242	وزارة العدل	
Ministère des finances	17657	0	2462	1006	1379	77	15195	959	1244	4584	3127	2787	2496	وزارة المالية	
Ministère de l'agriculture, des ressources hydroliques et de la pêche	24927	0	16013	7445	4499	4069	8914	44	690	785	2240	2020	3137	وزارة الفلاحة و الموارد المائية و الصيد البحري	
Ministère de l'équipement, l'habitat et l'aménagement du territoire	5396	0	2831	437	742	1652	2565	16	234	529	819	360	608	وزارة التجهيز و الإسكان و التهيئة الترابية	
Ministère de la jeunesse et des sports	16858	320	1967	809	694	464	14571	3	189	409	5514	6557	1901	وزارة الشباب و الرياضة	
Ministère de la santé publique	71710	947	15407	4577	8259	2571	55357	18	2168	15461	16428	9659	11625	وزارة الصحة العمومية	
Ministère de l'éducation	189781	140	20044	11494	7529	1022	169597	146	1426	15175	70644	58771	23436	وزارة التربية	
Ministère de l'enseignement supérieur et de la recherche scientifique	39616	1068	11127	4667	5351	1110	27421	35	563	1705	2991	3458	18670	وزارة التعليم العالي و البحث العلمي	
Ministère des affaires sociales	6379	0	1806	640	1002	164	4573	14	134	496	2150	1131	650	وزارة الشؤون الاجتماعية	
Autres ministères	166313	816	23442	13393	6838	3212	142055	19245	40848	37953	21116	13367	9527	وزارات أخرى	
Autres établissements	2980	12	264	122	42	100	2704	49	1358	719	141	266	172	هياكل إدارية أخرى	
Total	558437	3414	97976	45731	37513	14733	457047	21122	52589	81465	126571	100190	75112	المجموع	

Tableau 6: La distribution des agents de la fonction publique selon le ministère ou l'établissement et le sexe en 2013

جدول 6: التوزيع النسبي لأعوان الوظيفة العمومية حسب الوزارة أو الهيكل و الجنس سنة 2013

Masculin

ذكور

Ministère ou établissement	المجموع العام Total	حالة أخرى Autres	مجموع العمالة Total des ouvriers	الوحدة 1 Ouvrinité 1	الوحدة 2 Ouvrinité 2	الوحدة 3 Ouvrinité 3	مجموع الموظفين Total des fonctionnaires	صنف د catégorie D	صنف ج catégorie C	صنف ب catégorie B	صنف أ3 catégorie A3	صنف أ2 catégorie A2	صنف أ1 catégorie A1	الوزارة أو الهيكل
Présidence du gouvernement	1487	105	710	169	365	177	672	6	31	45	112	127	353	رئاسة الحكومة
Ministère de la justice	9896	0	1102	418	592	92	8794	470	2882	2373	510	1113	1448	وزارة العدل
Ministère des finances	11772	0	1892	531	1293	68	9881	838	906	3281	1659	1414	1784	وزارة المالية
Ministère de l'agriculture, des ressources hydroliques et de la pêche	20483	0	14649	6859	4115	3675	5835	26	384	446	1365	1476	2139	وزارة الفلاحة و الموارد المائية و الصيد البحري
Ministère de l'équipement, l'habitat et l'aménagement du territoire	4114	0	2449	296	602	1552	1665	11	108	319	582	241	405	وزارة التجهيز و الإسكان و التهيئة الترابية
Ministère de la jeunesse et des sports	10455	138	1271	501	441	330	9046	1	92	209	3207	4066	1472	وزارة الشباب و الرياضة
Ministère de la santé publique	28011	151	8299	1759	4820	1720	19562	14	657	4718	5704	3534	4936	وزارة الصحة العمومية
Ministère de l'éducation	95565	70	15510	8806	5994	711	79986	98	488	5615	31980	28472	13334	وزارة التربية
Ministère de l'enseignement supérieur et de la recherche scientifique	20922	668	7079	2322	3825	933	13175	29	232	542	1313	1424	9636	وزارة التعليم العالي والبحث العلمي
Ministère des affaires sociales	2529	0	970	241	611	118	1559	13	43	90	535	504	376	وزارة الشؤون الاجتماعية
Autres ministères	144049	979	18740	10865	5184	2691	124330	18859	36793	34544	16164	10341	7629	وزارات أخرى
Autres établissements	2699	13	177	57	38	82	2509	47	1337	701	98	221	107	هيكل إدارية أخرى
Total	351979	2124	72844	32821	27876	12147	277011	20410	43949	52879	63228	52930	43616	المجموع

Tableau 7: La distribution des agents de la fonction publique selon le ministère ou l'établissement et le sexe en 2013

جدول 7: التوزيع النسبي لأحوان الوظيفة العمومية حسب الوزارة أو الهيكل و الجنس سنة 2013

Ministère ou établissement	المجموع العام Total	حالة أخرى Autres	مجموع العمالة Total des ouvriers	الوحدات			مجموع الموظفين Total des fonctionnaires	صنف							الوزارة أو الهيكل
				الوحدة 1	الوحدة 2	الوحدة 3		D	C	B	A3	A2	A1		
Présidence du gouvernement	934	5	177	94	65	18	752	1	26	112	179	135	299	رئاسة الحكومة	
Ministère de la justice	4507	9	619	453	159	7	3880	119	799	1123	603	442	795	وزارة العدل	
Ministère des finances	5885	0	570	475	86	9	5315	122	338	1303	1468	1374	712	وزارة المالية	
Ministère de l'agriculture, des ressources hydroliques et de la pêche	4445	0	1365	587	384	394	3080	18	307	339	875	544	998	وزارة الفلاحة و الموارد المائية و الصيد البحري	
Ministère de l'équipement, l'habitat et l'aménagement du territoire	1282	6	376	135	141	101	900	5	126	210	237	119	203	وزارة التجهيز و الإسكان و التهيئة الترابية	
Ministère de la jeunesse et des sports	6403	182	696	309	253	135	5525	2	97	201	2307	2491	429	وزارة الشباب و الرياضة	
Ministère de la santé publique	43699	795	7109	2819	3440	851	35795	4	1512	10743	10724	6125	6689	وزارة الصحة العمومية	
Ministère de l'éducation	94216	70	4535	2689	1536	311	89611	49	938	9560	38664	30300	10102	وزارة التربية	
Ministère de l'enseignement supérieur et de la recherche scientifique	18694	399	4049	2346	1526	177	14246	6	331	1163	1678	2035	9034	وزارة التعليم العالي والبحث العلمي	
Ministère des affaires sociales	3850	4	831	394	391	46	3015	1	91	406	1615	628	274	وزارة الشؤون الاجتماعية	
Autres ministères	22264	0	4535	2360	1654	521	17729	386	4055	3410	4953	3027	1898	وزارات أخرى	
Autres établissements	280	3	82	60	4	18	195	2	21	19	43	45	66	هياكل إدارية أخرى	
Total	206458	1473	24942	12719	9637	2586	180041	713	8640	28587	63344	47261	31497	المجموع	

Tableau 8: La distribution des agents de la fonction publique selon la catégorie et la structure d'âge en 2013

جدول 8: توزيع أعيان الوظيفة العمومية حسب الصنف والفئة العمرية سنة 2013

المنصف	أقل من 25 سنة	[29 - 25]	[34 - 30]	[39 - 35]	[44 - 40]	[49 - 45]	[54 - 50]	[59 - 55]	60 سنة فما فوق	غير مصرح به	المجموع	المنصف
المنصف الفرعي 1	185	5127	9383	9768	14061	14295	10442	10641	1175	38	75112	المنصف الفرعي 1
المنصف الفرعي 2	1012	7967	20079	24689	16753	10631	10920	7816	309	15	100190	المنصف الفرعي 2
المنصف الفرعي 3	709	9474	16264	19514	26236	27659	17945	8590	165	17	126571	المنصف الفرعي 3
المنصف ب	2142	7583	13725	15386	17643	15326	6958	2665	28	10	81464	المنصف ب
المنصف ج	9948	15526	9732	7670	5395	2763	1143	391	15	7	52589	المنصف ج
المنصف د	4307	5610	3475	4120	2425	827	226	129	3	2	21122	المنصف د
مجموع الموظفين	18302	51286	72657	81147	82511	71501	47632	30230	1693	89	457047	مجموع الموظفين
الوحدة الأولى	2585	4940	5811	7092	8058	7650	6146	2946	491	732	46449	الوحدة الأولى
الوحدة الثانية	192	1238	2728	4524	6736	8394	8483	5150	61	9	37512	الوحدة الثانية
الوحدة الثالثة	1	35	113	309	1013	2584	5158	5462	52	7	14733	الوحدة الثالثة
مجموع العملة	2777	6212	8652	11925	15806	18628	19786	13558	604	748	98694	مجموع العملة
حالة أخرى	636	449	256	376	194	56	189	0	0	540	2696	حالة أخرى
المجموع	21715	57947	81564	93448	98511	90184	67607	43788	2297	1377	558437	المجموع

Tableau 9: La distribution des agents de la fonction publique selon la catégorie et la structure d'âge en 2013 (%)

جدول 9: توزيع أعيان الوظيفة العمومية حسب الصنف والفئة العمرية سنة 2013 (%)

المنصف	أقل من 25 سنة	[29 - 25]	[34 - 30]	[39 - 35]	[44 - 40]	[49 - 45]	[54 - 50]	[59 - 55]	60 سنة فما فوق	غير مصرح به	المجموع	المنصف
المنصف الفرعي 1	0,8	8,8	11,5	10,5	14,3	15,9	15,4	24,3	51,1	2,8	13,5	المنصف الفرعي 1
المنصف الفرعي 2	4,7	13,7	24,6	26,4	17,0	11,8	16,2	17,8	13,4	1,1	17,9	المنصف الفرعي 2
المنصف الفرعي 3	3,3	16,3	19,9	20,9	26,6	30,7	26,5	19,6	7,2	1,2	22,7	المنصف الفرعي 3
المنصف ب	9,9	13,1	16,8	16,5	17,9	17,0	10,3	6,1	1,2	0,7	14,6	المنصف ب
المنصف ج	45,8	26,8	11,9	8,2	5,5	3,1	1,7	0,9	0,6	0,5	9,4	المنصف ج
المنصف د	19,8	9,7	4,3	4,4	2,5	0,9	0,3	0,3	0,1	0,1	3,8	المنصف د
مجموع الموظفين	84,3	88,5	89,1	86,8	83,8	79,3	70,5	69,0	73,7	6,5	81,8	مجموع الموظفين
الوحدة الأولى	11,9	8,5	7,1	7,6	8,2	8,5	9,1	6,7	21,4	53,2	8,3	الوحدة الأولى
الوحدة الثانية	0,9	2,1	3,3	4,8	6,8	9,3	12,5	11,8	2,6	0,7	6,7	الوحدة الثانية
الوحدة الثالثة	0,0	0,1	0,1	0,3	1,0	2,9	7,6	12,5	2,3	0,5	2,6	الوحدة الثالثة
مجموع العملة	12,8	10,7	10,6	12,8	16,0	20,7	29,3	31,0	26,3	54,3	17,7	مجموع العملة
حالة أخرى	2,9	0,8	0,3	0,4	0,2	0,1	0,3	0,0	0,0	39,2	0,5	حالة أخرى
المجموع	100,0	100,0	100,0	100,0	100,0	100,0	100,0	100,0	100,0	100,0	100,0	المجموع

Tableau 10: La distribution des agents de la fonction publique selon le ministère ou l'établissement et la structure d'âge en 2013

جدول 10: توزيع أحوال الموظفين العمومية حسب الهيكل والفئة العمرية سنة 2013

الهيكل	أقل من 25 سنة	[29 - 25]	[34 - 30]	[39 - 35]	[44 - 40]	[49 - 45]	[54 - 50]	[59 - 55]	60 سنة فما فوق	غير مصرح به	المجموع	المنشأة
رئاسة الحكومة	21	230	436	403	352	374	313	269	11	12	2421	Présidence du gouvernement
وزارة العدل	371	2224	1865	2474	2563	2388	1567	936	14	2	14404	Ministère de la justice
وزارة المالية	192	2334	2873	2860	3065	2696	1962	1657	18	0	17657	Ministère des finances
وزارة الفلاحة و الموارد المائية والصيد البحري	115	801	1990	2690	3047	4026	5494	6297	454	14	24928	Ministère de l'agriculture, des ressources hydrauliques et de la pêche
وزارة التجهيز و الإسكان والتنمية الترابية	28	190	503	493	587	949	1530	1102	5	9	5396	Ministère de l'équipement, l'habitat et l'aménagement du territoire
وزارة الشباب و الرياضة	77	2612	4835	2676	1846	1847	1491	1359	81	34	16858	Ministère de la jeunesse et des sports
وزارة الصحة العمومية	1301	9003	11554	9690	8241	10811	11582	9293	224	14	71711	Ministère de la santé publique
وزارة التربية	436	8500	25798	38180	43009	35308	24308	13604	624	18	189781	Ministère de l'éducation
وزارة التعليم العالي و البحث العلمي	178	3290	8087	8152	6313	5147	4067	3555	681	148	39616	Ministère de l'enseignement supérieur et de la recherche scientifique
وزارة الشؤون الاجتماعية	40	446	1052	1534	1353	862	651	431	9	3	6379	Ministère des affaires sociales
وزارات أخرى	18740	27734	22024	23783	27690	25385	14500	5189	143	1122	166310	Autres ministères
هيكل إدارية أخرى	216	584	547	514	446	392	143	97	35	4	2976	Autres établissements
المجموع	21715	57947	81564	93448	98511	90184	67607	43787	2298	1379	558437	Total

ملحق إحصائي

ANNEXE STATISTIQUE

سنة 2014 Année

Tableau 1: La distribution des agents de la fonction publique selon le ministère ou l'établissement et le sexe en 2014

جدول 1: التوزيع النسبي لأعوان الوظيفة العمومية حسب الوزارة أو الهيكل و الجنس سنة 2014

Ministère ou établissement	Pourcentage (%) النسبة			Nombre العدد			الوزارة أو الهيكل
	المجموع Total	إناث Femmes	ذكور Hommes	المجموع Total	إناث Femmes	ذكور Hommes	
Présidence du gouvernement	0,4	0,5	0,4	2471	981	1490	رئاسة الحكومة
Ministère de la justice	2,7	2,2	2,9	15795	4847	10948	وزارة العدل
Ministère des finances	3,2	2,9	3,3	18756	6281	12475	وزارة المالية
Ministère de l'agriculture, des ressources hydroliques et de la pêche	4,6	2,4	5,9	27369	5258	22111	وزارة الفلاحة و الموارد المائية والصيد البحري
Ministère de l'équipement, l'habitat et l'aménagement du territoire	0,9	0,6	1,1	5524	1305	4219	وزارة التجهيز و الإسكان والتهيئة الترابية
Ministère de la jeunesse et des sports	3,0	3,1	3,0	17801	6702	11099	وزارة الشباب و الرياضة
Ministère de la santé publique	12,6	21,3	7,7	74648	45833	28815	وزارة الصحة العمومية
Ministère de l'éducation	32,5	44,8	25,4	192044	96564	95480	وزارة التربية
Ministère de l'enseignement supérieur et de la recherche scientifique	6,7	8,7	5,6	39644	18765	20879	وزارة التعليم العالي والبحث العلمي
Ministère des affaires sociales	1,2	2,0	0,8	7252	4277	2975	وزارة الشؤون الاجتماعية
Autres ministères	31,6	11,3	43,2	186797	24341	162456	وزارات أخرى
Autres établissements	0,52	0,14	0,74	3072	291	2781	هيكل إدارية أخرى
Total	100,00	100,0	100,0	591173	215445	375728	المجموع

Tableau 2: La distribution des agents de la fonction publique selon la structure d'âge et le sexe en 2014

جدول 2: التوزيع النسبي لأعوان الوظيفة العمومية حسب الهيكل العمري و الجنس سنة 2014

Structure d'âge	Pourcentage (%) النسبة			Nombre العدد			الهيكل العمري
	المجموع Total	إناث Femmes	ذكور Hommes	المجموع Total	إناث Femmes	ذكور Hommes	
mois de 25 ans	3,6	1,1	5,1	21457	2403	19054	أقل من 25 سنة
[25 - 29]	9,7	8,0	10,7	57441	17327	40114	[29 - 25]
[30 - 34]	13,9	17,4	11,8	81994	37531	44463	[34 - 30]
[35 - 39]	16,2	20,0	14,0	95612	43073	52539	[39 - 35]
[40 - 44]	17,0	18,3	16,3	100538	39348	61190	[44 - 40]
[45 - 49]	16,0	15,7	16,2	94839	33807	61032	[49 - 45]
[50 - 54]	12,5	11,8	12,9	73831	25333	48498	[54 - 50]
[55 - 59]	7,8	7,0	8,2	45823	15094	30729	[59 - 55]
60 et plus	0,6	0,4	0,8	3742	894	2848	60 سنة فما فوق
Non déclaré	2,7	0,3	4,1	15896	635	15261	غير مصرح به
Total	100,00	100,0	100,0	591173	215445	375728	المجموع

Tableau 3: La distribution des agents de la fonction publique selon la situation familiale et le sexe en 2014

جدول 3: التوزيع النسبي لأعوان الوظيفة العمومية حسب الحالة العائلية و الجنس سنة 2014

Situation familiale	Pourcentage (%) النسبة			Nombre العدد			الحالة العائلية
	Total المجموع	إناث Femmes	ذكور Hommes	Total المجموع	إناث Femmes	ذكور Hommes	
Célibataire	35,5	35,9	35,2	209601	77264	132337	أعزب
Marié	62,8	61,3	63,6	371220	132116	239104	متزوج
Veuf	0,6	1,4	0,2	3565	2951	614	أرمل
Divorcé	0,3	0,9	0,1	2066	1856	210	مطلق
Non déclaré	0,8	0,6	0,9	4721	1258	3463	غير مصرح به
Total	100,0	100,0	100,0	591173	215445	375728	المجموع

Tableau 4: La distribution des agents de la fonction publique selon la catégorie et le sexe en 2014

جدول 4: التوزيع النسبي لأعوان الوظيفة العمومية حسب الصنف والجنس سنة 2014

Catégorie	Pourcentage (%) النسبة			Nombre العدد			الصنف
	Total المجموع	إناث Femmes	ذكور Hommes	Total المجموع	إناث Femmes	ذكور Hommes	
Catégorie A1	14,5	16,9	13,2	85849	36351	49498	الصنف الفرعي 1أ
Catégorie A2	21,0	28,5	16,7	124110	61321	62789	الصنف الفرعي 2أ
Catégorie A3	18,1	25,1	14,1	107097	54092	53005	الصنف الفرعي 3أ
Catégorie B	12,5	11,1	13,3	73733	23931	49802	الصنف ب
Catégorie C	8,7	4,0	11,5	51593	8542	43051	الصنف ج
Catégorie D	3,9	0,4	5,9	22836	852	21984	الصنف د
Total des fonctionnaires	78,7	85,9	74,6	465218	185089	280129	مجموع الموظفين
Unité 1	2,4	1,2	3,1	14253	2544	11709	الوحدة الأولى
Unité 2	6,3	4,4	7,4	37383	9542	27841	الوحدة الثانية
Unité 3	9,1	7,3	10,1	53801	15668	38133	الوحدة الثالثة
Total des ouvriers	17,8	12,9	20,7	105437	27754	77683	مجموع العملة
Autres	3,5	1,2	4,8	20518	2602	17916	حالة أخرى
Total	100,0	100,0	100,0	591173	215445	375728	المجموع

Tableau 5: La distribution des agents de la fonction publique selon le ministère ou l'établissement et le sexe en 2014

جدول 5: التوزيع النسبي لأجوان الوظيفة العمومية حسب الوزارة أو الهيكل و الجنس سنة 2014

Ministère ou établissement	المجموع العام Total	حالة أخرى Autres	مجموع العمالة: Total des ouvriers	الوحدات:			مجموع الموظفين Total des fonctionnaires	صنف د catégorie D	صنف ج catégorie C	صنف ب catégorie B	صنف أ3 catégorie A3	صنف أ2 catégorie A2	صنف أ1 catégorie A1	مجموع الجنسين
				الوحدة 1 Ouvrunité 1	الوحدة 2 Ouvrunité 2	الوحدة 3 Ouvrunité 3								
Présidence du gouvernement	2471	80	897	276	417	204	1494	9	61	109	308	265	742	رئاسة الحكومة
Ministère de la Justice	15795	21	1902	1082	731	89	13872	722	4083	3400	1409	1894	2364	وزارة العدل
Ministère des finances	18756	4	2659	1215	1327	117	16093	997	1194	3988	3402	3392	3120	وزارة المالية
Ministère de l'agriculture, des ressources hydroliques et de la pêche	27369	7	17400	8855	4830	3715	9962	73	896	899	2392	1904	3798	وزارة الفلاحة و الموارد المائية و الصيد البحري
Ministère de l'équipement, l'habitat et l'aménagement du territoire	5524	3	2788	599	637	1552	2733	56	224	379	960	444	670	وزارة التجهيز و الإسكان و التهيئة الترابية و التهيئة
Ministère de la jeunesse et des sports	17801	219	2217	1024	732	461	15365	40	245	394	4847	7944	1895	وزارة الشباب و الرياضة
Ministère de la santé publique	74648	33	17690	7066	8268	2356	56925	99	2447	11562	19586	10709	12522	وزارة الصحة العمومية
Ministère de l'éducation	192044	139	20660	11926	7636	1098	171245	180	1313	12047	47209	78143	32353	وزارة التربية
Ministère de l'enseignement supérieur et de la recherche scientifique	39644	2648	11310	4792	5181	1337	25686	61	542	1636	2974	3269	17204	وزارة التعليم العالي و البحث العلمي
Ministère des affaires sociales	7252	0	2017	877	966	174	5235	115	298	492	2350	1229	751	وزارة الشؤون الاجتماعية
Autres ministères	186797	17356	25683	15950	6627	3106	143758	20416	39053	38090	21516	14445	10238	وزارات أخرى
Autres établissements	3072	2	217	141	30	46	2853	68	1239	736	144	474	192	هياكل إدارية أخرى
Total	591173	20512	105440	53803	37382	14255	465221	22836	51595	73732	107097	124112	85849	المجموع

Tableau 6: La distribution des agents de la fonction publique selon le ministère ou l'établissement et le sexe en 2014

جدول 6: التوزيع النسبي لأعوان الوظيفة العمومية حسب الوزارة أو الهيكل و الجنس سنة 2014

Masculin

ذكور

Ministère ou établissement	المجموع العام Total	حالة أخرى Autres	مجموع العمالة Total des ouvriers	الوحدة 1 Ouvrinité 1	الوحدة 2 Ouvrinité 2	الوحدة 3 Ouvrinité 3	مجموع الموظفين Total des fonctionnaires	صنف د catégorie D	صنف ج catégorie C	صنف ب catégorie B	صنف أ3 catégorie A3	صنف أ2 catégorie A2	صنف أ1 catégorie A1	الوزارة أو الهيكل
Présidence du gouvernement	1490	67	721	184	354	183	702	8	32	34	107	128	394	رئاسة الحكومة
Ministère de la justice	10948	6	1249	589	576	84	9693	551	3344	2394	589	1327	1488	وزارة العدل
Ministère des finances	12475	1	1942	591	1245	106	10532	867	878	2998	1817	1827	2145	وزارة المالية
Ministère de l'agriculture, des ressources hydroliques et de la pêche	22111	2	15787	8029	4412	3346	6322	51	512	513	1378	1331	2537	وزارة الفلاحة و الموارد المائية و الصيد البحري
Ministère de l'équipement, l'habitat et l'aménagement du territoire	4219	0	2411	457	512	1442	1808	50	124	179	687	317	451	وزارة التجهيز و الإسكان و التهيئة الترابية
Ministère de la jeunesse et des sports	11099	74	1457	654	477	326	9568	34	149	216	2800	4926	1443	وزارة الشباب و الرياضة
Ministère de la santé publique	28815	7	9085	2626	4878	1581	19723	90	754	3517	6521	3718	5123	وزارة الصحة العمومية
Ministère de l'éducation	95480	8	15940	9130	6033	777	79532	136	517	3906	21059	35783	18131	وزارة التربية
Ministère de l'enseignement supérieur et de la recherche scientifique	20879	1036	7236	2437	3688	1111	12607	54	232	568	1249	1337	9167	وزارة التعليم العالي والبحث العلمي
Ministère des affaires sociales	2975	1	1126	403	596	127	1848	103	155	124	538	525	403	وزارة الشؤون الاجتماعية
Autres ministères	162456	16712	20592	12962	5043	2587	125152	19973	35139	34640	16158	11148	8094	وزارات أخرى
Autres établissements	2781	2	138	72	27	39	2641	66	1215	713	103	422	122	هيكل إدارية أخرى
Total	375728	17916	77684	38134	27841	11709	280128	21983	43051	49802	53006	62789	49498	المجموع

Tableau 7: La distribution des agents de la fonction publique selon le ministère ou l'établissement et le sexe en 2014

جدول 7: التوزيع النسبي لأحوان الوظيفة العمومية حسب الوزارة أو الهيكل و الجنس سنة 2014

Ministère ou établissement	المجموع العام Total	حالة أخرى Autres	مجموع العمالة Total des ouvriers	الوحدات			مجموع الموظفين Total des fonctionnaires	صنف							الوزارة أو الهيكل
				الوحدة 1	الوحدة 2	الوحدة 3		D	C	B	صنف أ3	صنف أ2	صنف أ1		
Présidence du gouvernement	981	12	177	93	62	22	792	1	29	75	202	137	348	رئاسة الحكومة	
Ministère de la justice	4847	15	653	493	155	5	4179	171	739	1005	821	567	876	وزارة العدل	
Ministère des finances	6281	4	716	624	82	10	5561	130	315	990	1585	1566	975	وزارة المالية	
Ministère de l'agriculture, des ressources hydroliques et de la pêche	5258	6	1612	825	418	369	3641	22	384	386	1015	573	1261	وزارة الفلاحة و الموارد المائية و الصيد البحري	
Ministère de l'équipement, l'habitat et l'aménagement du territoire	1305	3	377	141	126	110	925	6	101	199	273	126	220	وزارة التجهيز و الإسكان و التهيئة الترابية	
Ministère de la jeunesse et des sports	6702	145	761	370	256	135	5796	5	96	178	2047	3017	453	وزارة الشباب و الرياضة	
Ministère de la santé publique	45833	26	8606	4441	3390	775	37201	9	1692	8045	13064	6992	7399	وزارة الصحة العمومية	
Ministère de l'éducation	96564	132	4720	2796	1603	321	91712	44	796	8141	26149	42360	14222	وزارة التربية	
Ministère de l'enseignement supérieur et de la recherche scientifique	18765	1611	4075	2356	1492	227	13079	7	309	1069	1724	1932	8038	وزارة التعليم العالي والبحث العلمي	
Ministère des affaires sociales	4277	0	891	473	371	47	3387	12	142	369	1812	704	348	وزارة الشؤون الاجتماعية	
Autres ministères	24341	375	5091	2989	1584	518	18875	442	3914	3451	5359	3296	2413	وزارات أخرى	
Autres établissements	291	1	79	69	3	7	211	2	24	22	41	52	70	هياكل إدارية أخرى	
Total	215445	2330	27758	15670	9542	2546	185359	851	8541	23930	54092	61322	36623	المجموع	

Tableau 8: La distribution des agents de la fonction publique selon la catégorie et la structure d'âge en 2014

جدول 8: توزيع أحوال الموظفين العمومية حسب الصنف والفئة العمرية سنة 2014

المنصف	أقل من 25 سنة	[29 - 25]	[34 - 30]	[39 - 35]	[44 - 40]	[49 - 45]	[54 - 50]	[59 - 55]	60 سنة فما فوق	غير مصرح به	المجموع	المنصف
المنصف الفرعي 1	200	4302	8880	12025	17834	17486	12223	11438	1416	45	85849	المنصف الفرعي 1
المنصف الفرعي 2	950	7304	19644	27234	19267	17512	20422	11195	563	19	124110	المنصف الفرعي 2
المنصف الفرعي 3	885	8338	16136	17640	23482	22726	12642	5138	62	48	107097	المنصف الفرعي 3
المنصف ب	2245	6772	13012	14812	15109	13751	6195	1771	24	42	73733	المنصف ب
المنصف ج	8044	17470	9684	6871	4953	3184	1072	289	18	8	51593	المنصف ج
المنصف د	5017	6050	3860	3879	2654	919	327	125	5	0	22836	المنصف د
مجموع الموظفين	17341	50236	71216	82461	83299	75578	52881	29956	2088	162	465218	مجموع الموظفين
الوحدة الأولى	1	29	93	242	890	2323	5007	5613	52	4	14253	الوحدة الأولى
الوحدة الثانية	205	1230	2724	4448	6649	8192	8492	5324	113	9	37383	الوحدة الثانية
الوحدة الثالثة	3273	5263	6600	7848	9085	8527	7256	4808	1113	29	53801	الوحدة الثالثة
مجموع العملة	3479	6521	9416	12537	16624	19042	20755	15745	1278	42	105436	مجموع العملة
حالة أخرى	637	684	1362	614	615	219	195	122	376	15695	20519	حالة أخرى
المجموع	21457	57441	81994	95612	100538	94839	73831	45823	3742	15899	591173	المجموع

Tableau 9: La distribution des agents de la fonction publique selon la catégorie et la structure d'âge en 2014 (%)

جدول 9: توزيع أحوال الموظفين العمومية حسب الصنف والفئة العمرية سنة 2014 (%)

المنصف	أقل من 25 سنة	[29 - 25]	[34 - 30]	[39 - 35]	[44 - 40]	[49 - 45]	[54 - 50]	[59 - 55]	60 سنة فما فوق	غير مصرح به	المجموع	المنصف
المنصف الفرعي 1	0,9	7,5	10,8	12,6	17,7	18,4	16,6	25,0	37,8	0,3	14,5	المنصف الفرعي 1
المنصف الفرعي 2	4,4	12,7	24,0	28,5	19,2	18,5	27,7	24,4	15,0	0,1	21,0	المنصف الفرعي 2
المنصف الفرعي 3	4,1	14,5	19,7	18,4	23,4	24,0	17,1	11,2	1,7	0,3	18,1	المنصف الفرعي 3
المنصف ب	10,5	11,8	15,9	15,5	15,0	14,5	8,4	3,9	0,6	0,3	12,5	المنصف ب
المنصف ج	37,5	30,4	11,8	7,2	4,9	3,4	1,5	0,6	0,5	0,1	8,7	المنصف ج
المنصف د	23,4	10,5	4,7	4,1	2,6	1,0	0,4	0,3	0,1	0,0	3,9	المنصف د
مجموع الموظفين	80,8	87,5	86,9	86,2	82,9	79,7	71,6	65,4	55,8	1,0	78,7	مجموع الموظفين
الوحدة الأولى	0,0	0,0	0,1	0,3	0,9	2,4	6,8	12,2	1,4	0,0	2,4	الوحدة الأولى
الوحدة الثانية	1,0	2,1	3,3	4,7	6,6	8,6	11,5	11,6	3,0	0,1	6,3	الوحدة الثانية
الوحدة الثالثة	15,3	9,2	8,0	8,2	9,0	9,0	9,8	10,5	29,7	0,2	9,1	الوحدة الثالثة
مجموع العملة	16,2	11,4	11,5	13,1	16,5	20,1	28,1	34,4	34,1	0,3	17,8	مجموع العملة
حالة أخرى	3,0	1,2	1,7	0,6	0,6	0,2	0,3	0,3	10,1	98,7	3,5	حالة أخرى
المجموع	100,00	100,00	100,00	100,00	100,00	100,00	100,00	100,00	100,00	100,00	100,00	المجموع

Tableau 10: La distribution des agents de la fonction publique selon le ministère ou l'établissement et la structure d'âge en 2014

جدول 10: توزيع أحوال الموظفين العمومية حسب الهيكل والفئة العمرية سنة 2014

الهيكل	أقل من 25 سنة	[29 - 25]	[34 - 30]	[39 - 35]	[44 - 40]	[49 - 45]	[54 - 50]	[59 - 55]	60 سنة فما فوق	غير مصرح به	المجموع	المنشأة
رئاسة الحكومة	22	244	437	416	355	369	323	269	11	25	2471	Présidence du gouvernement
وزارة العدل	359	2864	1957	2561	2746	2571	1724	985	24	4	15795	Ministère de la justice
وزارة المالية	141	2443	3106	2881	3370	2962	2198	1629	26	0	18756	Ministère des finances
وزارة الفلاحة و الموارد المائية والصيد البحري	138	1006	2501	3263	3472	4223	5562	6386	806	12	27369	Ministère de l'agriculture, des ressources hydrauliques et de la pêche
وزارة التجهيز و الإسكان والتنمية الترابية	47	213	524	542	617	929	1488	1143	13	8	5524	Ministère de l'équipement, l'habitat et l'aménagement du territoire
وزارة الشباب و الرياضة	63	2353	5226	3045	1957	2001	1602	1418	114	22	17801	Ministère de la jeunesse et des sports
وزارة الصحة العمومية	1413	9214	12011	10543	8884	10004	12465	9625	378	111	74648	Ministère de la santé publique
وزارة التربية	411	6090	23783	38287	43197	37880	27128	14321	931	18	192044	Ministère de l'éducation
وزارة التعليم العالي و البحث العلمي	137	2413	7626	8577	6664	5425	4351	3627	765	59	39644	Ministère de l'enseignement supérieur et de la recherche scientifique
وزارة الشؤون الاجتماعية	62	549	1211	1617	1595	954	774	472	16	2	7252	Ministère des affaires sociales
وزارات أخرى	18329	29471	23062	23336	27255	27112	16033	5844	626	15676	186744	Autres ministères
هيكل إدارية أخرى	238	579	550	544	426	409	184	106	33	56	3125	Autres établissements
المجموع	21360	57439	81994	95612	100538	94839	73832	45825	3743	15993	591173	Total

ملحق إحصائي

ANNEXE STATISTIQUE

سنة 2015 Année

Tableau 1: La distribution des agents de la fonction publique selon le ministère ou l'établissement et le sexe en 2015

جدول 1: التوزيع النسبي لأعوان الوظيفة العمومية حسب الوزارة أو الهيكل و الجنس سنة 2015

Ministère ou établissement	Pourcentage (%) النسبة			Nombre العدد			الوزارة أو الهيكل
	المجموع Total	إناث Femmes	ذكور Hommes	المجموع Total	إناث Femmes	ذكور Hommes	
Présidence du gouvernement	0,42	0,5	0,4	2514	1037	1477	رئاسة الحكومة
Ministère de la justice	2,64	2,2	2,9	15921	4899	11022	وزارة العدل
Ministère des finances	3,15	2,9	3,3	19039	6347	12692	وزارة المالية
Ministère de l'agriculture, des ressources hydroliques et de la pêche	4,76	2,5	6,0	28767	5577	23190	وزارة الفلاحة و الموارد المائية والصيد البحري
Ministère de l'équipement, l'habitat et l'aménagement du territoire	0,87	0,6	1,0	5245	1304	3942	وزارة التجهيز و الإسكان والتهيئة الترابية
Ministère de la jeunesse et des sports	2,99	3,2	2,9	18071	6934	11137	وزارة الشباب و الرياضة
Ministère de la santé publique	12,49	21,4	7,4	75449	46948	28501	وزارة الصحة العمومية
Ministère de l'éducation	31,88	44,7	24,6	192533	97846	94687	وزارة التربية
Ministère de l'enseignement supérieur et de la recherche scientifique	6,41	8,4	5,3	38724	18398	20326	وزارة التعليم العالي والبحث العلمي
Ministère des affaires sociales	1,20	1,9	0,8	7220	4261	2959	وزارة الشؤون الاجتماعية
Autres ministères	32,65	11,5	44,7	197395	25130	172265	وزارات أخرى
Autres établissements	0,54	0,2	0,8	3286	340	2946	هيكل إدارية أخرى
Total	100,0	100,0	100,0	640163	219020	385143	المجموع

Tableau 2: La distribution des agents de la fonction publique selon la structure d'âge et le sexe en 2015

جدول 2: التوزيع النسبي لأعوان الوظيفة العمومية حسب الهيكل العمري و الجنس سنة 2015

Structure d'âge	Pourcentage (%) النسبة			Nombre العدد			الهيكل العمري
	المجموع Total	إناث Femmes	ذكور Hommes	المجموع Total	إناث Femmes	ذكور Hommes	
moins de 25 ans	3,8	1,1	5,4	23143	2395	20748	أقل من 25 سنة
[25 - 29]	9,5	6,9	10,9	57159	15133	42026	[29 - 25]
[30 - 34]	13,2	16,3	11,4	79721	35730	43991	[34 - 30]
[35 - 39]	16,1	20,5	13,6	97290	44812	52478	[39 - 35]
[40 - 44]	16,8	18,6	15,8	101552	40679	60873	[44 - 40]
[45 - 49]	16,2	15,9	16,4	98020	34917	63103	[49 - 45]
[50 - 54]	13,2	12,6	13,5	79626	27494	52132	[54 - 50]
[55 - 59]	7,9	7,3	8,2	47485	16069	31416	[59 - 55]
60 et plus	0,8	0,5	0,9	4590	1190	3400	60 سنة فما فوق
Non déclaré	2,6	0,3	3,9	15578	602	14976	غير مصرح به
Total	100,0	100,0	100,0	604163	219020	385143	المجموع

Tableau 3: La distribution des agents de la fonction publique selon la situation familiale et le sexe en 2015

جدول 3: التوزيع النسبي لأعوان الوظيفة العمومية حسب الحالة العائلية و الجنس سنة 2015

Situation familiale	Pourcentage (%) النسبة			Nombre العدد			الحالة العائلية
	Total المجموع	إناث Femmes	ذكور Hommes	Total المجموع	إناث Femmes	ذكور Hommes	
Célibataire	34,8	34,6	35,0	210527	75695	134832	أعزب
Marié	63,3	62,6	63,6	382204	137072	245132	متزوج
Veuf	0,6	1,4	0,2	3750	3068	683	أرمل
Divorcé	0,4	0,9	0,1	2178	1949	229	مطلق
Non déclaré	0,9	0,6	1,1	5504	1236	4268	غير مصرّح به
Total	100,0	100,0	100,0	604163	219020	385143	المجموع

Tableau 4: La distribution des agents de la fonction publique selon la catégorie et le sexe en 2015

جدول 4: التوزيع النسبي لأعوان الوظيفة العمومية حسب الصنف والجنس سنة 2015

Catégorie	Pourcentage (%) النسبة			Nombre العدد			الصنف
	Total المجموع	إناث Femmes	ذكور Hommes	Total المجموع	إناث Femmes	ذكور Hommes	
Catégorie A1	16,1	19,2	14,4	97356	42030	55326	الصنف الفرعي 1أ
Catégorie A2	26,9	35,0	22,2	162249	76566	85683	الصنف الفرعي 2أ
Catégorie A3	13,8	19,7	10,5	83647	43066	40581	الصنف الفرعي 3أ
Catégorie B	9,7	7,7	10,7	58323	16946	41377	الصنف ب
Catégorie C	8,3	4,1	10,7	49986	8920	41066	الصنف ج
Catégorie D	3,9	0,4	5,8	23280	897	22383	الصنف د
Total des fonctionnaires	78,6	86	74	474839	188424	286415	مجموع الموظفين
Unité 1	9,5	7,3	10,8	57448	15977	41471	الوحدة الأولى
Unité 2	5,8	3,9	6,8	34883	8642	26241	الوحدة الثانية
Unité 3	2,6	1,5	3,1	15489	3361	12128	الوحدة الثالثة
Total des ouvriers	17,8	12,8	20,7	107820	27980	79840	مجموع العملة
Autres	3,6	1,2	4,9	21505	2616	18889	حالة أخرى
Total	100,0	100,0	100,0	604163	219020	385143	المجموع

Tableau 5: La distribution des agents de la fonction publique selon le ministère ou l'établissement et le sexe en 2015

جدول 5: التوزيع النسبي لأجوان الوظيفة العمومية حسب الوزارة أو الهيكل و الجنس سنة 2015

Ministère ou établissement	المجموع العام Total	حالة أخرى Autres	مجموع العمالة: Total des ouvriers	الوحدات:			مجموع الموظفين Total des fonctionnaires	صنف د catégorie D	صنف ج catégorie C	صنف ب catégorie B	صنف أ3 catégorie A3	صنف أ2 catégorie A2	صنف أ1 catégorie A1	مجموع الجنسين
				الوحدة 1	الوحدة 2	الوحدة 3								
Présidence du gouvernement	2514	64	853	307	345	201	1597	8	120	113	301	296	759	رئاسة الحكومة
Ministère de la Justice	15921	20	1542	879	591	72	14359	947	3516	3248	1470	2441	2740	وزارة العدل
Ministère des finances	19040	6	2581	1219	1233	129	16453	732	1577	2934	2234	4376	4601	وزارة المالية
Ministère de l'agriculture, des ressources hydroliques et de la pêche	28767	14	18747	10411	4924	3412	10006	71	1023	969	2419	1779	3747	وزارة الفلاحة و الموارد المائية و الصيد البحري
Ministère de l'équipement, l'habitat et l'aménagement du territoire	5245	4	2484	615	562	1308	2757	57	218	447	927	414	696	وزارة التجهيز و الإسكان و التهيئة الترابية و التعمير
Ministère de la jeunesse et des sports	18072	231	2234	910	861	463	15607	39	256	333	4006	8762	2213	وزارة الشباب و الرياضة
Ministère de la santé publique	75449	23	17485	7031	6281	4174	57941	96	2552	8259	21945	11617	13474	وزارة الصحة العمومية
Ministère de l'éducation	192533	143	20734	12456	7295	983	171657	195	1308	6398	24796	99746	39215	وزارة التربية
Ministère de l'enseignement supérieur et de la recherche scientifique	38724	2381	11178	4730	4874	1574	25166	60	470	1180	2697	3537	17223	وزارة التعليم العالي و البحث العلمي
Ministère des affaires sociales	7220	2	2025	910	954	161	5194	121	306	453	2130	1260	925	وزارة الشؤون الاجتماعية
Autres ministères	197396	18616	27762	17852	6905	3006	151018	20892	37361	33191	20601	27439	11536	وزارات أخرى
Autres établissements	3285	5	198	130	59	9	3082	65	1283	801	124	580	230	هياكل إدارية أخرى
Total	604163	21509	107819	57448	34883	15489	474835	23280	49986	58323	83647	162245	97356	المجموع

Tableau 6: La distribution des agents de la fonction publique selon le ministère ou l'établissement et le sexe en 2015

جدول 6: التوزيع النسبي لأعوان الوظيفة العمومية حسب الوزارة أو الهيكل و الجنس سنة 2015

Masculin

ذكور

Ministère ou établissement	المجموع العام Total	حالة أخرى Autres	مجموع العمالة: Total des ouvriers	الوحدة 1	الوحدة 2	الوحدة 3	مجموع الموظفين Total des fonctionnaires	صنف د	صنف ج	صنف ب	صنف أ3	صنف أ2	صنف أ1	الوزارة أو الهيكل
				Ouvrinité 1	Ouvrinité 2	Ouvrinité 3	catégorie D	catégorie C	catégorie B	catégorie A3	catégorie A2	catégorie A1		
Présidence du gouvernement	1477	46	682	207	297	178	749	8	86	38	101	136	381	رئاسة الحكومة
Ministère de la justice	11022	4	1014	481	463	70	10005	701	2844	2270	616	1870	1704	وزارة العدل
Ministère des finances	12693	2	1835	551	1164	120	10856	634	1226	2100	982	2605	3311	وزارة المالية
Ministère de l'agriculture, des ressources hydroliques et de la pêche	23190	4	16944	9381	4488	3076	6242	49	603	561	1375	1207	2449	وزارة الفلاحة و الموارد المائية و الصيد البحري
Ministère de l'équipement, l'habitat et l'aménagement du territoire	3942	1	2132	464	454	1215	1809	51	121	229	647	304	458	وزارة التجهيز و الإسكان و التهيئة الترابية
Ministère de la jeunesse et des sports	11137	123	1461	567	571	323	9553	34	161	185	2181	5353	1641	وزارة الشباب و الرياضة
Ministère de la santé publique	28502	5	9004	2617	3773	2614	19494	86	745	2540	6827	4047	5250	وزارة الصحة العمومية
Ministère de l'éducation	94687	9	15956	9522	5752	682	78723	146	519	2107	10810	43889	21253	وزارة التربية
Ministère de l'enseignement supérieur et de la recherche scientifique	20327	955	7114	2400	3425	1289	12258	53	225	449	1102	1393	9037	وزارة التعليم العالي والبحث العلمي
Ministère des affaires sociales	2959	1	1126	420	592	115	1832	105	164	121	507	463	473	وزارة الشؤون الاجتماعية
Autres ministères	172265	17735	22462	14807	5217	2438	132069	20453	33121	30013	15350	23917	9216	وزارات أخرى
Autres établissements	2944	4	113	57	47	9	2827	65	1253	767	86	502	156	هياكل إدارية أخرى
Total	385143	18889	79840	41471	26241	12128	286415	22383	41066	41377	40581	85683	55326	المجموع

Tableau 7: La distribution des agents de la fonction publique selon le ministère ou l'établissement et le sexe en 2015

جدول 7: التوزيع النسبي لأحوان الوظيفة العمومية حسب الوزارة أو الهيكل و الجنس سنة 2015

Ministère ou établissement	المجموع العام Total	حالة أخرى Autres	مجموع العمالة Total des ouvriers	الوحدات			مجموع الموظفين Total des fonctionnaires	صنف							الوزارة أو الهيكل
				الوحدة 1	الوحدة 2	الوحدة 3		صنف D	صنف C	صنف B	صنف A3	صنف A2	صنف A1		
Présidence du gouvernement	1037	18	172	101	48	23	848	0	34	76	201	160	378	رئاسة الحكومة	
Ministère de la justice	4899	16	528	398	129	2	4355	246	672	978	854	571	1036	وزارة العدل	
Ministère des finances	6347	4	746	668	70	9	5598	99	351	834	1252	1772	1291	وزارة المالية	
Ministère de l'agriculture, des ressources hydroliques et de la pêche	5577	10	1803	1030	436	337	3764	22	420	408	1044	573	1298	وزارة الفلاحة و الموارد المائية و الصيد البحري	
Ministère de l'équipement, l'habitat et l'aménagement du territoire	1304	3	352	151	108	93	949	6	97	218	281	110	238	وزارة التجهيز و الإسكان و التهيئة الترابية	
Ministère de la jeunesse et des sports	6934	108	773	343	290	140	6054	5	95	149	1825	3410	572	وزارة الشباب و الرياضة	
Ministère de la santé publique	46948	19	8482	4415	2508	1560	38448	10	1807	5719	15118	7570	8225	وزارة الصحة العمومية	
Ministère de l'éducation	97847	135	4778	2935	1543	301	92934	49	789	4291	13987	55857	17962	وزارة التربية	
Ministère de l'enseignement supérieur et de la recherche scientifique	18398	1426	4064	2331	1449	285	12908	7	245	731	1595	2144	8186	وزارة التعليم العالي والبحث العلمي	
Ministère des affaires sociales	4261	1	899	490	363	46	3362	16	142	332	1623	797	453	وزارة الشؤون الاجتماعية	
Autres ministères	25131	878	5301	3046	1688	568	18953	439	4240	3178	5251	3526	2320	وزارات أخرى	
Autres établissements	339	0	85	73	12	0	254	0	30	34	39	79	74	هياكل إدارية أخرى	
Total	219020	2618	27980	15977	8642	3361	188424	897	8920	16946	43066	76567	42030	المجموع	

Tableau 8: La distribution des agents de la fonction publique selon la catégorie et la structure d'âge en 2015

جدول 8: توزيع أحوال الموظفين العمومية حسب الصنف والفئة العمرية سنة 2015

المنصف	أقل من 25 سنة	[29 - 25]	[34 - 30]	[39 - 35]	[44 - 40]	[49 - 45]	[54 - 50]	[59 - 55]	60 سنة فما فوق	غير مصرح به	المجموع	المنصف
المنصف الفرعي 1	101	3802	9041	14741	20913	20711	14614	11967	1454	14	97356	المنصف الفرعي 1
المنصف الفرعي 2	1062	7181	21162	33225	29044	29354	28245	12372	583	23	162249	المنصف الفرعي 2
المنصف الفرعي 3	872	6859	14012	14066	15808	17815	9861	4298	53	4	83647	المنصف الفرعي 3
المنصف ب	2641	6252	10721	13791	12582	6925	3922	1461	26	5	58323	المنصف ب
المنصف ج	7144	19619	9814	4792	3979	3144	1137	303	22	34	49986	المنصف ج
المنصف د	5929	6463	4124	3353	2199	738	338	123	16	0	23280	المنصف د
مجموع الموظفين	17748	50174	68873	83967	84523	78687	58115	30523	2153	80	474839	مجموع الموظفين
الوحدة الأولى	4706	5065	6523	7785	9333	8613	8055	5618	1704	49	57448	الوحدة الأولى
الوحدة الثانية	191	1154	2768	4288	6193	7431	7856	4828	167	8	34883	الوحدة الثانية
الوحدة الثالثة	2	37	141	361	982	2482	5201	6237	45	1	15489	الوحدة الثالثة
مجموع العملة	4898	6255	9431	12434	16508	18526	21112	16683	1916	58	107819	مجموع العملة
حالة أخرى	497	730	1417	889	522	808	400	280	522	15441	21506	حالة أخرى
المجموع	23143	57159	79721	97290	101553	98020	79626	47485	4590	15579	604164	المجموع

Tableau 9: La distribution des agents de la fonction publique selon la catégorie et la structure d'âge en 2015 (%)

جدول 9: توزيع أحوال الموظفين العمومية حسب الصنف والفئة العمرية سنة 2015 (%)

المنصف	أقل من 25 سنة	[29 - 25]	[34 - 30]	[39 - 35]	[44 - 40]	[49 - 45]	[54 - 50]	[59 - 55]	60 سنة فما فوق	غير مصرح به	المجموع	المنصف
المنصف الفرعي 1	0,4	6,7	11,3	15,2	20,6	20,4	18,4	15,0	31,7	0,1	16,1	المنصف الفرعي 1
المنصف الفرعي 2	4,6	12,6	26,5	34,2	28,6	28,9	35,5	15,5	12,7	0,1	26,9	المنصف الفرعي 2
المنصف الفرعي 3	3,8	12,0	17,6	14,5	15,6	17,5	12,4	5,4	1,2	0,0	13,8	المنصف الفرعي 3
المنصف ب	11,4	10,9	13,4	14,2	12,4	6,8	4,9	1,8	0,6	0,0	9,7	المنصف ب
المنصف ج	30,9	34,3	12,3	4,9	3,9	3,1	1,4	0,4	0,5	0,2	8,3	المنصف ج
المنصف د	25,6	11,3	5,2	3,4	2,2	0,7	0,4	0,2	0,3	0,0	3,9	المنصف د
مجموع الموظفين	76,7	87,8	86,4	86,3	83,2	77,5	73,0	38,3	46,9	0,5	78,6	مجموع الموظفين
الوحدة الأولى	20,3	8,9	8,2	8,0	9,2	8,5	10,1	7,1	37,1	0,3	9,5	الوحدة الأولى
الوحدة الثانية	0,8	2,0	3,5	4,4	6,1	7,3	9,9	6,1	3,6	0,1	5,8	الوحدة الثانية
الوحدة الثالثة	0,0	0,1	0,2	0,4	1,0	2,4	6,5	7,8	1,0	0,0	2,6	الوحدة الثالثة
مجموع العملة	21,2	10,9	11,8	12,8	16,3	18,2	26,5	21,0	41,7	0,4	17,8	مجموع العملة
حالة أخرى	2,1	1,3	1,8	0,9	0,5	0,8	0,5	0,4	11,4	99,1	3,6	حالة أخرى
المجموع	100,0	100,0	100,0	100,0	100,0	96,5	100,0	59,6	100,0	100,0	100,0	المجموع

Tableau 10: La distribution des agents de la fonction publique selon le ministère ou l'établissement et la structure d'âge en 2015

جدول 10: توزيع أحوال الموظفين العمومية حسب الهيكل والفئة العمرية سنة 2015

الهيكل	أقل من 25 سنة	[29 - 25]	[34 - 30]	[39 - 35]	[44 - 40]	[49 - 45]	[54 - 50]	[59 - 55]	60 سنة فما فوق	غير مصرح به	المجموع	المنشأة
رئاسة الحكومة	13	215	419	445	382	382	339	266	22	33	2514	Présidence du gouvernement
وزارة العدل	229	3071	1899	2436	2807	2561	1913	967	38	1	15921	Ministère de la justice
وزارة المالية	342	2143	3072	2886	3520	3060	2362	1602	56	0	19040	Ministère des finances
وزارة الفلاحة و الموارد المائية والصيد البحري	111	907	2562	3622	3823	4358	5784	6516	1079	6	28768	Ministère de l'agriculture, des ressources hydrauliques et de la pêche
وزارة التجهيز و الإسكان والتنمية الترابية	33	169	478	588	610	842	1357	1155	14	1	5245	Ministère de l'équipement, l'habitat et l'aménagement du territoire
وزارة الشباب و الرياضة	51	1767	5363	3503	2038	2018	1705	1480	138	12	18072	Ministère de la jeunesse et des sports
وزارة الصحة العمومية	1572	8945	12230	11115	9322	9065	12709	10011	479	4	75450	Ministère de la santé publique
وزارة التربية	432	4630	21053	37992	43345	39610	29467	15049	930	27	192533	Ministère de l'éducation
وزارة التعليم العالي و البحث العلمي	97	1568	6512	8875	6899	5574	4569	3706	883	43	38724	Ministère de l'enseignement supérieur et de la recherche scientifique
وزارة الشؤون الاجتماعية	47	383	1128	1565	1670	1051	832	506	39	1	7220	Ministère des affaires sociales
وزارات أخرى	19988	32784	24384	23681	26704	29048	18372	6122	877	15438	197396	Autres ministères
هياكل إدارية أخرى	230	579	625	584	434	454	220	108	37	13	3282	Autres établissements
المجموع	23143	57159	79721	97290	101552	98020	79626	47485	4590	15578	604163	Total

Tableau 11: La distribution des agents de la fonction publique selon le corps et le sexe en 2015

جدول 11: توزيع أحوال الوظيفة العمومية حسب السلك والجنس سنة 2015

Le corps	Pourcentage (%) النسبة		Nombre العدد		السلك		
	المجموع Total	إناث Femmes	ذكور Hommes	المجموع Total		إناث Femmes	ذكور Hommes
Corps administratif commun	4,43	6,99	2,97	26775	15318	11458	سلك الإطّار المشترك
Corps des agents temporaires	0,04	0,07	0,02	229	149	81	سلك الأحيوان الوقيتين
Corps des inspecteurs financiers	1,35	1,76	1,11	8127	3854	4273	سلك متعددي المصالح المالية
Corps techniques	2,45	1,92	2,75	14821	4216	10606	سلك الإطّار الفني
Corps des enseignants l'enseignement supérieurs	2,15	2,78	1,79	12968	6086	6882	سلك التعليم العالي
Corps des enseignants l'enseignement secondaire	13,71	19,42	10,47	82852	42533	40319	سلك التعليم الثانوي
Corps des enseignants l'enseignement primaire	11,08	17,88	7,22	66957	39168	27790	سلك التعليم الإبتدائي
Corps des surveillants de ministère de l'éducation	1,96	2,81	1,47	11823	6153	5670	سلك القيمين
Corps des enseignants de ministère de la jeunesse et de l'enfance	2,65	3,17	2,36	16023	6939	9085	سلك تعليم وزارة الشباب و الطفولة والرياضة
Corps des techniciens de laboratoire de ministère de l'éducation	0,46	0,60	0,38	2779	1321	1458	سلك مخبري وزارة التربية
Corps médical	1,85	3,15	1,11	11163	6896	4267	السلك الطبي
Corps paramédical	6,66	12,87	3,14	40256	28180	12076	السلك شبه الطبي
Corps des magistrats	0,39	0,44	0,36	2354	974	1381	سلك القضاة
Corps des greffiers de juridiction	0,68	1,07	0,46	4126	2342	1784	سلك كتاب المحاكم
Corps des ouvriers	17,85	12,78	20,73	107820	27980	79840	سلك العمالة
Autres corps	32,29	12,29	43,66	195090	26911	168173	أسلاك أخرى
Total	100	100	100	604163	219020	385143	المجموع

ملحق إحصائي

ANNEXE STATISTIQUE

سنة 2016 Année

Tableau 1: Répartition des agents de la fonction publique selon le ministère ou l'établissement et le sexe en 2016

جدول 1: التوزيع النسبي لأعوان الوظيفة العمومية حسب الوزارة أو الهيكل و الجنس سنة 2016

Ministère ou établissement	Nombre العدد			الوزارة أو الهيكل
	المجموع Total	إناث Femmes	ذكور Hommes	
Présidence du gouvernement	2418	1012	1407	رئاسة الحكومة
Ministère de la justice	15924	5081	10843	وزارة العدل
Ministère des finances	19013	6424	12589	وزارة المالية
Ministère de l'agriculture, des ressources hydroliques et de la pêche	28772	5751	23021	وزارة الفلاحة و الموارد المائية و الصيد البحري
Ministère de l'équipement, l'habitat et l'aménagement du territoire	5275	1363	3913	وزارة التجهيز و الإسكان و التهيئة الترابية
Ministère de la jeunesse et des sports	18385	7152	11233	وزارة الشباب و الرياضة
Ministère de la santé publique	76161	48078	28084	وزارة الصحة العمومية
Ministère de l'éducation	198090	102724	95366	وزارة التربية
Ministère de l'enseignement supérieur et de la recherche scientifique	37670	17912	19758	وزارة التعليم العالي و البحث العلمي
Ministère des affaires sociales	7595	4589	3006	وزارة الشؤون الاجتماعية
Autres ministères	209618	26860	182758	وزارات أخرى
Autres établissements	3391	366	3025	هيكل إدارية أخرى
Total	622310	227311	394999	المجموع

Tableau 2: Répartition des agents de la fonction publique selon la structure d'âge et le sexe en 2016

جدول 2: التوزيع النسبي لأعوان الوظيفة العمومية حسب الهيكلية العمرية و الجنس سنة 2016

Age	Nombre العدد			الهيكلية العمرية
	المجموع Total	إناث Femmes	ذكور Hommes	
mois de 25 ans	25272	2357	22915	أقل من 25 سنة
[25 - 29]	58548	14816	43732	[29 - 25]
[30 - 34]	77727	33911	43816	[34 - 30]
[35 - 39]	99435	46789	52647	[39 - 35]
[40 - 44]	103939	43019	60921	[44 - 40]
[45 - 49]	100943	36915	64028	[49 - 45]
[50 - 54]	86268	30238	56030	[54 - 50]
[55 - 59]	49886	17166	32721	[59 - 55]
60 et plus	5353	1511	3842	60 سنة فما فوق
Non déclaré	14942	591	14351	غير مصرح به
Total	622310	227311	394999	المجموع

Tableau 3: Répartition des agents de la fonction publique selon la l'état matrimonial et le sexe en 2016

جدول 3: التوزيع النسبي لأعوان الوظيفة العمومية حسب الحالة العائلية و الجنس سنة 2016

Etat matrimonial	Nombre		الحالة العائلية	
	المجموع Total	إناث Femmes		ذكور Hommes
Célibataire	214793	77196	137597	أعزب
Marié	394065	143496	250570	متزوج
Veuf	3983	3285	698	أرمل
Divorcé	2347	2122	226	مطلق
Non déclaré	7122	1213	5909	غير مصرّح به
Total	622310	227311	394999	المجموع

Tableau 4: La distribution des agents de la fonction publique selon la catégorie et le sexe en 2016

جدول 4: التوزيع النسبي لأعوان الوظيفة العمومية حسب الصنف والجنس سنة 2016

Catégorie	Nombre		الصنف	
	المجموع Total	إناث Femmes		ذكور Hommes
Catégorie A1	134403	62419	71984	الصنف الفرعي 1أ
Catégorie A2	150102	70197	79905	الصنف الفرعي 2أ
Catégorie A3	74822	39478	35345	الصنف الفرعي 3أ
Catégorie B	54105	13078	41027	الصنف ب
Catégorie C	47997	8988	39009	الصنف ج
Catégorie D	23977	1036	22941	الصنف د
Total des fonctionnaires	485405	195195	290210	مجموع الموظفين
Unité 1	61347	17743	43604	الوحدة الأولى
Unité 2	37944	8584	29362	الوحدة الثانية
Unité 3	14678	3220	11458	الوحدة الثالثة
Total des ouvriers	113969	29546	84423	مجموع العملة
Autres	22936	2570	20366	حالة أخرى
Total	622310	227311	394999	المجموع

Tableau 5: La distribution des agents de la fonction publique selon le ministère ou l'établissement et le sexe en 2016

جدول 5: التوزيع النسبي لأجوان الوظيفة العمومية حسب الوزارة أو الهيكل و الجنس سنة 2016

Ministère ou établissement	المجموع العام Total	حالة أخرى Autres	مجموع العمالة: Total des ouvriers	الوحدات:			مجموع الموظفين Total des fonctionnaires	صنف د catégorie D	صنف ج catégorie C	صنف ب catégorie B	صنف أ3 catégorie A3	صنف أ2 catégorie A2	صنف أ1 catégorie A1	مجموع الجنسين
				الوحدة 1	الوحدة 2	الوحدة 3								
Présidence du gouvernement	2417	69	807	294	328	186	1541	7	126	101	289	314	706	رئاسة الحكومة
Ministère de la Justice	15924	19	1525	901	567	57	14380	941	2947	3348	1476	2812	2857	وزارة العدل
Ministère des finances	19013	6	2638	1282	1214	143	16369	639	1379	2793	2113	4437	5010	وزارة المالية
Ministère de l'agriculture, des ressources hydroliques et de la pêche	28772	14	18548	8287	7324	2937	10210	75	1212	1106	2196	1663	3959	وزارة الفلاحة و الموارد المائية و الصيد البحري
Ministère de l'équipement, l'habitat et l'aménagement du territoire	5275	4	2472	635	639	1198	2800	57	223	442	899	397	782	وزارة التجهيز و الإسكان و التهيئة الترابية و الترتيرة
Ministère de la jeunesse et des sports	18385	341	2364	1022	837	506	15680	38	268	312	3297	9371	2396	وزارة الشباب و الرياضة
Ministère de la santé publique	76162	22	17802	7640	6051	4111	58338	115	2618	5395	23627	12467	14117	وزارة الصحة العمومية
Ministère de l'éducation	198090	149	21378	13056	7415	907	176564	281	1547	3718	15748	83487	71783	وزارة التربية
Ministère de l'enseignement supérieur et de la recherche scientifique	37671	1538	10974	4754	4811	1410	25159	56	371	900	2705	3045	18083	وزارة التعليم العالي و البحث العلمي
Ministère des affaires sociales	7595	1	2199	1095	958	147	5395	145	362	388	1916	1408	1177	وزارة الشؤون الاجتماعية
Autres ministères	209619	20557	33081	22281	7737	3064	155981	21565	35685	34801	20454	30143	13335	وزارات أخرى
Autres établissements	3391	217	183	103	66	14	2991	61	1262	803	104	562	199	هياكل إدارية أخرى
Total	622310	22937	113969	61347	37944	14678	485405	23978	47997	54105	74822	150102	134403	المجموع

Tableau 6: La distribution des agents de la fonction publique selon le ministère ou l'établissement et le sexe en 2016

جدول 6: التوزيع النسبي لأعوان الوظيفة العمومية حسب الوزارة أو الهيكل و الجنس سنة 2016

Masculin

ذكور

Ministère ou établissement	المجموع العام Total	حالة أخرى Autres	مجموع العمالة Total des ouvriers	الوحدة 1 Ouvrunité 1	الوحدة 2 Ouvrunité 2	الوحدة 3 Ouvrunité 3	مجموع الموظفين Total des fonctionnaires	صنف د catégorie D	صنف ج catégorie C	صنف ب catégorie B	صنف أ3 catégorie A3	صنف أ2 catégorie A2	صنف أ1 catégorie A1	الوزارة أو الهيكل
Présidence du gouvernement	1406	46	636	191	277	168	724	7	91	41	94	140	353	رئاسة الحكومة
Ministère de la justice	10843	4	980	485	441	55	9859	690	2378	2365	595	2061	1771	وزارة العدل
Ministère des finances	12590	3	1863	586	1146	131	10724	540	1062	1950	908	2761	3504	وزارة المالية
Ministère de l'agriculture, des ressources hydroliques et de la pêche	23022	4	16663	7215	6820	2629	6355	49	758	680	1193	1102	2575	وزارة الفلاحة و الموارد المائية و الصيد البحري
Ministère de l'équipement, l'habitat et l'aménagement du territoire	3913	1	2115	474	532	1109	1797	48	120	221	621	278	510	وزارة التجهيز و الإسكان و التهيئة الترابية
Ministère de la jeunesse et des sports	11233	178	1494	596	553	345	9561	33	167	171	1754	5697	1741	وزارة الشباب و الرياضة
Ministère de la santé publique	28084	2	9069	2855	3629	2586	19014	92	720	1709	7062	4072	5360	وزارة الصحة العمومية
Ministère de l'éducation	95366	14	16081	9384	5972	726	79271	175	577	1290	6495	35338	35397	وزارة التربية
Ministère de l'enseignement supérieur et de la recherche scientifique	19758	679	6938	2403	3378	1157	12142	48	245	355	1025	1182	9288	وزارة التعليم العالي والبحث العلمي
Ministère des affaires sociales	3006	1	1159	462	593	105	1846	107	168	115	449	454	554	وزارة الشؤون الاجتماعية
Autres ministères	182759	19291	27313	18917	5959	2437	136155	21096	31490	31354	15080	26331	10806	وزارات أخرى
Autres établissements	3024	143	116	38	64	14	2765	58	1235	779	72	493	128	هيكل إدارية أخرى
Total	395000	20366	84424	43604	29362	11458	290210	22941	39009	41027	35345	79905	71984	المجموع

Tableau 7: La distribution des agents de la fonction publique selon le ministère ou l'établissement et le sexe en 2016

جدول 7: التوزيع النسبي لأجوان الوظيفة العمومية حسب الوزارة أو الهيكل و الجنس سنة 2016

Féminin	Ministère ou établissement	المجموع العام Total	حالة أخرى Autres	مجموع العمالة Total des ouvriers	الوحدات			مجموع الموظفين Total des fonctionnaires	صنف							الوزارة أو الهيكل
					الوحدة 1	الوحدة 2	الوحدة 3		D	C	B	صنف أ3	صنف أ2	صنف أ1		
	Présidence du gouvernement	1012	23	172	103	51	18	817	0	35	60	195	174	354	رئاسة الحكومة	
	Ministère de la justice	5081	15	545	417	127	2	4521	251	569	984	881	751	1086	وزارة العدل	
	Ministère des finances	6423	3	775	696	68	12	5645	99	317	843	1205	1676	1506	وزارة المالية	
	Ministère de l'agriculture, des ressources hydroliques et de la pêche	5750	10	1885	1072	504	309	3855	26	454	427	1003	562	1385	وزارة الفلاحة و الموارد المائية و الصيد البحري	
	Ministère de l'équipement, l'habitat et l'aménagement du territoire	1363	3	357	161	107	89	1003	9	103	222	278	119	272	وزارة التجهيز و الإسكان و التهيئة الترابية	
	Ministère de la jeunesse et des sports	7152	163	870	426	284	161	6119	5	101	141	1544	3674	656	وزارة الشباب و الرياضة	
	Ministère de la santé publique	48078	20	8733	4786	2422	1526	39325	23	1898	3686	16565	8395	8758	وزارة الصحة العمومية	
	Ministère de l'éducation	102725	135	5297	3672	1444	182	97293	107	971	2428	9253	48150	36386	وزارة التربية	
	Ministère de l'enseignement supérieur et de la recherche scientifique	17913	859	4037	2351	1433	253	13017	8	127	545	1680	1863	8795	وزارة التعليم العالي والبحث العلمي	
	Ministère des affaires sociales	4589	0	1040	633	365	42	3549	38	194	274	1467	954	624	وزارة الشؤون الاجتماعية	
	Autres ministères	26861	1266	5769	3364	1778	628	19826	469	4195	3447	5375	3812	2529	وزارات أخرى	
	Autres établissements	367	73	68	64	4	0	226	2	26	24	33	69	72	هياكل إدارية أخرى	
	Total	227311	2570	29546	17742	8584	3220	195195	1036	8988	13078	39478	70197	62420	المجموع	

Tableau 8: La distribution des agents de la fonction publique selon la catégorie et la structure d'âge en 2016

جدول 8: توزيع أحوال الموظفين العمومية حسب الصنف والفئة العمرية سنة 2016

المنصف	أقل من 25 سنة	[29 - 25]	[34 - 30]	[39 - 35]	[44 - 40]	[49 - 45]	[54 - 50]	[59 - 55]	60 سنة فما فوق	غير مصرح به	المجموع	المنصف
المنصف الفرعي 1	163	4299	14518	28278	29740	24888	18140	12624	1742	26	134415	المنصف الفرعي 1
المنصف الفرعي 2	1215	7072	15662	21850	24943	33856	31250	13611	631	19	150108	المنصف الفرعي 2
المنصف الفرعي 3	688	6307	13569	15428	14078	12156	8821	3739	41	3	74827	المنصف الفرعي 3
المنصف ب	2622	5862	9520	13070	11255	6690	3790	1271	27	5	54110	المنصف ب
المنصف ج	6254	20646	9259	3638	3495	2930	1326	372	23	56	47997	المنصف ج
المنصف د	5987	6911	4458	3164	2162	742	401	135	18	5	23981	المنصف د
مجموع الموظفين	16928	51095	66984	85427	85671	81261	63727	31751	2480	114	485436	مجموع الموظفين
الوحدة الأولى	6839	5242	6663	8251	9953	8551	8001	5877	1941	32	61347	الوحدة الأولى
الوحدة الثانية	175	1139	3016	4563	6584	7776	8996	5520	174	7	37947	الوحدة الثانية
الوحدة الثالثة	0	21	118	338	916	2195	4801	6229	62	1	14679	الوحدة الثالثة
مجموع العملة	7013	6402	9796	13151	17452	18522	21798	17625	2176	39	113972	مجموع العملة
حالة أخرى	1331	1051	947	861	824	1172	755	515	700	14799	22955	حالة أخرى
المجموع	25272	58548	77727	99439	103947	100955	86279	49891	5356	14952	622362	المجموع

Tableau 9: La distribution des agents de la fonction publique selon la catégorie et la structure d'âge en 2016 (%)

جدول 9: توزيع أحوال الموظفين العمومية حسب الصنف والفئة العمرية سنة 2016 (%)

المنصف	أقل من 25 سنة	[29 - 25]	[34 - 30]	[39 - 35]	[44 - 40]	[49 - 45]	[54 - 50]	[59 - 55]	60 سنة فما فوق	غير مصرح به	المجموع	المنصف
المنصف الفرعي 1	0,6	7,3	18,7	28,4	28,6	24,7	21,0	25,3	32,5	0,2	21,6	المنصف الفرعي 1
المنصف الفرعي 2	4,8	12,1	20,1	22,0	24,0	33,5	36,2	27,3	11,8	0,1	24,1	المنصف الفرعي 2
المنصف الفرعي 3	2,7	10,8	17,5	15,5	13,5	12,0	10,2	7,5	0,8	0,0	12,0	المنصف الفرعي 3
المنصف ب	10,4	10,0	12,2	13,1	10,8	6,6	4,4	2,5	0,5	0,0	8,7	المنصف ب
المنصف ج	24,7	35,3	11,9	3,7	3,4	2,9	1,5	0,7	0,4	0,4	7,7	المنصف ج
المنصف د	23,7	11,8	5,7	3,2	2,1	0,7	0,5	0,3	0,3	0,0	3,9	المنصف د
مجموع الموظفين	67,0	87,3	86,2	85,9	82,4	80,5	73,9	63,6	46,3	0,8	78,0	مجموع الموظفين
الوحدة الأولى	27,1	9,0	8,6	8,3	9,6	8,5	9,3	11,8	36,2	0,2	9,9	الوحدة الأولى
الوحدة الثانية	0,7	1,9	3,9	4,6	6,3	7,7	10,4	11,1	3,2	0,0	6,1	الوحدة الثانية
الوحدة الثالثة	0,0	0,0	0,2	0,3	0,9	2,2	5,6	12,5	1,1	0,0	2,4	الوحدة الثالثة
مجموع العملة	27,8	10,9	12,6	13,2	16,8	18,3	25,3	35,3	40,6	0,3	18,3	مجموع العملة
حالة أخرى	5,3	1,8	1,2	0,9	0,8	1,2	0,9	1,0	13,1	99,0	3,7	حالة أخرى
المجموع	100,0	100,0	100,0	100,0	100,0	100,0	100,0	100,0	100,0	100,0	100,0	المجموع

Tableau 10: La distribution des agents de la fonction publique selon le ministère ou l'établissement et la structure d'âge en 2016

جدول 10: توزيع أحوال الموظفين العمومية حسب الهيكل والفئة العمرية سنة 2016

الهيكل	أقل من 25 سنة	[29 - 25]	[34 - 30]	[39 - 35]	[44 - 40]	[49 - 45]	[54 - 50]	[59 - 55]	60 سنة فما فوق	غير مصرح به	المجموع	المنشأة
رئاسة الحكومة	12	167	342	457	384	384	346	278	25	25	2418	Présidence du gouvernement
وزارة العدل	99	2895	1982	2403	2838	2562	2109	987	52	3	15929	Ministère de la justice
وزارة المالية	201	1801	3091	3052	3507	3071	2612	1611	70	1	19013	Ministère des finances
وزارة الفلاحة و الموارد المائية والصيد البحري	76	776	2518	3816	4071	4304	5828	6525	918	9	28839	Ministère de l'agriculture, des ressources hydroliques et de la pêche
وزارة التجهيز و الإسكان والتنمية الترابية	43	233	496	671	601	751	1281	1168	34	1	5278	Ministère de l'équipement, l'habitat et l'aménagement du territoire
وزارة الشباب و الرياضة	33	1181	5192	4106	2322	1989	1858	1524	159	23	18385	Ministère de la jeunesse et des sports
وزارة الصحة العمومية	1456	8868	11846	11917	9932	8627	12721	10250	543	2	76161	Ministère de la santé publique
وزارة التربية	502	4765	19543	37724	44143	41933	32003	16283	1178	26	198097	Ministère de l'éducation
وزارة التعليم العالي و البحث العلمي	79	1395	5201	8474	7220	5724	4755	3783	1002	47	37678	Ministère de l'enseignement supérieur et de la recherche scientifique
وزارة الشؤون الاجتماعية	35	285	1102	1656	1716	1275	930	535	61	1	7595	Ministère des affaires sociales
وزارات أخرى	22486	35597	25840	24591	26772	29882	21577	6835	1268	14792	209639	Autres ministères
هياكل إدارية أخرى	252	588	575	574	445	455	261	114	48	21	3333	Autres établissements
المجموع	25272	58548	77727	99439	103947	100955	86279	49891	5356	14950	622362	Total

Tableau 11: La distribution des agents de la fonction publique selon le corps et le sexe en 2016

جدول 11: توزيع أعيان الوظيفة العمومية حسب السلك والجنس سنة 2016

Le corps	Pourcentage (%) النسبة			Nombre العدد			السلك
	المجموع Total	إناث Femmes	ذكور Hommes	المجموع Total	إناث Femmes	ذكور Hommes	
Corps administratif commun	4,67	7,46	3,07	29062	16950	12112	سلك الإطّار المشترك
Corps des agents temporaires	0,29	0,61	0,11	1821	1393	428	سلك الأعيان الوقتيين
Corps des inspecteurs financiers	1,27	1,67	1,05	7932	3791	4141	سلك متعددي المصالح المالية
Corps techniques	2,50	1,98	2,79	15527	4499	11028	سلك الإطّار الفني
Corps des enseignants l'enseignement supérieur	2,10	2,74	1,73	13076	6224	6852	سلك التعليم العالي
Corps des enseignants l'enseignement secondaire	13,39	18,95	10,19	83324	43084	40240	سلك التعليم الثانوي
Corps des enseignants l'enseignement primaire	11,00	17,97	7,00	68479	40847	27632	سلك التعليم الإبتدائي
Corps des surveillants de ministère de l'éducation	1,88	2,70	1,41	11723	6145	5578	سلك القيمين
Corps des enseignants de ministère de la jeunesse et de l'enfance	2,56	3,05	2,27	15903	6929	8974	سلك تعليم وزارة الشباب و الطفولة والرياضة
Corps des techniciens de laboratoire de ministère de l'éducation	0,44	0,58	0,36	2735	1320	1415	سلك مخبري وزارة التربية
Corps médical	1,82	3,15	1,05	11334	7169	4165	السلك الطبي
Corps paramédical	6,45	12,50	2,96	40114	28406	11708	السلك شبه الطبي
Corps des magistrats	0,39	0,45	0,35	2418	1032	1386	سلك القضاة
Corps des greffiers de juridiction	0,65	1,02	0,44	4045	2319	1726	سلك كتّاب المحاكم
Corps des ouvriers	18,31	13,00	21,37	113969	29546	84423	سلك العمالة
Autres corps	32,27	12,17	43,85	200848	27657	173191	أسلاك أخرى
Total	100	100	100	622310	227311	394999	المجموع

الإعداد :



المعهد الوطني للإحصاء

70 نهج الشام - ص.ب 265 - توزيع خاص تونس

الهاتف : (+216) 71 891 002 / الفاكس : (+216) 71 792 559

البريد الإلكتروني : ins@ins.tn / الموقع على شبكة الإنترنت : www.ins.tn

الطباعة : Imprimerie IME

Conception :



Institut National de la Statistique

70. Rue Ech-Cham - BP 265 - CEDEX TUNIS
Tél. : (+216) 71 891 002 / Fax : (+216) 71 792 559
Site Internet : www.ins.tn / Email : ins@ins.tn

Impression : IME