

# النمو الاقتصادي للثلاثي الأول

من سنة 2021

ماي 2021

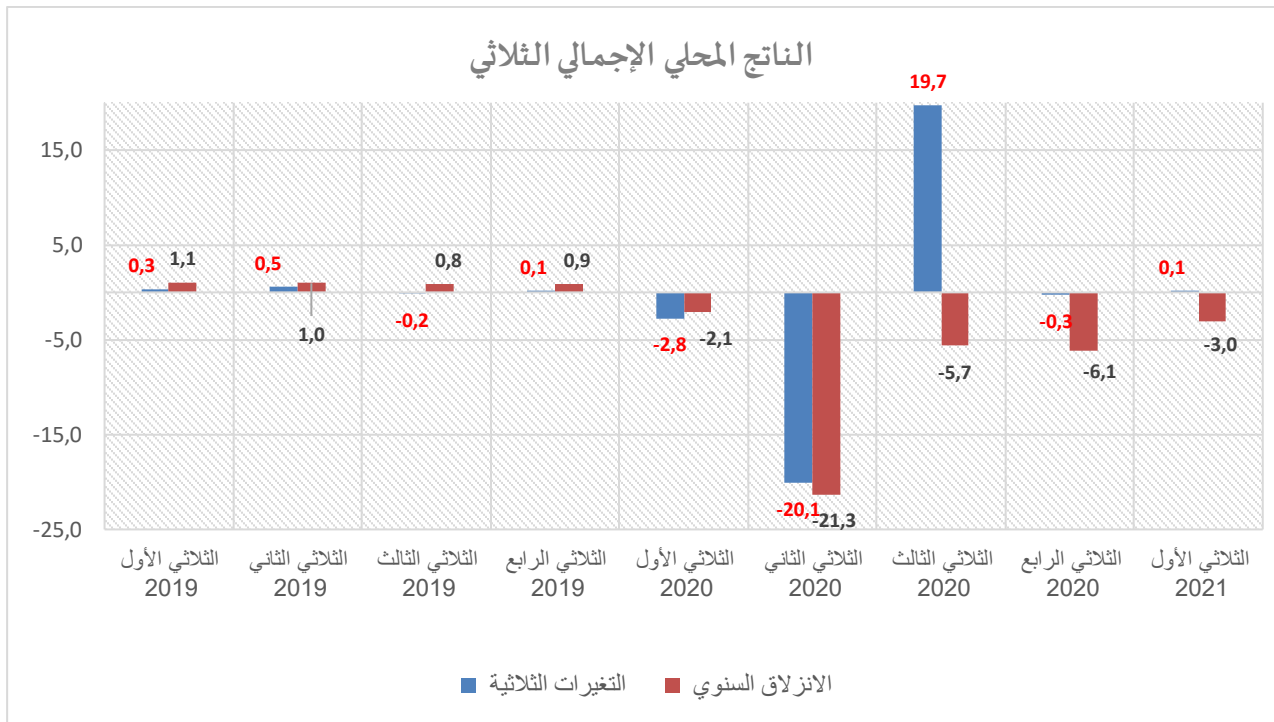
## النتاج المحلي الإجمالي يتراجع بـ3% على اساس سنوي خلال الثلاثي الأول من سنة 2021

تراجع الناتج المحلي الإجمالي بأسعار السنة السابقة خلال الثلاثي الأول من سنة 2021 بنسبة بلغت 3 في المائة (-3%) مقارنة بالثلاثي الأول من سنة 2020. أما مقارنة بالثلاثي الرابع من سنة 2020، فقد سجل الناتج المحلي الإجمالي ارتفاعا طفيفا بنسبة 0.1 في المائة.

تطور الناتج المحلي الإجمالي الثلاثي خلال السنوات 2019-2021 بأسعار السنة السابقة (%)

| 2021          | 2020           |                |                |               | 2019           |                |                |               | الناتج المحلي الإجمالي |                           |
|---------------|----------------|----------------|----------------|---------------|----------------|----------------|----------------|---------------|------------------------|---------------------------|
| الثلاثي الأول | الثلاثي الرابع | الثلاثي الثالث | الثلاثي الثاني | الثلاثي الأول | الثلاثي الرابع | الثلاثي الثالث | الثلاثي الثاني | الثلاثي الأول |                        |                           |
| -3.0          | -8.8           | -6.1           | -5.7           | -21.3         | -2.1           | 0.9            | 0.8            | 1.0           | 1.1                    | بحساب الانزلاق السنوي*    |
| 0.1           | -0.3           | 19.7           | -20.1          | -2.8          | 0.9            | 0.1            | -0.2           | 0.5           | 0.3                    | بحساب التغيرات الثلاثية** |

(\*) مقارنة بنفس الثلاثي من السنة السابقة (\*\*\*) مقارنة بالثلاثي الذي يسبقه



### قطاع الصناعات المعملية: تراجع القيمة المضافة بـ0.3% مقارنة مع الفترة ذاتها من سنة 2020

شهدت القيمة المضافة لقطاعات الصناعات المعملية خلال الثلاثي الأول من سنة 2021 تراجعا بنسبة 0.3 في المائة (-0.3%) مقارنة مع الفترة ذاتها من سنة 2020. ويعود هذا الانخفاض بالأساس الى تراجع الانتاج في قطاع الصناعات الفلاحيّة والغذائيّة (-17.3%) وقطاع الصناعات الكيماوية (-10.1%). وفي المقابل سجلت القيمة المضافة نموا إيجابيا مقارنة بنفس الفترة من السنة الماضية بالنسبة لقطاعات صناعة مواد البناء والخزف (12.8%) والصناعات الميكانيكيّة والكهربائيّة (6.2%) والنسيج والملابس (2.3%).

### قطاع الصناعات غير المعملية: ارتفاع القيمة المضافة بـ11.5% مقارنة مع الفترة ذاتها من سنة 2020

ارتفعت القيمة المضافة لقطاع الصناعات غير المعملية خلال الثلاثي الأول من سنة 2021 بنسبة 11.5 في المائة وذلك مقارنة مع نفس الفترة من السنة الماضية. ويعود هذا الارتفاع أساسا إلى نمو القيمة المضافة لقطاع استخراج النفط والغاز الطبيعي بنسبة 26.1 في المائة وقطاع البناء بنسبة 10.4 في المائة. وفي المقابل، تراجعت القيمة المضافة في قطاع المناجم بنسبة 31.9 في المائة (-31.9%) وذلك نتيجة تراجع انتاج الفسفاط الخام.

### قطاع الخدمات المسوقة: تراجع القيمة المضافة بـ6% مقارنة مع الفترة ذاتها من سنة 2020

سجل قطاع الخدمات المسوقة خلال الثلاثي الأول من سنة 2021 تراجعا على أساس سنوي بنسبة 6 في المائة (-6%). ويعود الانخفاض في هذا القطاع الى تراجع الإنتاج في أغلب قطاعاته الاستراتيجية على غرار خدمات النقل والمطاعم والمقاهي بـ30.4 في المائة (-30.4%) وقطاع خدمات النقل بـ13.2 في المائة (-13.2%) وقطاع خدمات الاتصالات بنسبة 0.3 في المائة (-0.3%) وقطاع الخدمات المالية بـ2.7 في المائة (-2.7%).

وبالنسبة لقطاع الخدمات غير المسوقة (أساسا الخدمات المسداة من قبل الإدارة) فقد تم تسجيل انخفاضا قدر بـ5.1 في المائة (-5.1%)، وذلك نتيجة اعتماد التوقيت الاستثنائي للعمل في الإدارات العمومية خلال الثلاثي الأول من سنة 2021.

## قطاع الفلاحة والصيد البحري: تراجع القيمة المضافة بـ6.7% مقارنة مع الفترة ذاتها من سنة 2020

سجلت القيمة المضافة لقطاع الفلاحة والصيد البحري تراجعا بنسبة 6.7 في المائة (-6.7%) خلال الثلاثي الأول من سنة 2021 وذلك مقارنة مع نفس الفترة من السنة الماضية. ويعزى هذا الانخفاض بالأساس الى التراجع الملحوظ في محصول صابة الزيتون خلال الموسم الفلاحي الحالي مقارنة بالموسم السابق.

### القيمة المضافة حسب القطاع الاقتصادي بأسعار السنة السابقة ومعدلة من التغيرات الموسمية

| التتالي<br>الأول 2021 | سنة<br>2020 | التتالي<br>الرابع<br>2020 | التتالي<br>الثالث<br>2020 | التتالي<br>الثاني<br>2020 | التتالي<br>الأول 20 | سنة<br>2019 | التتالي الرابع<br>2019 | التتالي<br>الثالث<br>2019 | التتالي الثاني<br>2019 | التتالي الأول<br>2019 | الانزلاق السنوي %          |
|-----------------------|-------------|---------------------------|---------------------------|---------------------------|---------------------|-------------|------------------------|---------------------------|------------------------|-----------------------|----------------------------|
| -6.7                  | 4.4         | 4.5                       | 3.4                       | 3.3                       | 6.7                 | 0.4         | -0.6                   | 2.2                       | 1.4                    | -2.0                  | الفلاحة والصيد<br>البحري   |
| -0.3                  | -9.3        | -4.5                      | -3.2                      | -27.0                     | -1.8                | -0.9        | 0.1                    | -1.7                      | -1.1                   | -0.9                  | الصناعات المعملية          |
| 11.5                  | -8.8        | -3.2                      | -6.9                      | -20.2                     | -4.7                | -1.9        | -0.8                   | -3.7                      | -3.4                   | -1.6                  | الصناعات غير<br>المعملية   |
| -6.0                  | -13.3       | -9.4                      | -10.9                     | -29.8                     | -3.2                | 2.6         | 2.2                    | 2.4                       | 2.7                    | 3.5                   | الخدمات المسوقة            |
| -5.1                  | -6.3        | -7.6                      | 0.0                       | -15.8                     | -1.9                | 1.1         | 1.3                    | 1.1                       | 1.2                    | 1.0                   | الخدمات غير<br>المسوقة     |
| -3.0                  | -8.8        | -6.1                      | -5.7                      | -21.3                     | -2.1                | 0,9         | 0,9                    | 0,8                       | 1,0                    | 1,1                   | النتائج المحلي<br>الإجمالي |