

Publication Statistique P 0105

Commerce extérieur à prix constant

Mai 2012

Prochaine
publication
Juin 2012

Date prévue de
parution
10 Juillet 2012

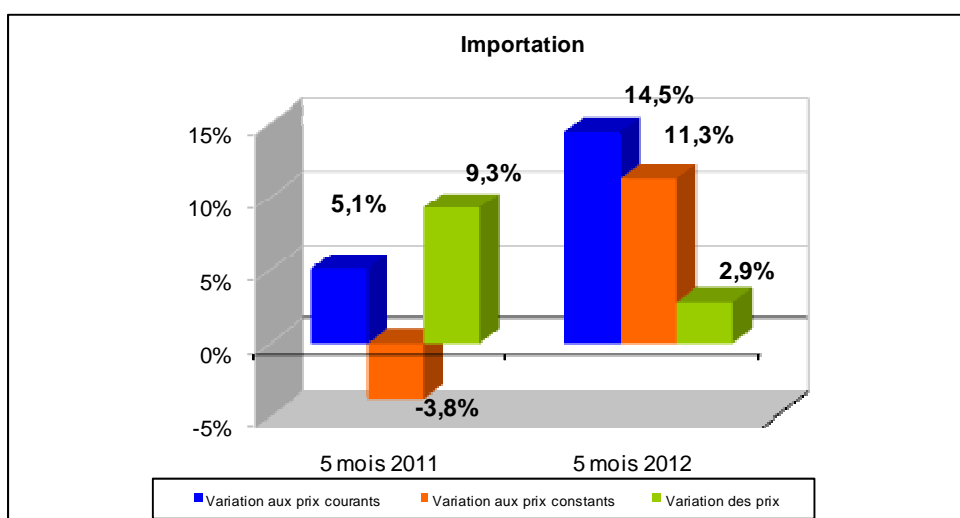
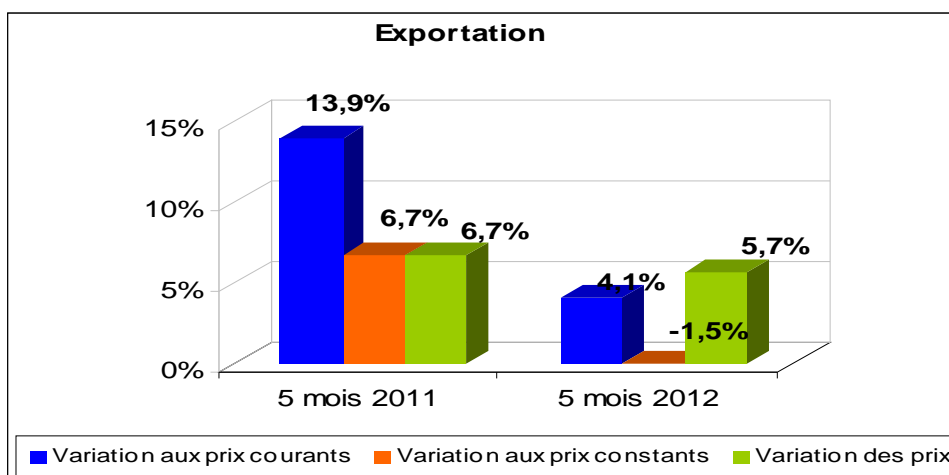
Pour plus de détails, contacter
l'unité information

Tél : 71 891002
Fax : 71 792559

Au cours des cinq premiers mois de l'année 2012, les échanges commerciaux de la Tunisie avec l'extérieur ont enregistré **en volume** (prix constant) une baisse à l'export de **1,5%** et une augmentation de **11,3%** à l'import. Cette évolution résulte d'une augmentation enregistrée au niveau des prix à l'export de 5,7% et à l'import de 2,9%.

En valeurs courantes, les échanges ont atteint au cours de ces cinq premiers mois 11046,1 MD en exportations et 15539,9 MD en importations, enregistrant respectivement une hausse de 4,1% et de 14,5% par rapport à la même période de l'année 2011.

	Valeur en MD			Variations en %		Variation de l'indice de Valeur Unitaire		Variation du Volume	
	5 mois 2010	5 mois 2011	5 mois 2012	2011/2010	2012/2011	2011/2010	2012/2011	2011/2010	2012/2011
Exportations	9315,0	10610,7	11046,1	13,9%	4,1%	6,7%	5,7%	6,7%	-1,5%
Importations	12913,8	13574,8	15539,9	5,1%	14,5%	9,3%	2,9%	-3,8%	11,3%
Solde	-3598,8	-2964,1	-4493,8						
Taux de Couverture	72,1%	78,2%	71,1%						



Indice mensuel des Valeurs Unitaires à l'exportation

Exportation	Janv	Févr	Mars	Avr	Mai	Juin	Juil	Août	Sept	Oct	Nov	Déc
2010	172,5	171,0	173,1	175,1	173,6	173,0	183,4	187,2	178,3	172,7	179,6	181,0
2011	187,0	178,5	180,1	185,0	192,9	183,9	183,9	204,4	189,6	189,4	186,4	194,2
2012	177,1	200,8	194,9	199,0	202,1							

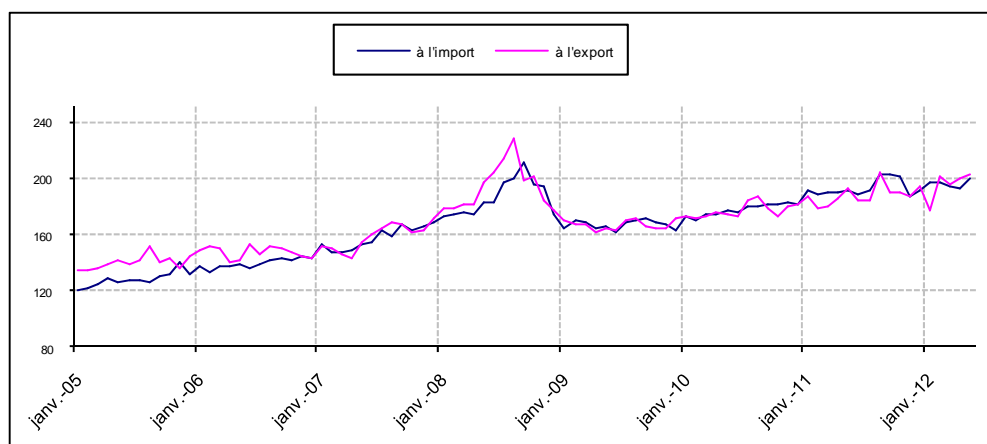
Indice mensuel des Valeurs Unitaires à l'importation

Importation	Janv	Févr	Mars	Avr	Mai	Juin	Juil	Août	Sept	Oct	Nov	Déc
2010	173,3	169,9	174,8	174,8	176,9	175,3	180,1	180,3	181,8	181,1	182,0	181,4
2011	191,6	188,2	189,5	190,2	191,8	188,6	191,7	201,8	202,3	201,5	186,9	191,5
2012	196,9	196,9	193,7	191,9	199,0							

Les termes de l'échange

Terme de l'échange	Janv	Févr	Mars	Avr	Mai	Juin	Juil	Août	Sept	Oct	Nov	Déc
2010	99,5	100,6	99,1	100,2	98,1	98,7	101,8	103,8	98,1	95,4	98,7	99,8
2011	97,6	94,8	95,0	97,2	100,6	97,5	95,9	101,3	93,7	94,0	99,8	101,4
2012	90,0	102,0	100,6	103,7	101,6							

Indice des Valeurs Unitaires (total des échanges)



Indice des Valeurs Unitaires (produits énergétiques)

