

نشرية إحصائية

P 0105

التجارة الخارجية بالأسعار القارة

أوت 2012

لمزيد الإرشادات الإتصال بوحدة الإعلام

الهاتف: 71981002
الفاكس: 71792559

التاريخ المرتقب للصدور

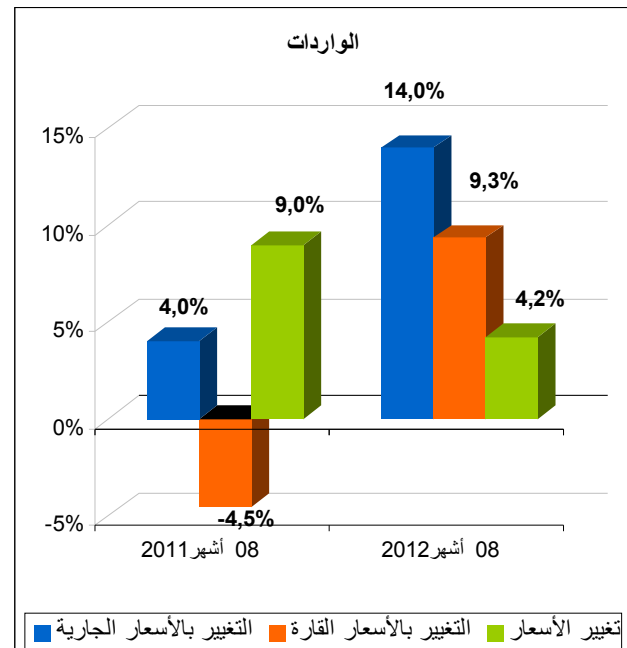
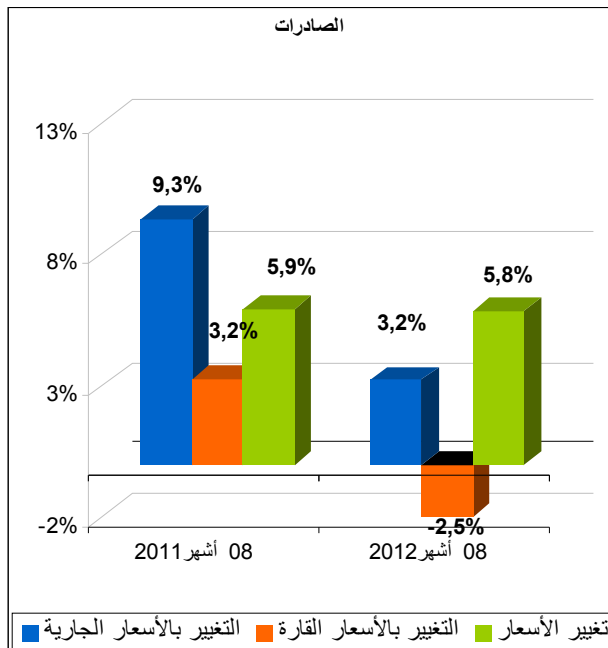
10 أكتوبر 2012

النشرية القادمة

سبتمبر 2012

سجلت المبادلات التجارية التونسية مع الخارج **بالأسعار القارة** خلال الثمانية أشهر الأولى من سنة 2012 تراجعاً على مستوى الصادرات بـ 2.5% مقابل ارتفاعاً بـ 3.2% خلال السنة الفارطة. على مستوى الواردات سجلت المبادلات ارتفاعاً بنسبة 9.3% مقابل انخفاضاً بـ 4.5% سنة 2011. ويعود هذا التطور للارتفاع المسجل على مستوى أسعار المواد المصدرة والمواد الموردة بنسب 5.8% و 4.2% على التوالي. وقد بلغ حجم المبادلات التجارية التونسية مع الخارج **بالأسعار الجارية** خلال الثمانية أشهر الأولى من سنة 2012 ما قيمته 17407.4 مليون ديناراً عند التصدير و 24832.4 مليون ديناراً عند التوريد مسجلة بذلك ارتفاعاً بنسبة 3.2% على مستوى الصادرات و بنسبة 14.0% على مستوى الواردات بالمقارنة مع نفس الفترة من سنة 2011.

التغيير بالأسعار القارة		تغيير الأسعار		التغيير بالأسعار الجارية		القيمة بالمليون دينار			
2012/2011	2011/2010	2012/2011	2011/2010	2012/2011	2011/2010	08 أشهر 2012	08 أشهر 2011	08 أشهر 2010	
-2,5%	3,2%	5,8%	5,9%	3,2%	9,3%	17407,4	16862,9	15423,353	الصادرات
9,3%	-4,5%	4,2%	9,0%	14,0%	4,0%	24832,4	21787,8	20945,428	الواردات
						-7425,1	-4924,9	-5522,075	حصيلة المبادلات
						70,1%	77,4%	73,6%	نسبة التغطية



مؤشر الأسعار عند التصدير (قيمة الوحدة)

الصادرات	جانفي	فيفري	مارس	أفريل	ماي	جوان	جويلية	أوت	سبتمبر	أكتوبر	نوفمبر	ديسمبر
2010	172,5	171,0	173,1	175,1	173,6	173,0	183,4	187,2	178,3	172,7	179,6	181,0
2011	187,0	178,5	180,1	185,0	192,9	183,9	183,9	204,4	189,6	189,4	186,4	194,2
2012	177,1	200,8	194,9	199,0	201,6	198,1	195,1	214,0				

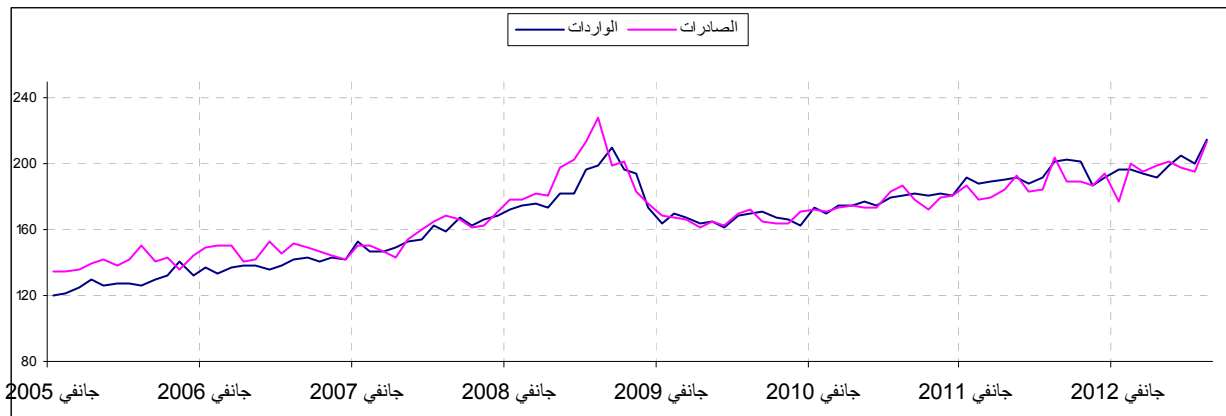
مؤشر الأسعار عند التوريد (قيمة الوحدة)

الواردات	جانفي	فيفري	مارس	أفريل	ماي	جوان	جويلية	أوت	سبتمبر	أكتوبر	نوفمبر	ديسمبر
2010	173,3	169,9	174,8	174,8	176,9	175,3	180,1	180,3	181,8	181,1	182,0	181,4
2011	191,6	188,2	189,5	190,2	191,8	188,6	191,7	201,8	202,3	201,5	186,9	191,5
2012	196,9	196,9	193,7	191,9	198,9	205,2	200,7	215,1				

مؤشر معدل التبادل التجاري

مؤشر معدل التبادل التجاري	جانفي	فيفري	مارس	أفريل	ماي	جوان	جويلية	أوت	سبتمبر	أكتوبر	نوفمبر	ديسمبر
2010	99,5	100,6	99,1	100,2	98,1	98,7	101,8	103,8	98,1	95,4	98,7	99,8
2011	97,6	94,8	95,0	97,2	100,6	97,5	95,9	101,3	93,7	94,0	99,8	101,4
2012	90,0	102,0	100,6	103,7	101,4	96,5	97,2	99,5				

مؤشر الأسعار (جملة المنتوجات)



مؤشر الأسعار (مواد الطاقة)

